

Pesquisa de Remuneração Total Mercer (TRS)

Amostra do conteúdo



welcome to brighter

Sobre os relatórios

Os resultados da pesquisa são apresentados em um conjunto de relatórios predefinidos*, incluindo:

- Visão geral
- Metodologia e definições da pesquisa
- Lista de participantes
- Relatório de Políticas e Práticas de mercado
- Relatório detalhado por cargo (Job Library) - Completo com IPE
- Relatório detalhado por cargo - Agrupado por IPE
- Relatório sumário por cargo (Job Library)
- Relatório Classe Mercer IPE (Dados Reais e Regressionados)
- Tendências year over year
- Relatório Excel de dados reais e regressionados
- Mercer Job Library – Catálogo de cargos e cargos combinados

Todos os relatórios acima estão publicados no MercerWIN®.

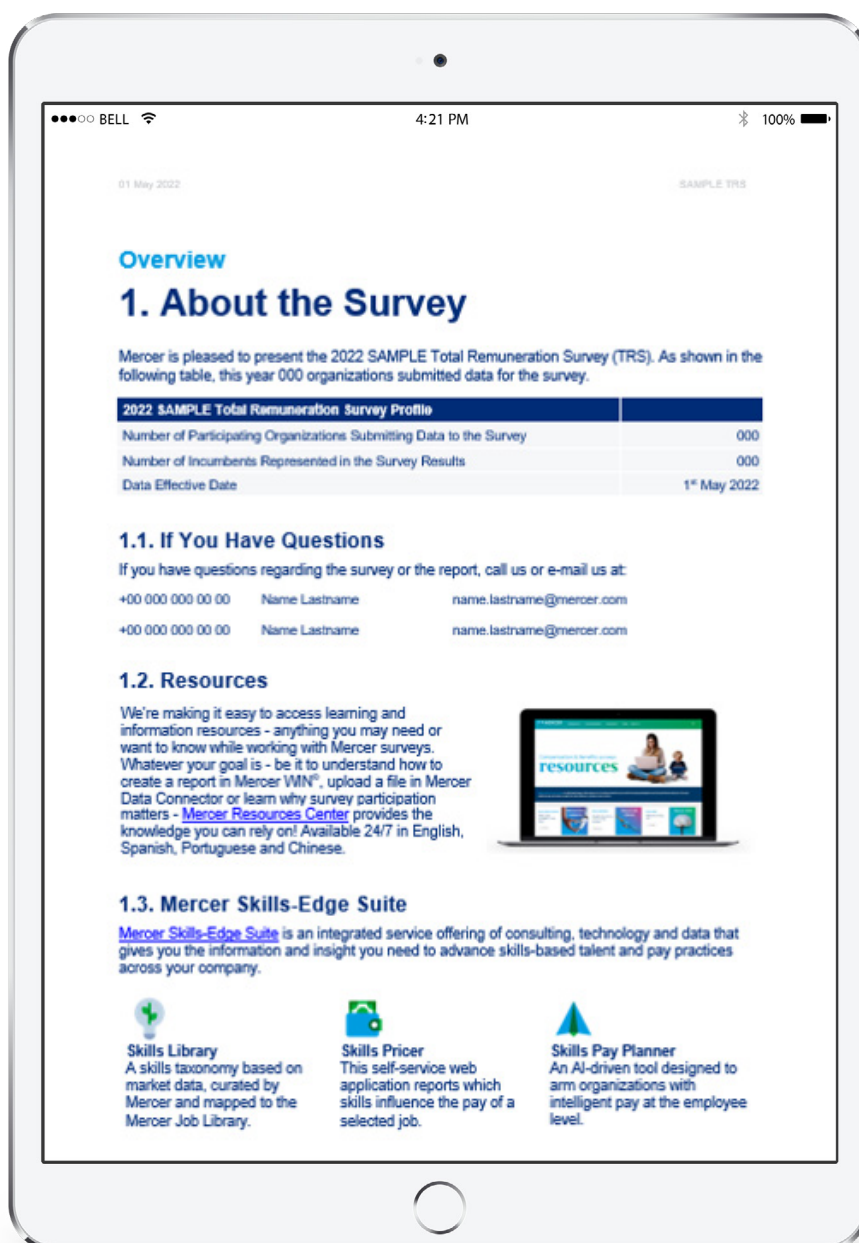
**A disponibilidade de cada relatório pode variar dependendo da pesquisa e do país.*



Visão geral

Um ponto de partida para a pesquisa, fornecendo informações gerais sobre o tamanho da base de dados da pesquisas bem como o perfil das organizações participantes, incluindo setores, nacionalidade da organização matriz, faturamento e número de colaboradores.

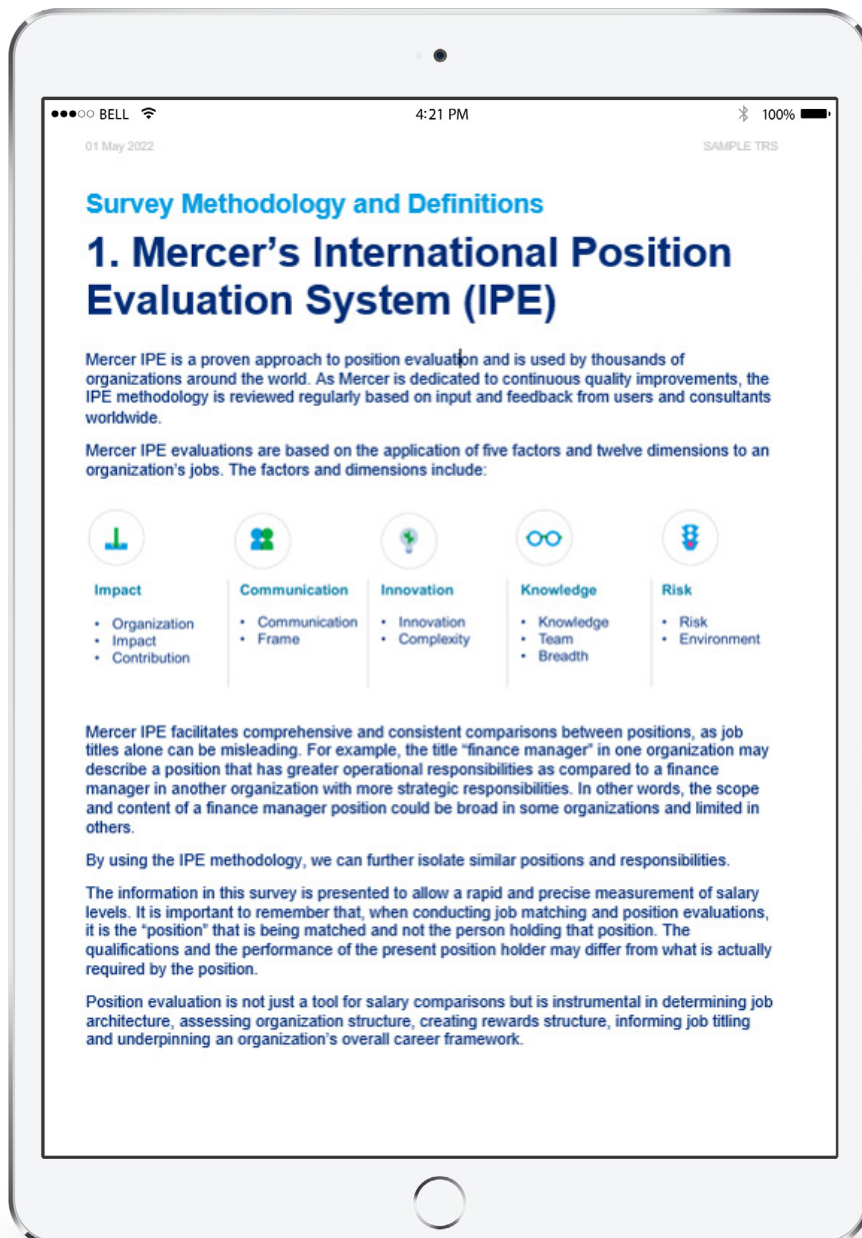
Este relatório também oferece uma visão geral das tendências salariais do mercado relativamente ao ano anterior.



Metodologia e definições da pesquisa

O relatório onde você pode encontrar descrições e explicações dos tipos de dados, bem como informações de como as estatísticas de remuneração são calculadas e exibidas nos relatórios, ou como compreender os componentes de remuneração.

Este relatório fornece informações detalhadas sobre a metodologia de comparação de cargos, incluindo o Catálogo de Cargos da Mercer e o Sistema Internacional de Avaliação Mercer (IPE).



Relatórios de Políticas e práticas

Um relatório que abrange as políticas das organizações no que diz respeito à remuneração, pagamentos garantidos por lei, incentivos de curto e longo prazo e benefícios.

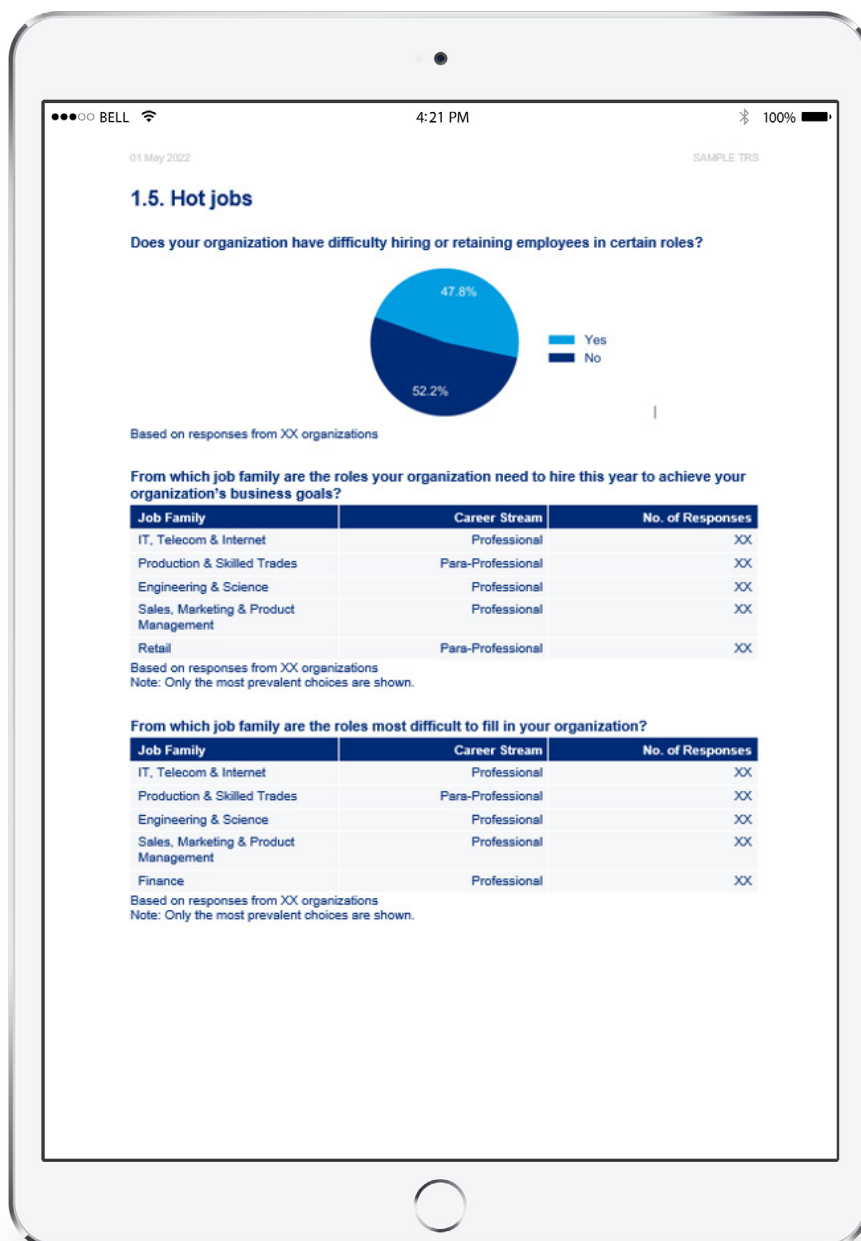
Apresenta uma visão geral da prevalência de políticas e práticas para planos de incentivos de curto e longo prazo e benefícios.



Relatórios de Políticas e práticas

Política de remuneração da organização

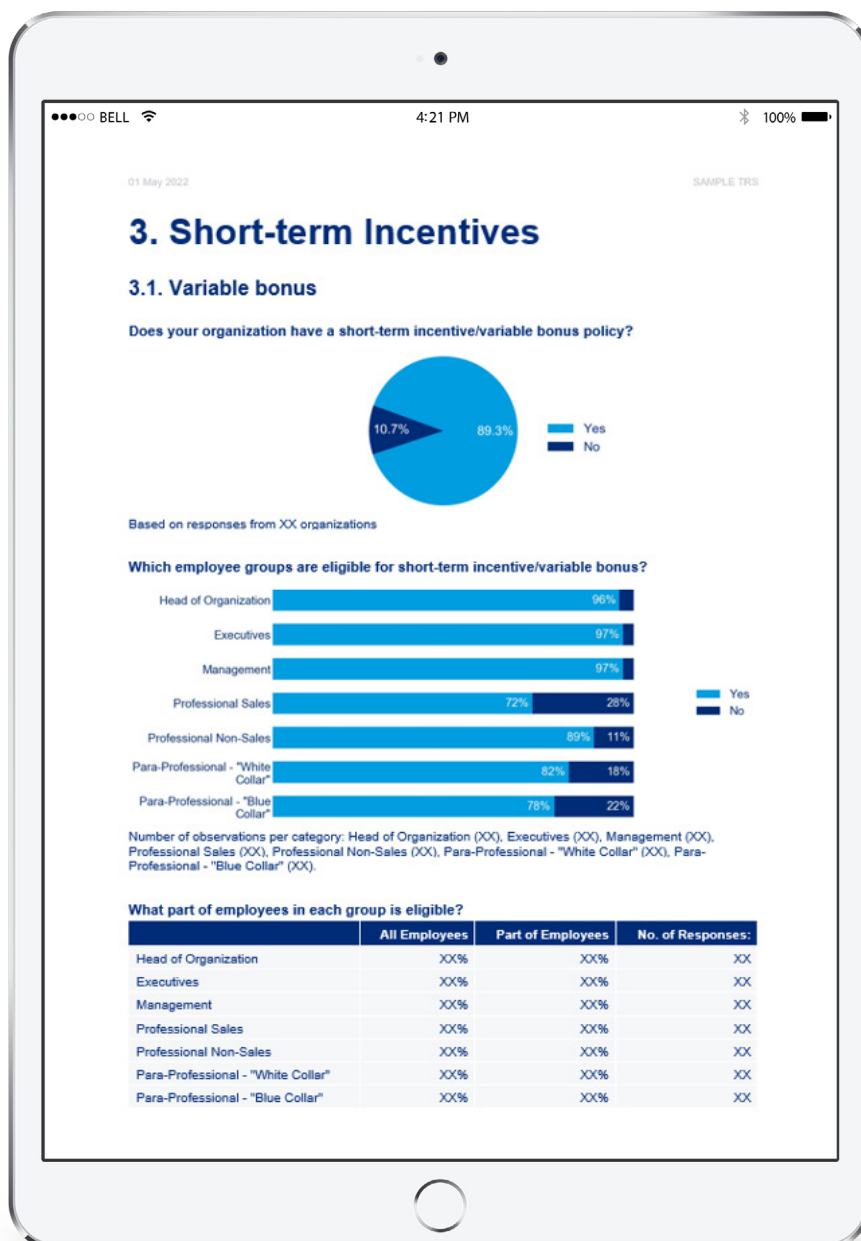
Esta seção abrange as principais políticas e tendências no âmbito da remuneração, incluindo, mas não se limitando à, política de revisão salarial e intenções de contratação.



Relatórios de Políticas e práticas

Remuneração variável de curto prazo

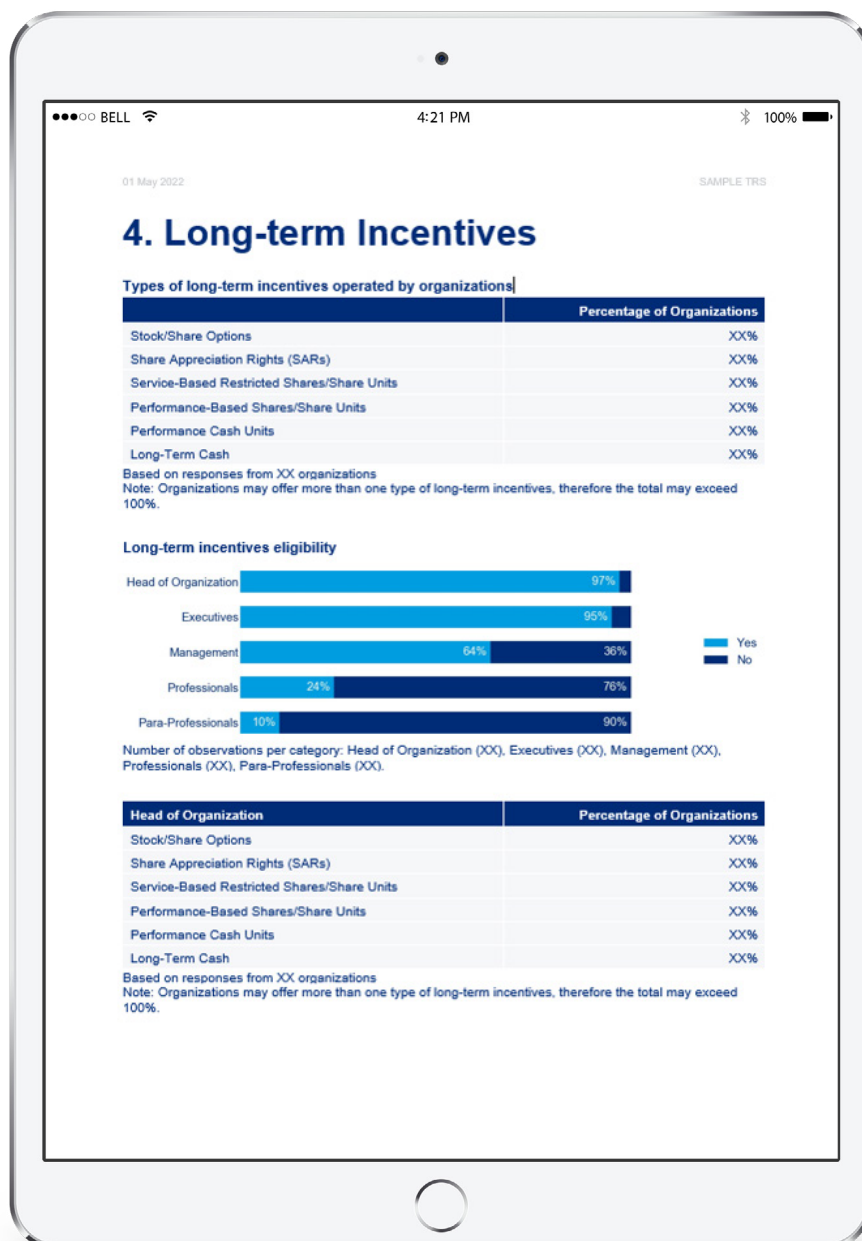
Um capítulo abrangente que apresenta informações sobre incentivos de curto prazo, incluindo bônus de desempenho, incentivos de vendas target e real, em montante e em % do salário base, critérios de desempenho e mais.



Relatórios de Políticas e práticas

Remuneração variável de longo prazo

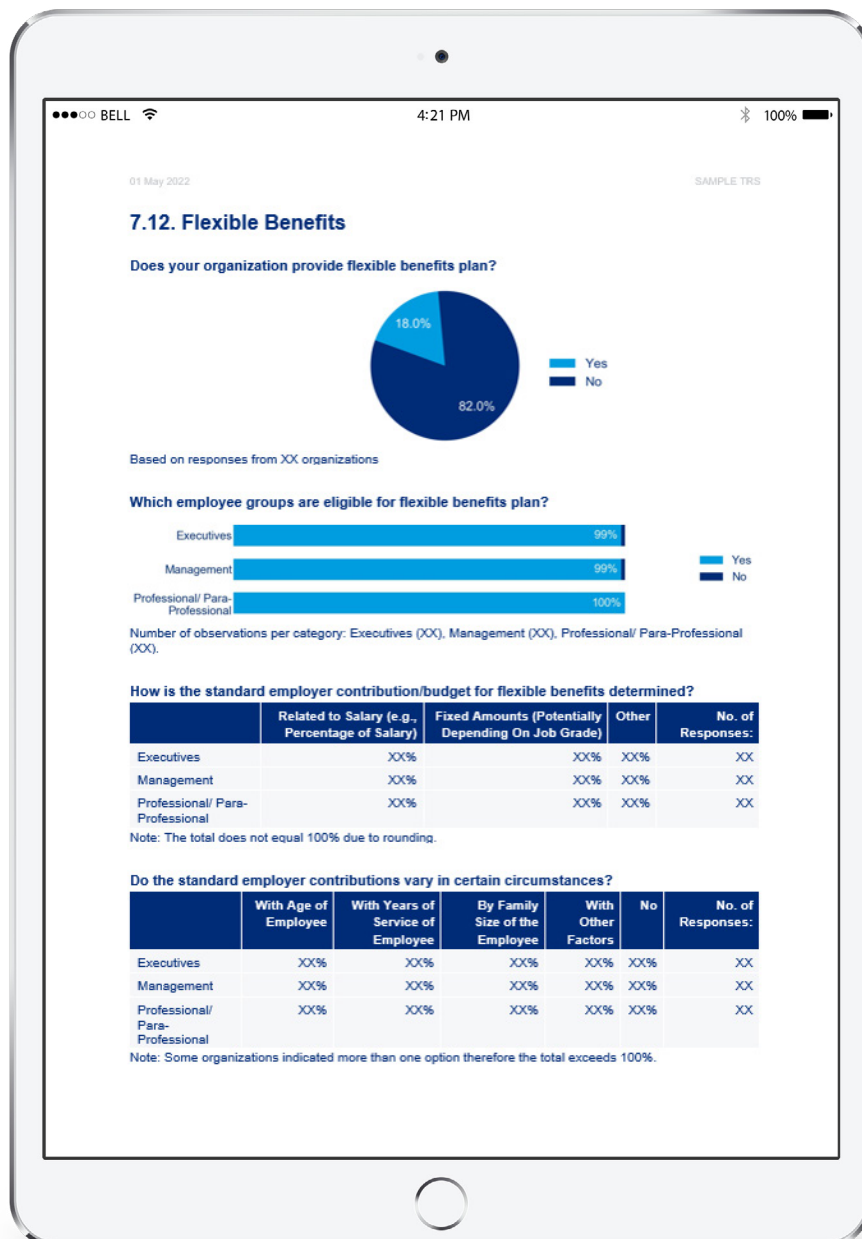
Uma extensa fonte de informação sobre vários aspectos da gestão de incentivos de longo prazo em todo o mercado, incluindo políticas relacionadas à elegibilidade de ILP, estruturas de planos, medidas de desempenho, frequência de concessão ou tipos de vesting.



Relatórios de Políticas e práticas

Benefícios

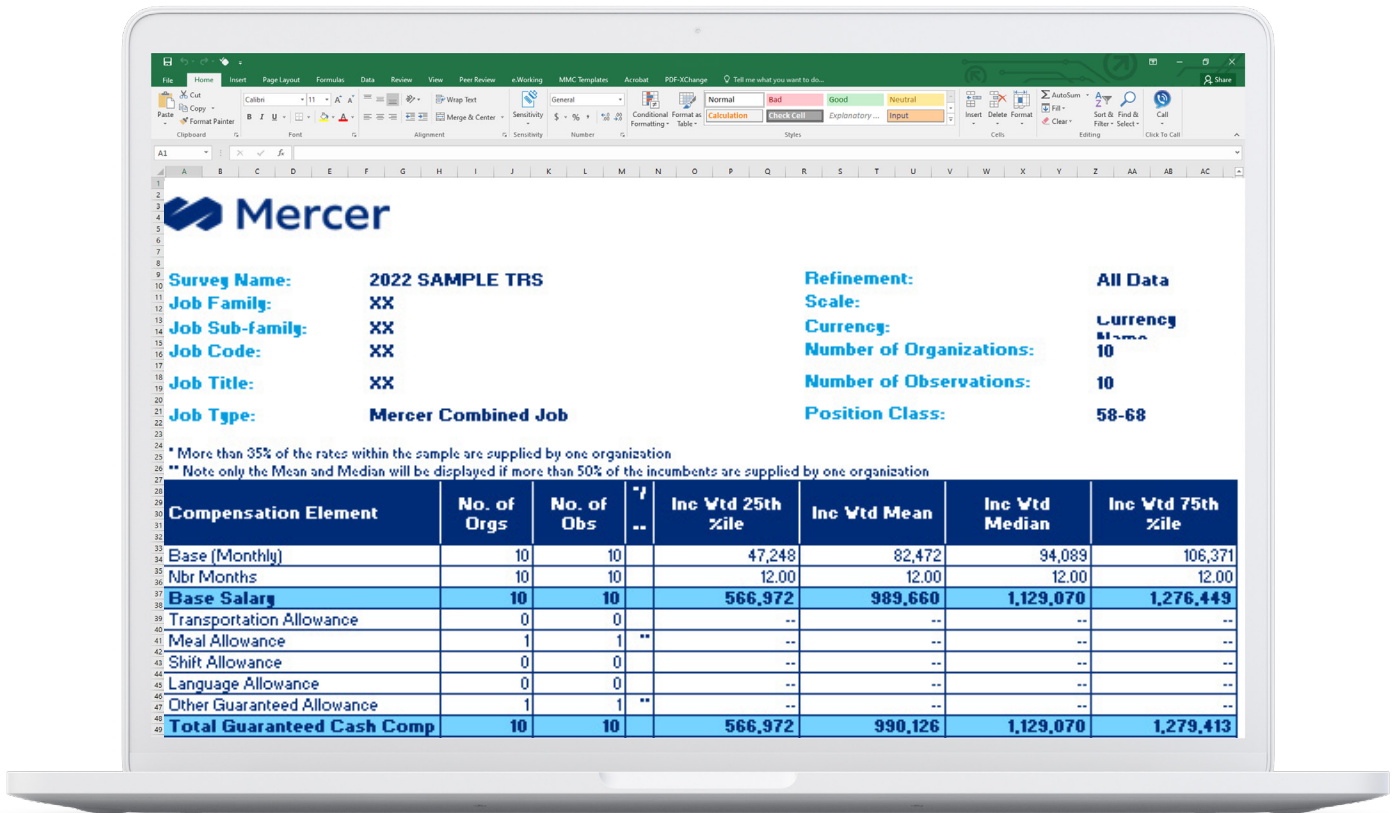
Esta seção apresenta políticas de benefícios de cobertura extensiva, incluindo os principais benefícios como a aposentadoria, plano médico, seguro de vida e invalidez ou automóveis da empresa, bem como componentes locais específicos de cada país.



Relatórios detalhado por cargo (Library jobs)

Relatório detalhado por cargo com análises estatísticas de cada item de remuneração do mercado para cada cargo reportado na pesquisa.

Dependendo da versão pode incluir amostra de uma faixa completa de Classes de Posição disponíveis para cada cargo ou dados agrupados em intervalos de Classe de Posição apropriados para cada posição.



Relatório sumário por cargo (Library jobs)

Este relatório inclui uma análise de dados do mercado real por Cargos, Core Jobs e Mercer Combined Job.

O relatório permite a filtragem rápida, importação e recuperação sistemática de dados. Os dados estão segmentados por Família de Cargo (cada família tem sua própria aba) e apresentam elementos chave de remuneração (exemplo: Salário Base, Remuneração Total em Dinheiro) e estatísticas. Está incluso um guia útil com hiperlinks incorporados que o levarão diretamente aos dados da Família de Cargos referenciados.

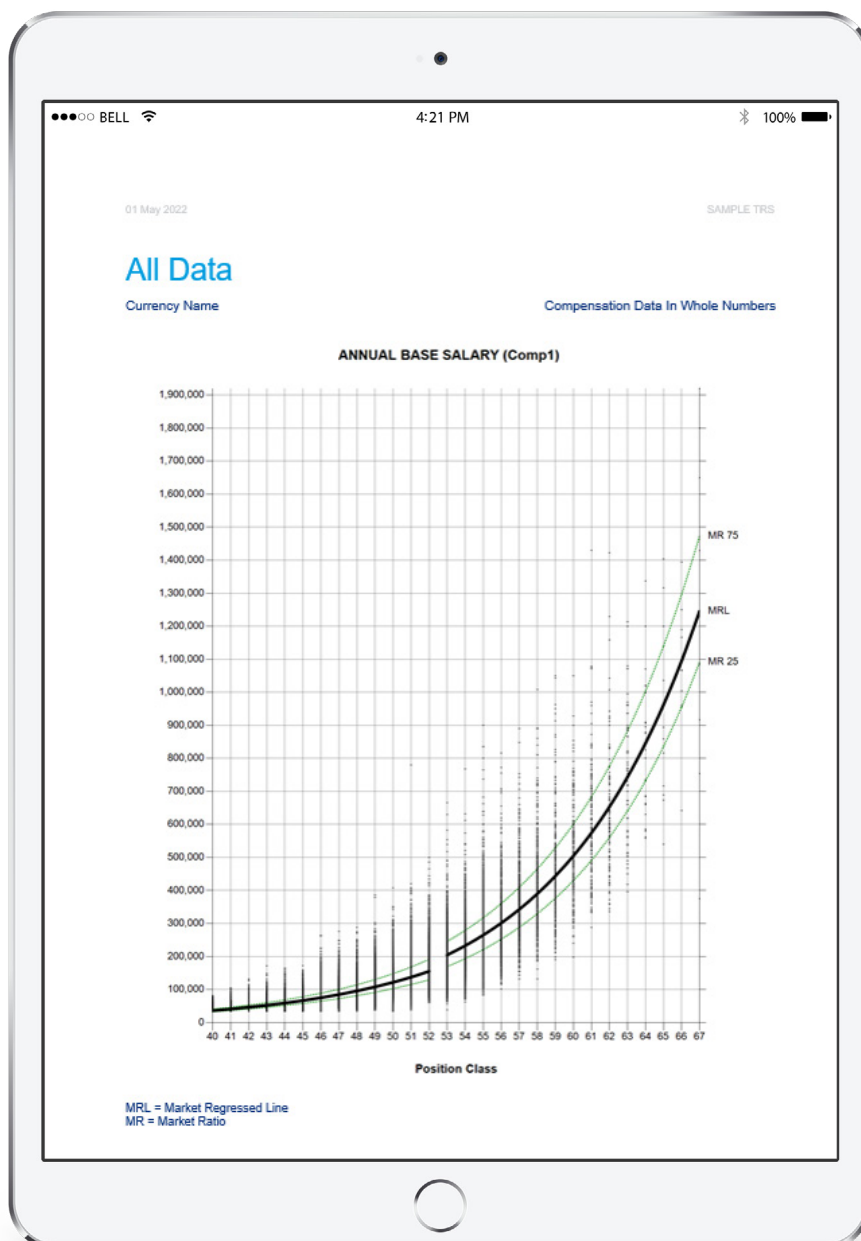
Survey Name: 2022 SAMPLE TRS
 Scale: In Whole Numbers
 Currency: Currency Name
 Data Effective Date: 01May2022

Job Family: General Management

Job Type	Job Title	Job Code	Base Salary			Total Guaranteed Cash Compensation			Total Cash Compensation (Actual)			Total Remuneration (Actual)								
			Inc. Vid	Mean	Median	Inc. Vid	Mean	Median	Inc. Vid	Mean	Median	Inc. Vid	Mean	Median						
Definement	All Data																			
Mercer Combined Job	Job 1	J0K	30	566,972	1,241,077	1,029,070	1,276,449	566,972	1,029,070	1,029,070	1,279,410	675,464	1,693,265	1,862,920	1,862,920	692,538	1,253,902	1,340,360	2,984,000	
Job	Job 2	J0K	30	566,972	1,061,126	1,029,070	1,276,449	566,972	1,029,070	1,029,070	1,279,410	675,464	1,277,557	1,862,920	1,862,920	692,538	1,175,105	1,340,360	2,984,000	
Mercer Combined Job	Job 3	J0K	305	528,425	500,807	640,000	894,000	528,425	680,952	641,653	895,149	624,270	663,945	913,033	1,092,503	670,607	945,790	391,071	1,344,842	
Job	Job 4	J0K	94	900	523,652	979,350	636,430	836,982	523,652	595,520	636,430	836,444	623,527	639,894	799,107	1,667,897	666,200	979,362	923,826	1,338,138
Job	Job 5	J0K	6	4	399,545	679,937	652,824	927,895	399,545	594,670	652,824	927,895	399,545	613,695	652,824	970,422	426,392	675,728	803,420	989,670
Mercer Combined Job	Job 6	J0K	602	180	533,197	678,275	639,882	900,927	533,197	583,041	640,704	900,927	628,442	786,041	827,412	1,948,535	662,314	673,238	938,966	1,374,975
Job	Job 7	J0K	30	10	566,972	1,219,396	1,029,070	1,276,449	566,972	1,230,696	1,029,070	1,279,410	675,464	1,582,295	1,862,920	1,862,920	692,538	1,442,754	1,340,360	2,984,000
Job	Job 8	J0K	94	900	523,652	674,624	636,430	836,982	523,652	591,887	636,430	836,444	623,527	647,085	799,107	1,967,897	666,200	933,905	923,826	1,338,138
Mercer Combined Job	Job 9	J0K	6	4	399,545	691,980	652,824	927,895	399,545	672,405	652,824	927,895	399,545	665,860	652,824	970,422	426,392	797,262	803,420	989,670
Job	Job 10	J0K	6	4	399,545	711,570	652,824	927,895	399,545	711,570	652,824	927,895	399,545	631,239	652,824	970,422	426,392	739,140	803,420	989,670
Mercer Combined Job	Job 11	J0K	10	10	537,070	727,074	674,050	932,690	537,070	640,340	674,050	935,080	629,130	795,264	837,120	1,866,894	694,680	678,520	935,660	1,268,030
Job	Job 12	J0K	30	10	566,972	1,117,779	1,029,070	1,276,449	566,972	1,195,524	1,029,070	1,279,410	675,464	1,171,094	1,862,920	1,862,920	692,538	1,334,684	1,340,360	2,984,000

Relatório de Classe de Posição (dados reais e regressionados)

Tabela de dados reais e regressionados de mercado, bem como gráficos que descrevem dados regressionados do mercado para cada um dos principais componentes de remuneração.



Tendências year over year

O relatório apresenta tendências sobre o Salário Base, Remuneração Total Garantida e Remuneração Total em Dinheiro (Real) por Cargos e Posições de Classe IPE através de uma análise de comparação com os dados do ano passado.

As tendências anuais são apresentadas para os mesmos ocupantes, mesmas organizações/nível de carreira e todas as organizações em ambos os anos. Além de incluir dados reais do mercado ponderados por ocupante e por organização, este relatório também inclui análise utilizando dados regressados do mercado.

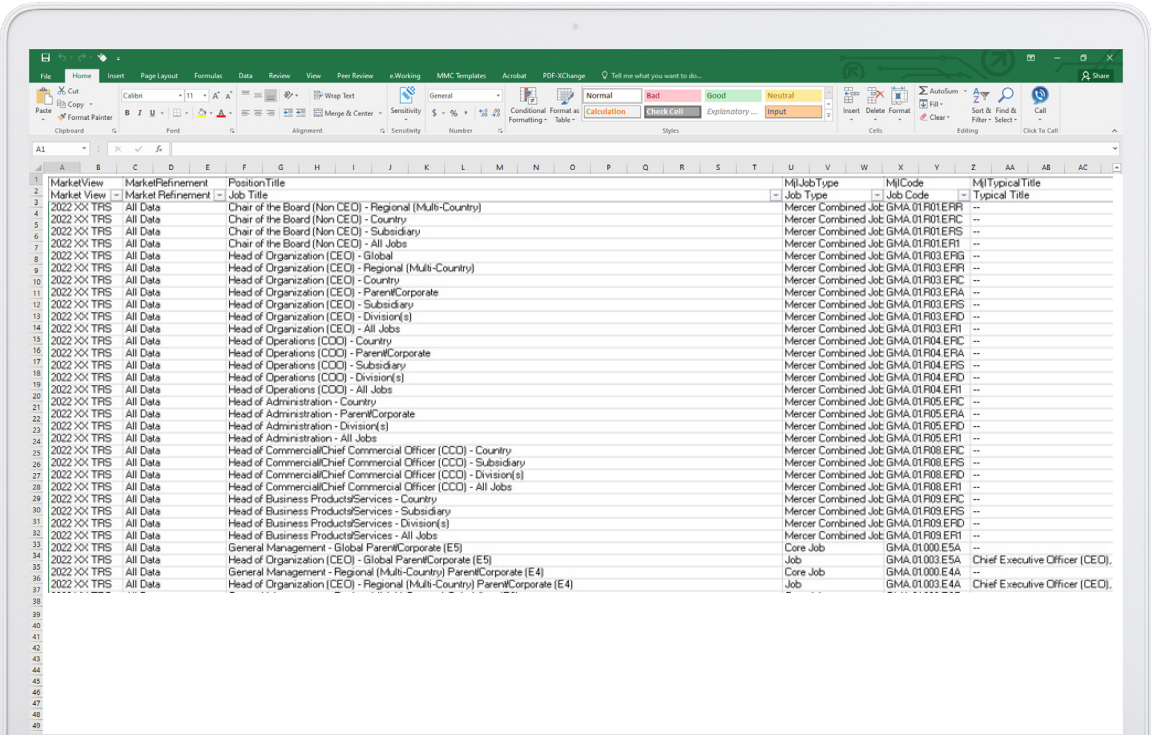
The screenshot shows an Excel spreadsheet with the following structure:

- Header Row 10:** Job Type, Job Code, Job Title
- Header Row 11:** Incumbent Weighted
- Header Row 12:** Mercer (Logo)
- Header Row 13:** Year over Year Results by Job (Incumbent Weighted)
- Header Row 14:**
 - Rate
 - Total Cash
 - Total Compensation
- Header Row 15:**
 - Rate
 - Total Cash
 - Total Compensation
- Header Row 16:**
 - Rate
 - Total Cash
 - Total Compensation
- Header Row 17:**
 - Rate
 - Total Cash
 - Total Compensation
- Header Row 18:**
 - Rate
 - Total Cash
 - Total Compensation
- Header Row 19:**
 - Rate
 - Total Cash
 - Total Compensation
- Header Row 20:**
 - Rate
 - Total Cash
 - Total Compensation
- Header Row 21:**
 - Rate
 - Total Cash
 - Total Compensation
- Header Row 22:**
 - Rate
 - Total Cash
 - Total Compensation
- Header Row 23:**
 - Rate
 - Total Cash
 - Total Compensation
- Header Row 24:**
 - Rate
 - Total Cash
 - Total Compensation
- Header Row 25:**
 - Rate
 - Total Cash
 - Total Compensation
- Header Row 26:**
 - Rate
 - Total Cash
 - Total Compensation
- Header Row 27:**
 - Rate
 - Total Cash
 - Total Compensation
- Header Row 28:**
 - Rate
 - Total Cash
 - Total Compensation
- Header Row 29:**
 - Rate
 - Total Cash
 - Total Compensation
- Header Row 30:**
 - Rate
 - Total Cash
 - Total Compensation
- Header Row 31:**
 - Rate
 - Total Cash
 - Total Compensation
- Header Row 32:**
 - Rate
 - Total Cash
 - Total Compensation
- Header Row 33:**
 - Rate
 - Total Cash
 - Total Compensation
- Header Row 34:**
 - Rate
 - Total Cash
 - Total Compensation
- Header Row 35:**
 - Rate
 - Total Cash
 - Total Compensation
- Header Row 36:**
 - Rate
 - Total Cash
 - Total Compensation
- Header Row 37:**
 - Rate
 - Total Cash
 - Total Compensation
- Header Row 38:**
 - Rate
 - Total Cash
 - Total Compensation
- Header Row 39:**
 - Rate
 - Total Cash
 - Total Compensation
- Header Row 40:**
 - Rate
 - Total Cash
 - Total Compensation
- Header Row 41:**
 - Rate
 - Total Cash
 - Total Compensation
- Header Row 42:**
 - Rate
 - Total Cash
 - Total Compensation
- Header Row 43:**
 - Rate
 - Total Cash
 - Total Compensation
- Header Row 44:**
 - Rate
 - Total Cash
 - Total Compensation
- Header Row 45:**
 - Rate
 - Total Cash
 - Total Compensation
- Header Row 46:**
 - Rate
 - Total Cash
 - Total Compensation
- Header Row 47:**
 - Rate
 - Total Cash
 - Total Compensation
- Header Row 48:**
 - Rate
 - Total Cash
 - Total Compensation
- Header Row 49:**
 - Rate
 - Total Cash
 - Total Compensation

Relatório de Classe de Posição (real e dados regressionados)

Detalhado por cargo

Resultados de dados reais agregados para todos os cargos publicados na pesquisa, incluindo um conjunto padrão de estatísticas (percentis 25 e 75, média e mediana) para vários componentes de remuneração.



MarketView	MarketRefinement	PositionTitle	MJobType	MJobCode	MJobTypicalTitle
2022 XX TRS	All Data	Chair of the Board (Non CEO) - Country	Mercer Combined Job	GMA.01.R01.EPR	---
2022 XX TRS	All Data	Chair of the Board (Non CEO) - Subsidiary	Mercer Combined Job	GMA.01.R01.ERS	---
2022 XX TRS	All Data	Chair of the Board (Non CEO) - All Jobs	Mercer Combined Job	GMA.01.R01.ERT	---
2022 XX TRS	All Data	Head of Organization (CEO) - Global	Mercer Combined Job	GMA.01.R03.EPG	---
2022 XX TRS	All Data	Head of Organization (CEO) - Regional (Multi-Country)	Mercer Combined Job	GMA.01.R03.EPR	---
2022 XX TRS	All Data	Head of Organization (CEO) - Country	Mercer Combined Job	GMA.01.R03.EPC	---
2022 XX TRS	All Data	Head of Organization (CEO) - Parent/Corporate	Mercer Combined Job	GMA.01.R03.EPA	---
2022 XX TRS	All Data	Head of Organization (CEO) - Subsidiary	Mercer Combined Job	GMA.01.R03.EPS	---
2022 XX TRS	All Data	Head of Organization (CEO) - Division(s)	Mercer Combined Job	GMA.01.R03.EPD	---
2022 XX TRS	All Data	Head of Organization (CEO) - All Jobs	Mercer Combined Job	GMA.01.R03.ERT	---
2022 XX TRS	All Data	Head of Operations (COO) - Country	Mercer Combined Job	GMA.01.R04.EPC	---
2022 XX TRS	All Data	Head of Operations (COO) - Parent/Corporate	Mercer Combined Job	GMA.01.R04.EPA	---
2022 XX TRS	All Data	Head of Operations (COO) - Subsidiary	Mercer Combined Job	GMA.01.R04.EPS	---
2022 XX TRS	All Data	Head of Operations (COO) - Division(s)	Mercer Combined Job	GMA.01.R04.EPD	---
2022 XX TRS	All Data	Head of Operations (COO) - All Jobs	Mercer Combined Job	GMA.01.R04.ERT	---
2022 XX TRS	All Data	Head of Administration - Country	Mercer Combined Job	GMA.01.R05.EPC	---
2022 XX TRS	All Data	Head of Administration - Parent/Corporate	Mercer Combined Job	GMA.01.R05.EPA	---
2022 XX TRS	All Data	Head of Administration - Division(s)	Mercer Combined Job	GMA.01.R05.EPD	---
2022 XX TRS	All Data	Head of Administration - All Jobs	Mercer Combined Job	GMA.01.R05.ERT	---
2022 XX TRS	All Data	Head of Commercial/Chief Commercial Officer (CCO) - Country	Mercer Combined Job	GMA.01.R08.EPC	---
2022 XX TRS	All Data	Head of Commercial/Chief Commercial Officer (CCO) - Subsidiary	Mercer Combined Job	GMA.01.R08.EPS	---
2022 XX TRS	All Data	Head of Commercial/Chief Commercial Officer (CCO) - Division(s)	Mercer Combined Job	GMA.01.R08.EPD	---
2022 XX TRS	All Data	Head of Commercial/Chief Commercial Officer (CCO) - All Jobs	Mercer Combined Job	GMA.01.R08.ERT	---
2022 XX TRS	All Data	Head of Business Products/Services - Country	Mercer Combined Job	GMA.01.R09.EPC	---
2022 XX TRS	All Data	Head of Business Products/Services - Subsidiary	Mercer Combined Job	GMA.01.R09.EPS	---
2022 XX TRS	All Data	Head of Business Products/Services - Division(s)	Mercer Combined Job	GMA.01.R09.EPD	---
2022 XX TRS	All Data	Head of Business Products/Services - All Jobs	Mercer Combined Job	GMA.01.R09.ERT	---
2022 XX TRS	All Data	General Management - Global Parent/Corporate (E5)	Core Job	GMA.01.000.E5A	---
2022 XX TRS	All Data	Head of Organization (CEO) - Global Parent/Corporate (E5)	Job	GMA.01.003.E5A	Chief Executive Officer (CEO)
2022 XX TRS	All Data	General Management - Regional (Multi-Country) Parent/Corporate (E4)	Core Job	GMA.01.000.E4A	---
2022 XX TRS	All Data	Head of Organization (CEO) - Regional (Multi-Country) Parent/Corporate (E4)	Job	GMA.01.003.E4A	Chief Executive Officer (CEO)

Relatório de Classe de Posição (real e dados regressionados)

IPE - Regressão

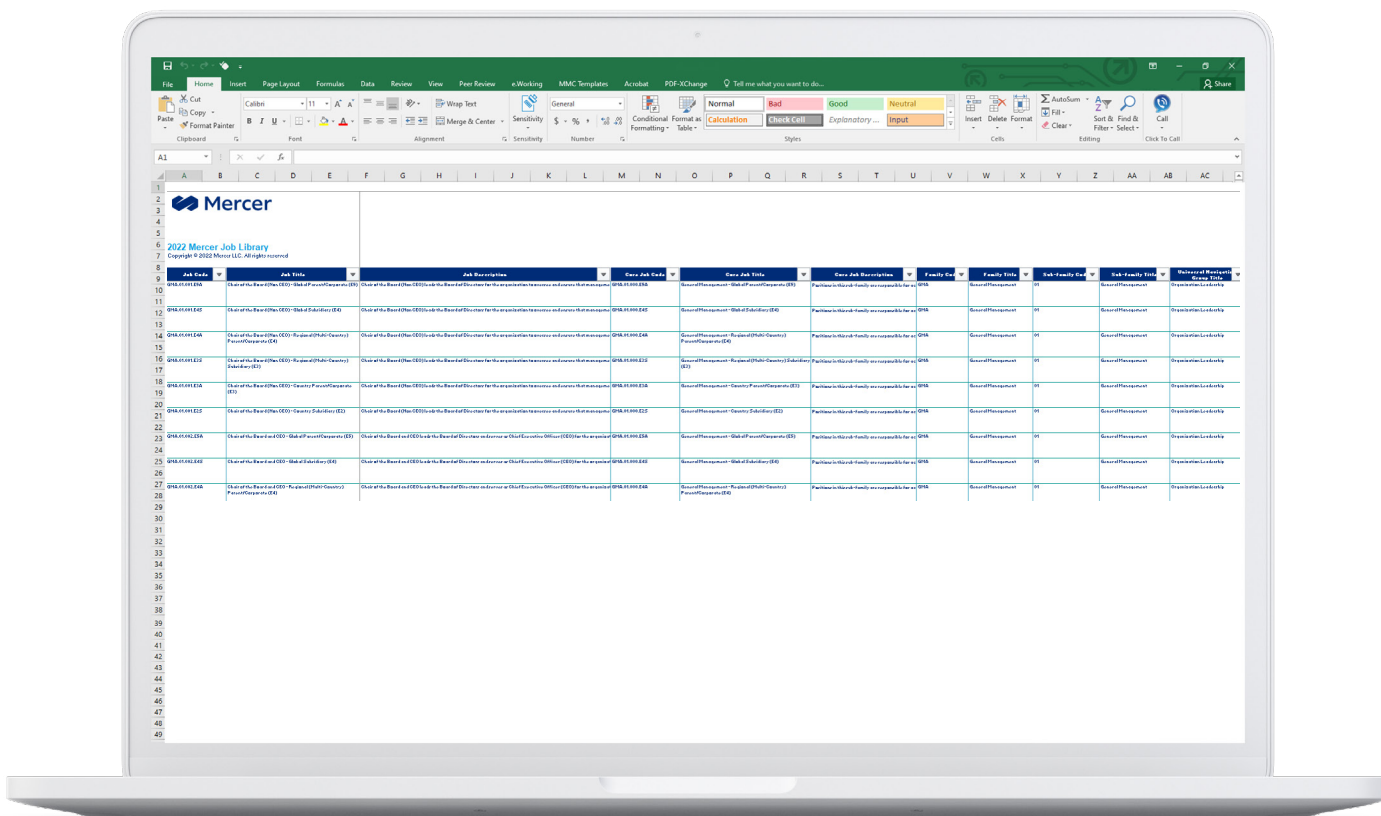
Dados regressionados de mercado por Classe Mercer IPE ou por Career Stream e Classe Mercer IPE, abrangendo análises estatísticas (percentis 25 e 75, média e mediana) para os principais componentes de remuneração.

Market View	Market Refinement	Position Class	Data Effective Date	Currency Name	Description	Base Annual RPer25_OW	Base Annual RMean_OW	Base Annual RMedian_OW
2022 XX TRS	All Data	40	4/1/2022	Euro	in whole numbers	496214	610335	568683
2022 XX TRS	All Data	41	4/1/2022	Euro	in whole numbers	567005	703277	653603
2022 XX TRS	All Data	42	4/1/2022	Euro	in whole numbers	647895	810372	751204
2022 XX TRS	All Data	43	4/1/2022	Euro	in whole numbers	740324	933775	863380
2022 XX TRS	All Data	44	4/1/2022	Euro	in whole numbers	845940	1075970	992306
2022 XX TRS	All Data	45	4/1/2022	Euro	in whole numbers	966624	1239818	1140485
2022 XX TRS	All Data	46	4/1/2022	Euro	in whole numbers	1104524	1428617	1310791
2022 XX TRS	All Data	47	4/1/2022	Euro	in whole numbers	1262097	1646166	1506528
2022 XX TRS	All Data	48	4/1/2022	Euro	in whole numbers	1442150	1896844	1731495
2022 XX TRS	All Data	49	4/1/2022	Euro	in whole numbers	1647890	2185694	1990055
2022 XX TRS	All Data	50	4/1/2022	Euro	in whole numbers	1882981	2518531	2287225
2022 XX TRS	All Data	51	4/1/2022	Euro	in whole numbers	2151610	2902052	2628771
2022 XX TRS	All Data	52	4/1/2022	Euro	in whole numbers	2458563	3343975	3021320
2022 XX TRS	All Data	53	4/1/2022	Euro	in whole numbers	3185687	4097800	3824205
2022 XX TRS	All Data	54	4/1/2022	Euro	in whole numbers	3530150	4548059	4250750
2022 XX TRS	All Data	55	4/1/2022	Euro	in whole numbers	3911858	5047790	4724872
2022 XX TRS	All Data	56	4/1/2022	Euro	in whole numbers	4334840	5602432	5251876
2022 XX TRS	All Data	57	4/1/2022	Euro	in whole numbers	4803558	6218016	5837652
2022 XX TRS	All Data	58	4/1/2022	Euro	in whole numbers	5322958	6901240	6488785
2022 XX TRS	All Data	59	4/1/2022	Euro	in whole numbers	5898520	7659535	7212533
2022 XX TRS	All Data	60	4/1/2022	Euro	in whole numbers	6536316	8501150	8017007
2022 XX TRS	All Data	61	4/1/2022	Euro	in whole numbers	7243076	9435240	8911210
2022 XX TRS	All Data	62	4/1/2022	Euro	in whole numbers	8026256	10471966	9905151
2022 XX TRS	All Data	63	4/1/2022	Euro	in whole numbers	8894121	11622605	11009955

Catálogo de cargos e cargos combinados Mercer Job Library

O relatório inclui todos os Cargos, Core Jobs e Mercer Combined Jobs em um único arquivo, juntamente com seus atributos chave (por exemplo, títulos, descrições).

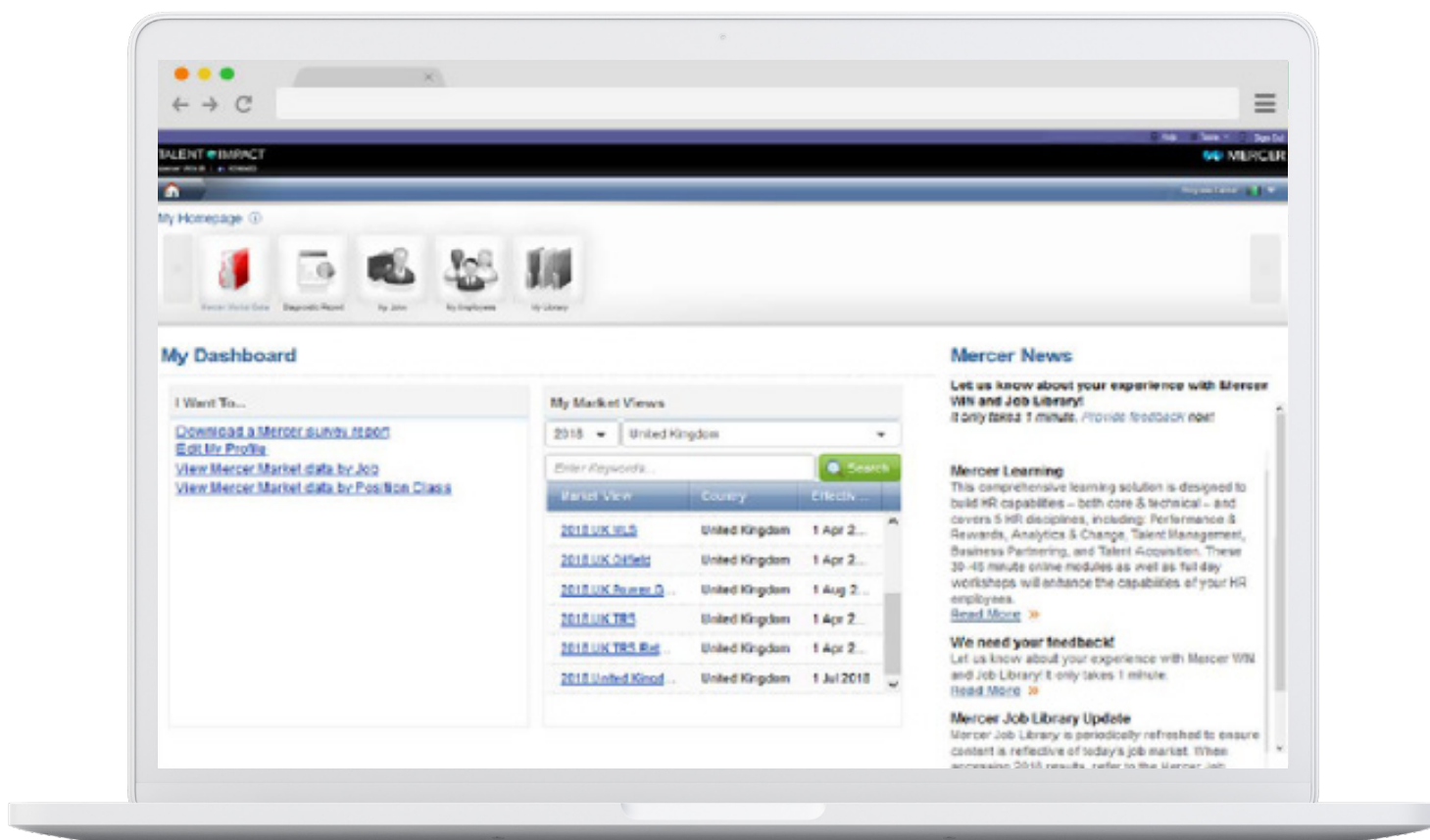
O arquivo também inclui as relações entre Cargos e Core Jobs, bem como a relação entre Cargos e Mercer Combined Jobs.



Mercer WIN[®] — Pesquisa de Remuneração Total resultados em tempo real

O Mercer WIN[®] permite que você realize análises online com base nos resultados das pesquisas Mercer. O software oferece uma abordagem verdadeiramente flexível, sendo capaz de realizar cálculos em tempo real, analisando através de diferentes perspectivas de dados e aplicando vários filtros.

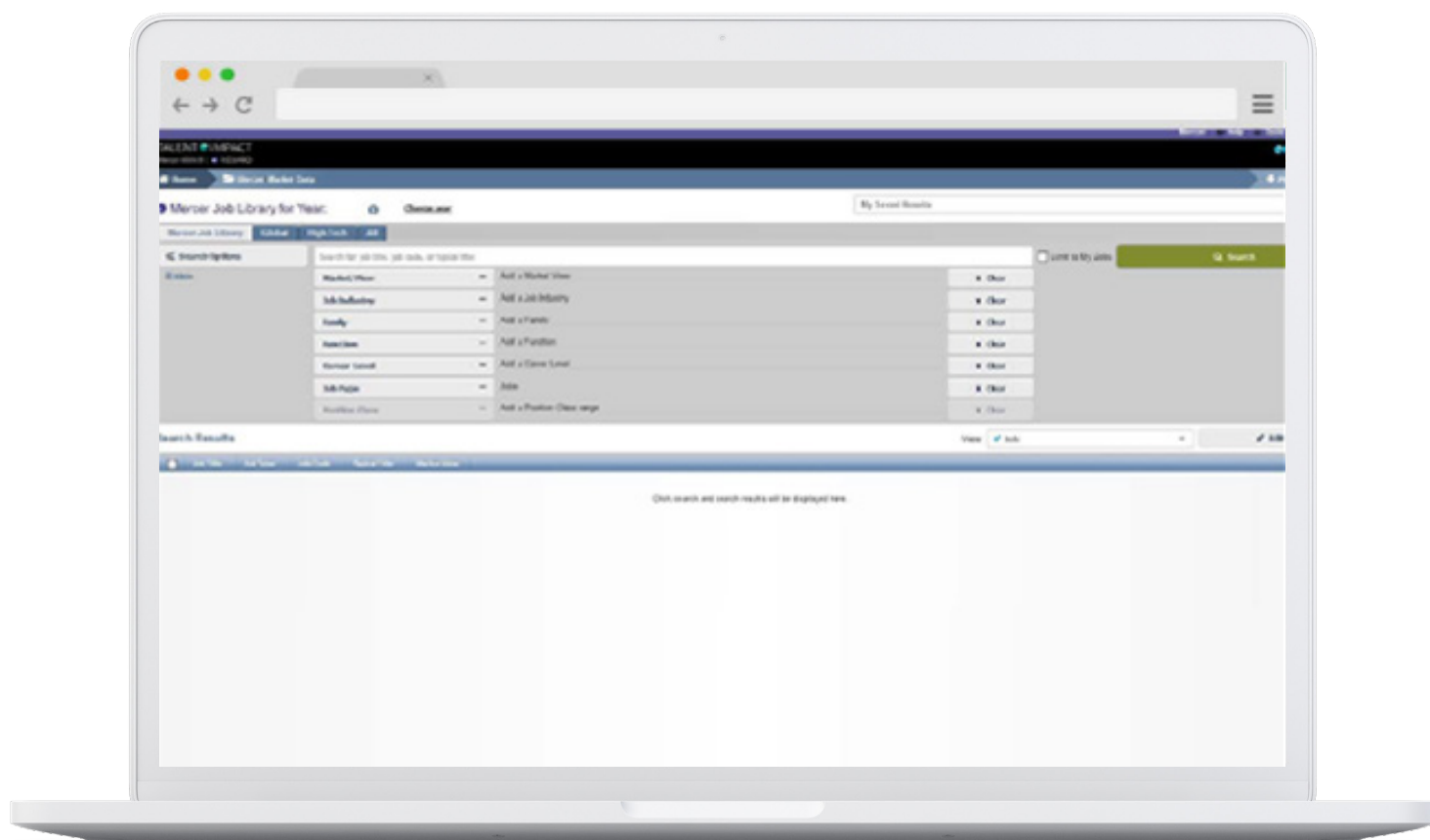
Página inicial



Mercer WIN[®]

Página de busca

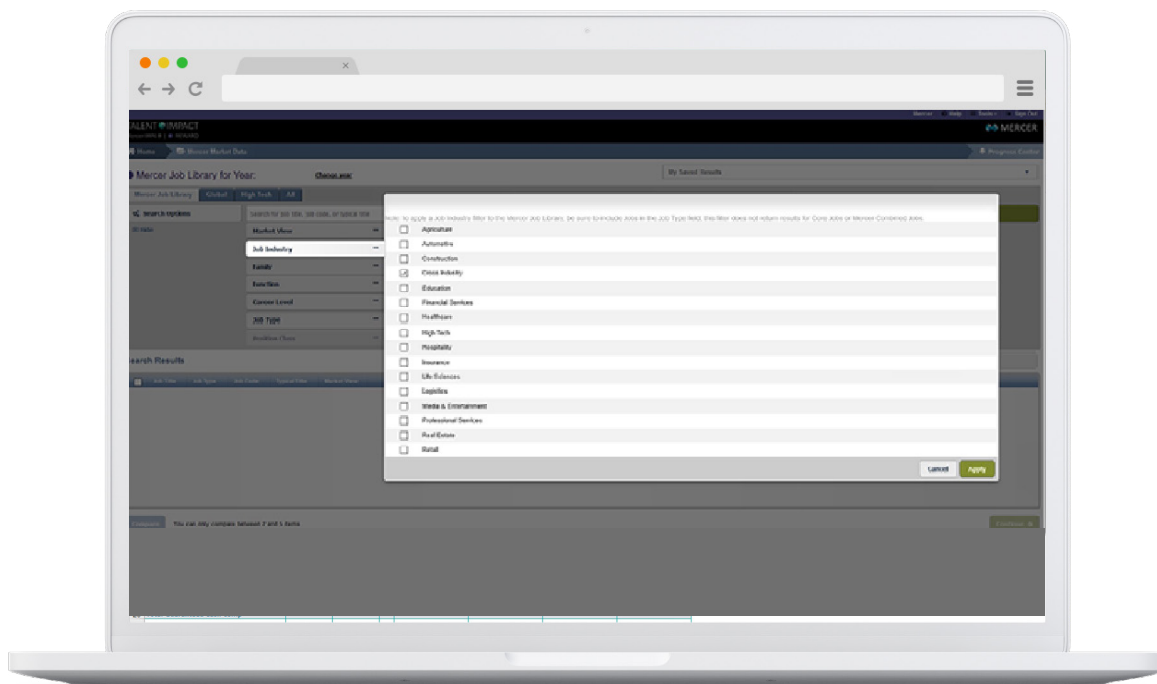
Aplique vários filtros para reduzir os resultados da pesquisa de acordo com suas necessidades.



Mercer WIN[®]

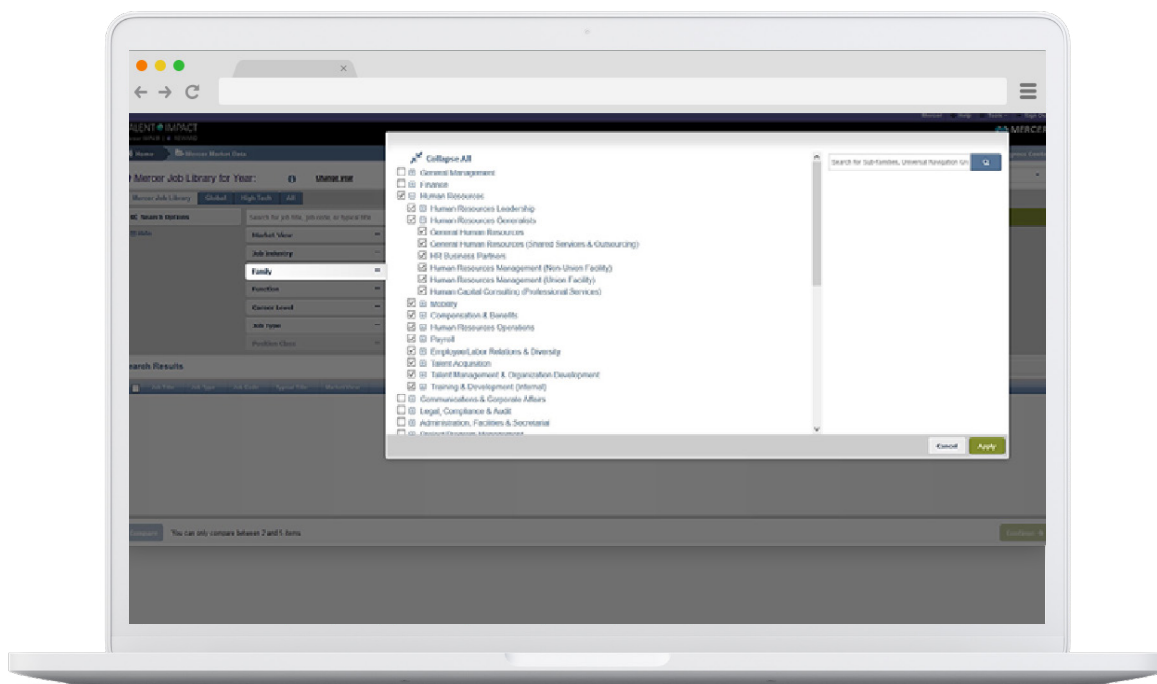
Dados de mercado Mercer – filtros (indústria do Cargo)

Selecione o tipo de Indústria para os cargos que você está pesquisando.



Dados de mercado Mercer – filtros (família do Cargo)

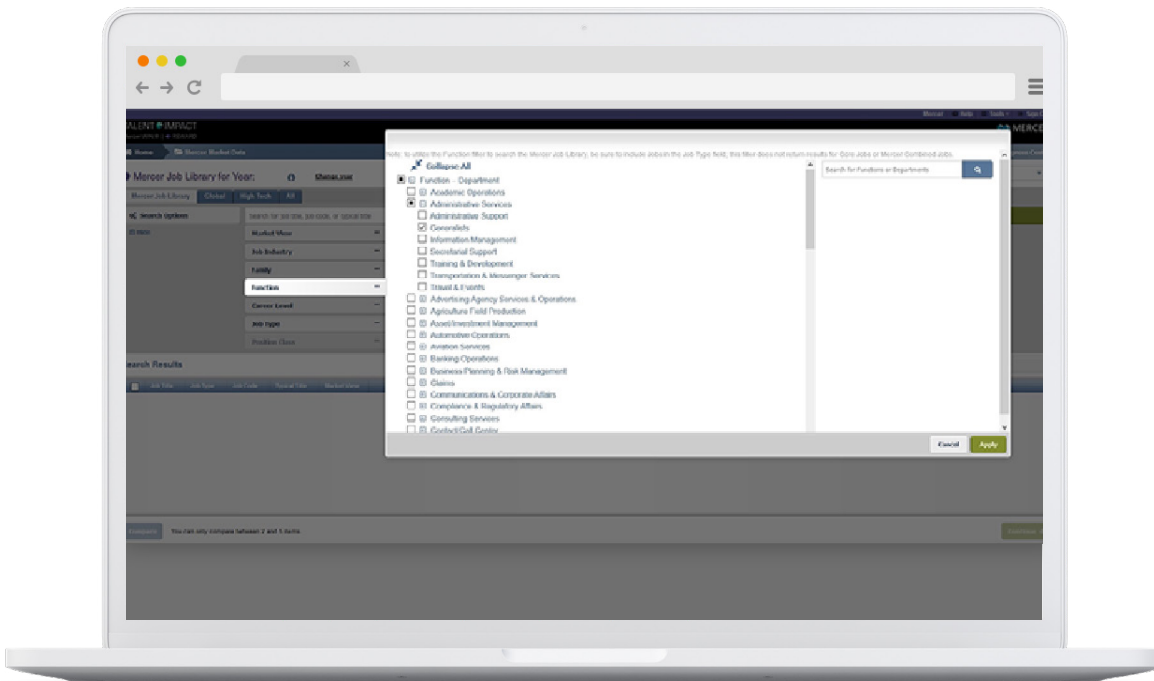
Selecione uma ou mais Famílias de Cargos para analisar diferentes aspectos da sua força de trabalho.



Mercer WIN[®]

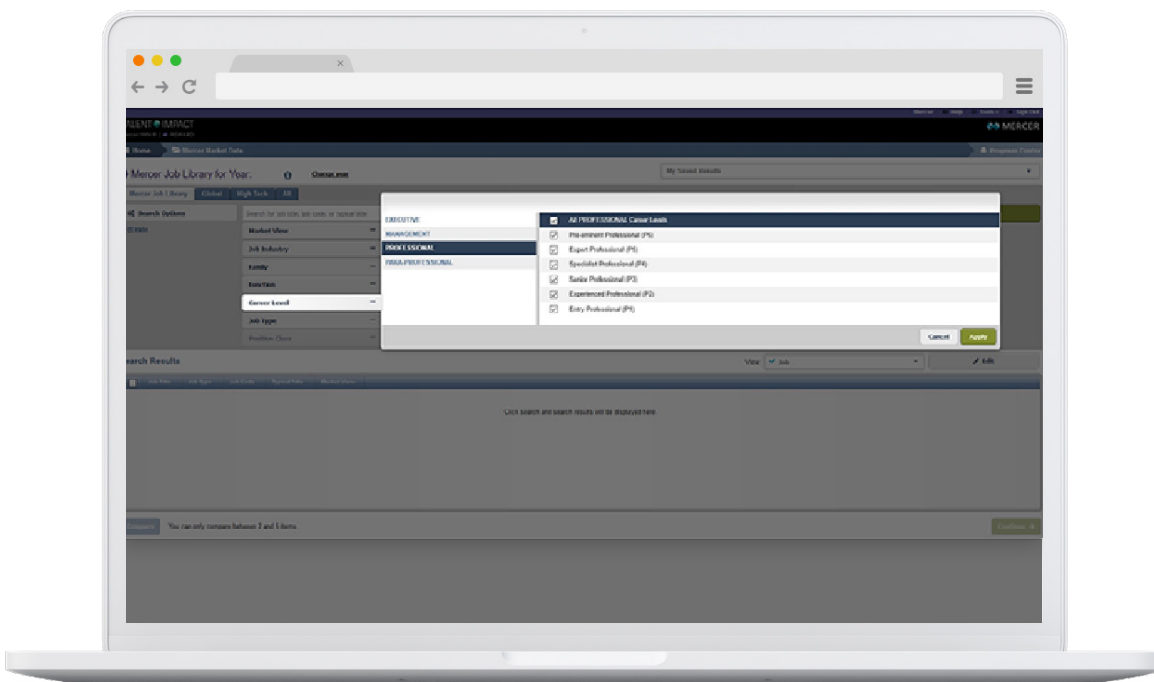
Dados de mercado Mercer – filtros (função)

A opção de Função oferece uma visão adicional para pesquisar entre os cargos da Biblioteca e está organizada em torno de funções e departamento. Quando uma seleção é feita no filtro Família, o filtro Função é desativado.



Dados de mercado Mercer – filtros (nível de carreira)

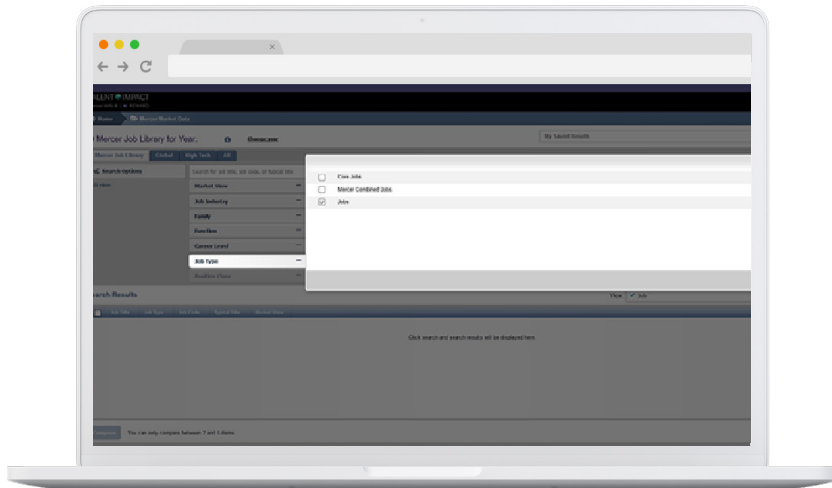
Selecione Níveis de Carreira apropriados para concentrar diferentes grupos de funcionários dentro de sua organização.



Mercer WIN[®]

Dados de mercado Mercer – filtros (Tipo de Cargo)

O filtro de Tipos de Cargos é outra nova forma de busca no sistema que te permite pesquisar por qualquer Cargo, Core Jobs, Mercer Combined Jobs ou todos os tipos. Se nenhuma seleção for feita aqui, o tipo Cargo é definido por padrão.



Tipo de Cargo

Core Job – uma combinação dos cargos de uma Subfamília em um nível de carreira específico Mercer

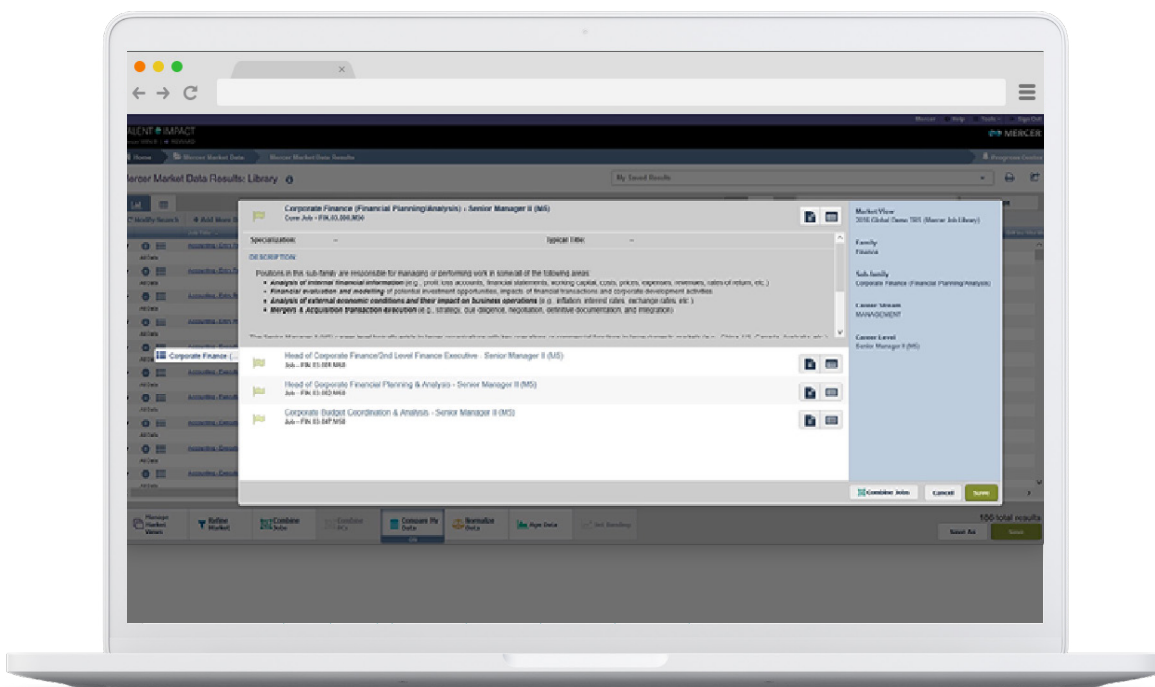
Combined Job – combinação predefinida de cargos

Cargo – resultados básicos da pesquisa representando um cargo em um nível de carreira específico

Mercer WIN[®]

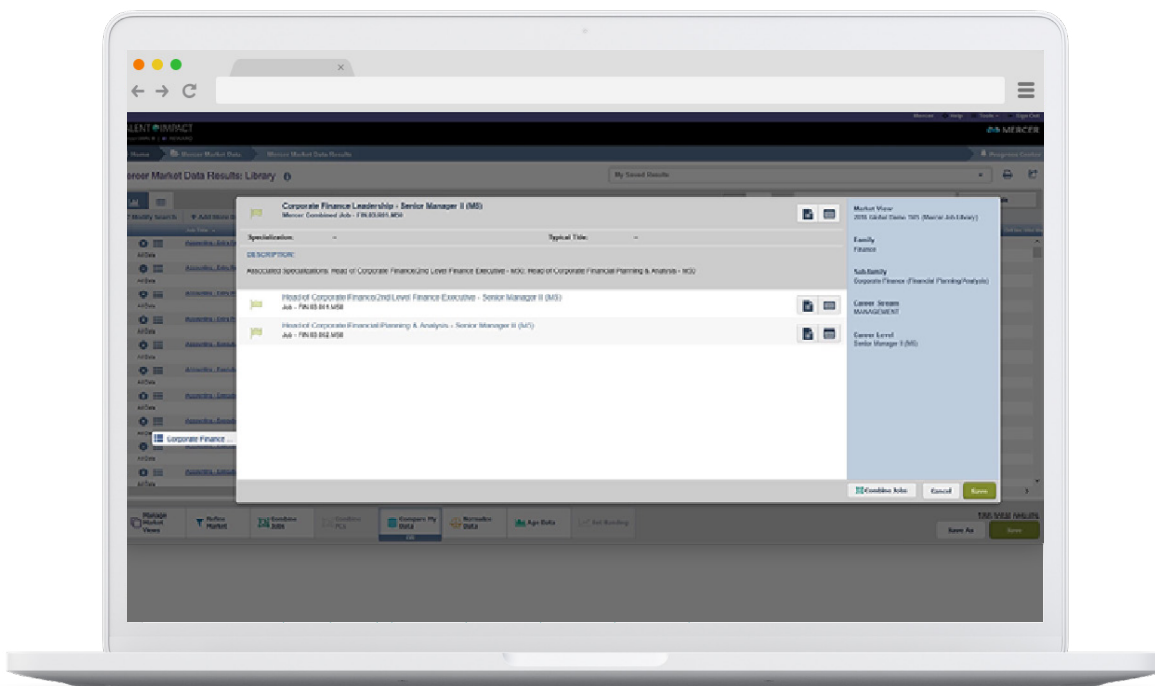
Core Job

Core Job – uma combinação de cargos de uma mesma Subfamília de um Nível de Carreira específico.



Mercer Combined Job

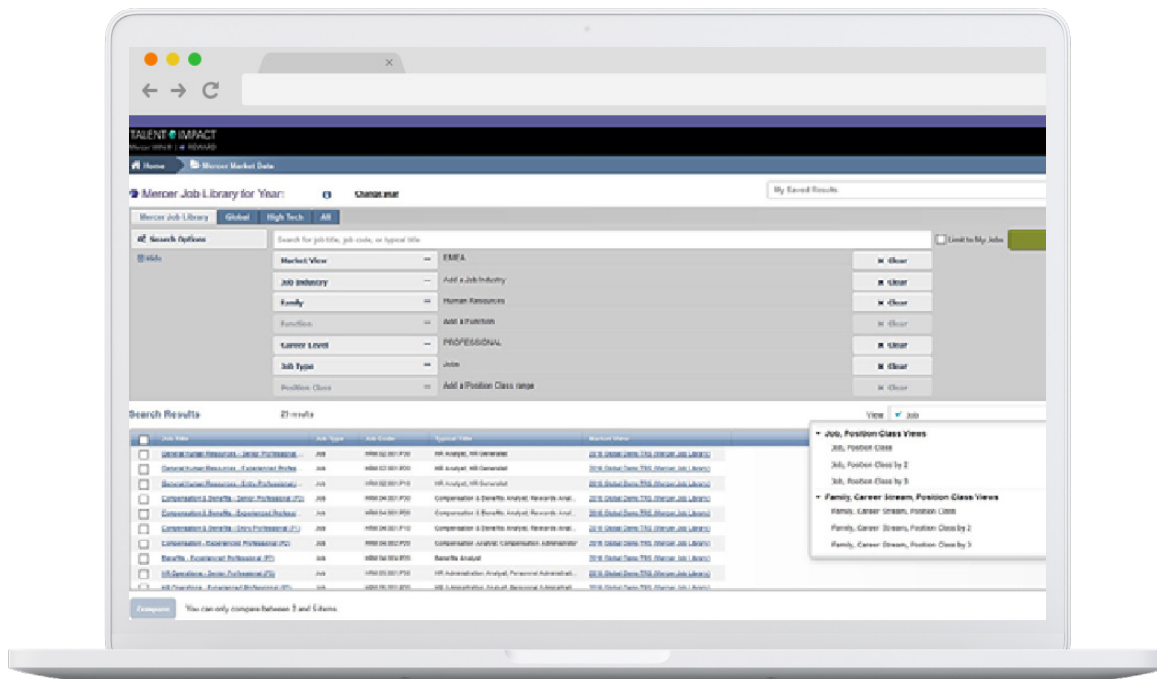
Mercer Combined Job – combinação pré-definida de cargos.



Mercer WIN[®]

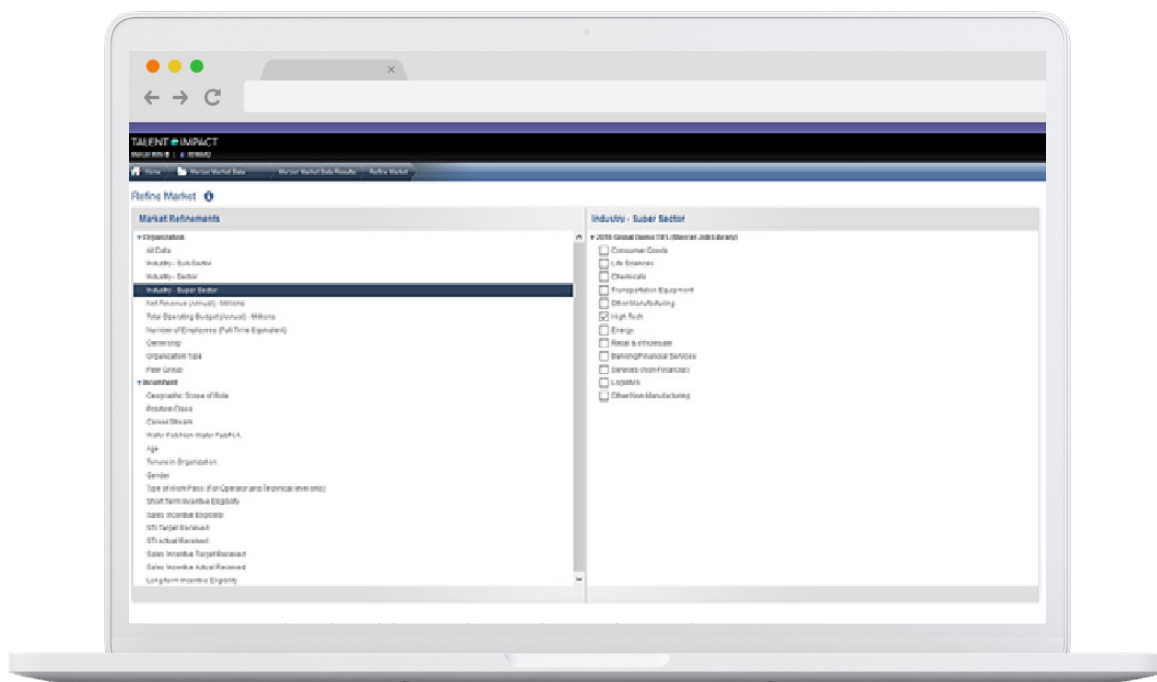
Dados de mercado Mercer – visualizações

Selecione diferentes visualizações e crie seus próprios modelos para mover-se entre exibições de dados por Cargo, Classes de Posição, Família e Fluxo de Carreira. Adicione colunas que representam uma ampla gama de elementos de remuneração.



Refinamentos

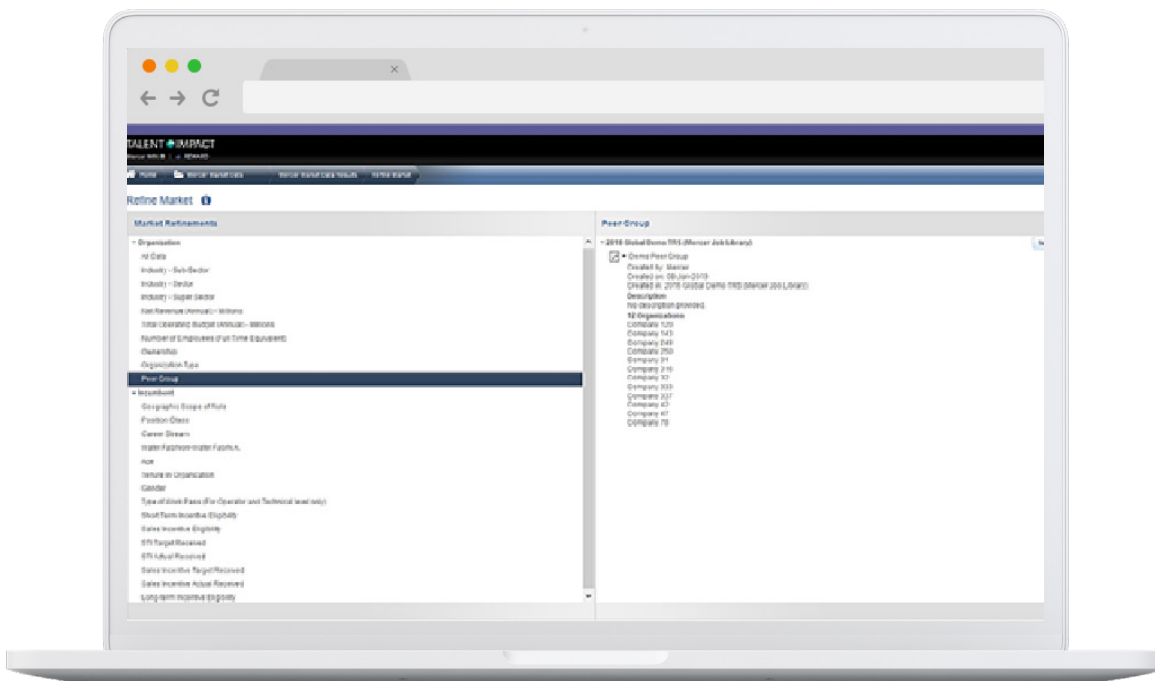
Escolha entre um conjunto versátil de refinamentos de dados de mercado para gerar resultados alinhados ao perfil da sua organização ou ao tipo de posição que você deseja analisar.



Mercer WIN[®]

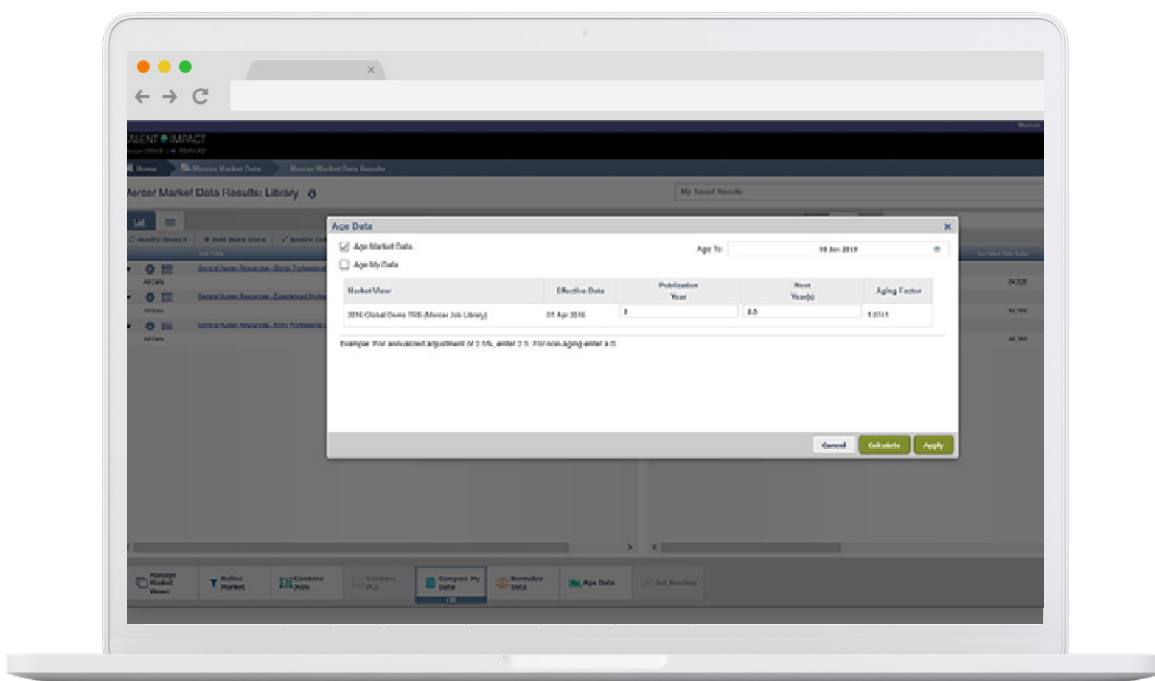
Refinamentos – mercado selecionado

Para comparar sua própria empresa com uma lista definida de concorrentes, você pode criar um Mercado Selecionado. É necessário um mínimo de 10 organizações para criar um mercado selecionado sendo elas de 8 organizações distintas.



Projetar dados

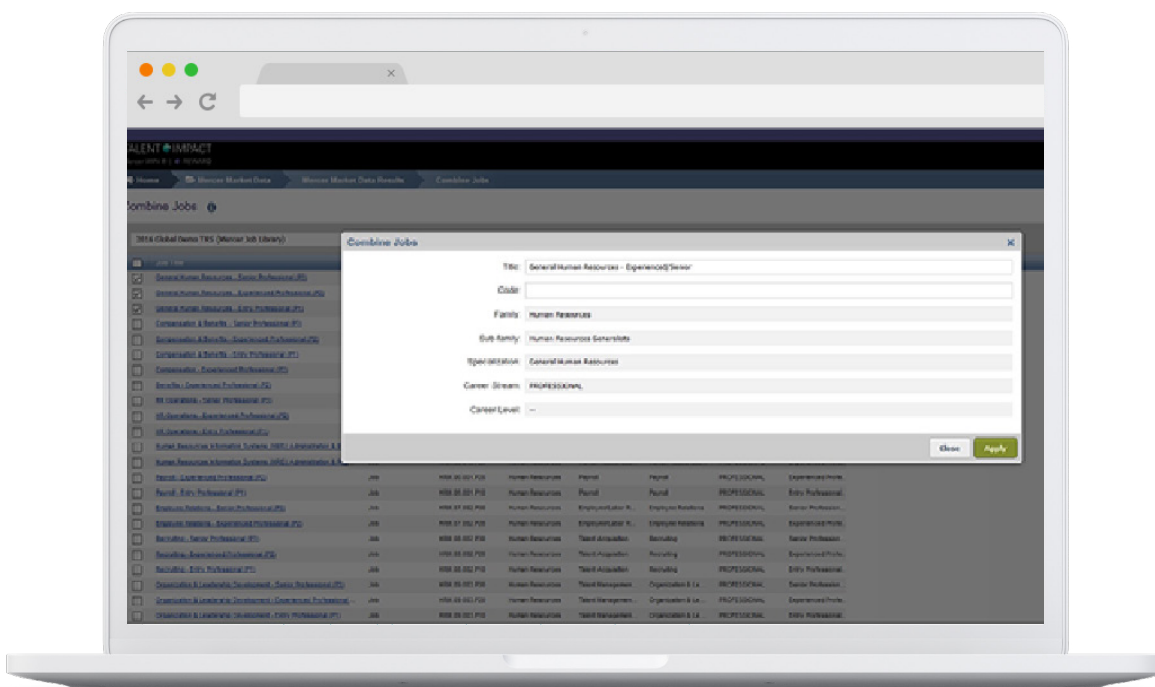
Ajuste os resultados da pesquisa para um determinado momento, usando fatores como taxa média de aumento do salário base ou inflação.



Mercer WIN[®]

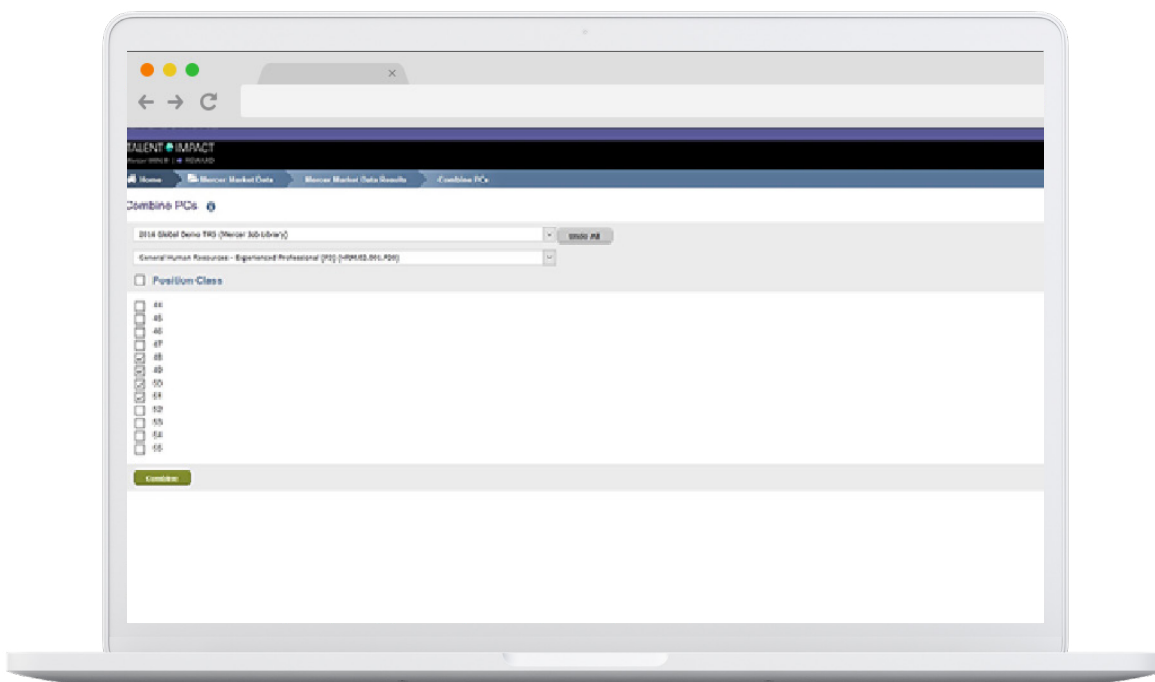
Combinar cargos

Combine os benchmarks da Mercer para um melhor alinhamento com sua classificação interna ou para aumentar a amostra de dados.



Combinar Classe de Posições (IPE)

Combine Classes de Posições IPE para cargos específicos ou para todo o mercado de acordo com suas necessidades.



Para mais informações, entre em contato com seu escritório local da Mercer ou visite nosso site em:

www.mercer.com/trs