

Mercer's Total Remuneration Survey (TRS)

Échantillon de contenu



welcome to brighter

À propos des rapports

Les résultats de l'enquête sont présentés dans un ensemble de rapports prédéfinis*, y compris :

- Vue d'ensemble
- Définitions et méthodologie de l'Enquête
- Liste des Participants
- Rapports TRS des Politiques et des Pratiques
- Le Rapport Détaillé de la Bibliothèque des Emplois Mercer - Toutes les PC
- Le Rapport Détaillé de la Bibliothèque des Emplois Mercer - PC Regroupées
- Le Rapport Sommaire de la Bibliothèque des Emplois Mercer
- Rapport de position class (données actuelles et régressées)
- Tendances Annuelles (Comparaison à l'année N - 1)
- Téléchargement Excel des Données Réelles et Régressées
- Bibliothèque de postes Mercer – Catalogue des Métiers et des Roll-ups

tous les rapports ci-dessus sont publiés sur MercerWIN®.

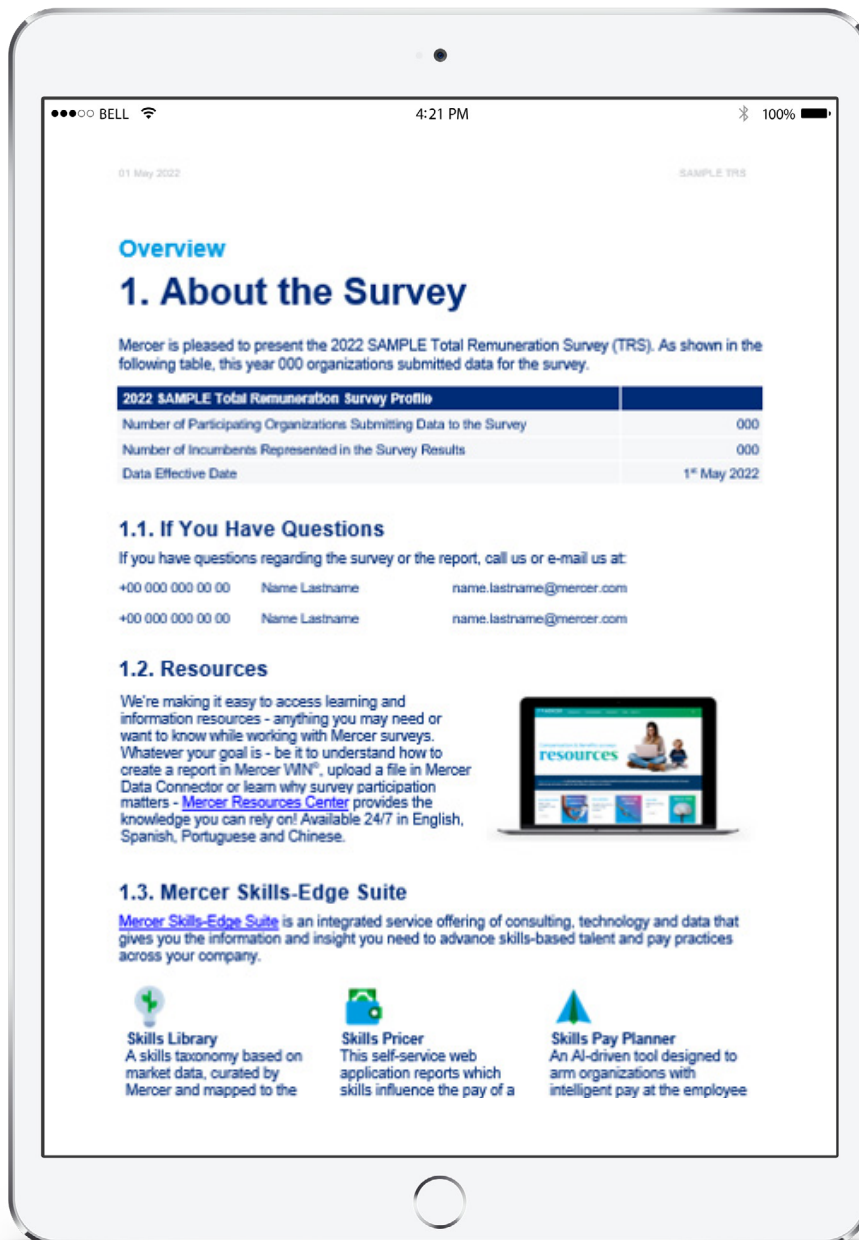
**La disponibilité des rapports individuels peut varier selon l'enquête et le pays.*



Vue d'ensemble

Un point de départ pour l'enquête fournissant des informations générales sur la taille de la base de données utilisée pour l'enquête et le profil des entreprises participantes, y compris le secteur d'activité, la nationalité de la maison mère, le chiffre d'affaires et l'effectif.

Ce rapport propose également une vue d'ensemble des tendances de rémunération du marché par rapport à l'année précédente.



Définitions et méthodologie de l'enquête

Il s'agit du rapport où vous pouvez trouver la description des types de données et diverses clarifications, ainsi que des informations sur la manière dont sont calculées et présentées les statistiques de rémunération dans les rapports, ou encore comment interpréter les différents éléments de rémunération.

Ce rapport donne des renseignements détaillés sur la méthodologie de raccordement des postes, dont le Catalogue métier et le système d'évaluation international (IPE) de Mercer, sont également disponibles.



Rapports de Politiques et des Pratiques

Un rapport complet présentant les politiques des organisations en ce qui concerne la rémunération, primes garanties, incitatifs à court terme, incitatifs à long terme et avantages.

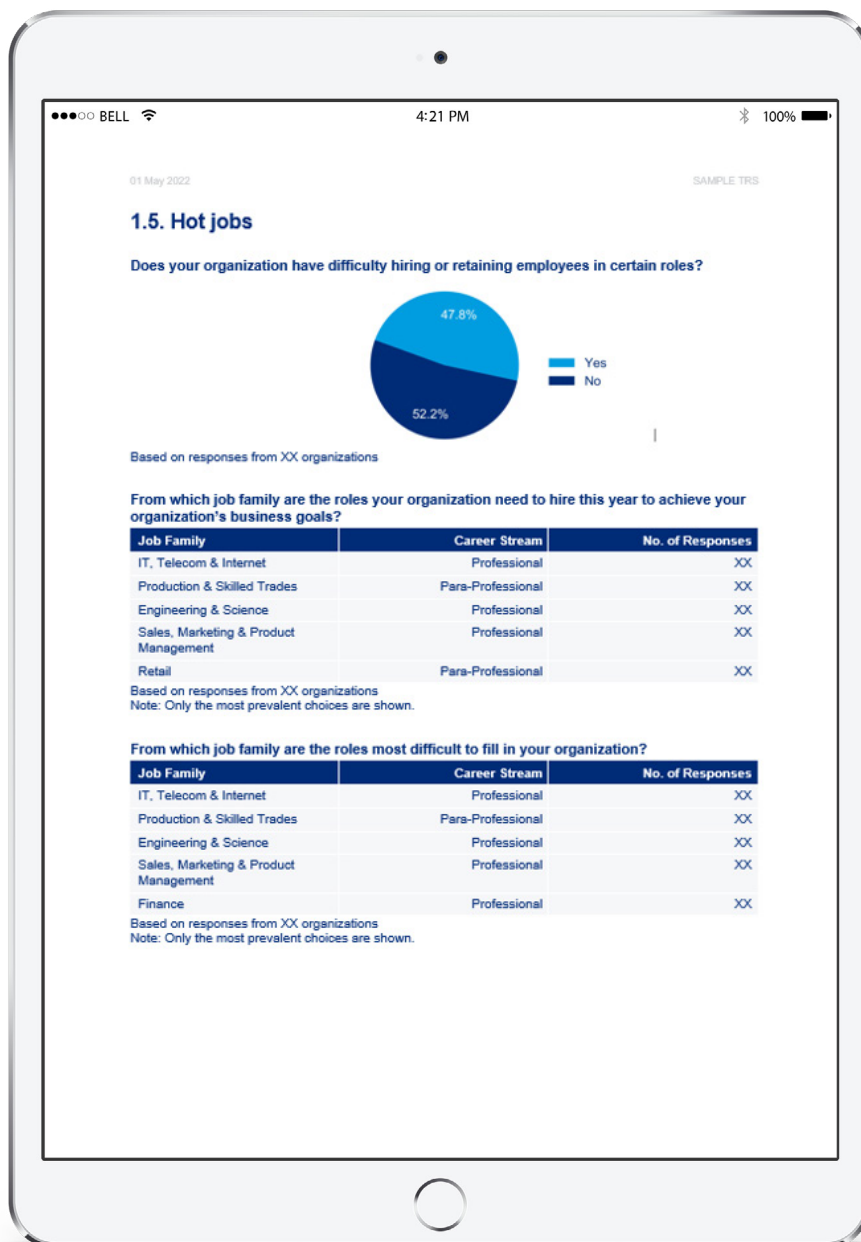
Donne un aperçu de la prévalence des pratiques et des politiques pour les incitatifs à court et à long terme ainsi que les régimes d'avantages sociaux.



Rapports de Politiques et des Pratiques

Politique de rémunération de l'entreprise

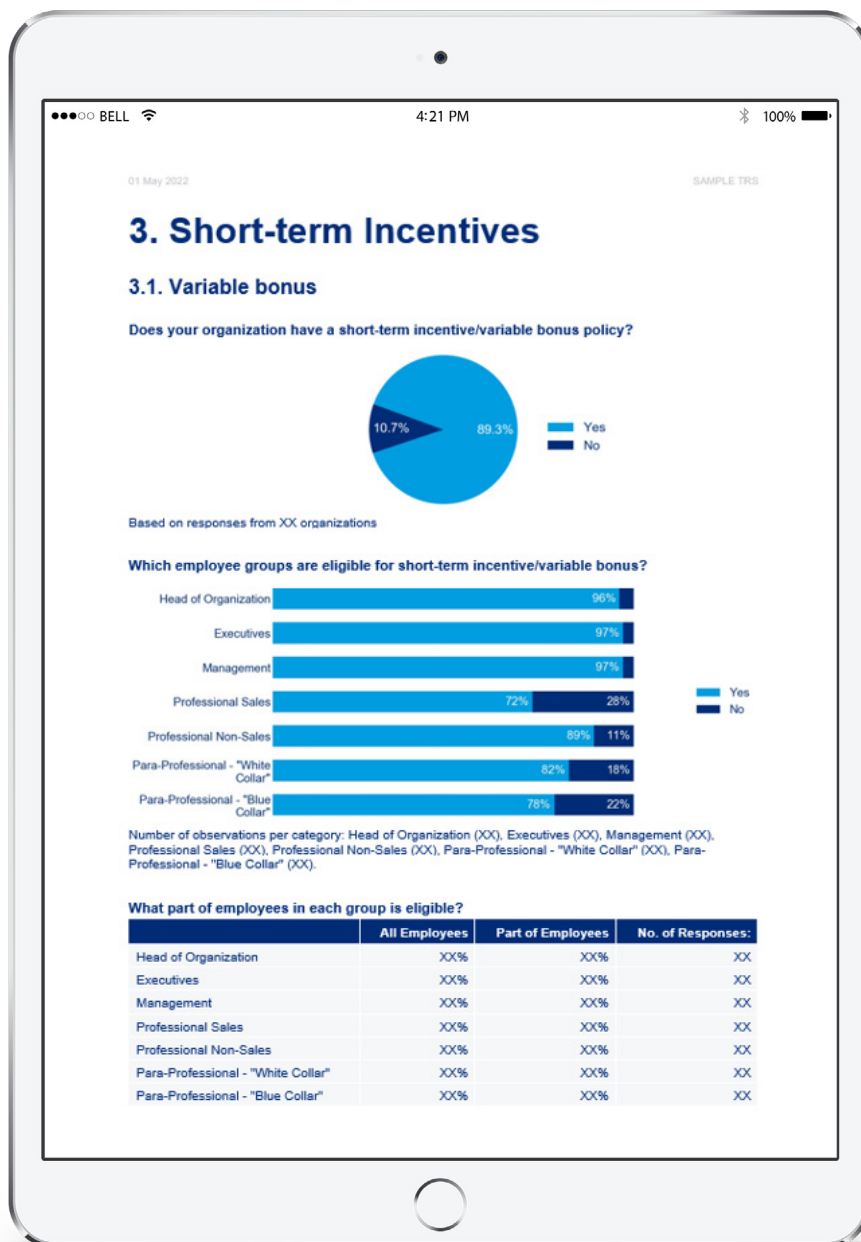
Cette section couvre les principales politiques et tendances de la rémunération, y compris, mais sans s'y limiter, la politique de révision des salaires, les métiers en tension et les intentions d'embauche.



Rapports de Politiques et des Pratiques

Incentifs à court terme

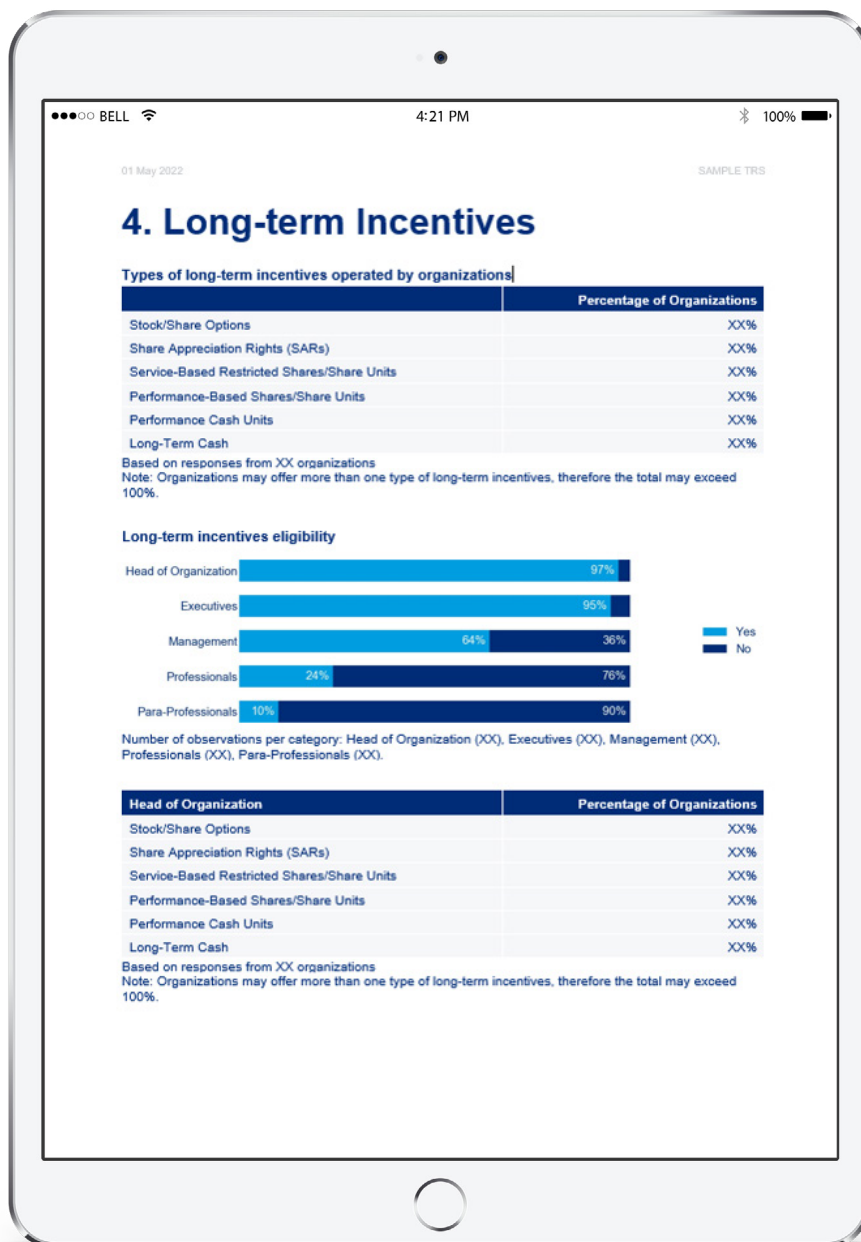
Un chapitre complet qui présente des conclusions sur une approche des incitatifs à court terme, y compris l'éligibilité aux primes de performance / commissions de vente, le bonus de performance cible / objectifs de vente cibles en % du salaire de base, des critères de performance, etc.



Rapports de Politiques et des Pratiques

Incitatifs à long terme

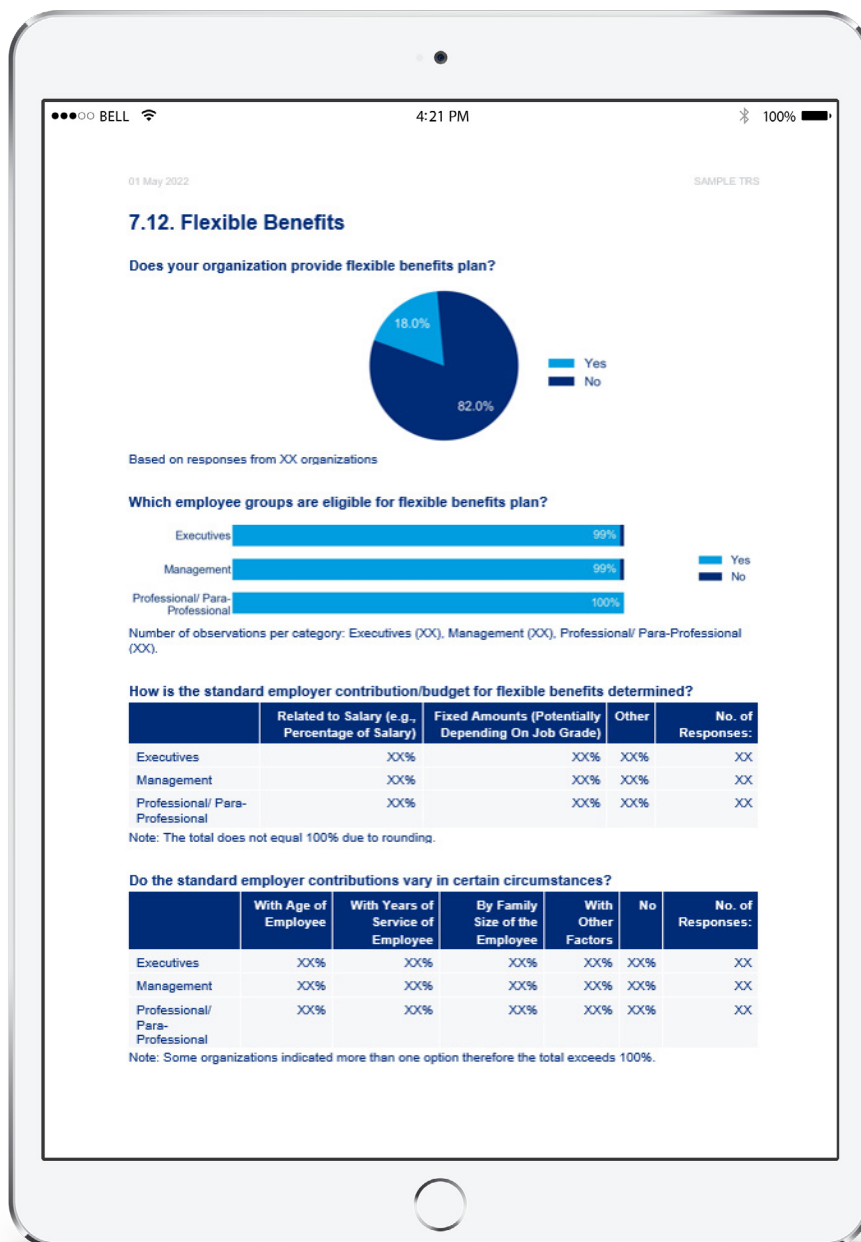
Une source d'informations étendue sur divers aspects de la gestion des incitatifs à long terme sur le marché, y compris les politiques relatives à l'admissibilité au LTI, la structure des régimes, les mesures de performance, la fréquence des octrois ou les types d'attributions.



Rapports de Politiques et des Pratiques

Avantages sociaux

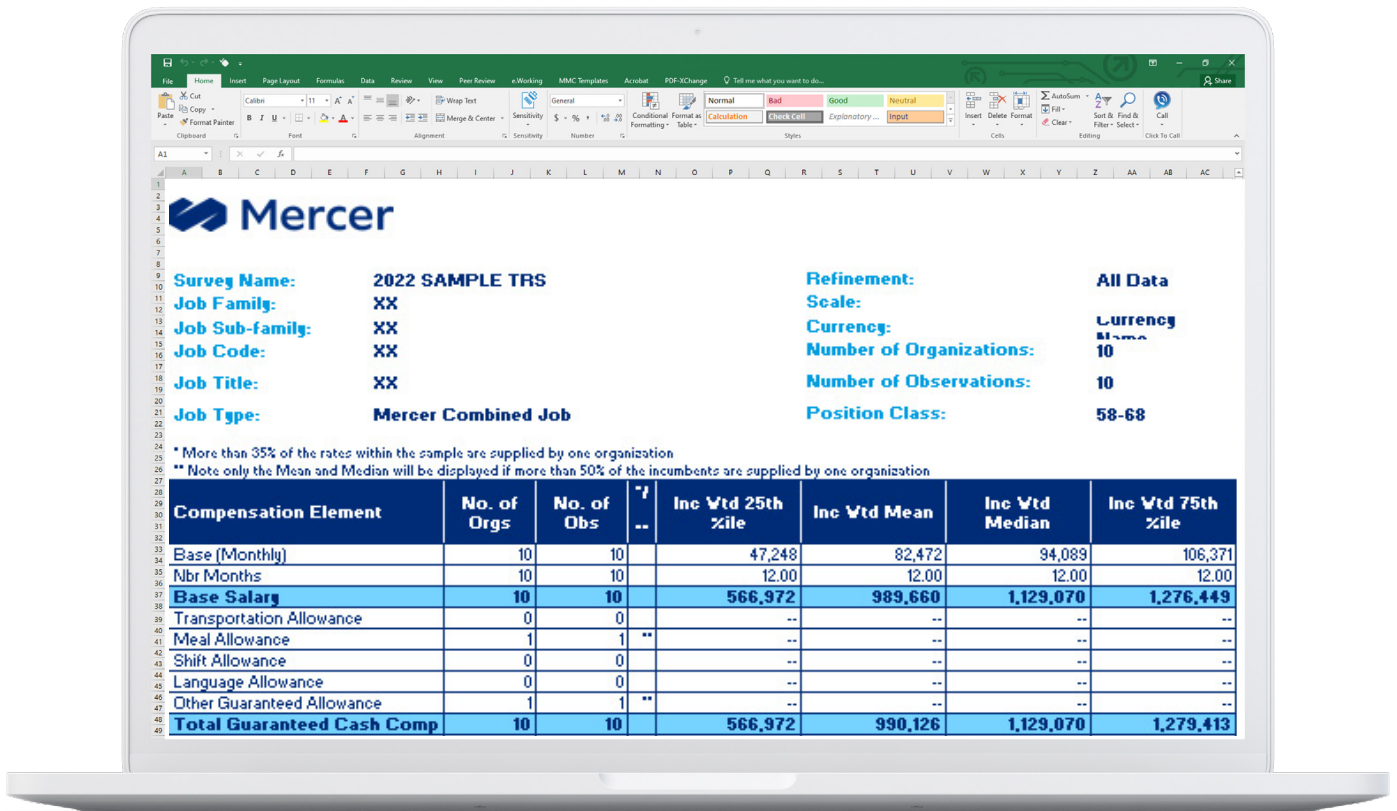
Cette section présente les politiques d'avantages sociaux d'une couverture étendue, y compris les prestations de base telles que la retraite, les assurances médicales, les assurances vie et les voitures de fonction, ainsi que les composantes locales propres à chaque pays.



Le rapport détaillé du Catalogue métiers

Ensemble détaillé de statistiques présentant un large éventail de composantes de la rémunération déclarées pour chaque métier inclus dans une enquête donnée.

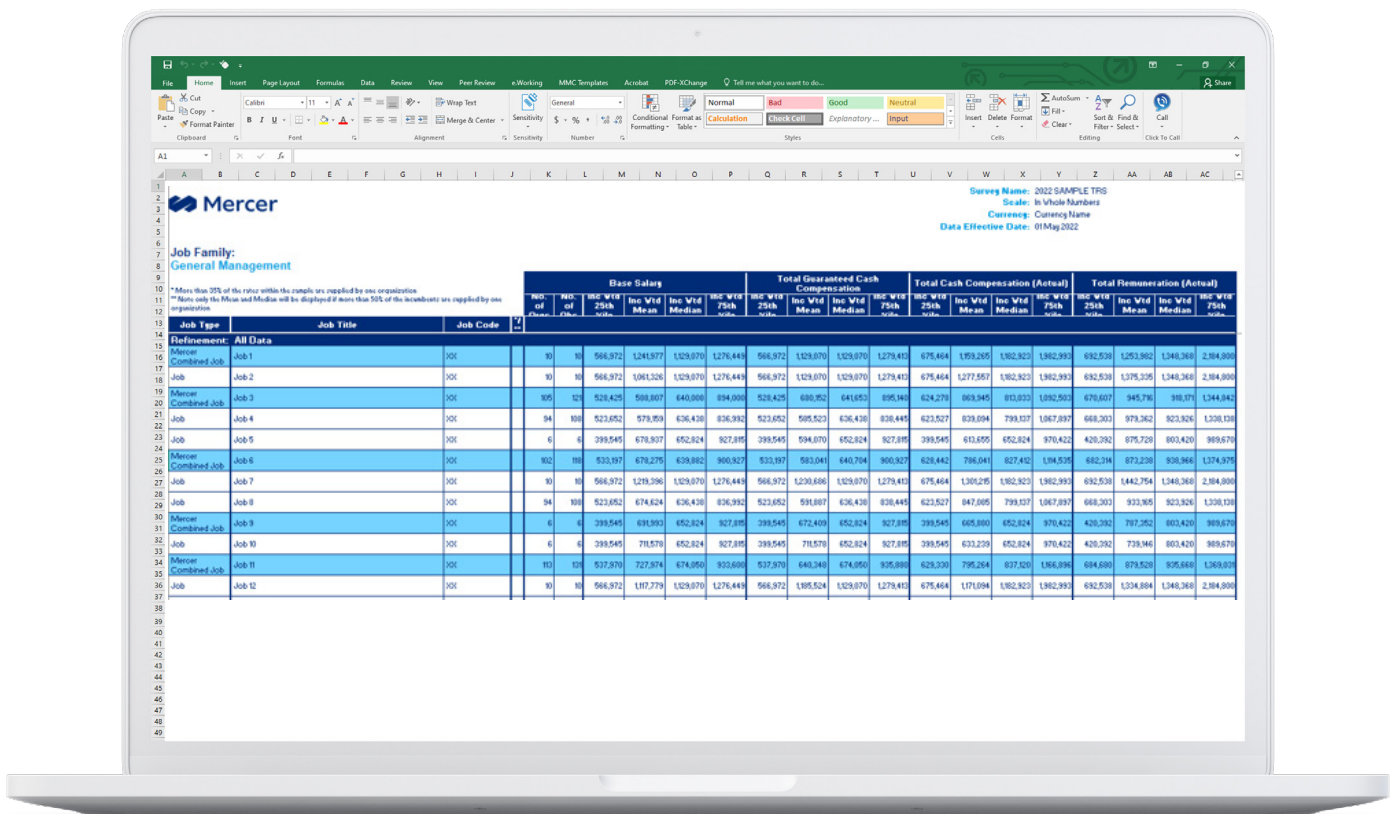
En fonction de la version, il est possible qu'il inclut des chiffres couvrant l'ensemble des Position Classes disponibles pour chaque métier ou des données regroupées dans des plages de Position Classes appropriées pour chaque métier.



Le rapport sommaire de la Bibliothèque des Emplois Mercer

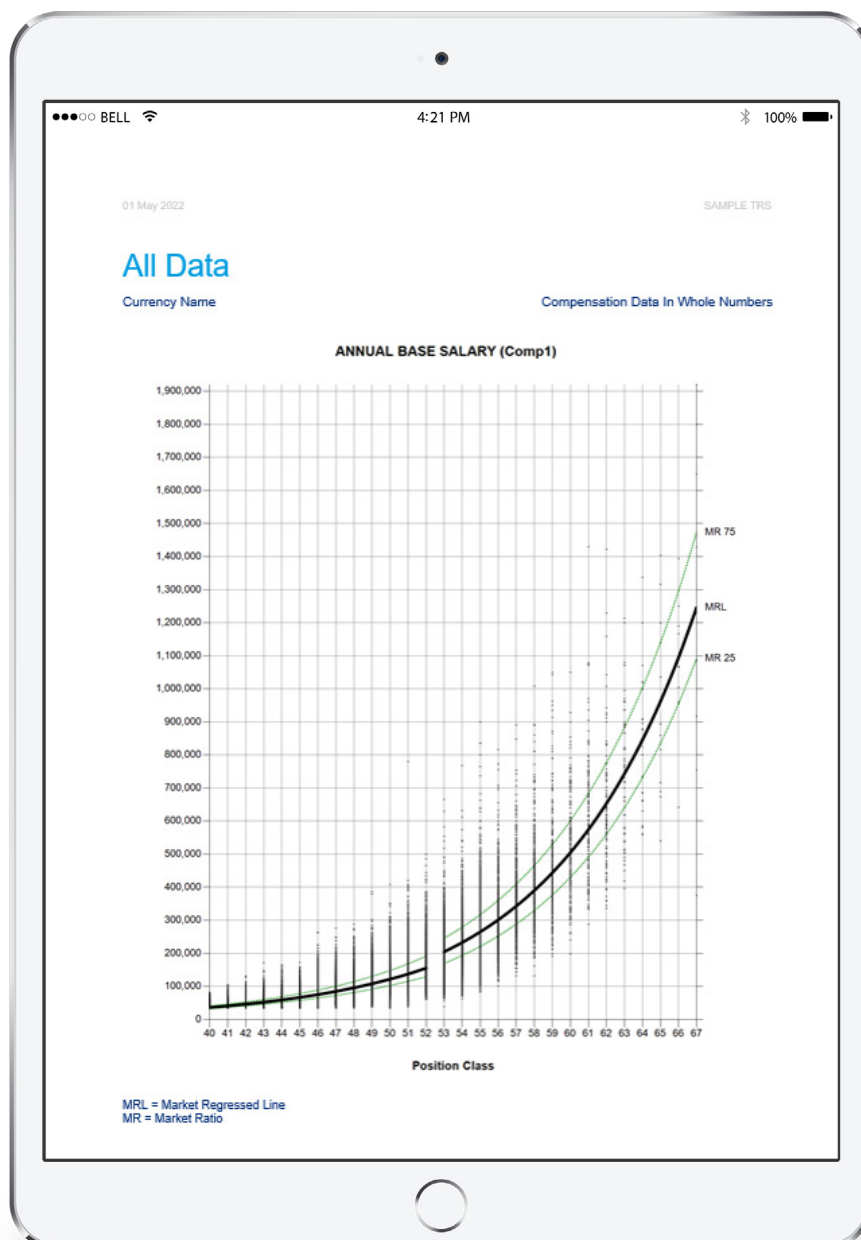
Ce rapport sommaire mis en forme inclut une analyse des données réelles du marché par Jobs, Core Jobs et Mercer Combined Jobs.

Le rapport permet un filtrage rapide, l'importation et la récupération systématique des données. Les données sont segmentées par famille d'emplois (chaque famille a son propre onglet) et présentent les principaux éléments de rémunération (p. ex., salaire de base, total cash réel) et des statistiques. Un onglet propose un guide pratique avec des hyperliens intégrés permettant d'accéder directement aux données de la famille d'emplois concernée.



Rapport de position class (données actuelles et régressées)

Une compilation de tableaux de données du marché, réelles et régressées, ainsi que des graphiques décrivant les lignes de tendance des données régressées du marché pour chacun des principaux éléments de la rémunération.



Tendances d'une année à l'autre

Ce rapport présente les tendances concernant le salaire de base, le total cash garanti et le total cash (réel) pour chaque métier benchmarké et grade Mercer IPE grâce à une analyse comparative avec les données de l'année précédente.

Les tendances sur une année sont présentées pour les mêmes titulaires, pour les mêmes organisations/niveaux d'emploi, et pour toutes les organisations sur les deux années. En plus d'inclure à la fois des données de marché réelles pondérées pour les titulaires et les organisations, ce rapport inclut également une analyse s'appuyant sur les données de marché régressées.

The screenshot shows an Excel spreadsheet with the following structure:

- Header Row 9:** Year over Year Results by Job (Incumbent Weighted)
- Section 1: Some Incremental - Percentage Change in Compensation** (Rows 10-12)

Job Type	Job Code	Job Title	Some Incremental - Percentage Change in Compensation																						
			Orgs	Obs	Base Salary	End Guarantee of Cash	Total Cash (Actual)	Average Inc. Wtd % Change of	Rise Salary	Total Cash (Forecast)	% Change to Inc. Wtd Median	Orgs	Obs	Base Salary	End Guarantee of Cash	Total Cash (Actual)									
Com Job	CVY 08.000.MD0	Contact Center Operator & Training - Manager (M3)	W	35	0.0	0.5	5.7	1.0	1.4	-0.1	2.7	2.0	-0.1	21	40	2.4	1.6	-0.1	27	19	-20.1	-40.0	-1.0	-0.3	-4.0
Combined Job	CVY 08.000.MD0	Contact Center Operator - Manager (M3)	W	35	0.0	0.5	5.7	1.0	1.4	-0.1	2.7	2.0	-0.1	21	40	2.4	1.6	-0.1	27	43	-0.1	-42.2	-0.3	0.0	-5.8
Job	CVY 08.000.MD0	Contact Center Supervisor - Manager (M3)	W	35	0.0	0.5	5.7	1.0	1.4	-0.1	2.7	2.0	-0.1	21	40	2.4	1.6	-0.1	27	46	-19.0	-44.6	-0.0	1.0	-5.0
- Section 2: Some Organizations, Some Job - Percentage Change in Compensation** (Rows 13-15)

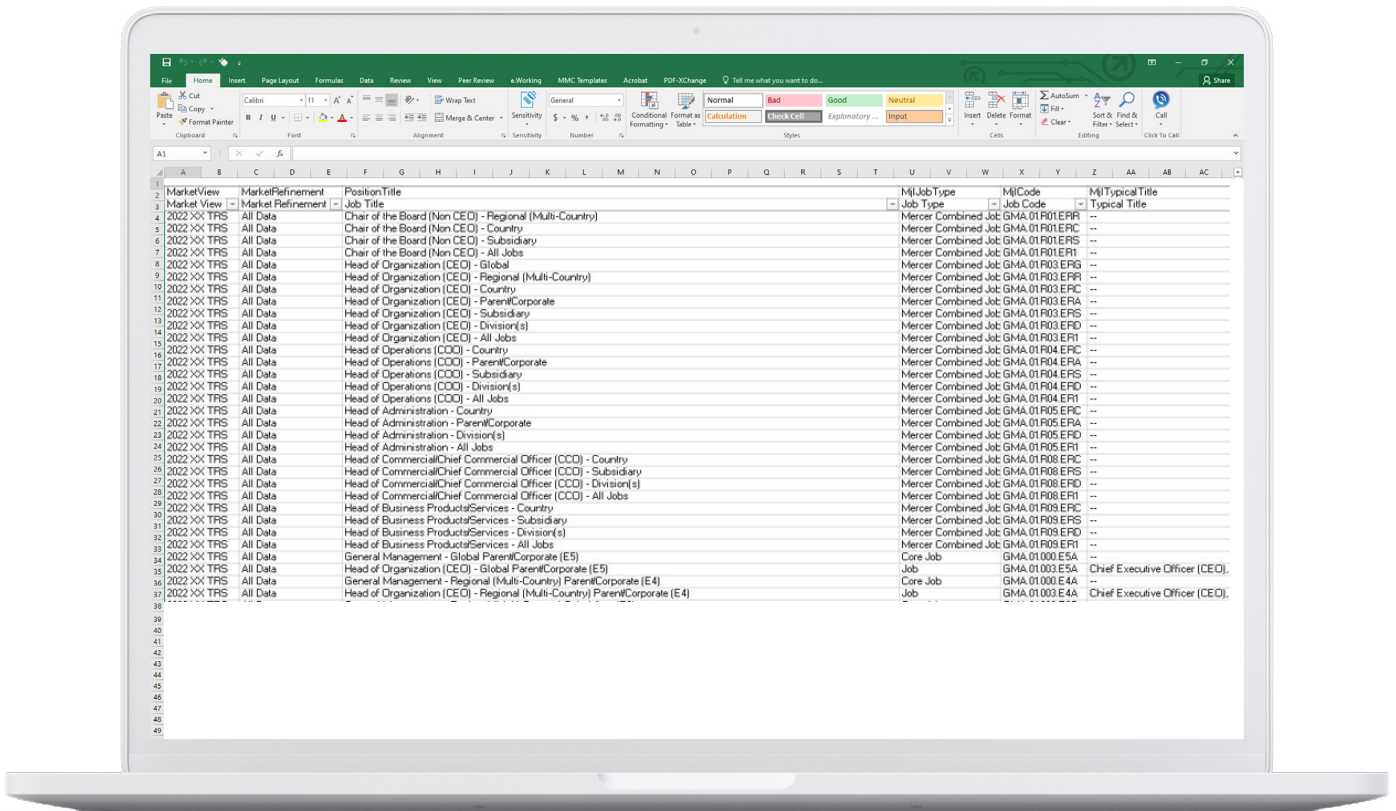
Job Type	Job Code	Job Title	Orgs	Obs	Base Salary	End Guarantee of Cash	Total Cash (Actual)	Average Inc. Wtd % Change of	Rise Salary	Total Cash (Forecast)	% Change to Inc. Wtd Median	Orgs	Obs	Base Salary	End Guarantee of Cash	Total Cash (Actual)									
Com Job	CVY 08.000.FD0	Contact Center Operator & Training - Experienced Professional (P2)	R	10	2.0	2.8	5.6	0.3	4.8	1.0	5.7	1.3	1.0	6	16	5.6	3.0	1.4	11	15	42.3	205.6	0.3	-0.4	-6.1
- Section 3: All Organizations - Percentage Change in Compensation** (Rows 16-18)

Job Type	Job Code	Job Title	Orgs	Obs	Base Salary	End Guarantee of Cash	Total Cash (Actual)	Average Inc. Wtd % Change of	Rise Salary	Total Cash (Forecast)	% Change to Inc. Wtd Median	Orgs	Obs	Base Salary	End Guarantee of Cash	Total Cash (Actual)										
Combined Job	CVY 08.000.FD0	Contact Center Supervisor & Training - Experienced Professional (P2)	-	-	-	-	-	-	-	-	-	-	-	7	40	34.4	1.5	-0.1	-	-	-	-	-	-	6.3	
Job	CVY 08.000.FD0	Contact Center Representative Training - Experienced Professional (P2)	-	-	-	-	-	-	-	-	-	-	-	7	40	34.4	1.5	-0.1	-	-	-	-	-	-	-	6.3

Téléchargement Excel des données réelles et régressées

Détail du métier

Résultats de l'enquête avec les données réelles agrégées pour tous les métiers publiés dans une enquête donnée, y compris un ensemble standard de statistiques (25e et 75e centiles, moyenne et médiane) pour divers éléments de la rémunération.



Téléchargement Excel des données réelles et régressées

Régression PC

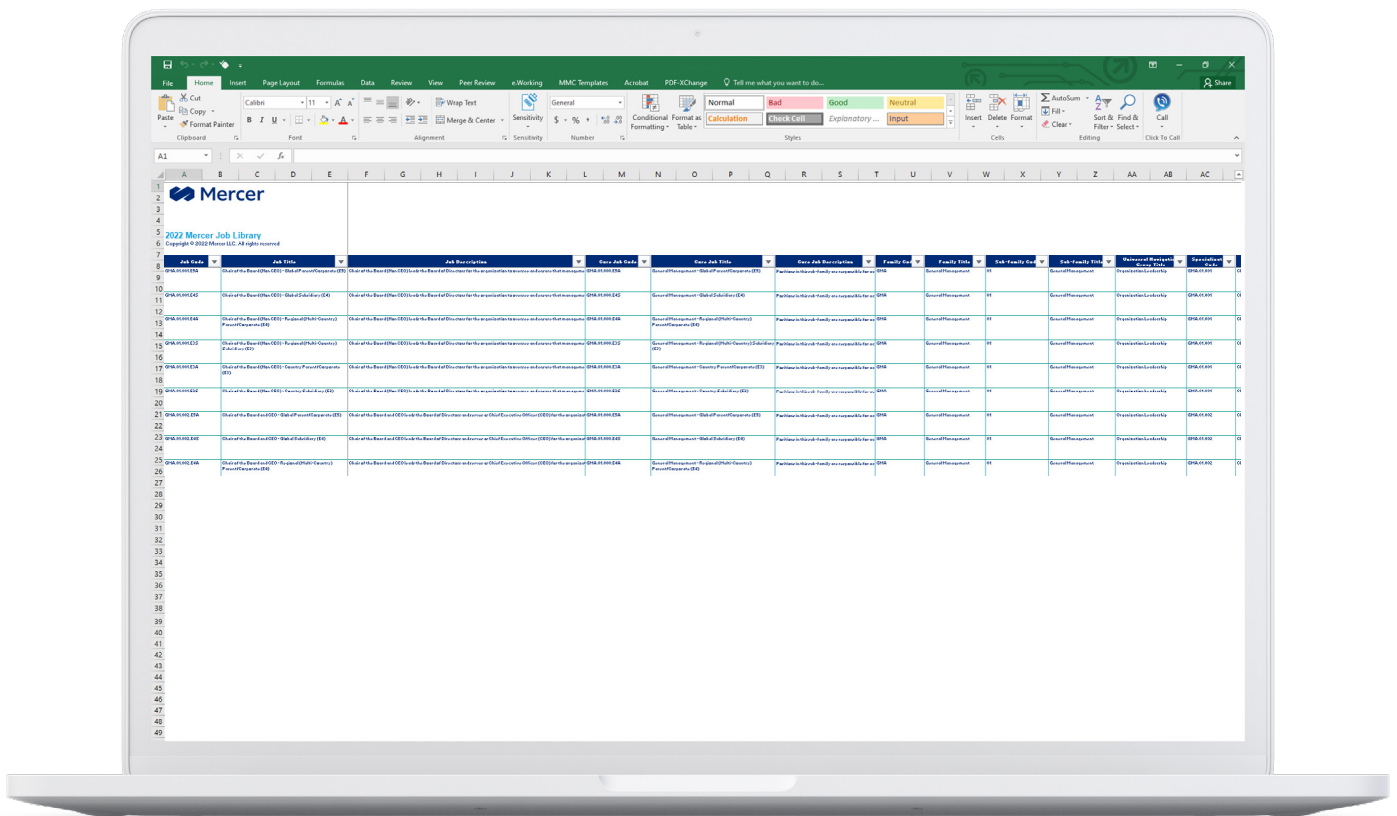
Données de marché régressées par Position Class (PC) ou par filière de carrière et Position Class, couvrant un ensemble standard de statistiques (25e et 75e centiles, moyenne et médiane) des principaux éléments de la rémunération.

MarketView	MarketRefinement	PositionClass	DataEffectiveDate	CurrencyName	Description	BaseAnnual_RPerc25_OW	BaseAnnual_RMean_OW	BaseAnnual_RMedian_OW
2022 XX TRS	All Data	40	4/1/2022	Euro	in whole numbers	496214	610335	568683
2022 XX TRS	All Data	41	4/1/2022	Euro	in whole numbers	567005	703277	653603
2022 XX TRS	All Data	42	4/1/2022	Euro	in whole numbers	647895	810372	751204
2022 XX TRS	All Data	43	4/1/2022	Euro	in whole numbers	740324	933775	863380
2022 XX TRS	All Data	44	4/1/2022	Euro	in whole numbers	845940	1075970	992306
2022 XX TRS	All Data	45	4/1/2022	Euro	in whole numbers	966624	1239818	1140485
2022 XX TRS	All Data	46	4/1/2022	Euro	in whole numbers	1104524	1428617	1310791
2022 XX TRS	All Data	47	4/1/2022	Euro	in whole numbers	1262097	1646166	1506528
2022 XX TRS	All Data	48	4/1/2022	Euro	in whole numbers	1442150	1896944	1731495
2022 XX TRS	All Data	49	4/1/2022	Euro	in whole numbers	1647890	2185694	1990055
2022 XX TRS	All Data	50	4/1/2022	Euro	in whole numbers	1882981	2518531	2287225
2022 XX TRS	All Data	51	4/1/2022	Euro	in whole numbers	2151610	2902052	2628771
2022 XX TRS	All Data	52	4/1/2022	Euro	in whole numbers	2458563	3343975	3021320
2022 XX TRS	All Data	53	4/1/2022	Euro	in whole numbers	3185687	4097800	3824205
2022 XX TRS	All Data	54	4/1/2022	Euro	in whole numbers	3530150	4548059	4250750
2022 XX TRS	All Data	55	4/1/2022	Euro	in whole numbers	3911858	5047790	4724872
2022 XX TRS	All Data	56	4/1/2022	Euro	in whole numbers	4334840	5602432	5251876
2022 XX TRS	All Data	57	4/1/2022	Euro	in whole numbers	4803558	6218016	5837662
2022 XX TRS	All Data	58	4/1/2022	Euro	in whole numbers	5322958	6901240	6488785
2022 XX TRS	All Data	59	4/1/2022	Euro	in whole numbers	5896520	7659535	7212533
2022 XX TRS	All Data	60	4/1/2022	Euro	in whole numbers	6596316	8501150	8017007
2022 XX TRS	All Data	61	4/1/2022	Euro	in whole numbers	7243076	9435240	8911210
2022 XX TRS	All Data	62	4/1/2022	Euro	in whole numbers	8026256	10471966	9905151
2022 XX TRS	All Data	63	4/1/2022	Euro	in whole numbers	8894121	11622605	11009955

Bibliothèque de postes Mercer – Catalogue des Métiers et des Roll-ups

Le rapport inclut tous les Jobs référencés, Core Jobs et Mercer Combined Jobs dans un fichier unique, accompagnés de leurs principaux attributs (p. ex., intitulés, descriptions).

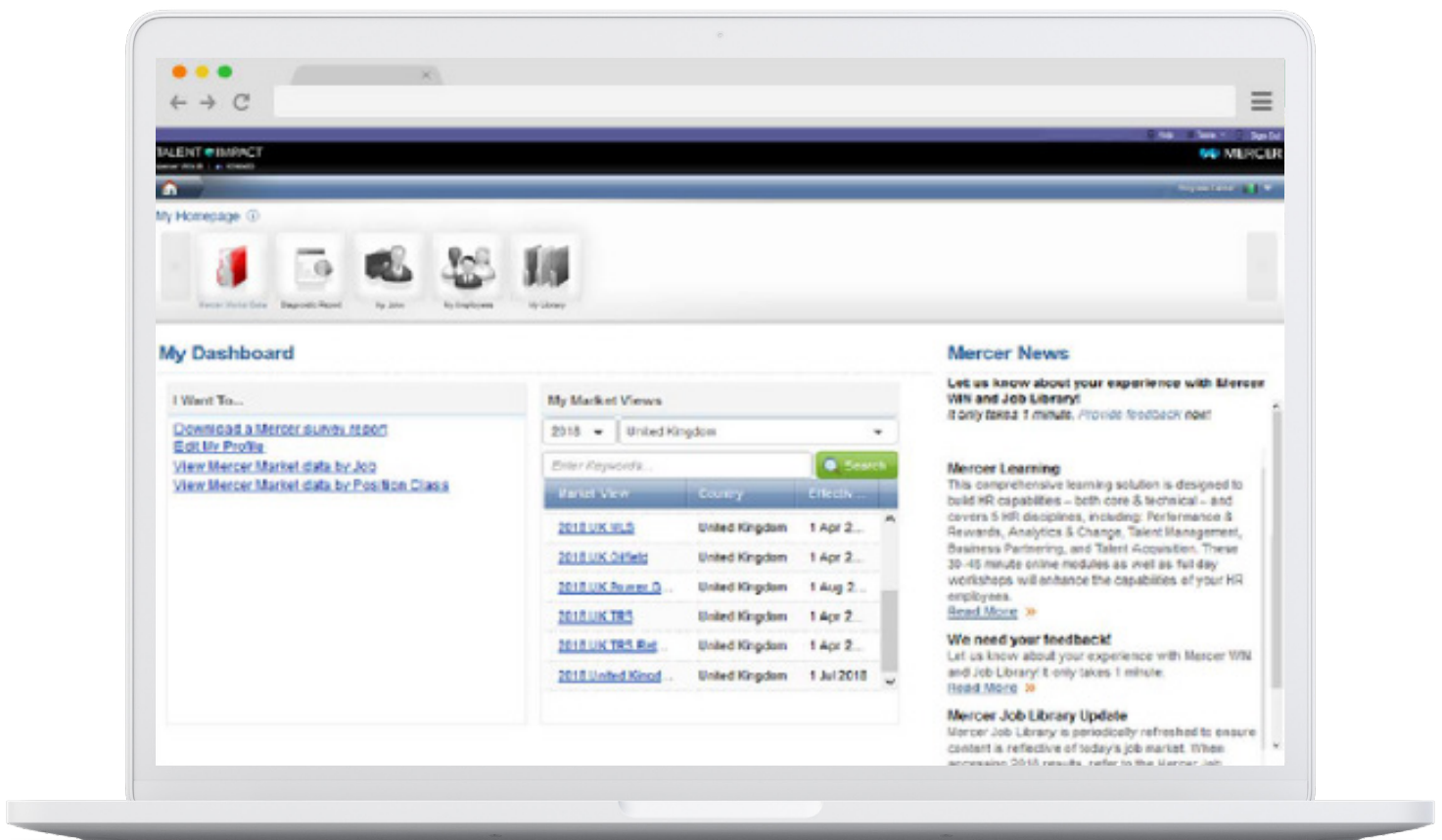
Le fichier inclut également les relations entre Jobs et Core Jobs, ainsi que la relation entre Jobs et Mercer Combined Jobs.



Mercer WIN[®] — Total Remuneration Survey résultats dynamiques

Mercer WIN[®] vous permet d'effectuer des analyses en ligne basées sur les résultats de l'enquête Mercer. Le logiciel offre une approche véritablement flexible, capable d'exécuter des calculs en direct, d'examiner différentes perspectives de données et d'appliquer divers critères de filtrage.

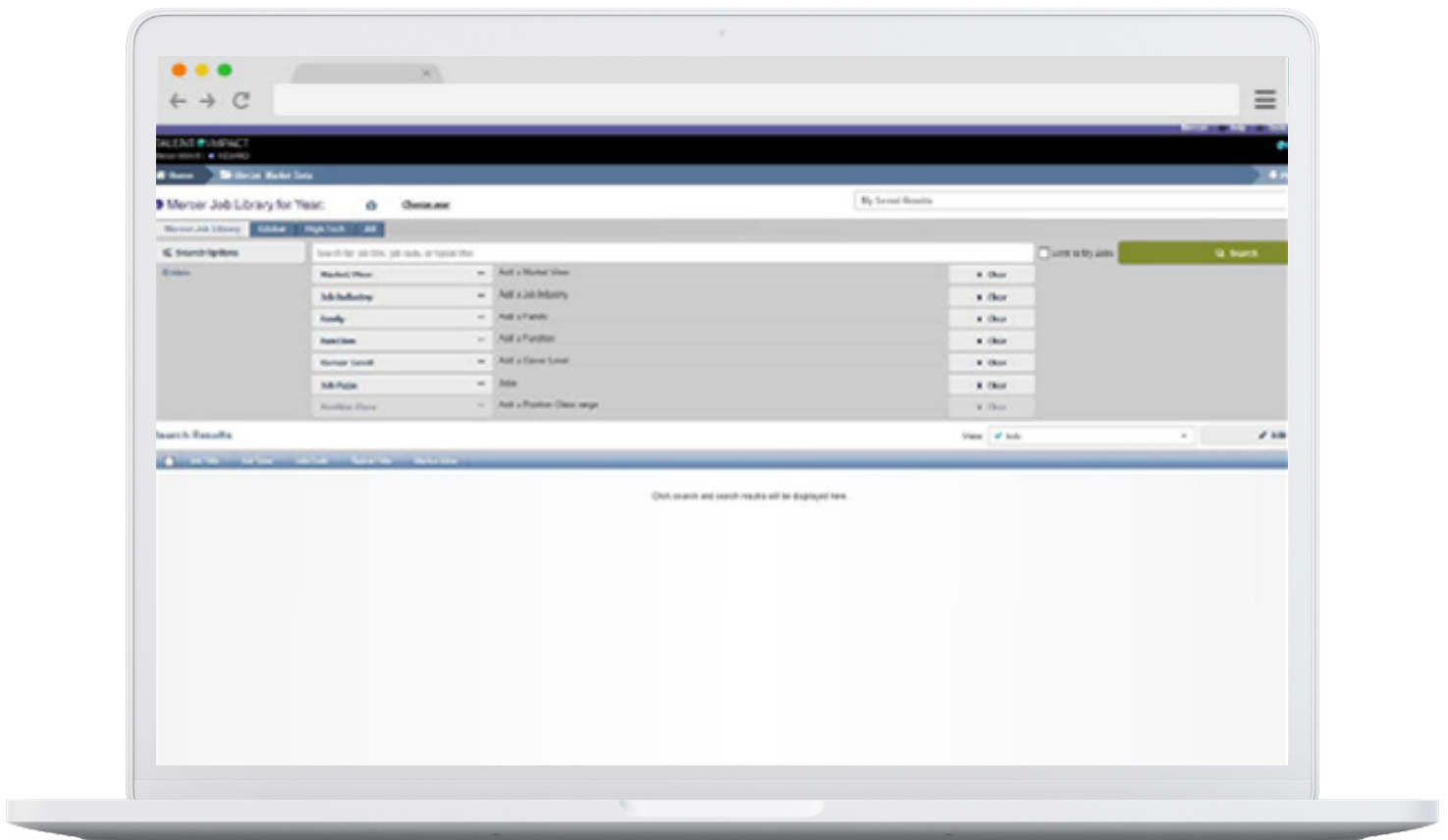
Page d'accueil



Mercer WIN[®]

Page de recherche

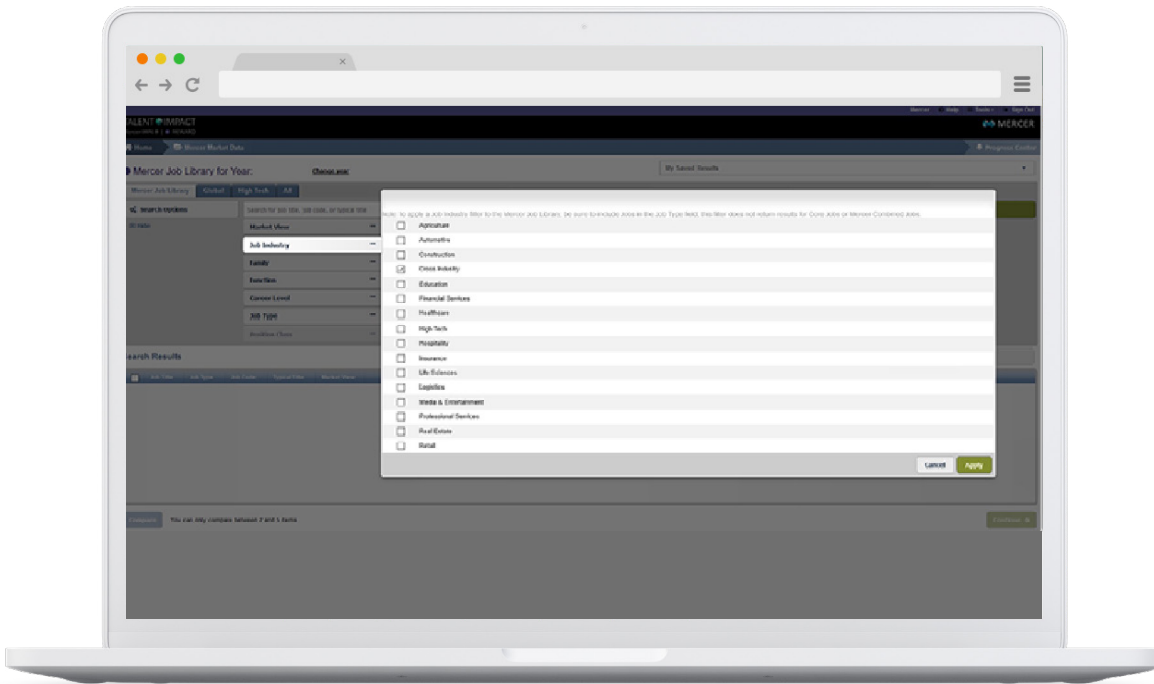
Appliquez divers critères de filtrage pour affiner les résultats de l'enquête en fonction de vos besoins.



Mercer WIN[®]

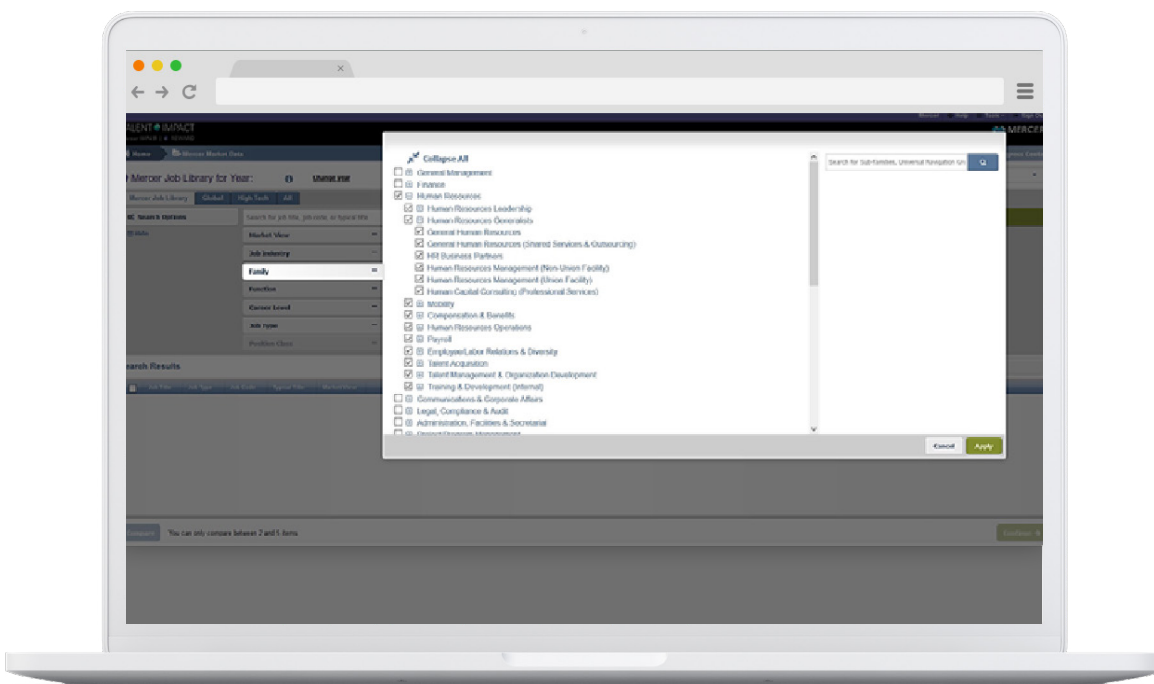
Données du marché Mercer - filtres (Industrie du métier)

Sélectionnez une industrie typique pour les métiers que vous recherchez.



Données de marché Mercer - filtres (Famille du métier)

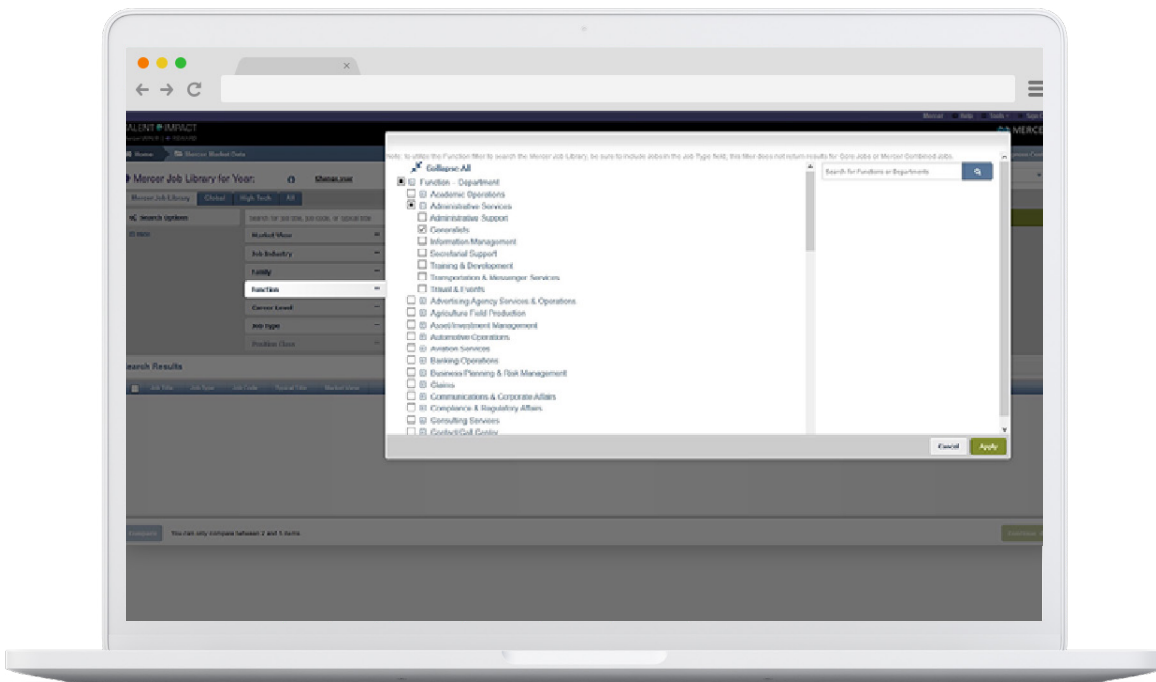
Parcourez différentes familles de métiers pour analyser différents aspects de votre main-d'œuvre.



Mercer WIN[®]

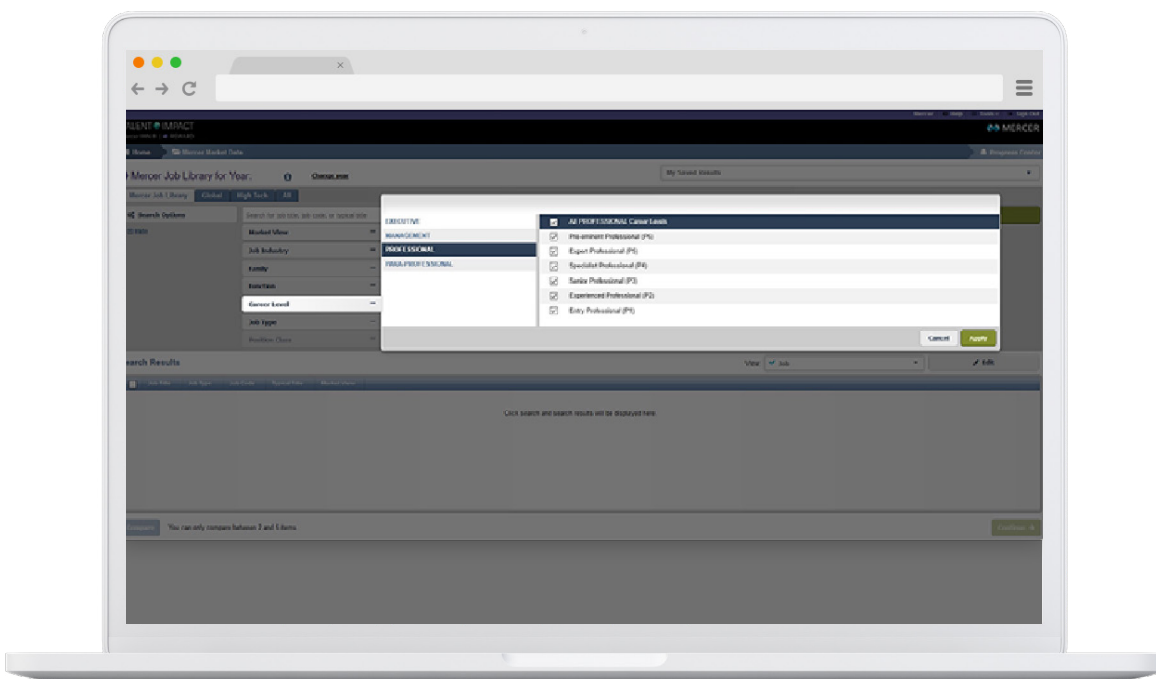
Données de marché Mercer - filtres (Fonction du métier)

L'option Fonction fournit une lentille supplémentaire pour rechercher dans les emplois de la bibliothèque et est organisée autour de la fonction et du département. Lorsqu'une sélection est effectuée dans le filtre Famille, le filtre Fonction devient désactivé.



Données de marché Mercer - filtres (Niveaux de carrière)

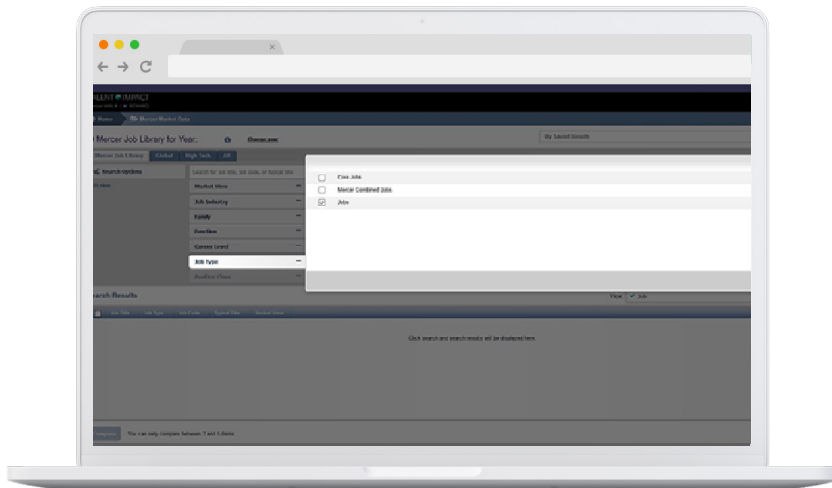
Sélectionnez les niveaux de carrière appropriés pour cibler différents groupes d'employés au sein de vos organisations.



Mercer WIN[®]

Données de marché Mercer - filtres (Type de Métier)

Le filtre Type de Métier est une autre nouvelle méthode du système qui vous permet de rechercher des métiers par Jobs, Core Jobs, Mercer Combined Jobs ou tous les types de métiers. Si aucune sélection n'est effectuée ici, un type de métier par Jobs est défini par défaut.



Type de Métier

Core Job - ensemble des métiers sous-jacents dans une sous-famille à un niveau de carrière spécifique Mercer

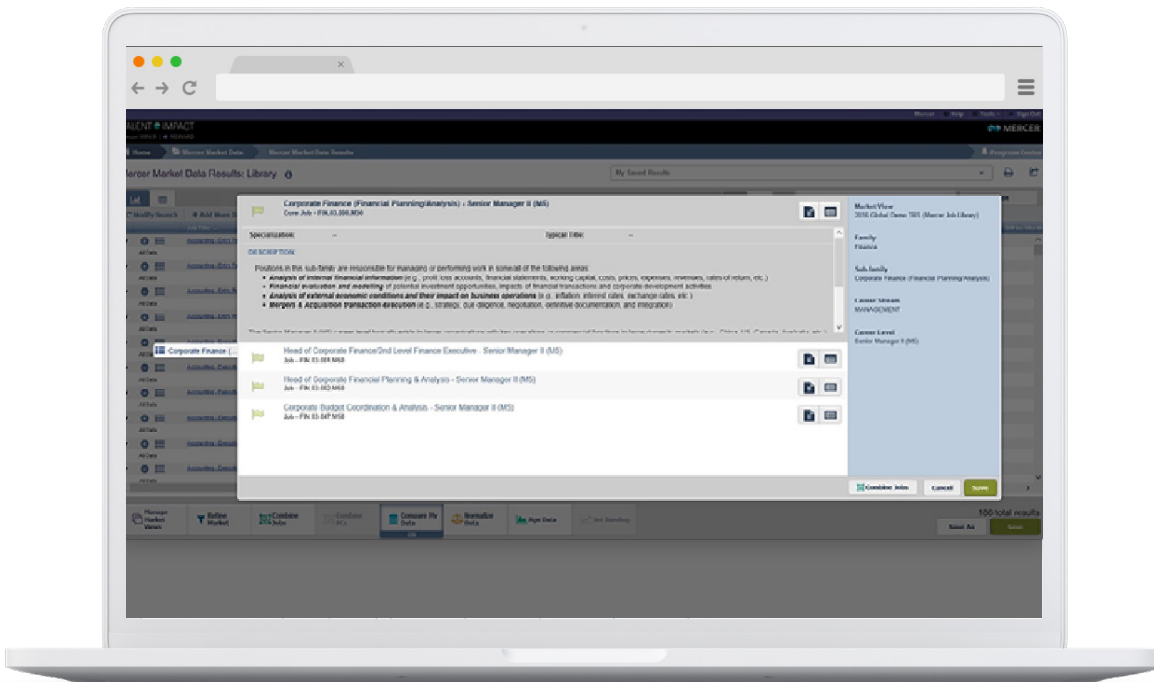
Combined Job - combinaison prédéfinie de métiers

Job - résultats de base de l'enquête représentant un type de travail spécifique à un niveau de carrière spécifique

Mercer WIN[®]

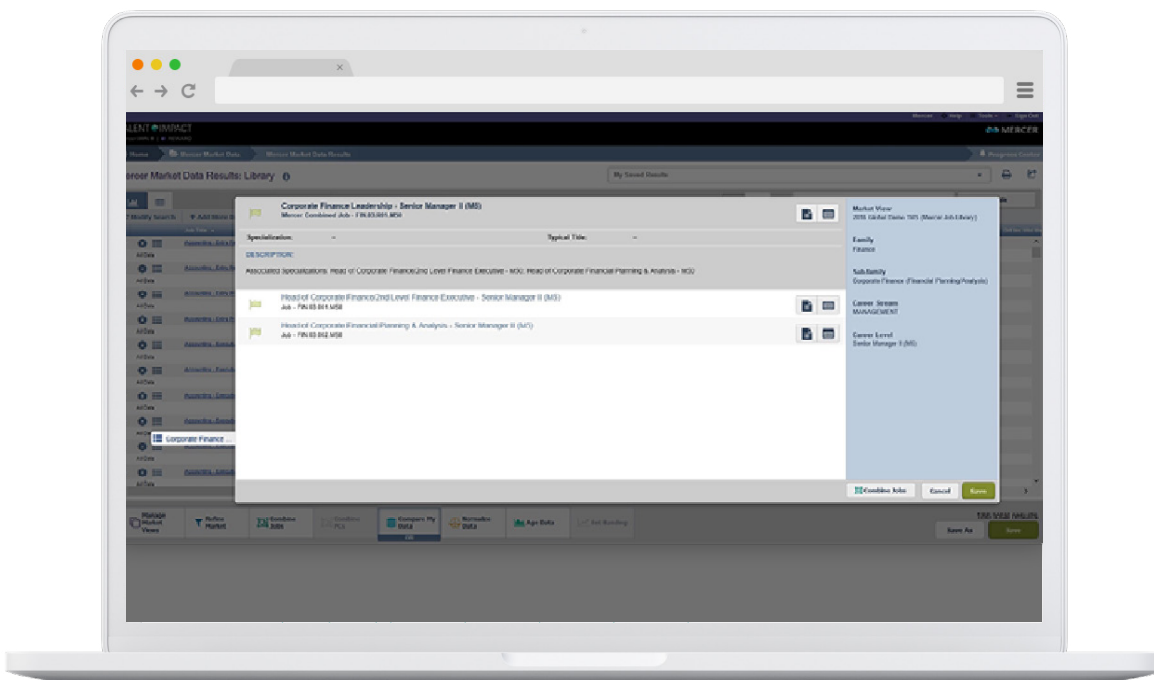
Core Job

Core Job - ensemble des métiers sous-jacents dans une sous-famille à un niveau de carrière spécifique.



Mercer Combined Job

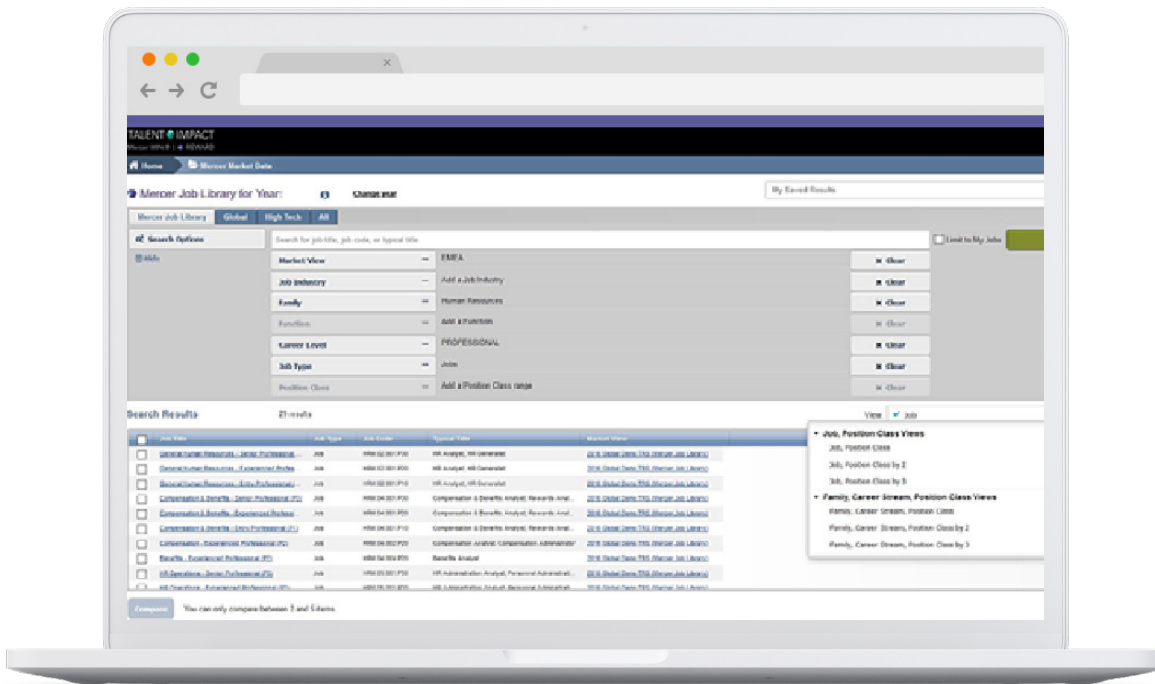
Mercer Combined Job - combinaison prédéfinie de métiers.



Mercer WIN[®]

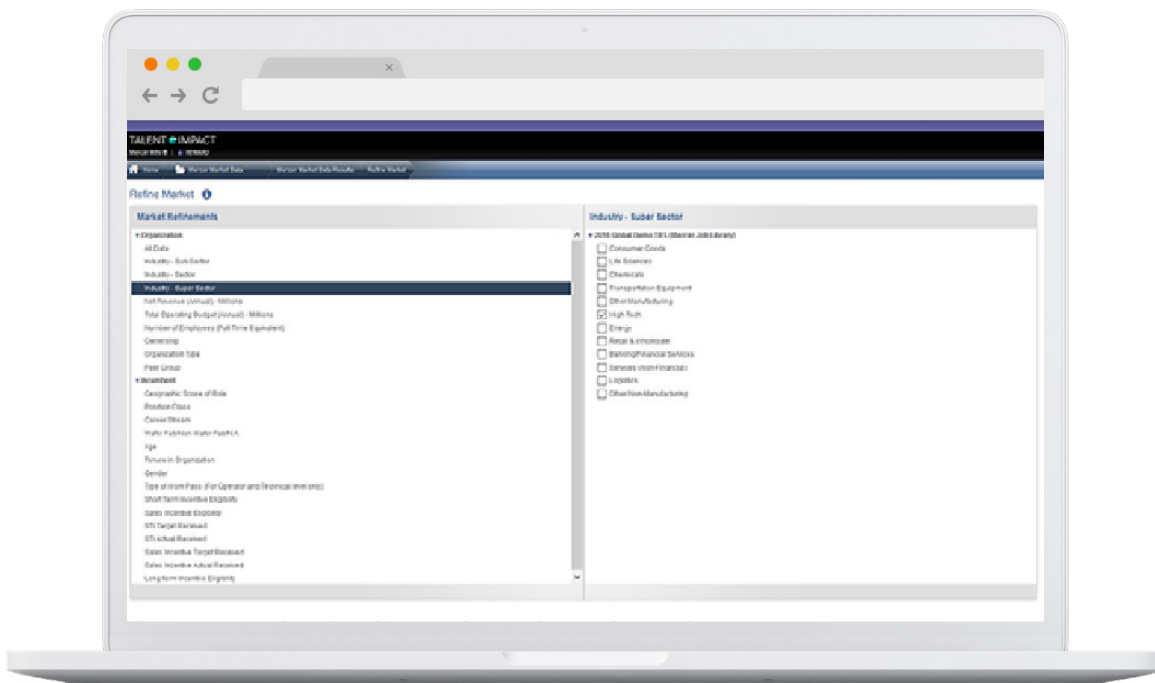
Données de marché Mercer - types de vues

Sélectionnez différentes vues et créez vos propres modèles pour vous déplacer entre les affichages de résultats par métier, Position Class, famille et carrière. Ajoutez des colonnes représentant un large éventail d'éléments de la rémunération.



Affinage des résultats

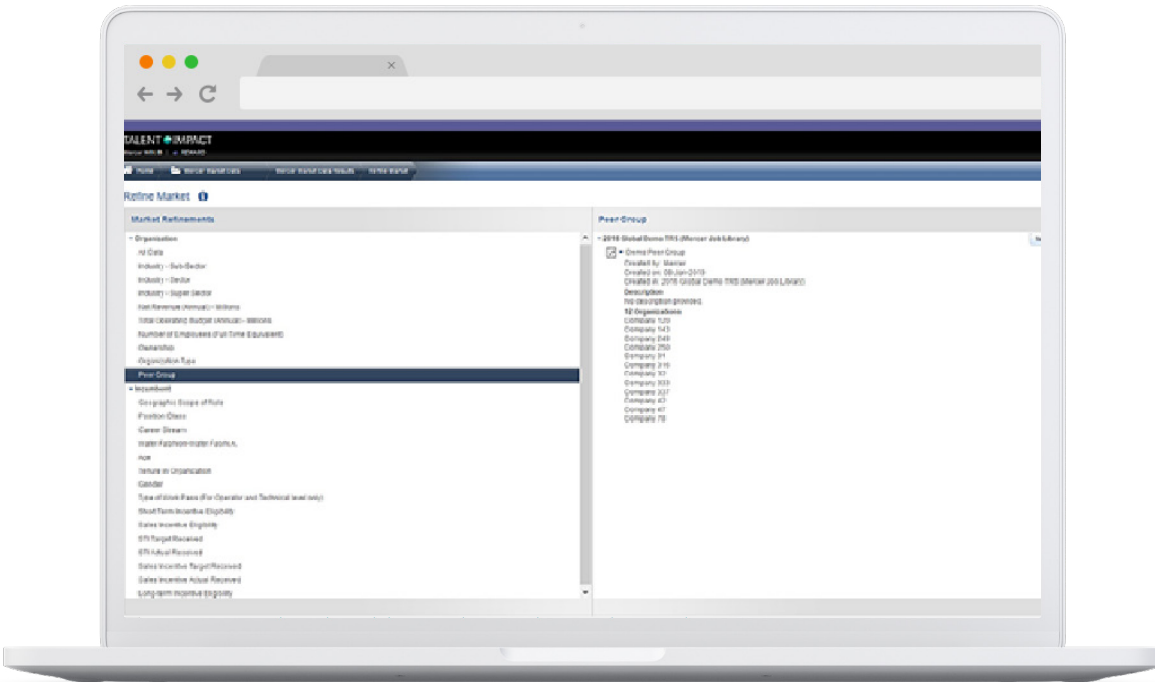
Choisissez parmi un ensemble polyvalent d'affinements des données de marché pour générer des résultats alignés sur le profil de votre organisation ou le type de poste que vous souhaitez analyser.



Mercer WIN[®]

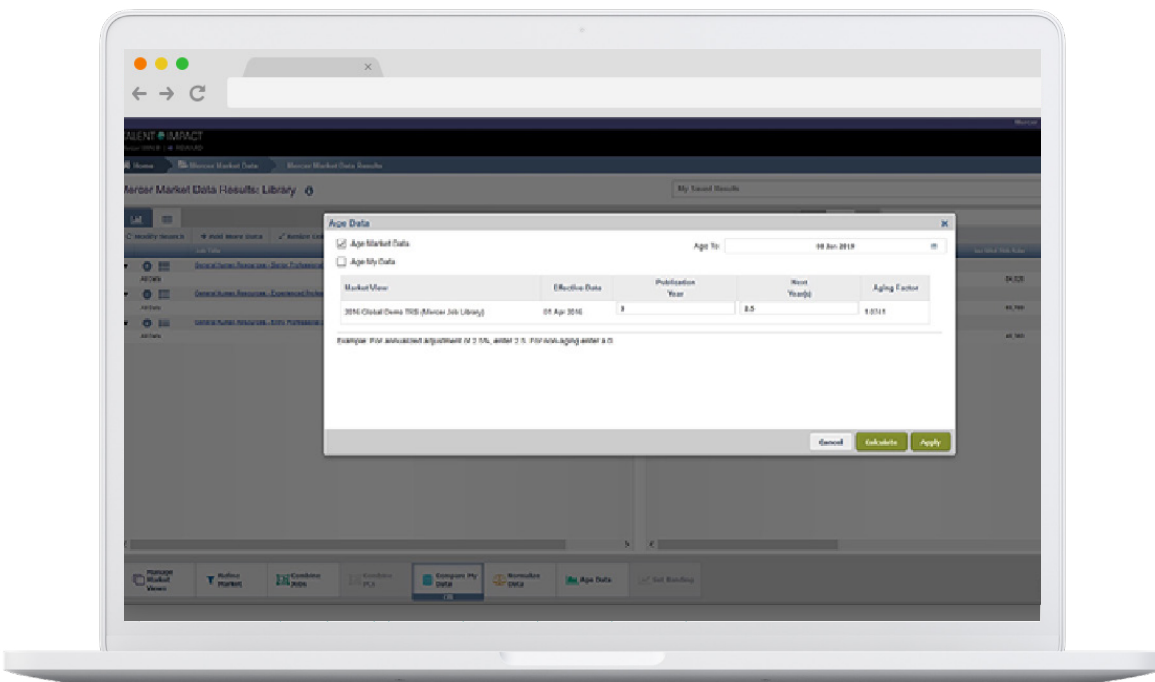
Affinage des résultats - groupe de pairs

Pour comparer votre propre entreprise à une liste définie de concurrents, vous pouvez sélectionner un groupe de pairs. Un minimum de 10 organisations est requis pour créer un groupe de pairs dont 8 doivent être des organisations distinctes.



Vieillir les données

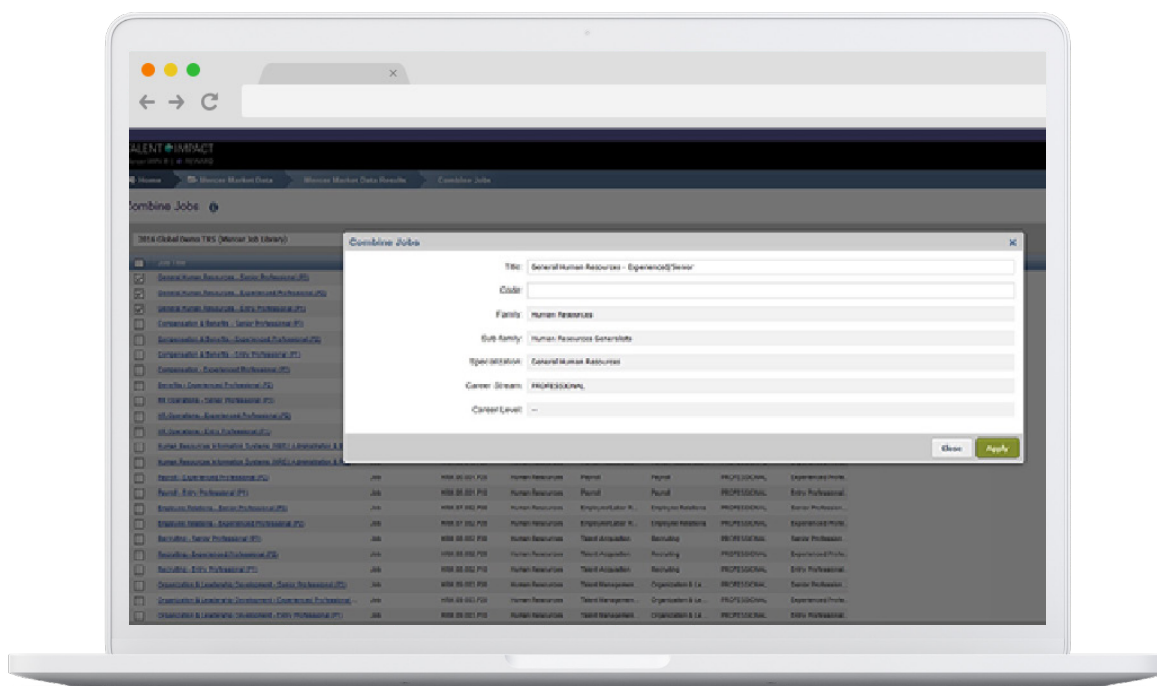
Ajustez les résultats de l'enquête à un moment donné, en utilisant des facteurs tels que le taux d'augmentation du salaire de base médian ou l'inflation.



Mercer WIN[®]

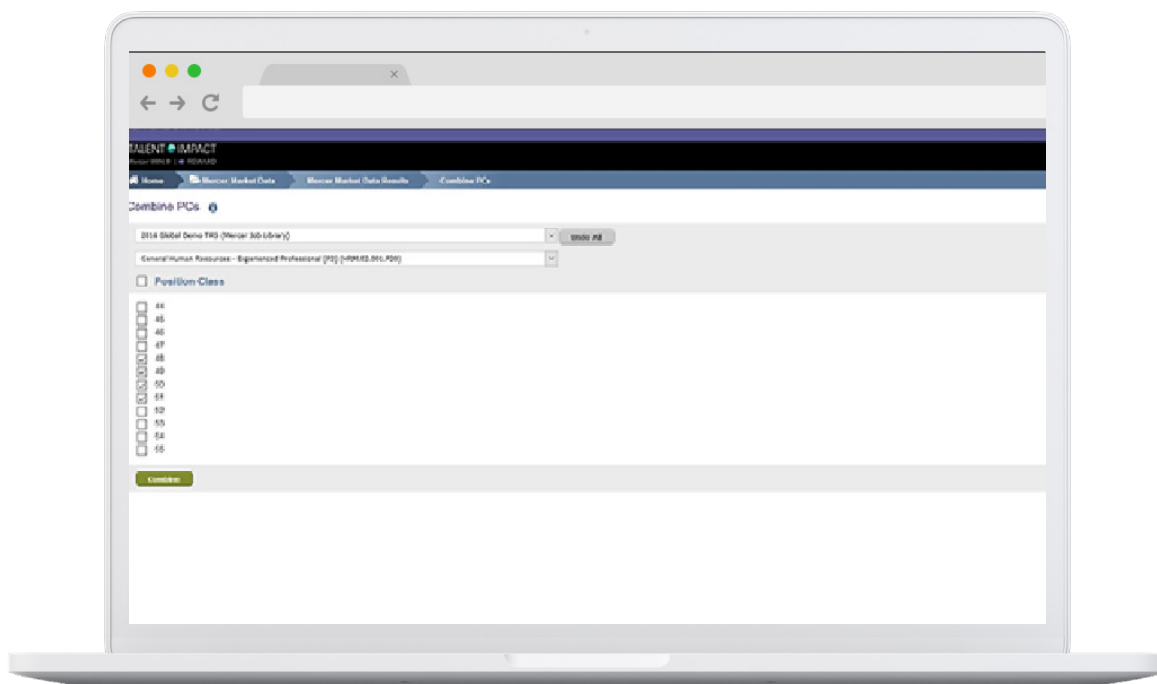
Combinaison de Metiers

Fusionnez les codes métiers Mercer pour mieux s'aligner sur votre notation interne ou augmentez l'échantillon de données.



Combinaison de Position Classes

Fusionner des Position Classes pour des métiers particuliers ou pour l'ensemble du marché, selon vos besoins.



Pour plus d'informations, veuillez contacter votre bureau Mercer local ou visiter notre site Web:

www.mercer.com/trs