

美世生命科学行业 薪酬调研 (MLS)

内容示例



关于报告

调研结果以一系列预定义的报告呈现*, 包括:

- 概述
- 调研方法及定义
- 参加调研公司名单
- 政策和实践报告
- 实际市场数据细项报告——按职位
- 实际市场数据细项报告——按职位和职级范围
- 实际市场数据概述报告
- 职级报告 (实际市场数据及回归分析)
- 年度趋势报告
- 实际市场数据及市场回归数据Excel报告
- 美世全球岗位库——职位与综览目录

上述报告均发布于Mercer WIN®。

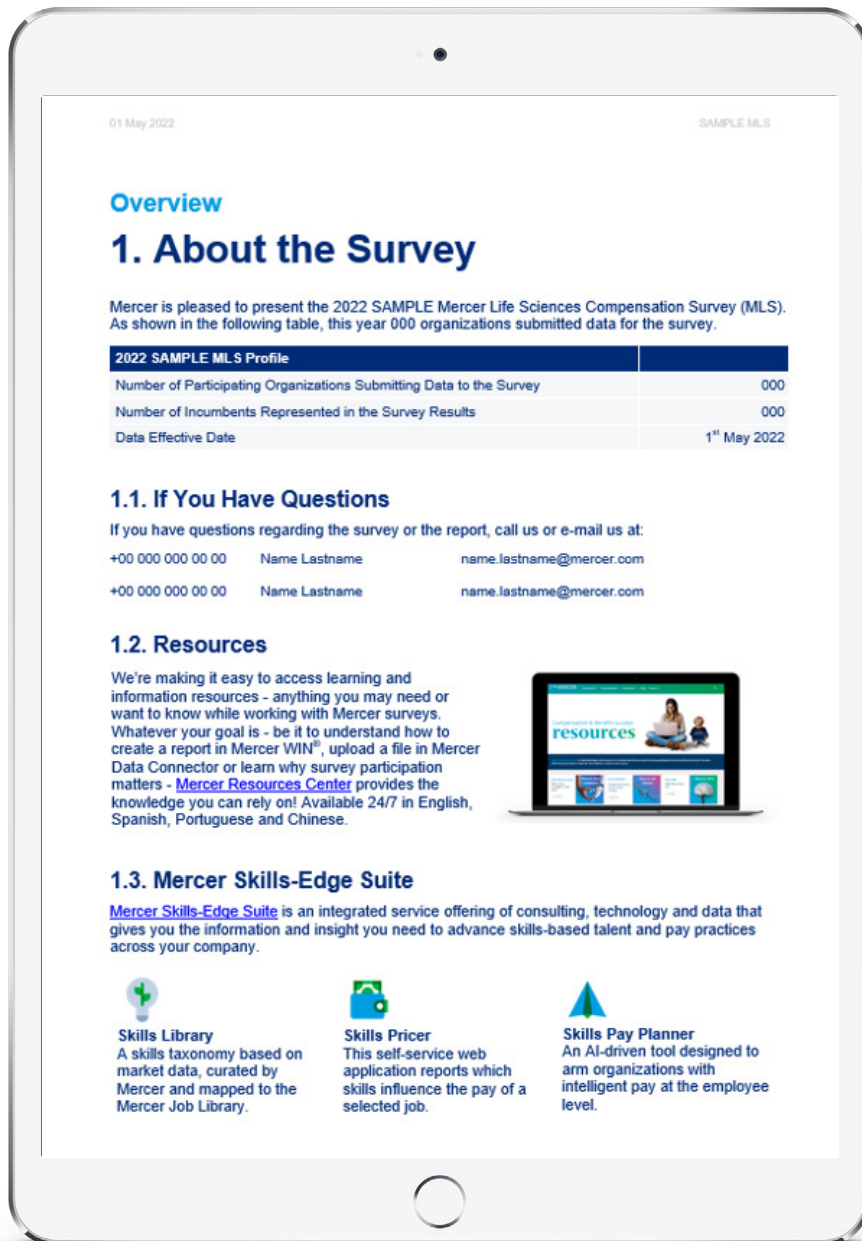
*最终报告列表可能会因调研和市场的不同而有所差异。



概述

作为调研的起点, 提供有关调研数据库规模以及参与公司概况的总体信息, 包括行业、母公司所在国、收入和雇佣情况

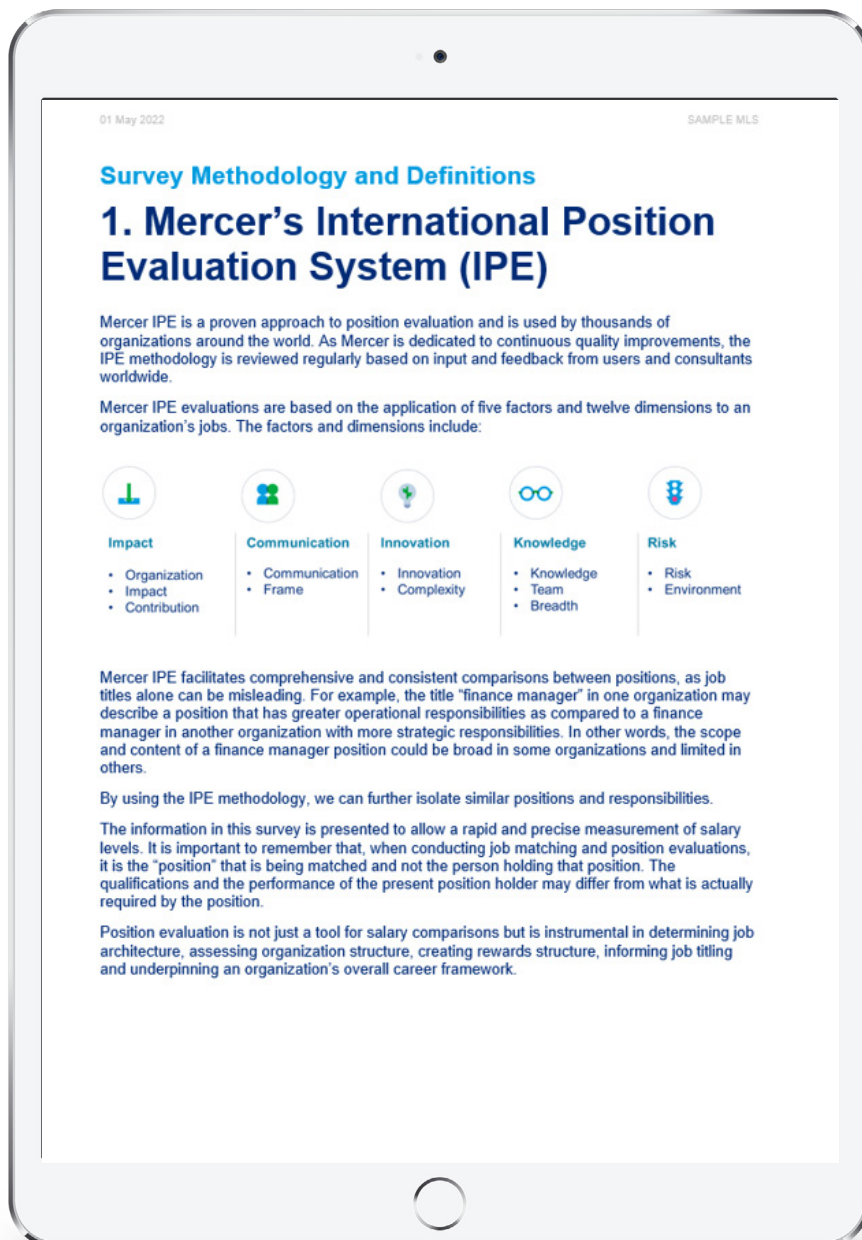
这份报告还提供与前一年相比的市场薪酬趋势概览。



调研方法及定义

在该报告中, 您可以找到有关数据类型的描述和说明, 以及薪酬统计是在报告中如何计算和呈现, 或如何理解薪酬要素。

这份报告提供有关职位匹配方法的详细信息, 包括美世全球岗位库和美世国际职位评估系统(IPE)。



政策和实践报告

一份全面覆盖公司薪酬政策、固定现金、短期激励、长期激励与福利相关政策的报告。

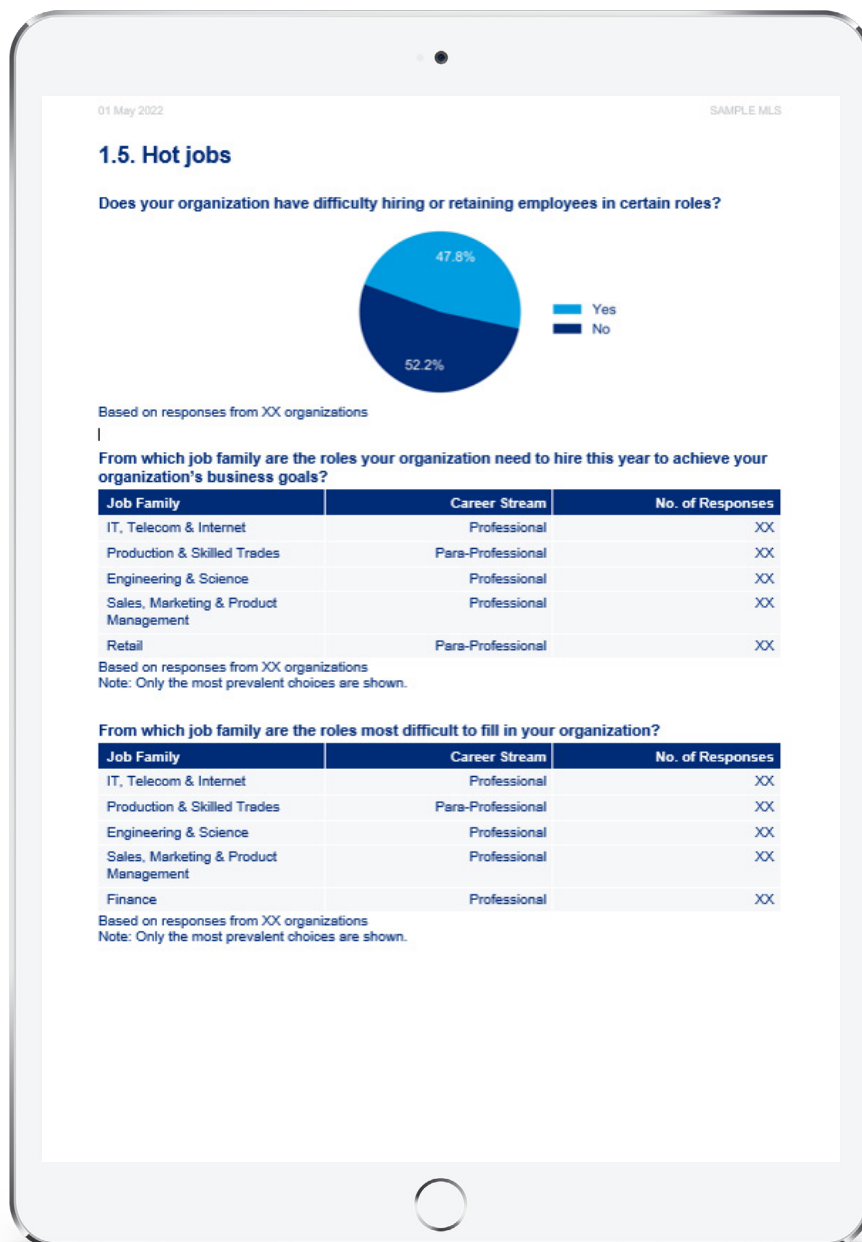
提供与短期激励、长期激励和福利计划相关的趋势和政策概述。



政策和实践报告

公司薪酬政策

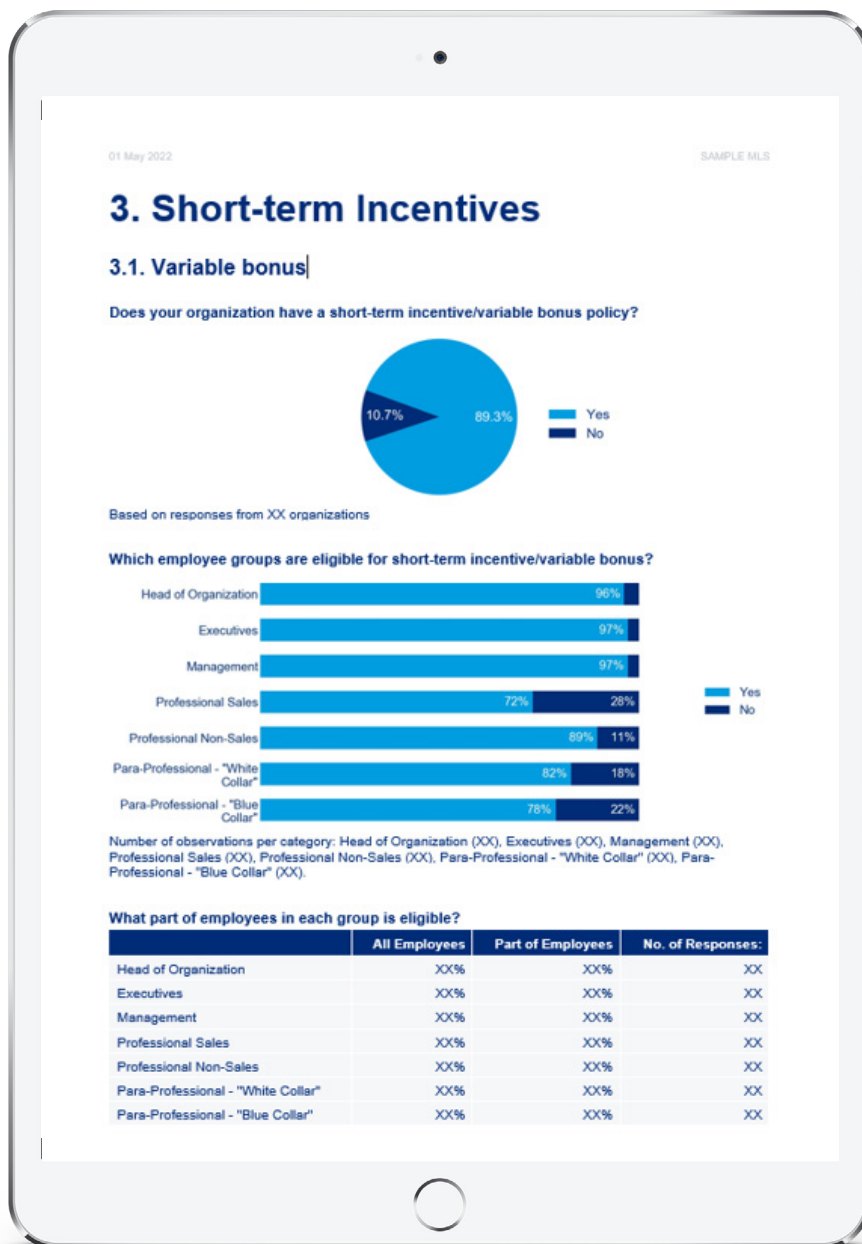
本部分介绍薪酬范围内的主要政策和趋势，包括但不限于薪资回顾政策、热门职位和雇佣意向。



政策和实践报告

短期激励 (STI)

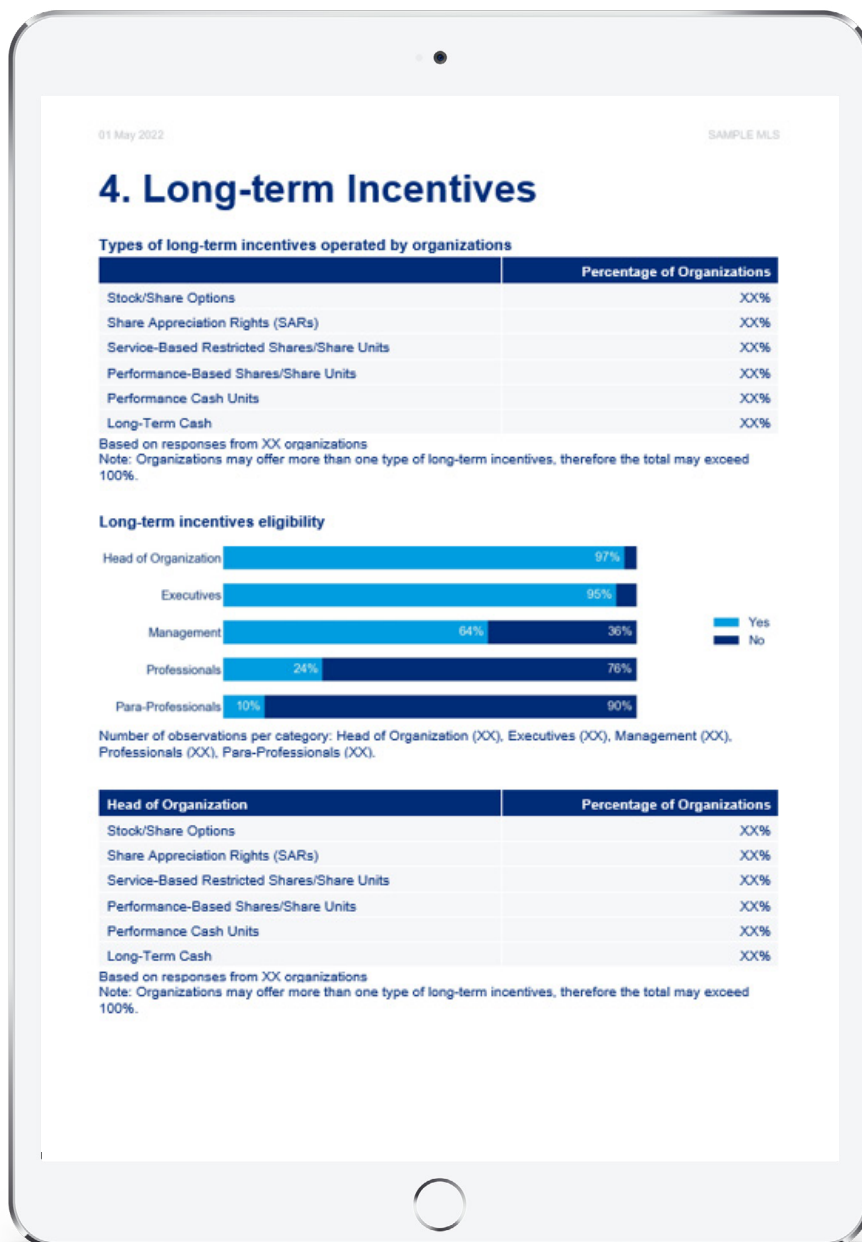
全面展示了关于短期激励方法的统计, 包括绩效奖金/销售激励资格、目标绩效奖金/目标销售奖金占基本工资的比例、绩效标准等等。



政策和实践报告

长期激励 (LTI)

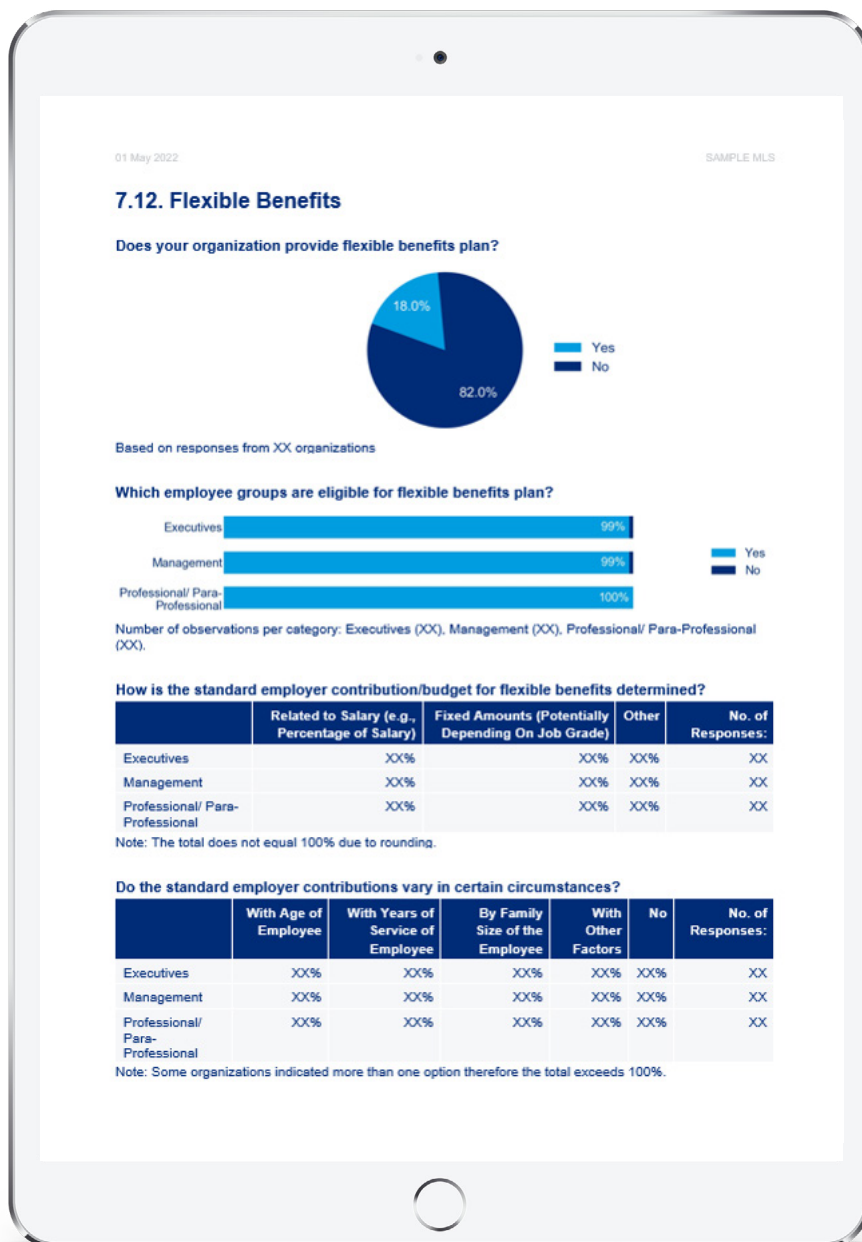
关于整个市场长期激励 (LTI) 管理各个方面的全面信息, 包括长期激励资格、计划结构、绩效评估方法、授予频率或归属类型的有关政策。



政策和实践报告

福利计划

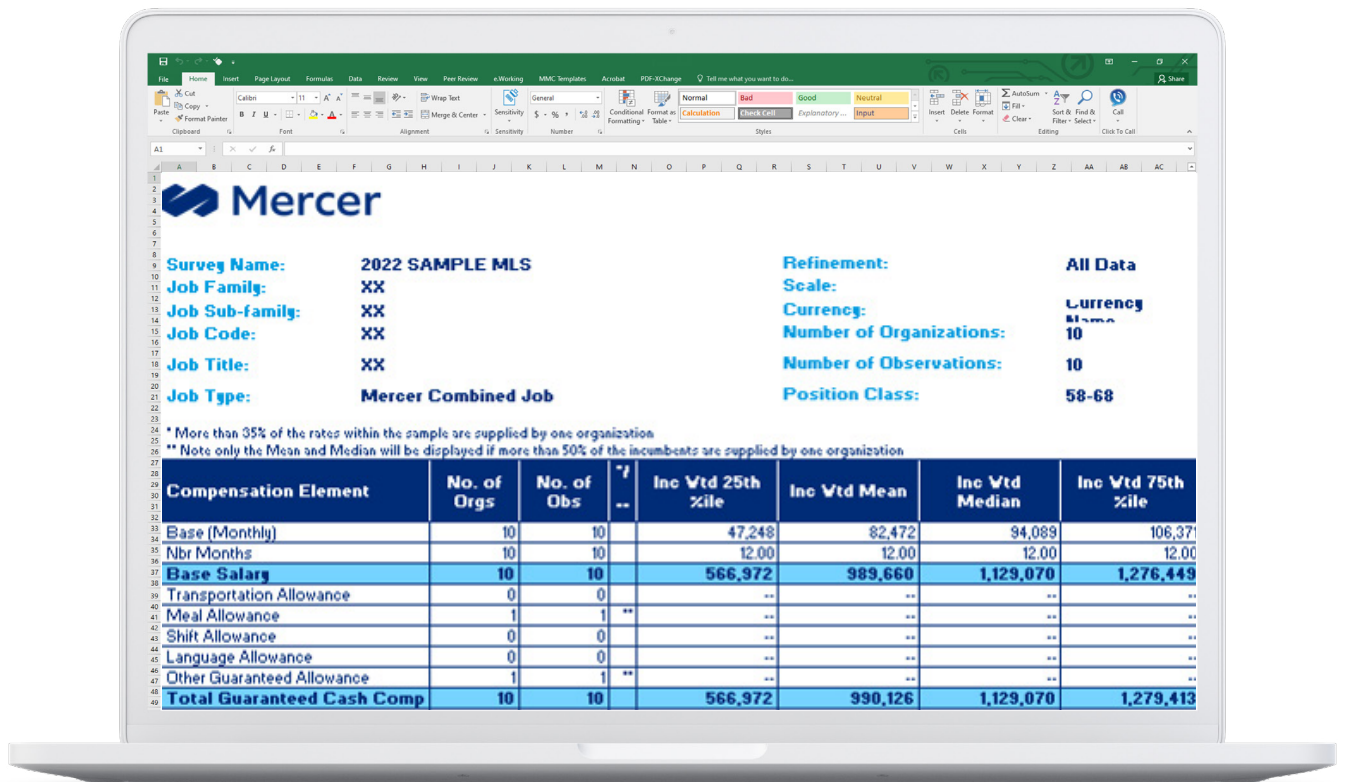
此部分呈现了广泛覆盖的福利政策, 包含核心福利比如养老、医疗保险、人寿保险和伤残或公司车辆等核心福利, 以及当地特有的福利计划。



实际市场数据细项报告

一组详细的统计数据, 呈现了指定调研中每个职位的各个薪酬组成部分。

根据不同的版本, 可能包含每个职位的所有职级数据, 或每个职位在不同职级范围的数据。



实际市场数据概述报告

这份报告包含职位、核心职位和美世合并职位维度的实际市场数据分析。

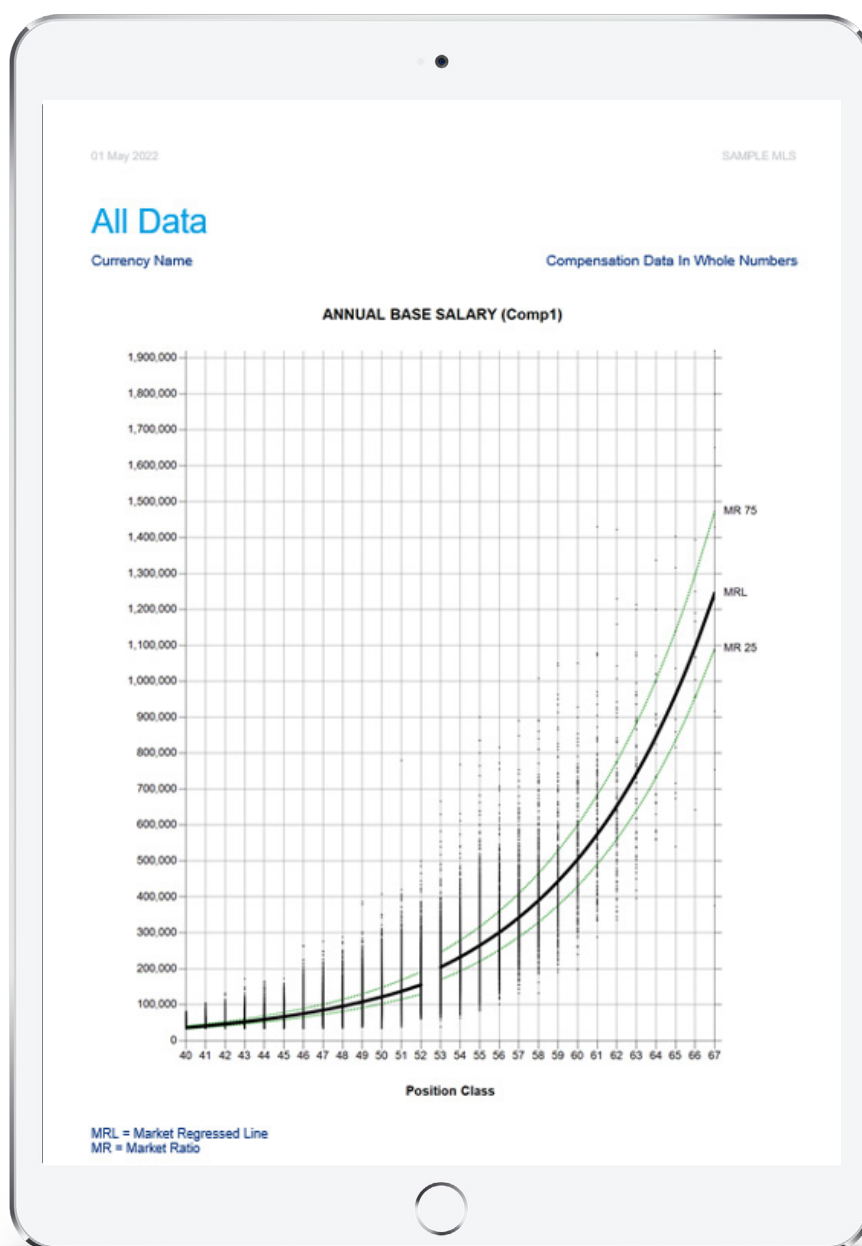
报告支持快速筛选、导入和系统性数据检索。市场数据按职位部门划分(每个部门都有自己的标签),并呈现关键薪酬要素(比如基本工资,年度总现金实际)和统计数据。此报告还包含一个便捷的指南。

The screenshot shows a Microsoft Excel spreadsheet with the Mercer logo in the top left. The spreadsheet displays compensation data for a 'General Management' job family. The data is organized into columns for 'Base Salary' and 'Total Guaranteed Cash' (which includes 'Total Cash Compensation (Actual)'). Each of these main categories is further divided into '50th', 'Mean', and '75th' percentiles, with 'Inc' and 'Wtd' (Weighted) sub-columns. The table lists 12 jobs, with columns for 'Job Type', 'Job Title', and 'Job Code'. The data rows show various job titles like 'Job 1' through 'Job 12' with their corresponding compensation metrics.

Job Family: General Management				Base Salary			Total Guaranteed Cash			Total Cash Compensation (Actual)			Total				
Job Type	Job Title	Job Code	NO. of Obs.	NO. of Jobs	Inc 50th	Wtd 50th	Inc Mean	Wtd Mean	Inc 75th	Wtd 75th	Inc 50th	Wtd 50th	Inc Mean	Wtd Mean	Inc 75th	Wtd 75th	
Refinement: All Data																	
Mercer Combined Job	Job 1	30K	10	10	566,972	1,241,977	1,229,070	1,276,449	566,972	1,229,070	1,229,070	1,279,412	675,464	1,559,265	1,822,323	1,862,393	692,538
Job	Job 2	30K	10	10	566,972	1,061,328	1,229,070	1,276,449	566,972	1,229,070	1,229,070	1,279,412	675,464	1,277,557	1,822,323	1,862,393	692,538
Mercer Combined Job	Job 3	30K	105	120	528,425	588,897	648,000	694,000	528,425	680,852	641,653	695,140	624,279	869,945	811,033	1,082,503	670,607
Job	Job 4	30K	94	100	523,652	579,853	636,430	636,992	523,652	585,523	636,430	638,445	623,527	839,094	799,107	1,067,897	668,303
Job	Job 5	30K	6	6	399,545	676,937	652,824	927,895	399,545	594,070	652,824	927,895	399,545	613,695	652,824	970,422	420,392
Mercer Combined Job	Job 6	30K	102	110	533,397	676,275	639,882	900,327	533,397	583,041	640,704	900,327	628,442	796,041	827,412	1,116,535	682,314
Job	Job 7	30K	10	10	566,972	1,229,396	1,229,070	1,276,449	566,972	1,230,686	1,229,070	1,279,412	675,464	1,301,215	1,822,323	1,862,393	692,538
Job	Job 8	30K	94	100	523,652	674,624	636,430	636,992	523,652	591,887	636,430	638,445	623,527	847,085	799,107	1,067,897	668,303
Mercer Combined Job	Job 9	30K	6	6	399,545	691,993	652,824	927,895	399,545	672,409	652,824	927,895	399,545	685,880	652,824	970,422	420,392
Job	Job 10	30K	6	6	399,545	718,578	652,824	927,895	399,545	718,578	652,824	927,895	399,545	633,239	652,824	970,422	420,392
Mercer Combined Job	Job 11	30K	103	117	537,970	727,974	674,050	933,600	537,970	640,348	674,050	935,888	628,330	795,264	837,320	1,186,896	684,680
Job	Job 12	30K	10	10	566,972	1,107,779	1,229,070	1,276,449	566,972	1,105,524	1,229,070	1,279,412	675,464	1,070,994	1,822,323	1,862,393	692,538

职级报告 (实际市场数据及回归分析)

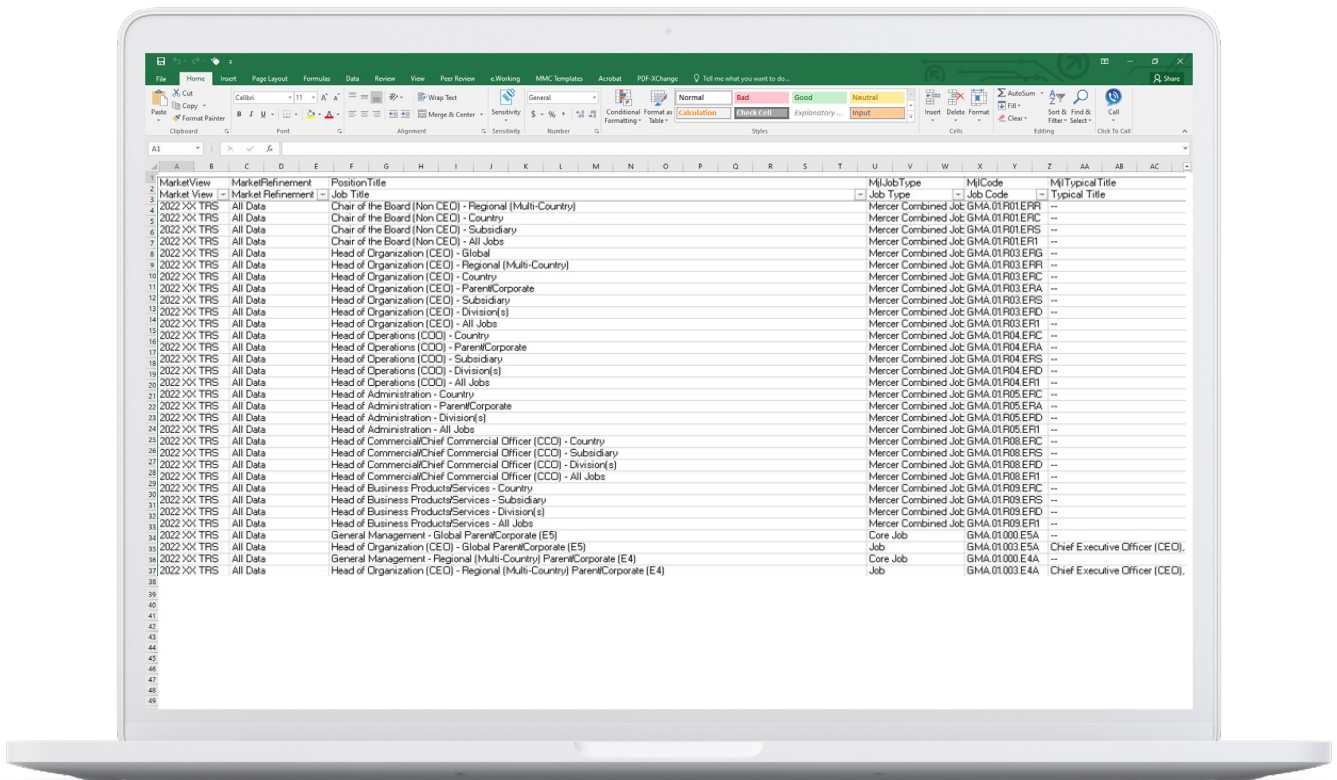
整合的实际和回归市场数据表, 以及描述主要薪酬要素的回归市场数据的图表。



实际市场数据及市场回归数据 Excel报告

职位详情

在特定调研中发布的所有职位的实际数据汇总调研结果, 包含一套标准的多元化薪酬要素的统计数据 (25分位和75分位, 平均值和中位值)。



实际市场数据及市场回归数据 Excel报告

职位等级 — 回归

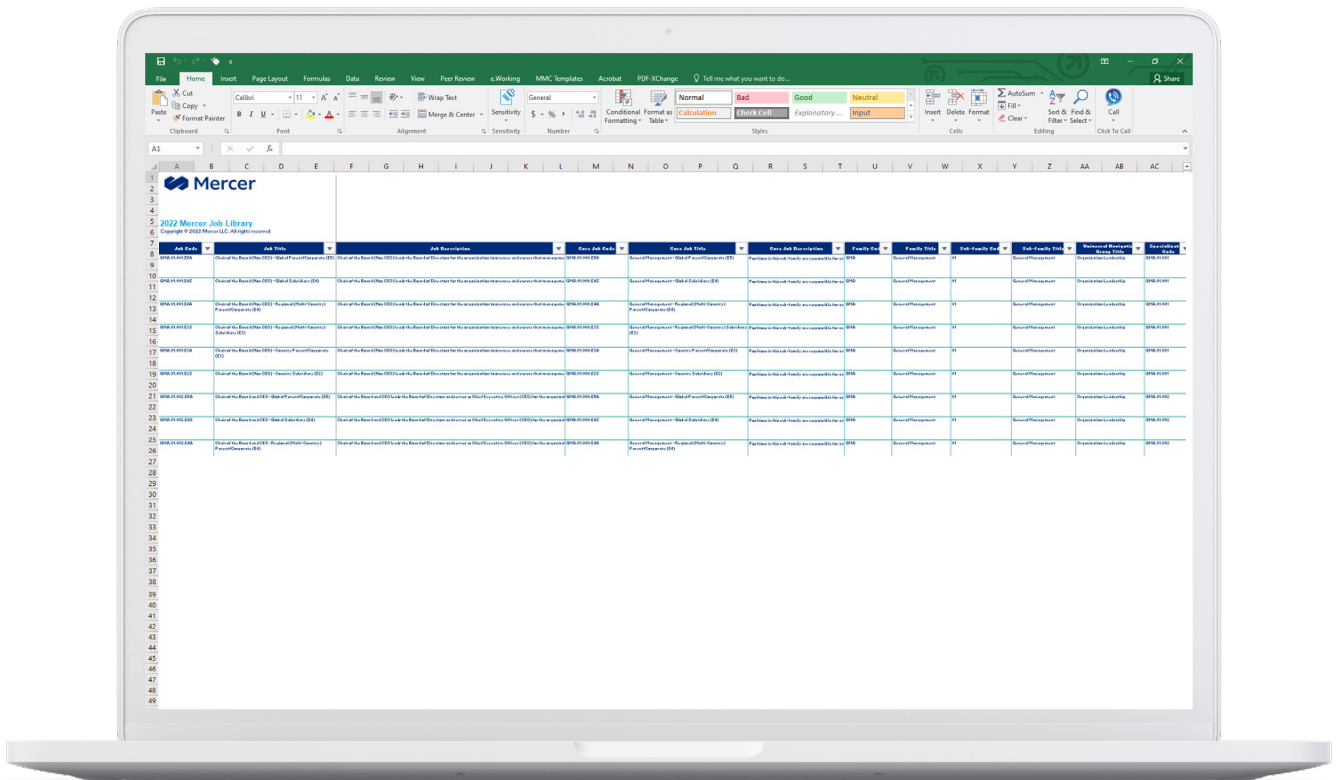
按职级 (PC) 或按职业群和职级分列的回归市场数据, 包含一组关于主要薪酬要素的标准统计数据 (25分位和75分位、平均值和中位值)。

Market View	Market Refinement	Position Class	Data Effective Date	Currency Name	Description	Base Annual Salary	R25	Mean	Median	R75
2022 XX TRS	All Data	40	4/1/2022	Euro	in whole numbers	496214	610335	568683		
2022 XX TRS	All Data	41	4/1/2022	Euro	in whole numbers	567005	703277	653603		
2022 XX TRS	All Data	42	4/1/2022	Euro	in whole numbers	647895	810372	751204		
2022 XX TRS	All Data	43	4/1/2022	Euro	in whole numbers	740324	933775	863380		
2022 XX TRS	All Data	44	4/1/2022	Euro	in whole numbers	845940	1075970	992306		
2022 XX TRS	All Data	45	4/1/2022	Euro	in whole numbers	966624	1239818	1140485		
2022 XX TRS	All Data	46	4/1/2022	Euro	in whole numbers	1104524	1428617	1310791		
2022 XX TRS	All Data	47	4/1/2022	Euro	in whole numbers	1262097	1646166	1506528		
2022 XX TRS	All Data	48	4/1/2022	Euro	in whole numbers	1442150	1896844	1731495		
2022 XX TRS	All Data	49	4/1/2022	Euro	in whole numbers	1647890	2185694	1990055		
2022 XX TRS	All Data	50	4/1/2022	Euro	in whole numbers	1882981	2518531	2287225		
2022 XX TRS	All Data	51	4/1/2022	Euro	in whole numbers	2151610	2902052	2628771		
2022 XX TRS	All Data	52	4/1/2022	Euro	in whole numbers	2458563	3343975	3021320		
2022 XX TRS	All Data	53	4/1/2022	Euro	in whole numbers	3185687	4097800	3824205		
2022 XX TRS	All Data	54	4/1/2022	Euro	in whole numbers	3530150	4548059	4250750		
2022 XX TRS	All Data	55	4/1/2022	Euro	in whole numbers	3911858	5047790	4724872		
2022 XX TRS	All Data	56	4/1/2022	Euro	in whole numbers	4334840	5602432	5251876		
2022 XX TRS	All Data	57	4/1/2022	Euro	in whole numbers	4803558	6218016	5837662		
2022 XX TRS	All Data	58	4/1/2022	Euro	in whole numbers	5322958	6901240	6488785		
2022 XX TRS	All Data	59	4/1/2022	Euro	in whole numbers	5898520	7659535	7212533		
2022 XX TRS	All Data	60	4/1/2022	Euro	in whole numbers	6536316	8501150	8017007		
2022 XX TRS	All Data	61	4/1/2022	Euro	in whole numbers	7243076	9435240	8911210		
2022 XX TRS	All Data	62	4/1/2022	Euro	in whole numbers	8026256	10471966	9905151		
2022 XX TRS	All Data	63	4/1/2022	Euro	in whole numbers	8994121	11622605	11009955		

美世全球岗位库 - 职位与综览目录

该报告将所有基准职位、核心职位和美世合并职位及其关键属性(例如名称、描述)集合于单个文件中。

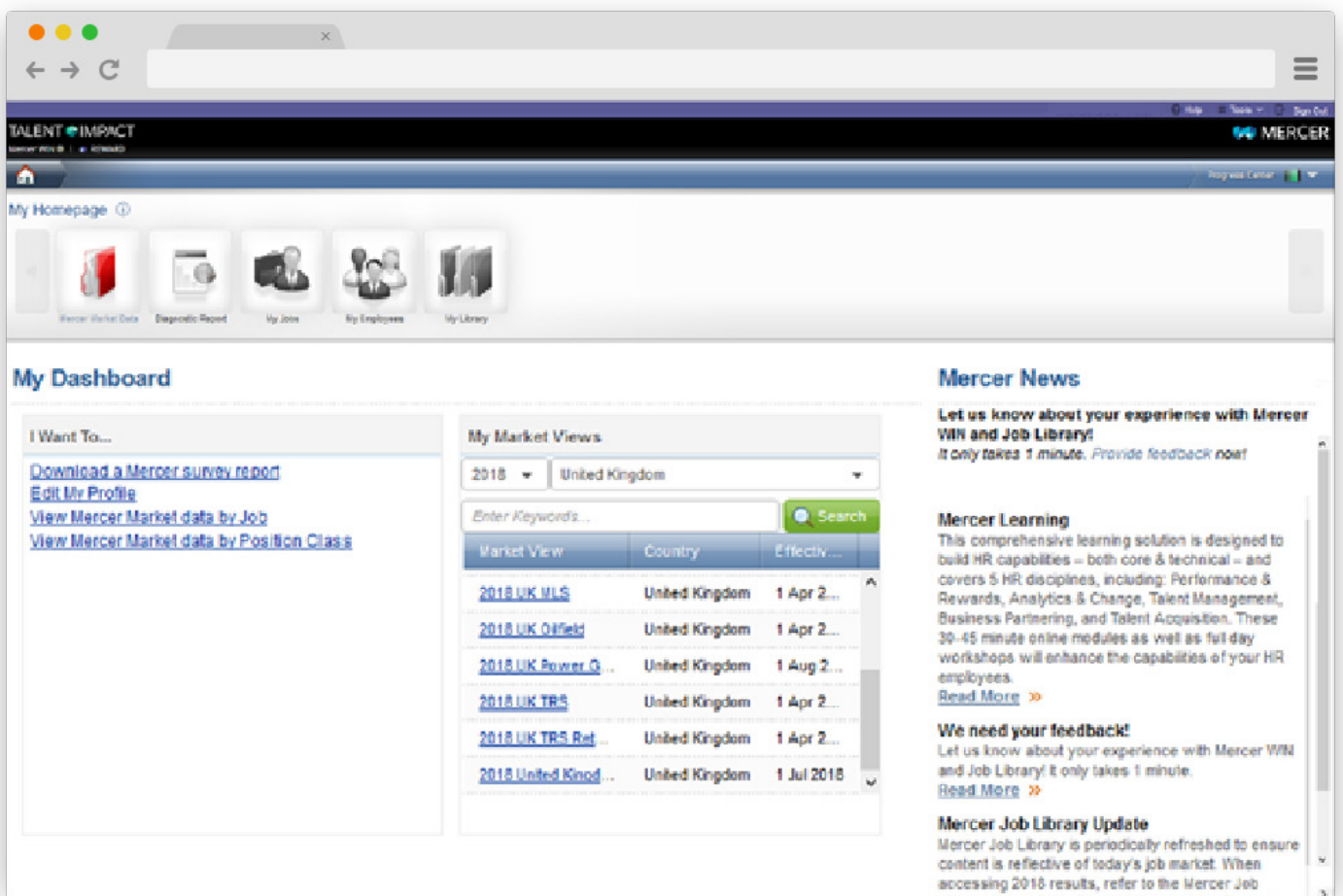
该文件还包括职位和核心职位的对应关系,以及职位和美世合并职位的对应关系。



Mercer WIN[®] —— 美世生命科学行业薪酬调研实时结果

Mercer WIN[®]支持您基于美世调研结果进行在线分析。该软件提供了一种非常灵活的方法,能够进行实时计算,寻找不同的数据维度并运用多种筛选条件。

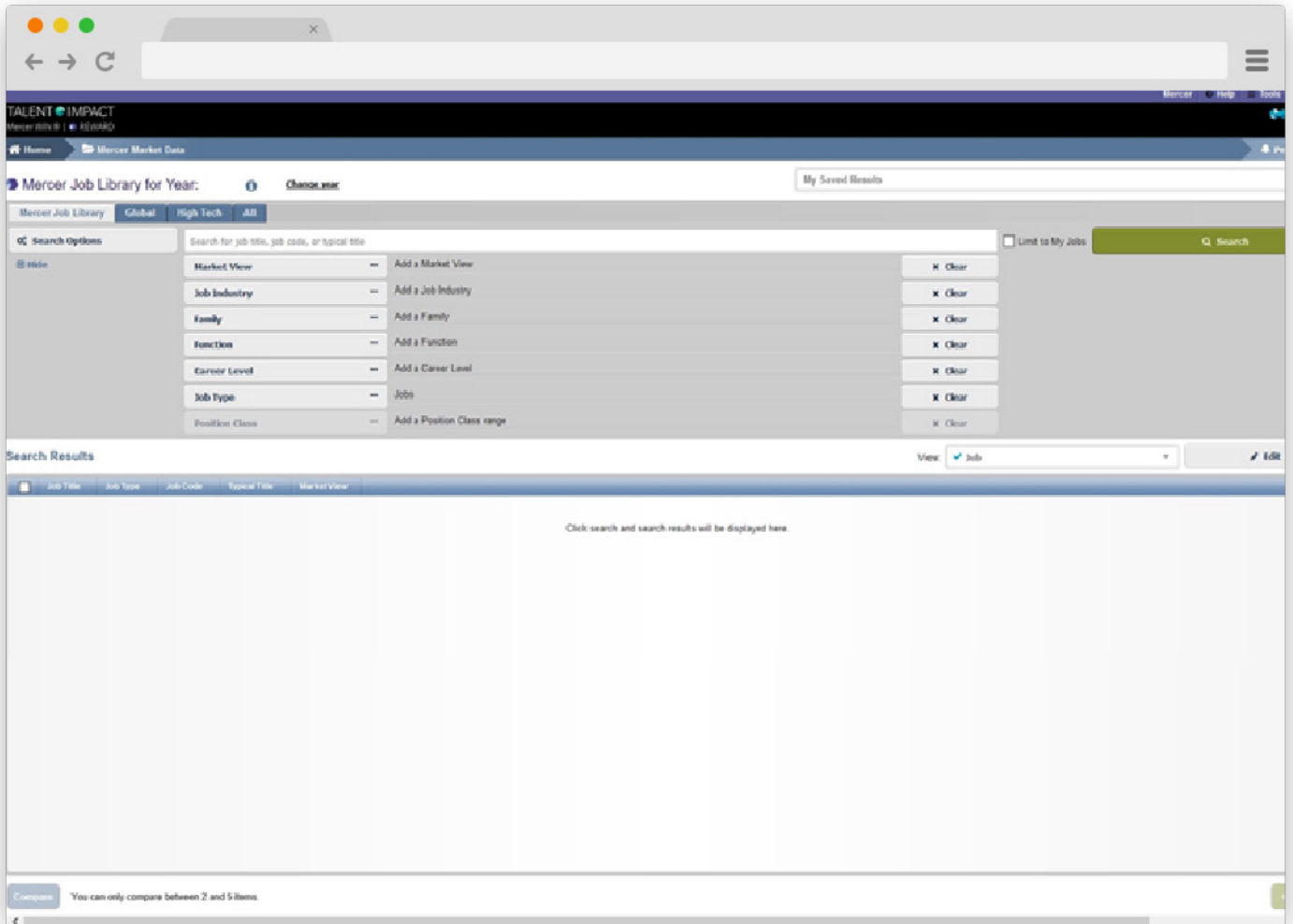
主页



Mercer WIN[®]

搜索页面

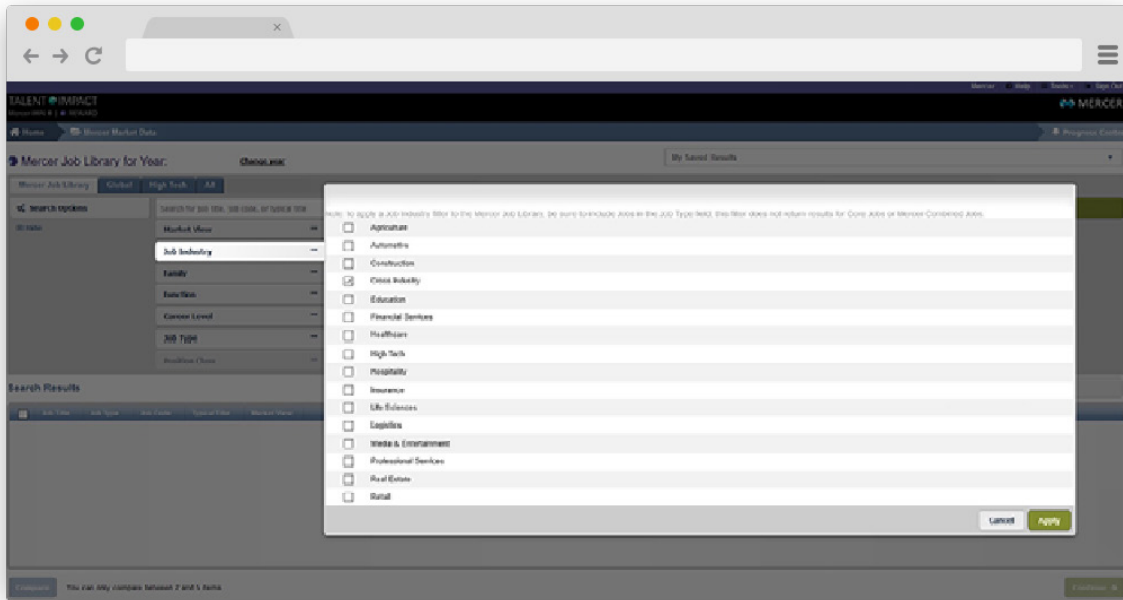
根据您的需求运用各种筛选条件来缩小数据范围。



Mercer WIN[®]

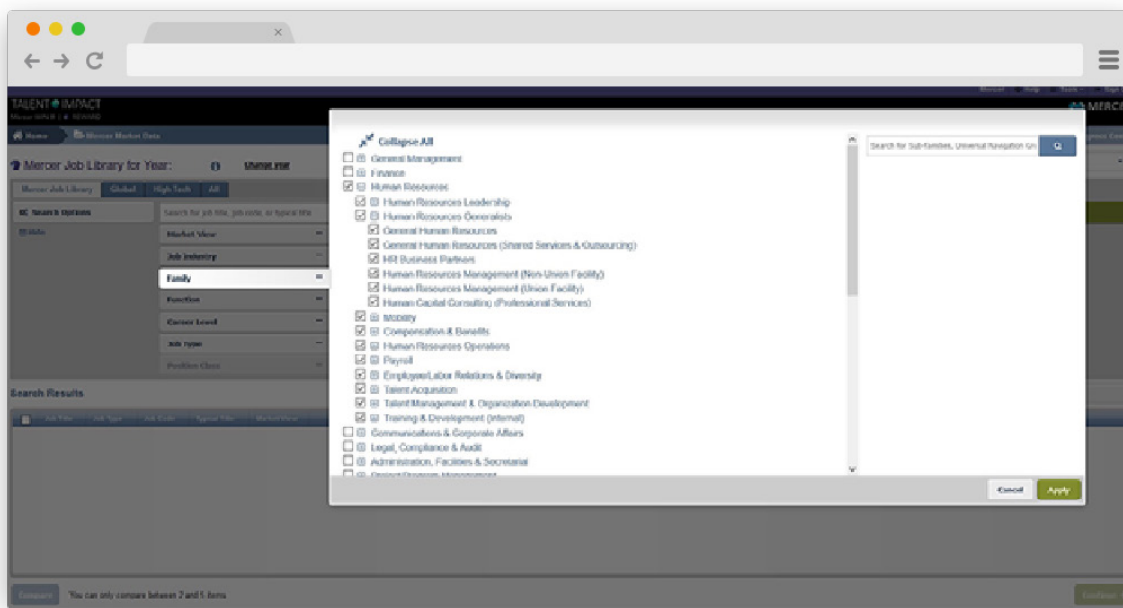
美世市场数据——筛选条件 (职位所属行业)

选择您要找的职位所属的典型行业。



美世市场数据——筛选条件 (职位部门)

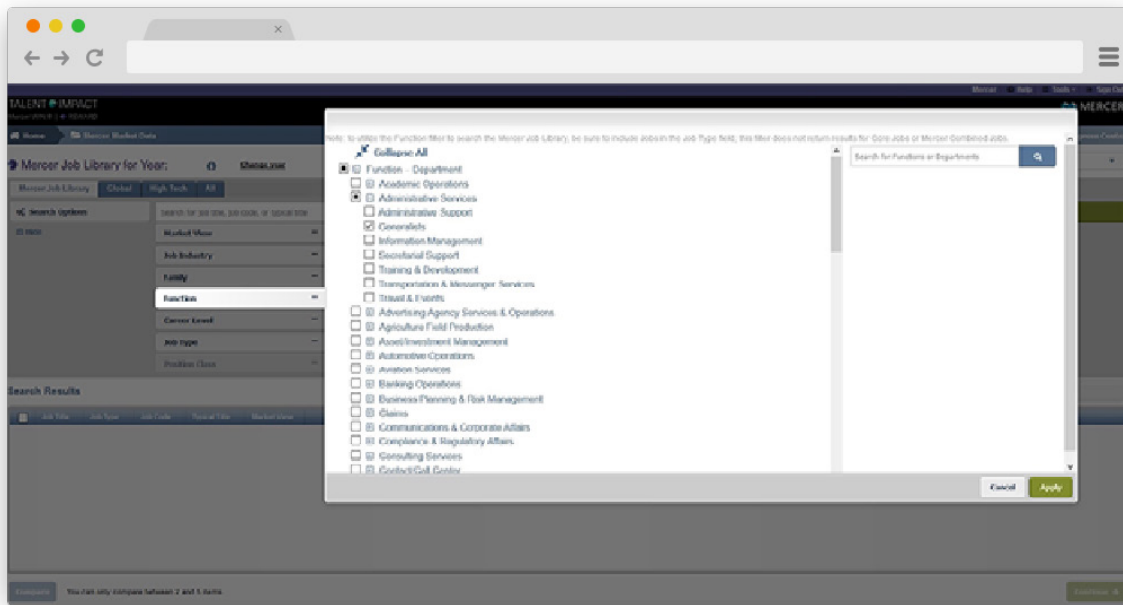
通过不同部门来分析劳动力的不同方面。



Mercer WIN[®]

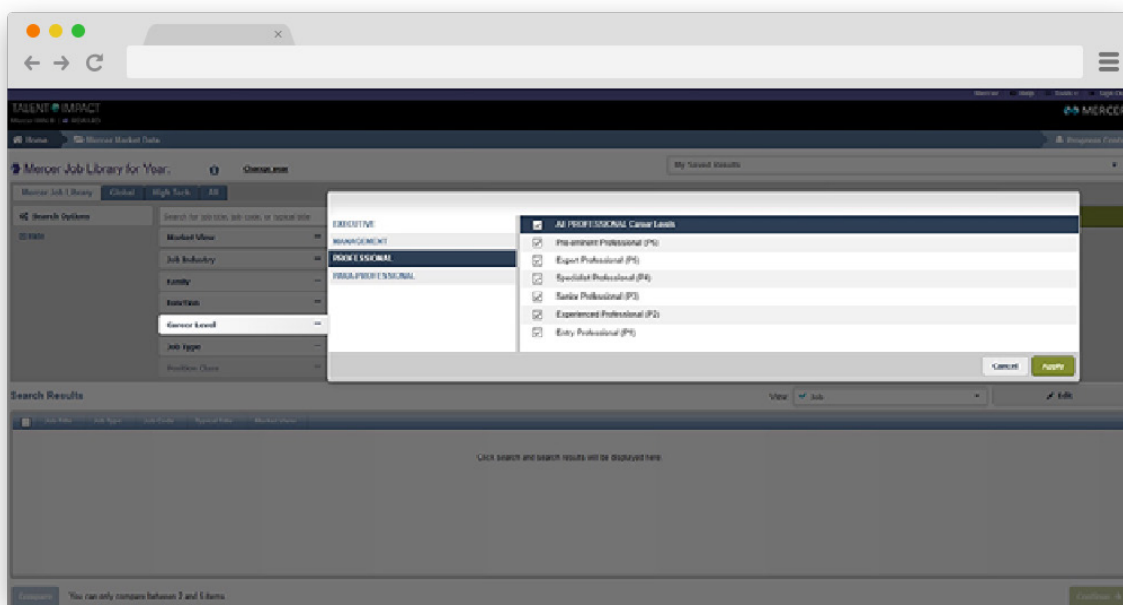
Mercer 市场数据——筛选条件 (职能)

职能选项提供了一个额外的角度,用于从功能和子职能维度搜索全球岗位库。在“部门”筛选标准下做选择时,“职能”筛选标准将被禁用。



美世市场数据——筛选条件 (职业等级)

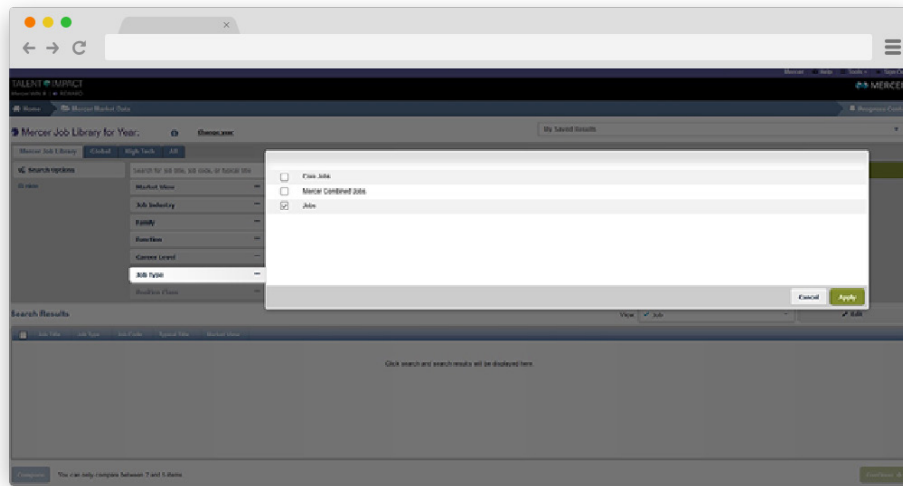
选择合适的职业等级来关注贵公司不同的员工群体。



Mercer WIN[®]

美世市场数据——筛选条件 (职位类型)

职位类型筛选标准是系统中允许您搜索任一职位的另一种新方式，您可以用它检索职位、核心职位、美世合并职位或所有类型。若此处未做选择，则默认选择“职位”。



职位类型

核心职位 — 在特定的职业等级下, 同一个子部门里所有职位的集合

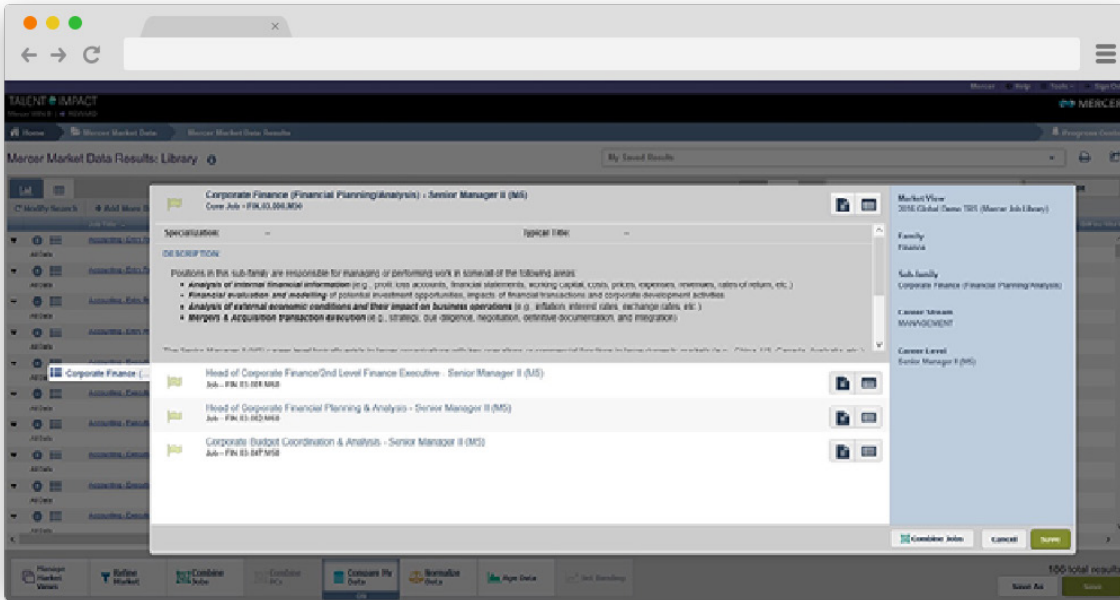
美世合并职位 — 预定义的合并职位

职位 — 代表特定职业等级、特定工作类型的基本调研结果

Mercer WIN[®]

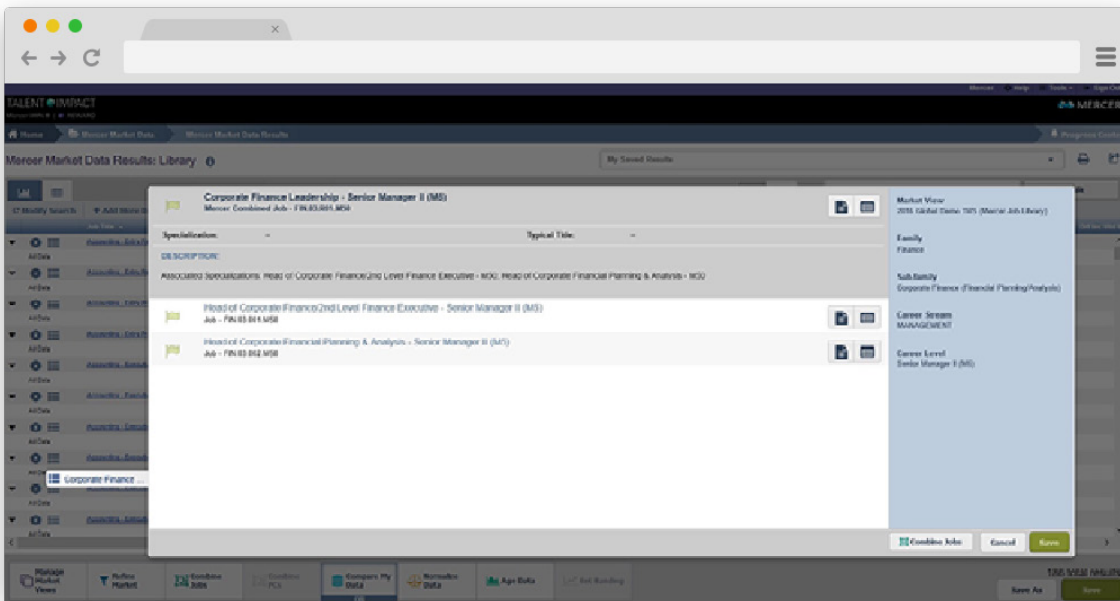
核心职位

核心职位—— 在特定的职业等级下, 同一个子部门里所有职位的集合。



美世合并职位

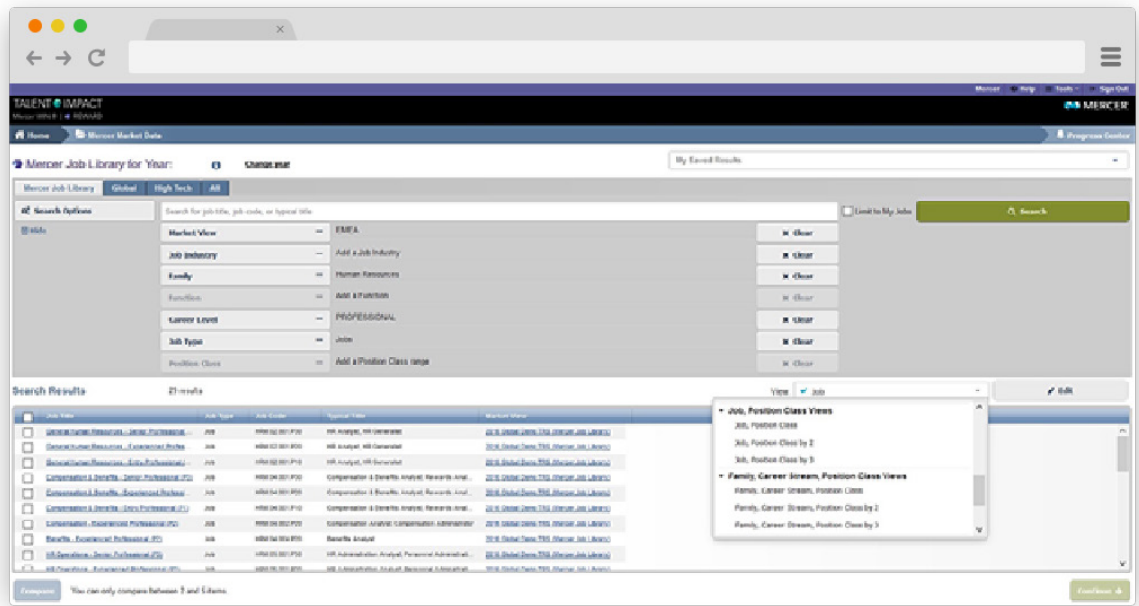
美世合并职位—— 预定义的合并职位。



Mercer WIN[®]

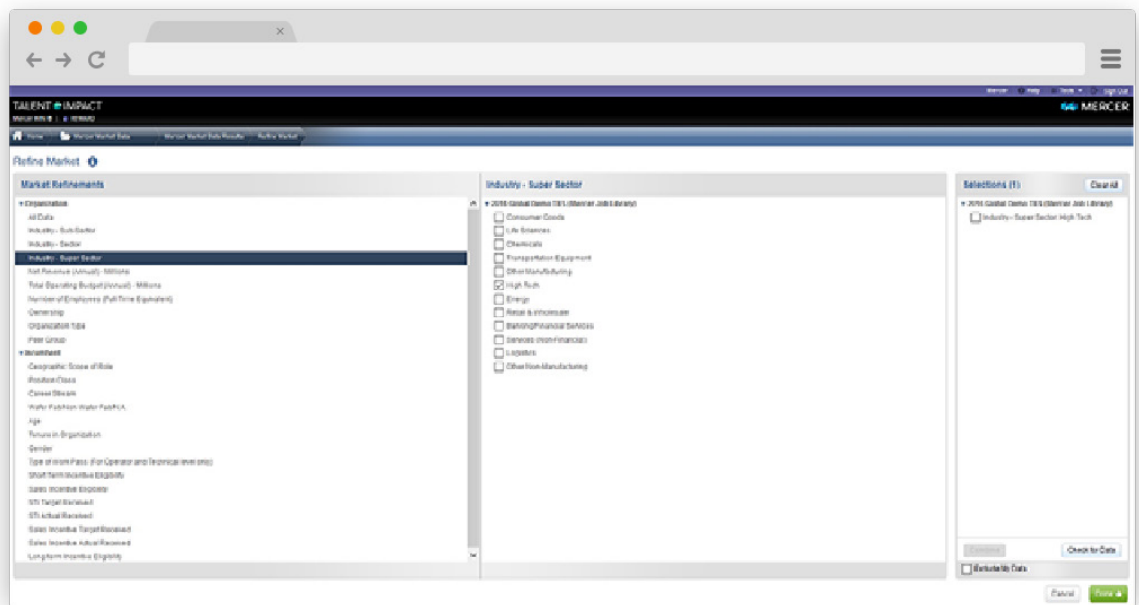
美世市场数据 — 视图

选择不同的视图并创建您自己的模板以便在职位、职级、部门和职业群的数据展示界面间切换。添加需要展示的薪酬要素列。



细分市场

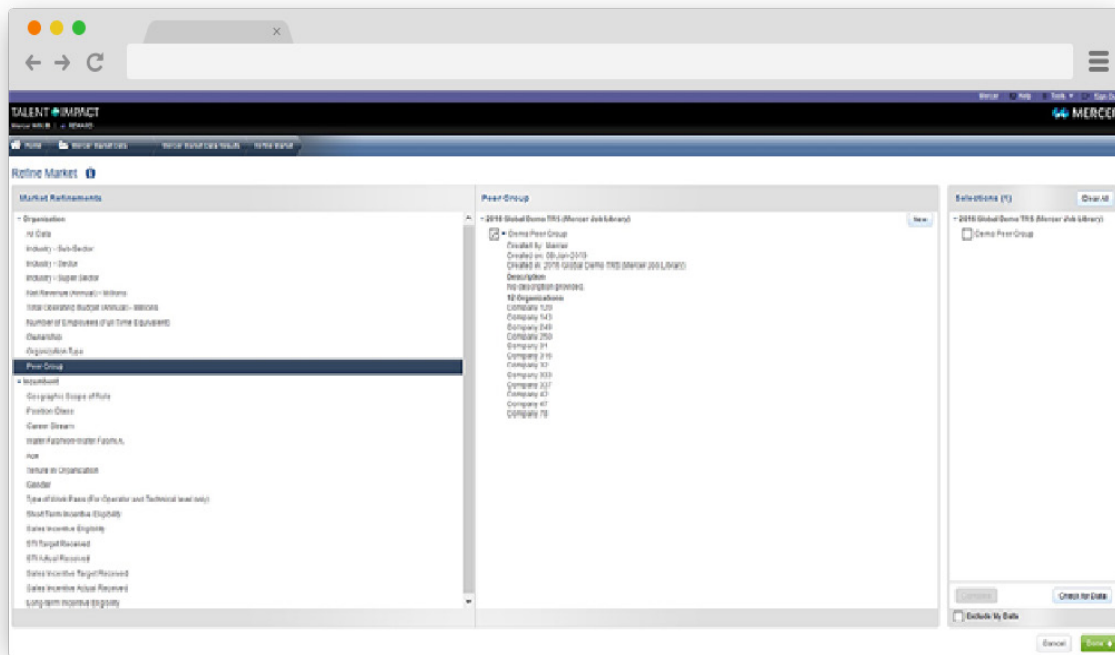
从一组多功能的细分市场数据中选择并生成与贵公司信息或您想分析的职位类型匹配的结果。



Mercer WIN[®]

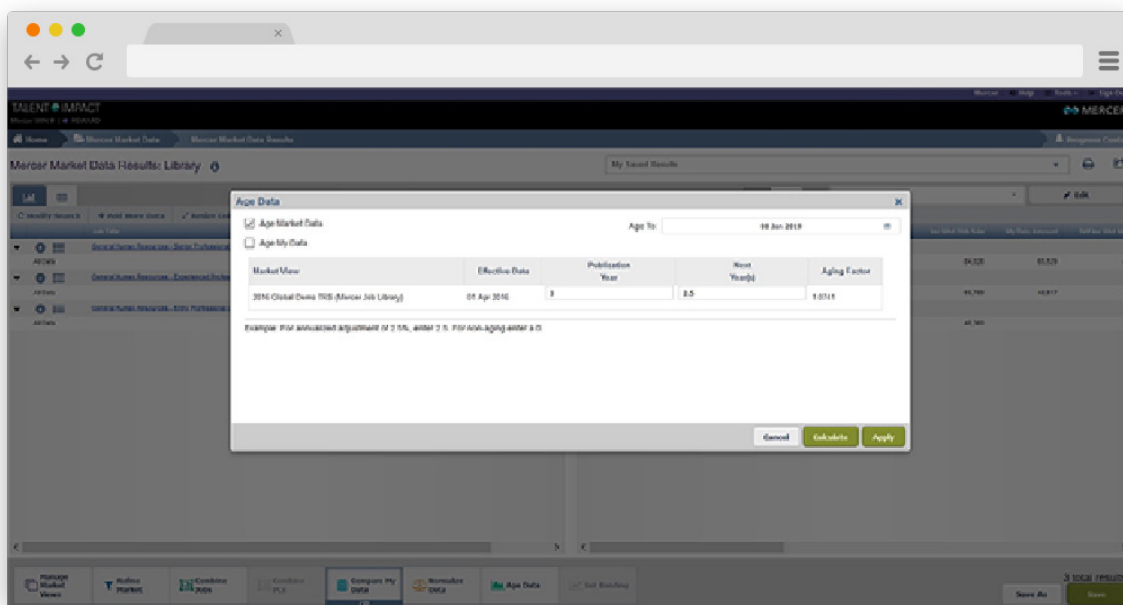
细分市场 — 对比组

为了将您的公司与选定的一组竞争者进行比较,您可以选择一个“对比组”。一个对比组至少需要包含10家公司,其中至少8家属于不同的集团。



数据调整

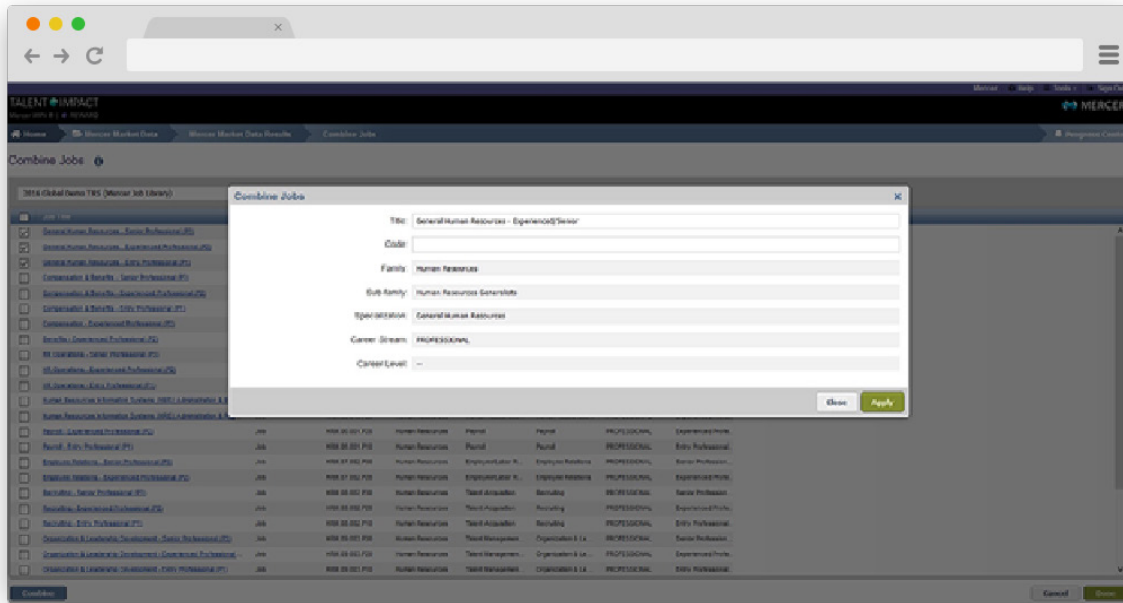
利用基本薪资增长率的中位数或通货膨胀等要素,将调研结果调整到某个时间。



Mercer WIN[®]

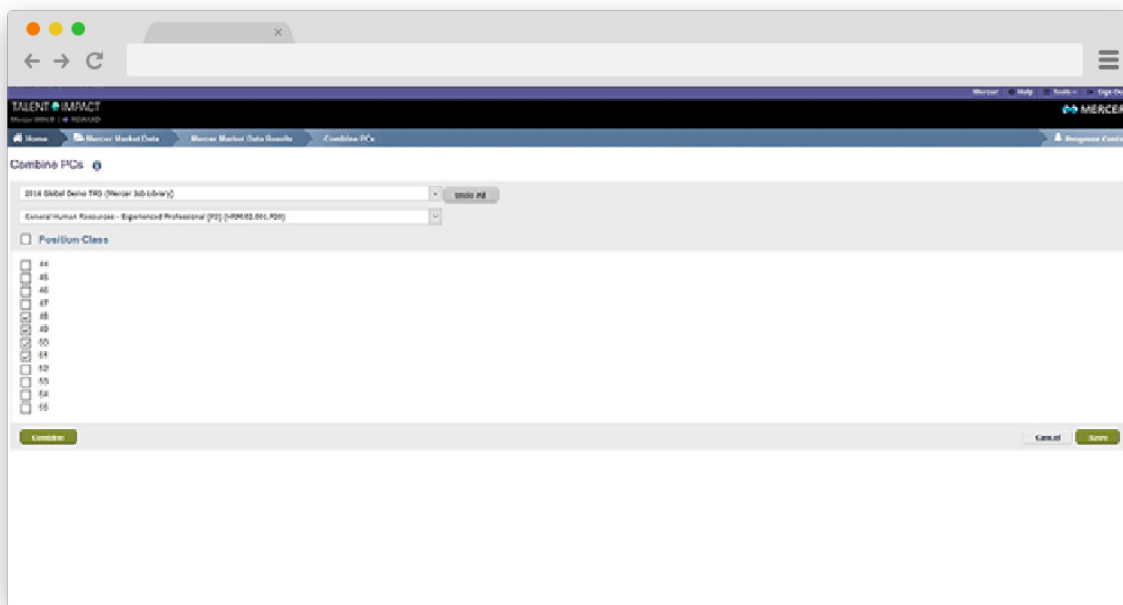
合并职位

合并美世基准职位以便更好地与您的内部等级保持一致或增加数据样本。



合并职级

根据您的需要合并特定职位或整个市场的职级。



如需更多信息, 请联系
您当地的美世办公室或访问我们的
网站: www.mercer.com/mls