

Mercer Life Sciences Compensation Survey (MLS)

Échantillon de contenu



À propos des rapports

Les résultats de l'enquête sont présentés dans un ensemble de rapports prédéfinis*, y compris :

- Vue d'ensemble
- Définitions et méthodologie de l'Enquête
- Liste des Participants
- Rapports des Politiques et des Pratiques
- Le Rapport Détaillé de la Bibliothèque des Emplois Mercer - Toutes les PC
- Le Rapport Détaillé de la Bibliothèque des Emplois Mercer - PC Regroupées
- Le Rapport Sommaire de la Bibliothèque des Emplois Mercer
- Rapport de position class (données actuelles et régressées)
- Tendances Annuelles (Comparaison à l'année N - 1)
- Téléchargement Excel des données réelles et régressées
- Bibliothèque de postes Mercer - catalogue de jobs et de roll-ups

tous les rapports ci-dessus sont publiés sur MercerWIN®.

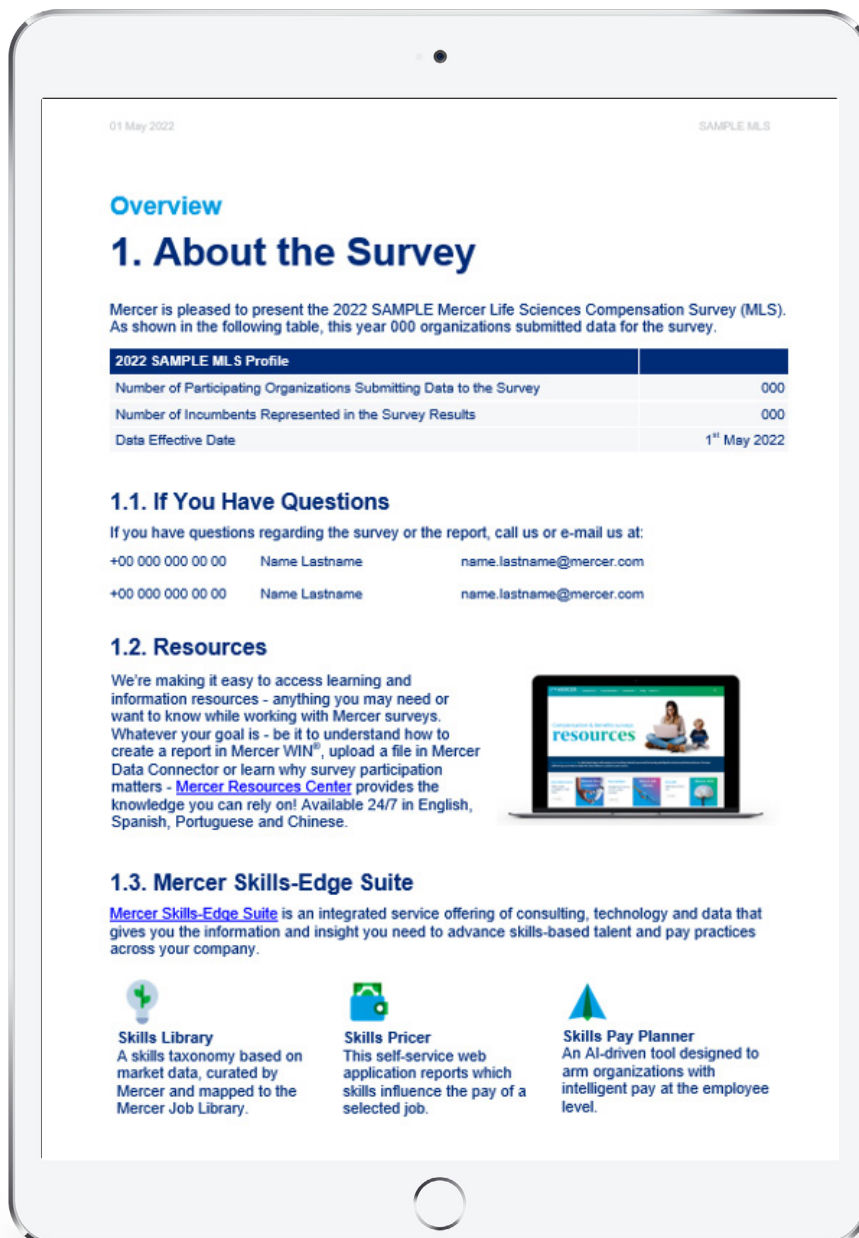
*La disponibilité des rapports individuels peut varier selon une enquête et le pays.



Vue d'ensemble

Un point de départ pour l'enquête fournissant des informations générales sur la taille de la base de données utilisée pour l'enquête et le profil des entreprises participantes, y compris le secteur d'activité, la nationalité de la maison mère, le chiffre d'affaires et l'effectif.

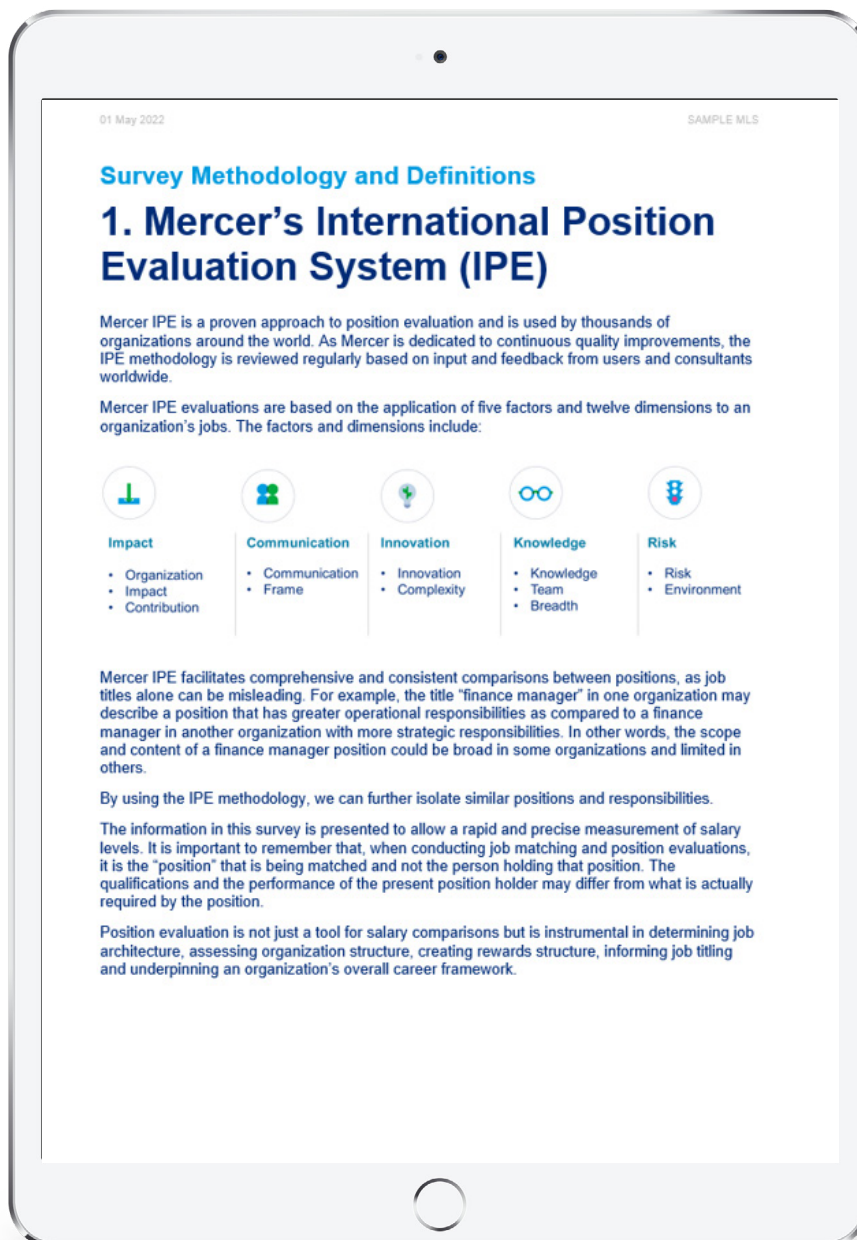
Ce rapport propose également une vue d'ensemble des tendances de rémunération du marché par rapport à l'année précédente.



Définitions et méthodologie de l'enquête

Il s'agit du rapport où vous pouvez trouver la description des types de données et diverses clarifications, ainsi que des informations sur la manière dont sont calculées et présentées les statistiques de rémunération dans les rapports, ou encore comment interpréter les différents éléments de rémunération.

Ce rapport donne des renseignements détaillés sur la méthodologie de raccordement de postes, dont le Catalogue métier Mercer et le système d'évaluation international (IPE) de Mercer, sont également disponibles.



Rapports des Politiques et des Pratiques

Un rapport complet présentant les politiques des organisations en ce qui concerne la rémunération, primes garanties, incitatifs à court terme, incitatifs à long terme et avantages.

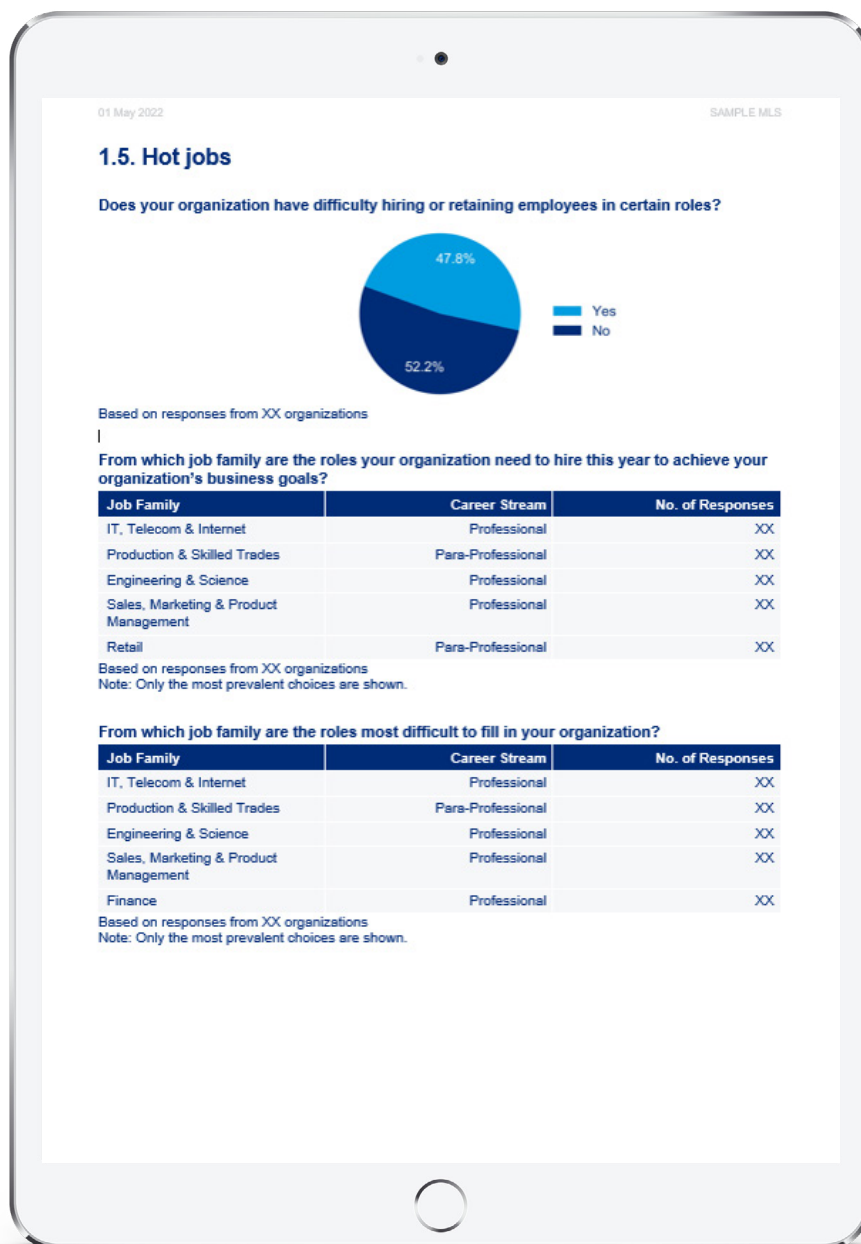
Donne un aperçu de la prévalence des pratiques et des politiques pour les incitatifs à court et à long terme ainsi que les régimes d'avantages sociaux.



Rapports des Politiques et des Pratiques

Politique de rémunération de l'entreprise

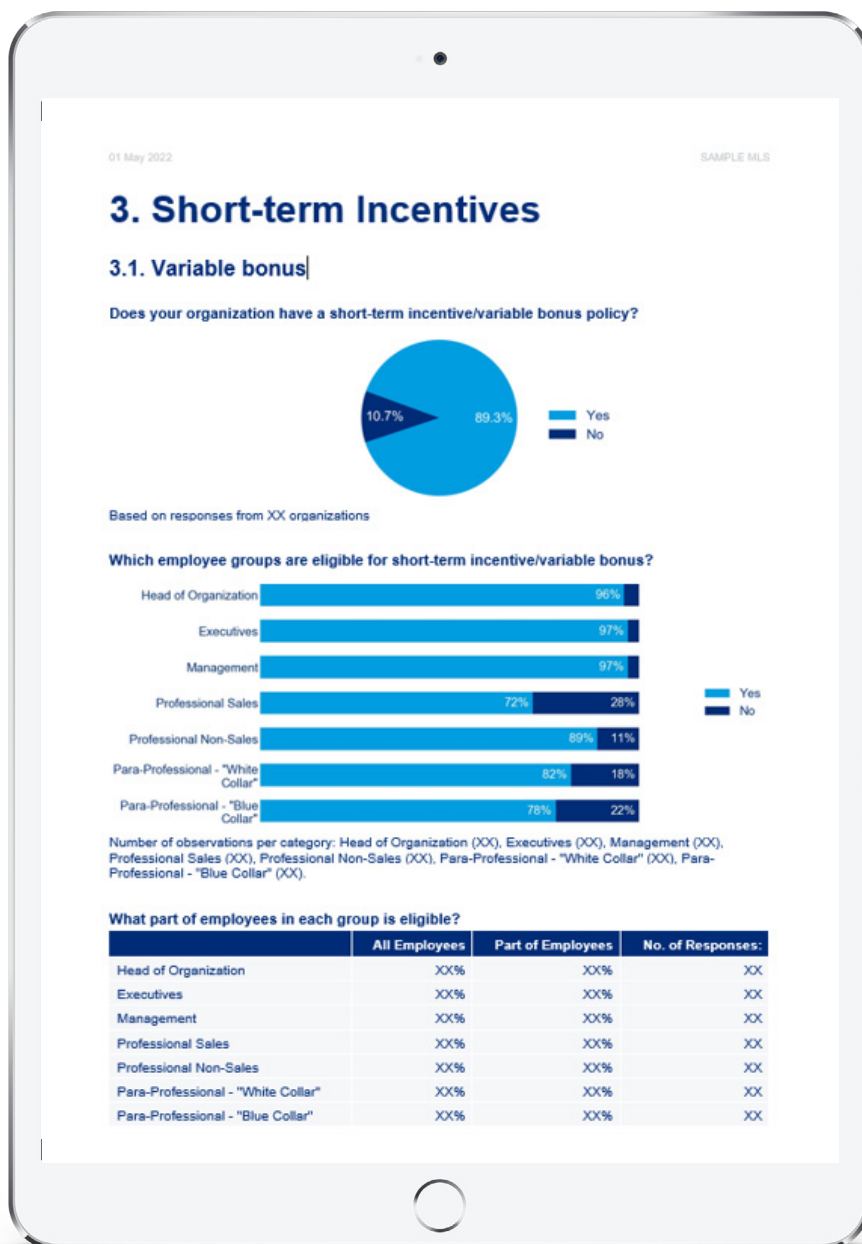
Cette section couvre les principales politiques et tendances de la rémunération, y compris, mais sans s'y limiter, la politique de révision des salaires, les métiers à recrutement difficile et les intentions d'embauche.



Rapports des Politiques et des Pratiques

Incentifs à court terme (STI)

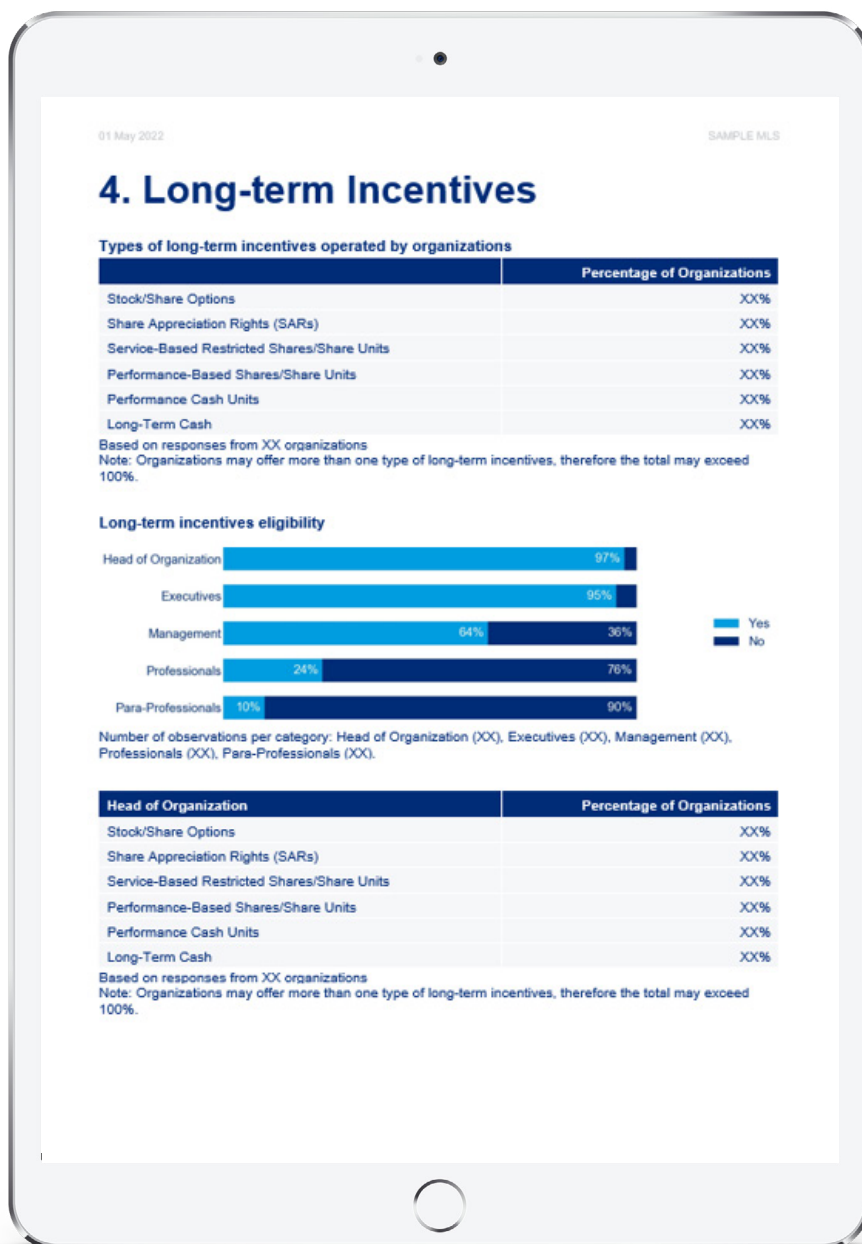
Un chapitre complet qui présente des conclusions sur une approche des incitatifs à court terme, y compris l'éligibilité aux primes de performance / commissions de vente, le bonus de performance cible / objectifs de vente cibles en % du salaire de base, des critères de performance, etc.



Rapports des Politiques et des Pratiques

Incentifs à long terme (LTI)

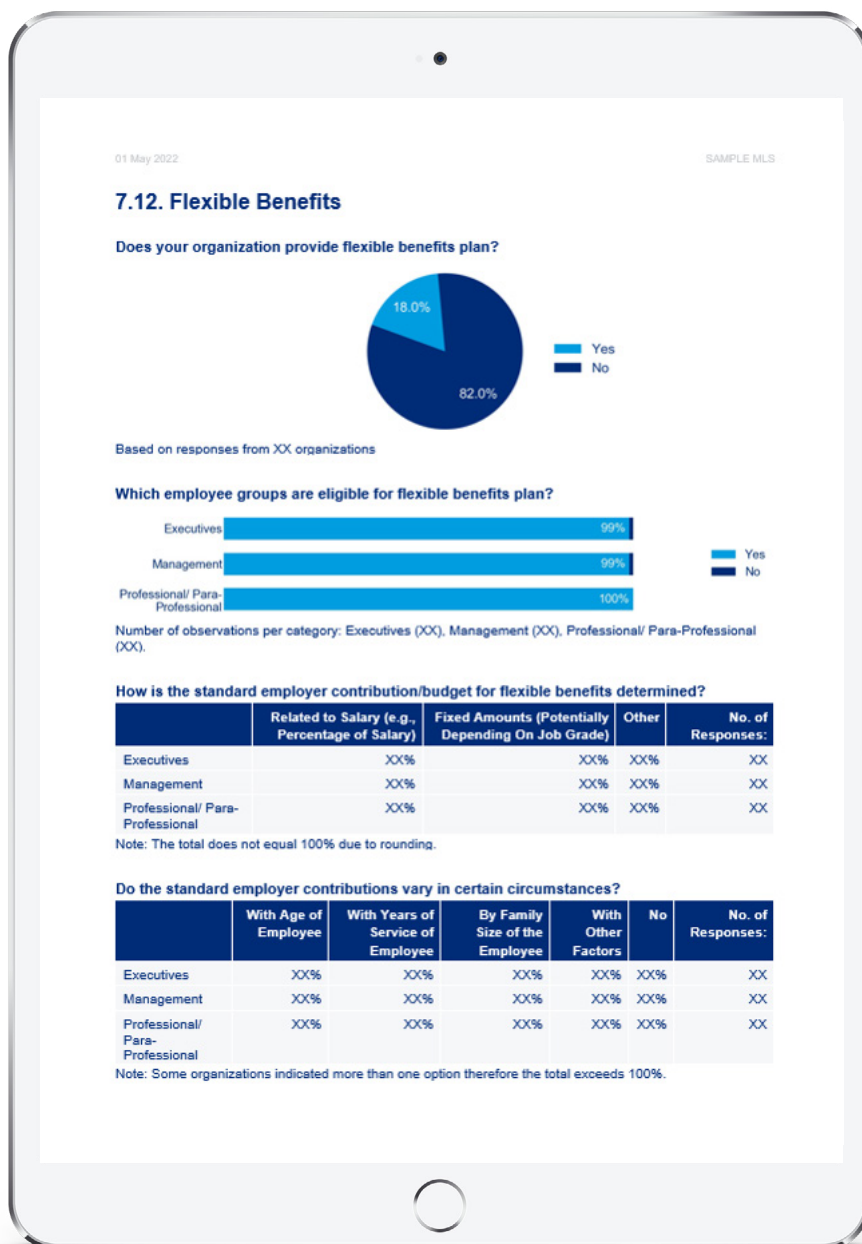
Une source d'informations étendue sur divers aspects de la gestion des incitatifs à long terme sur le marché, y compris les politiques relatives à l'admissibilité au LTI, la structure des régimes, les mesures de performance, la fréquence des octrois ou les types d'attributions.



Rapports des Politiques et des Pratiques

Avantages sociaux

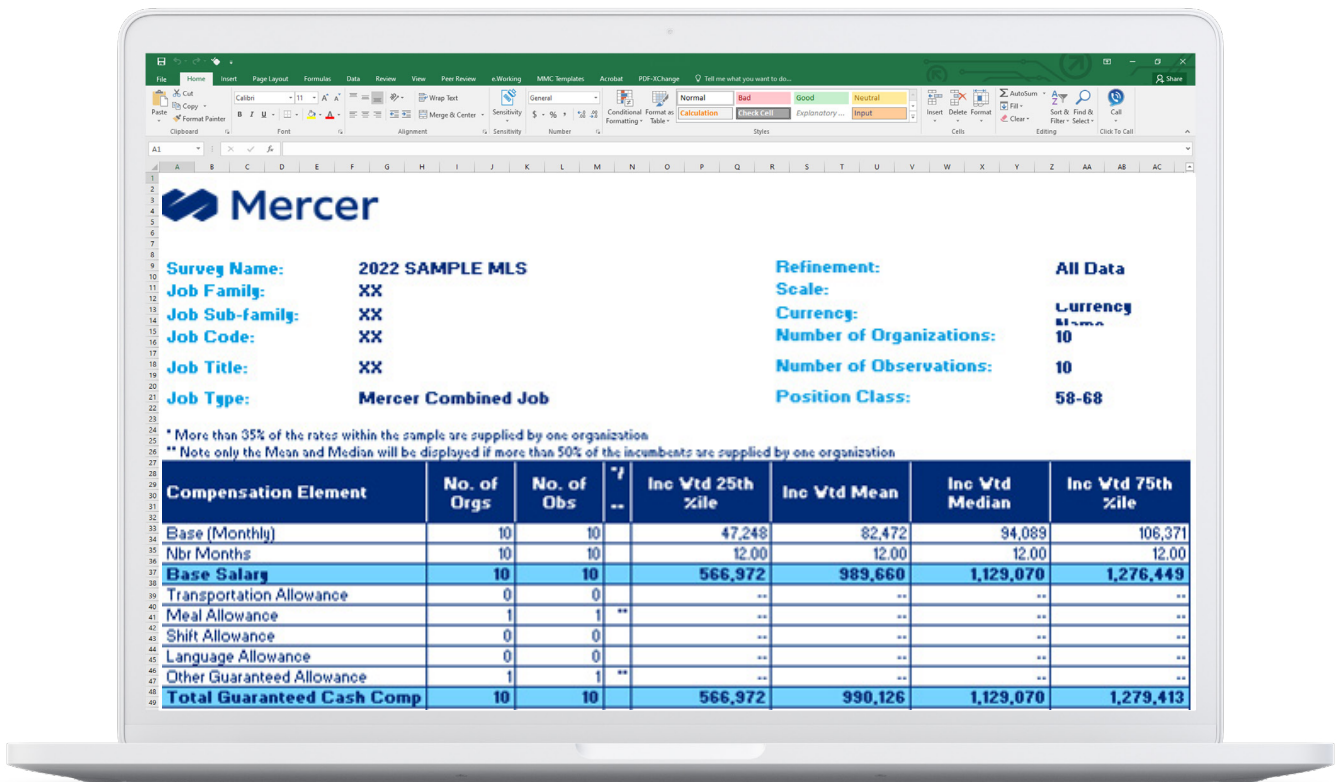
Cette section présente les politiques d'assurance et de couvertures extensives, comprenant des prestations de base telles que la retraite, l'assurance maladie, l'assurance vie et l'invalidité ou les voitures d'entreprise, ainsi que des composants locaux spécifiques à chaque pays.



Rapport détaillé du Catalogue métiers

Ensemble détaillé de statistiques présentant un large éventail de composantes de la rémunération déclarées pour chaque métier mentionné dans une enquête donnée.

En fonction de la version, il est possible qu'elles incluent des chiffres couvrant l'ensemble des Position Classes disponibles pour chaque métier ou des données regroupées dans des plages de Position Classes appropriées pour chaque métier.



Le rapport sommaire de la Bibliothèque des Emplois Mercer

Ce rapport sommaire mis en forme inclut une analyse des données réelles du marché par Jobs, Core Jobs et Mercer Combined Jobs.

Le rapport permet un filtrage rapide, l'importation et la récupération systématique des données. Les données sont segmentées par famille d'emplois (chaque famille a son propre onglet) et présentent les principaux éléments de rémunération (p. ex., salaire de base, total cash réel) et des statistiques. Un onglet pratique de guide est inclus.

Survey Name: 2022 SAMPLE MLS
Scale: In Whole Numbers
Currency: Currency Name
Data Effective Date: 01 May 2022

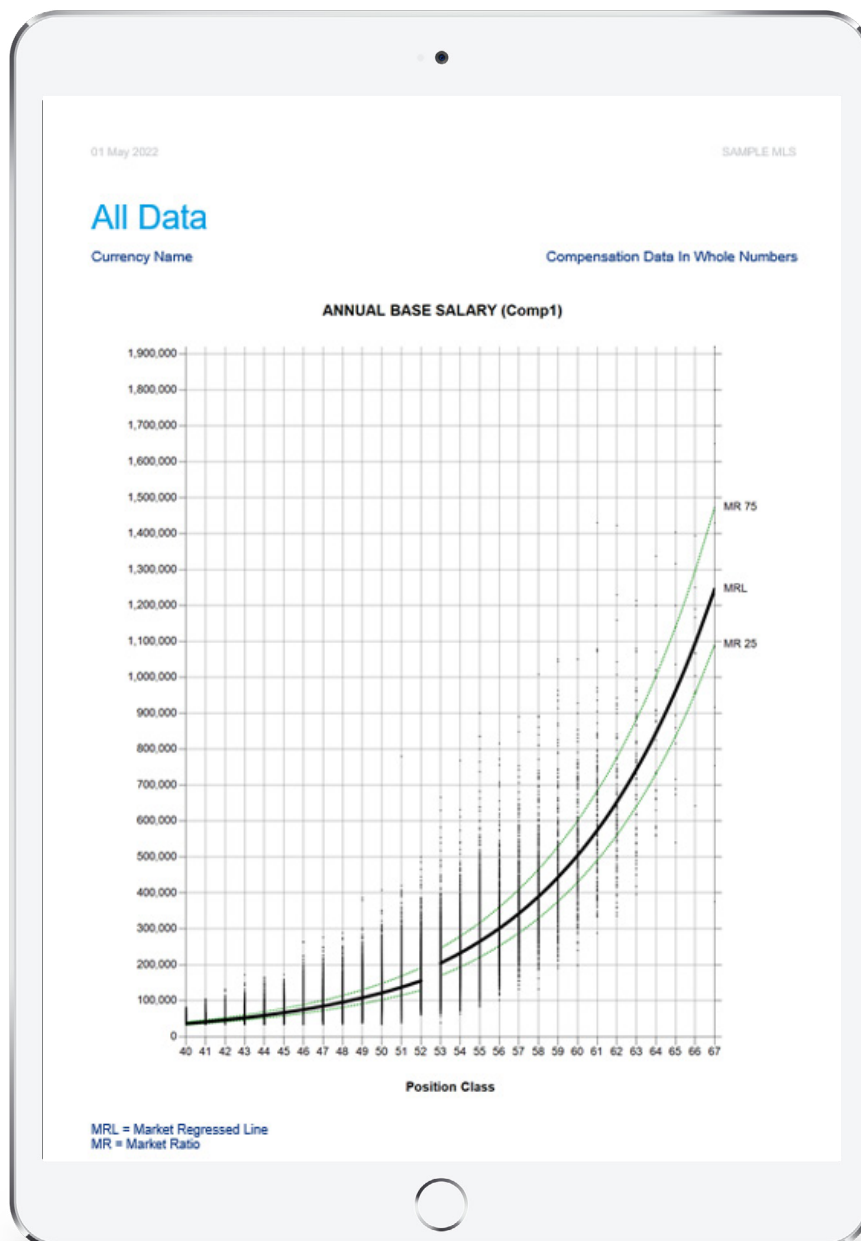
Job Family: General Management

* More than 50% of the rates within the sample are supplied by one organization.
 † Note: only the Mean and Median will be displayed if more than 50% of the incumbents are supplied by one organization.

Job Type	Job Title	Job Code	Base Salary					Total Guaranteed Cash Compensation					Total Cash Compensation (Actual)					Total P...	
			No. of	No. of	Inc. Wtd	Inc. Wtd	Inc. Wtd	Inc. Wtd	Inc. Wtd	Inc. Wtd	Inc. Wtd	Inc. Wtd	Inc. Wtd	Inc. Wtd	Inc. Wtd	Inc. Wtd			
			25th	Mean	Median	75th	25th	Mean	Median	75th	25th	Mean	Median	75th	25th	Mean	Median	75th	Inc. Wtd
Refinement: All Data																			
Mercer Combined Job	Job 1	JKK	10	10	566,372	1,241,977	1,129,070	1,276,445	566,372	1,129,070	1,129,070	1,278,410	675,464	1,855,265	1,862,920	1,862,993	632,538	1.2	
Job	Job 2	JKK	10	10	566,372	1,061,326	1,129,070	1,276,445	566,372	1,129,070	1,129,070	1,278,410	675,464	1,277,507	1,862,920	1,862,993	632,538	1.3	
Mercer Combined Job	Job 3	JKK	105	121	528,425	586,897	645,003	694,000	528,425	690,952	641,652	695,340	624,279	863,945	813,025	1,092,505	670,607		
Job	Job 4	JKK	94	106	623,652	679,959	636,438	636,992	623,652	685,523	636,438	638,445	623,527	838,094	799,537	1,067,897	668,003	8	
Job	Job 5	JKK	6	6	399,545	678,937	652,824	827,895	399,545	594,070	652,824	827,895	399,545	613,695	652,824	970,422	426,392	6	
Mercer Combined Job	Job 6	JKK	102	116	533,187	676,275	639,882	900,327	533,187	563,041	640,704	900,327	626,442	796,041	827,412	1,104,535	662,314	4	
Job	Job 7	JKK	10	10	566,372	1,219,396	1,129,070	1,276,445	566,372	1,230,698	1,129,070	1,278,410	675,464	1,201,215	1,862,920	1,862,993	632,538	1.4	
Job	Job 8	JKK	94	106	623,652	674,624	636,438	636,992	623,652	690,887	636,438	638,445	623,527	847,089	799,537	1,067,897	668,003	1	
Mercer Combined Job	Job 9	JKK	6	6	399,545	691,993	652,824	827,895	399,545	672,409	652,824	827,895	399,545	685,880	652,824	970,422	426,392	7	
Job	Job 10	JKK	6	6	399,545	710,578	652,824	827,895	399,545	710,578	652,824	827,895	399,545	633,239	652,824	970,422	426,392	1	
Mercer Combined Job	Job 11	JKK	102	121	537,970	727,974	674,090	833,600	537,970	640,340	674,090	805,886	629,330	795,264	837,520	1,066,896	694,680	6	
Job	Job 12	JKK	10	10	566,372	1,107,779	1,129,070	1,276,445	566,372	1,185,524	1,129,070	1,278,410	675,464	1,071,094	1,862,920	1,862,993	632,538	1.3	

Rapports des position class (données actuelles et régressées)

Une compilation de tableaux de données du marché, réels et régressées, ainsi que des graphiques décrivant les lignes de tendance des données régressées du marché pour chacun des principaux éléments de compensation.



Tendances d'une année à l'autre

Ce rapport présente les tendances concernant le salaire de base, le total cash garanti et le total cash (réel) pour chaque métier benchmarké et grade Mercer IPE grâce à une analyse comparative avec les données de l'année précédente.

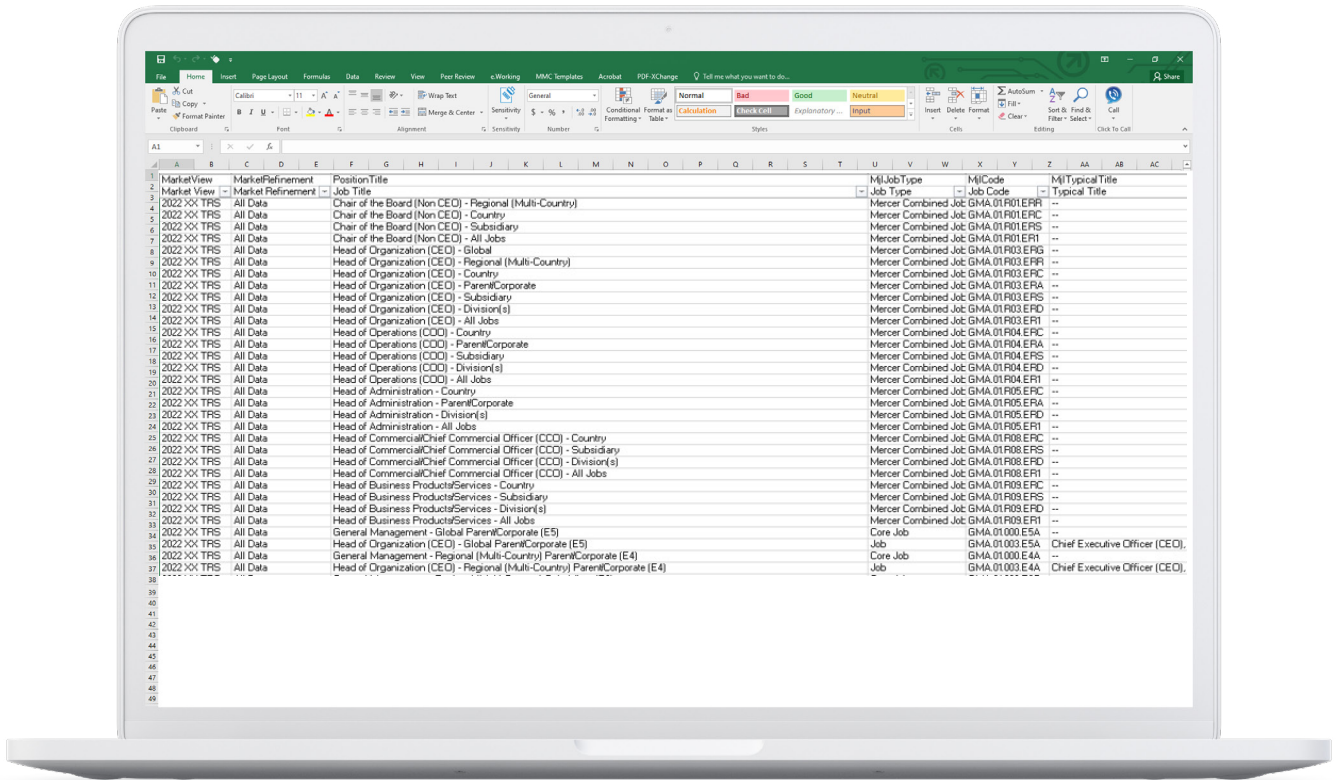
Les tendances sur une année sont présentées pour les mêmes titulaires, pour les mêmes organisations/niveaux d'emploi, et pour toutes les organisations sur les deux années. En plus d'inclure à la fois des données de marché réelles pondérées pour les titulaires et les organisations, ce rapport inclut également une analyse s'appuyant sur les données de marché régressées.

Job Type	Job Code	Job Title	Time Benchmark Percentage Change in Compensation												All Organizations Percentage Change in Compensation											
			Base Salary				Total Guaranteed Cash				Total Cash (Platfwd)				Base Salary				Total Guaranteed Cash				Total Cash (Platfwd)			
			Obs	Chg	Med	Stdev	Obs	Chg	Med	Stdev	Obs	Chg	Med	Stdev	Obs	Chg	Med	Stdev	Obs	Chg	Med	Stdev	Obs	Chg	Med	Stdev
Gen Job	03V04-000000	General Control Operator & Training Manager (P2)	10	0.0	0.0	0.0	0.0	14	0.0	0.0	0.0	0.0	24	0.0	0.0	0.0	0.0	24	0.0	0.0	0.0	0.0	24	0.0	0.0	0.0
Combined Job	03V04-000000	General Control Operator - Manager (P2)	10	0.0	0.0	0.0	0.0	14	0.0	0.0	0.0	0.0	24	0.0	0.0	0.0	0.0	24	0.0	0.0	0.0	0.0	24	0.0	0.0	0.0
Job	03V04-000000	General Control Operator - Manager (P2)	10	0.0	0.0	0.0	0.0	14	0.0	0.0	0.0	0.0	24	0.0	0.0	0.0	0.0	24	0.0	0.0	0.0	0.0	24	0.0	0.0	0.0
Gen Job	03V04-000000	General Control Operator & Training - Equipment Professional (P2)	4	10	2.0	2.0	5.0	4.0	1.0	1.0	1.0	1.0	4	14	6.0	6.0	1.0	1.0	14	10	10.0	10.0	1.0	1.0	1.0	1.0
Combined Job	03V04-000000	General Control Equipment & Training - Equipment Professional (P2)	4	10	2.0	2.0	5.0	4.0	1.0	1.0	1.0	1.0	4	14	6.0	6.0	1.0	1.0	14	10	10.0	10.0	1.0	1.0	1.0	1.0
Job	03V04-000000	General Control Equipment & Training - Equipment Professional (P2)	4	10	2.0	2.0	5.0	4.0	1.0	1.0	1.0	1.0	4	14	6.0	6.0	1.0	1.0	14	10	10.0	10.0	1.0	1.0	1.0	1.0

Téléchargement Excel des données réelles et régressées

Détail du métier

Résultats de l'enquête avec les données réelles agrégées pour tous les métiers publiés dans une enquête spécifique, y compris un ensemble standard de statistiques (25e et 75e centiles, moyenne et médiane) pour divers éléments de rémunération.



Téléchargement Excel des données réelles et régressées

Régression PC

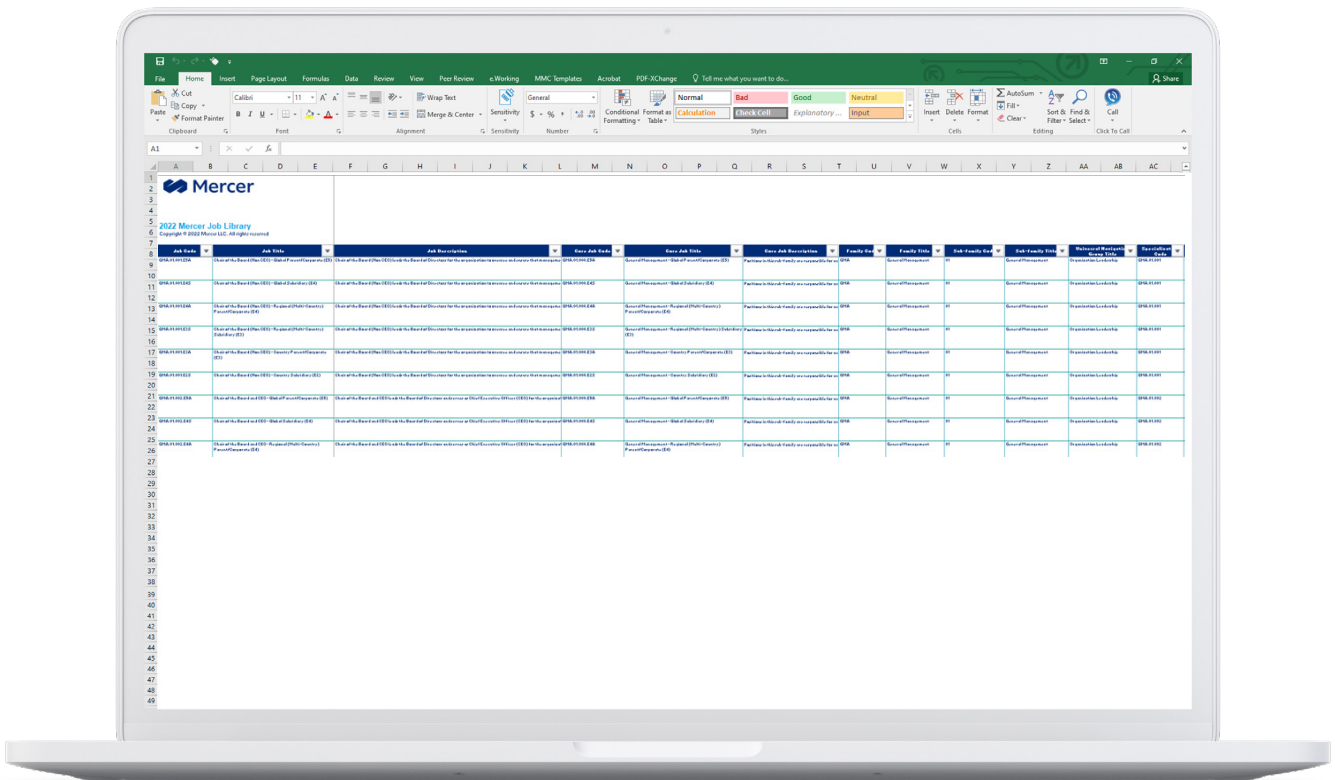
Données de marché régressées par Position Class (PC) ou par filière de carrière et Position Class, couvrant un ensemble standard de statistiques (25e et 75e centiles, moyenne et médiane) des principaux éléments de rémunération.

MarketView	MarketRefinement	PositionClass	DataEffectiveDate	CurrencyName	Description	BaseAnnual_RPerc25_OW	BaseAnnual_RMean_OW	BaseAnnual_RMedian_OW
2022 XX TRS	All Data	40	4/1/2022	Euro	in whole numbers	496214	610335	568683
2022 XX TRS	All Data	41	4/1/2022	Euro	in whole numbers	567005	703277	653603
2022 XX TRS	All Data	42	4/1/2022	Euro	in whole numbers	647895	810372	751204
2022 XX TRS	All Data	43	4/1/2022	Euro	in whole numbers	740324	933775	853380
2022 XX TRS	All Data	44	4/1/2022	Euro	in whole numbers	845940	1075970	992306
2022 XX TRS	All Data	45	4/1/2022	Euro	in whole numbers	966624	1239818	1140485
2022 XX TRS	All Data	46	4/1/2022	Euro	in whole numbers	1104524	1428617	1310791
2022 XX TRS	All Data	47	4/1/2022	Euro	in whole numbers	1262097	1646166	1506528
2022 XX TRS	All Data	48	4/1/2022	Euro	in whole numbers	1442150	1896844	1731495
2022 XX TRS	All Data	49	4/1/2022	Euro	in whole numbers	1647890	2185694	1990055
2022 XX TRS	All Data	50	4/1/2022	Euro	in whole numbers	1882981	2518531	2287225
2022 XX TRS	All Data	51	4/1/2022	Euro	in whole numbers	2151610	2902052	2628771
2022 XX TRS	All Data	52	4/1/2022	Euro	in whole numbers	2458563	3343975	3021320
2022 XX TRS	All Data	53	4/1/2022	Euro	in whole numbers	3185687	4097800	3824205
2022 XX TRS	All Data	54	4/1/2022	Euro	in whole numbers	3530150	4548059	4250750
2022 XX TRS	All Data	55	4/1/2022	Euro	in whole numbers	3911858	5047790	4742872
2022 XX TRS	All Data	56	4/1/2022	Euro	in whole numbers	4334840	5602432	5251876
2022 XX TRS	All Data	57	4/1/2022	Euro	in whole numbers	4803558	6218016	5837662
2022 XX TRS	All Data	58	4/1/2022	Euro	in whole numbers	5322958	6901240	6488785
2022 XX TRS	All Data	59	4/1/2022	Euro	in whole numbers	5896520	7659535	7212533
2022 XX TRS	All Data	60	4/1/2022	Euro	in whole numbers	6536316	8501150	8017007
2022 XX TRS	All Data	61	4/1/2022	Euro	in whole numbers	7243076	9435240	8911210
2022 XX TRS	All Data	62	4/1/2022	Euro	in whole numbers	8026256	10471966	9905151
2022 XX TRS	All Data	63	4/1/2022	Euro	in whole numbers	894121	11622605	11009955

Bibliothèque de postes Mercer – Catalogue des Métiers et des Roll-ups

Le rapport inclut tous les Jobs benchmarkés, Core Jobs et Mercer Combined Jobs dans un fichier unique, accompagnés de leurs principaux attributs (p. ex., intitulés, descriptions).

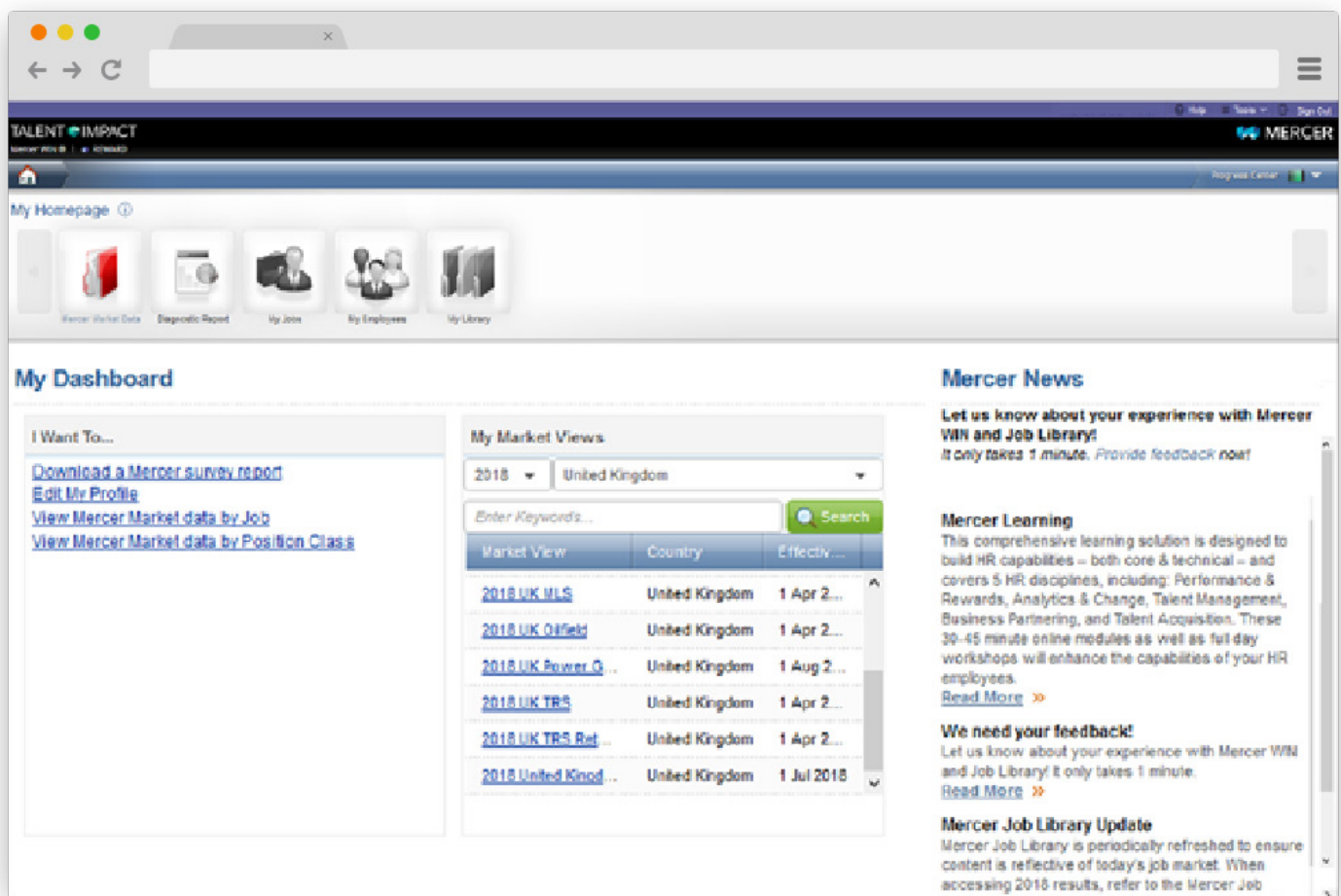
Le fichier inclut également les relations entre Jobs et Core Jobs, ainsi que la relation entre Jobs et Mercer Combined Jobs.



Mercer WIN[®] — Mercer Life Sciences Compensation Survey résultats dynamiques

Mercer WIN[®] vous permet d'effectuer des analyses en ligne basées sur le résultats de l'enquête Mercer. Le logiciel offre une approche véritablement flexible, capable d'exécuter des calculs en direct, d'examiner différentes perspectives de données et d'appliquer divers critères de filtrage.

Page d'accueil



The screenshot displays the Mercer WIN dashboard. At the top, there's a navigation bar with 'TALENT IMPACT' and 'MERCER' logos. Below it, a 'My Homepage' section contains icons for 'Mercer Market Data', 'Diagnostic Report', 'My Job', 'My Employees', and 'My Library'. The main content area is divided into three sections:

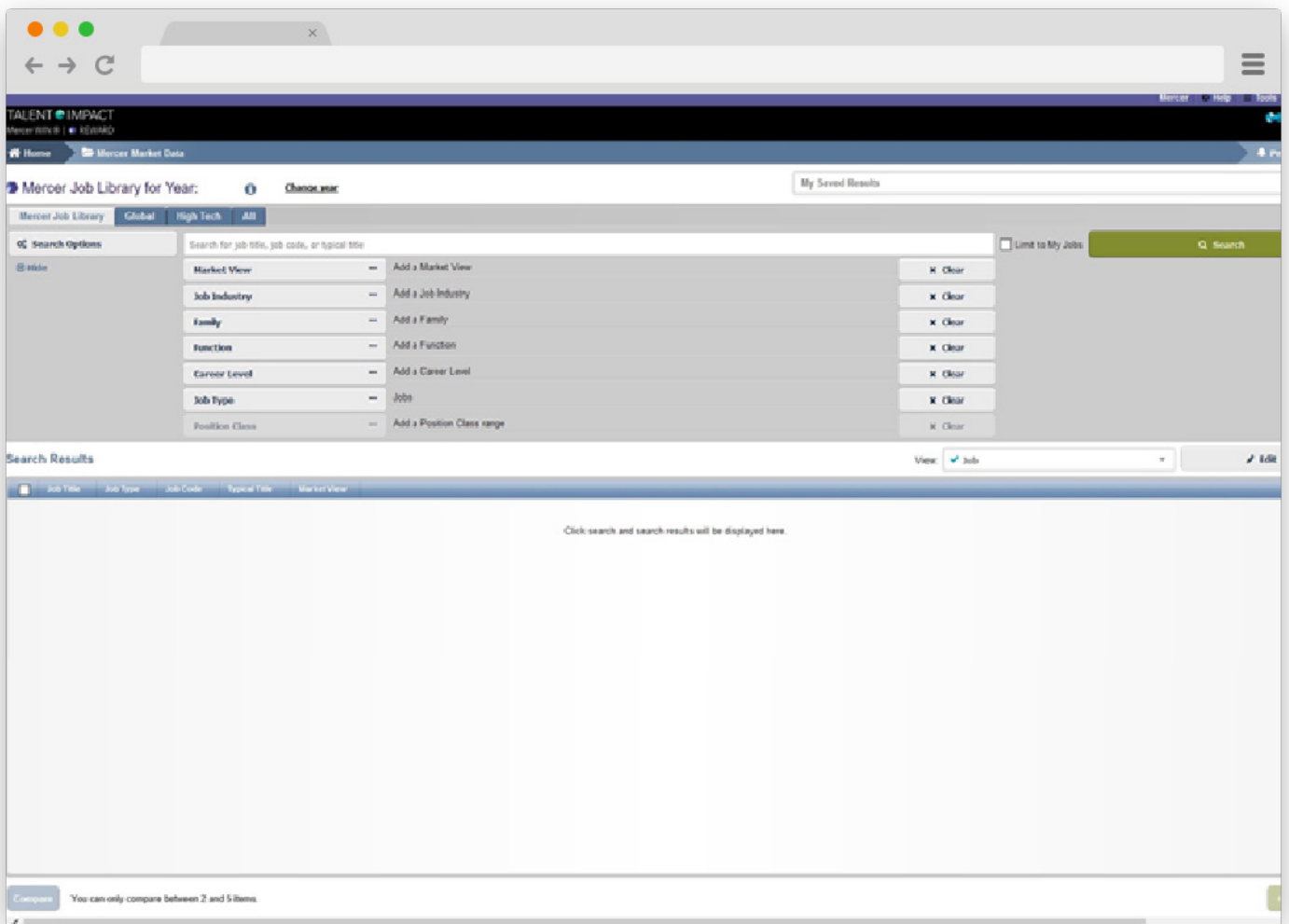
- I Want To...**: A list of links including 'Download a Mercer survey report', 'Edit My Profile', 'View Mercer Market data by Job', and 'View Mercer Market data by Position Class'.
- My Market Views**: A section with a dropdown for '2018' and 'United Kingdom'. It features a search bar and a table of market views.

Market View	Country	Effectiv...
2018 UK NLS	United Kingdom	1 Apr 2...
2018 UK O&S	United Kingdom	1 Apr 2...
2018 UK Power G...	United Kingdom	1 Aug 2...
2018 UK TBS	United Kingdom	1 Apr 2...
2018 UK TBS Ret...	United Kingdom	1 Apr 2...
2018 United Kingd...	United Kingdom	1 Jul 2018
- Mercer News**: A section with a call to action: 'Let us know about your experience with Mercer WIN and Job Library! It only takes 1 minute. Provide feedback now!'. Below this, there are sections for 'Mercer Learning' and 'We need your feedback!', each with a 'Read More' link.

Mercer WIN[®]

Page de recherche

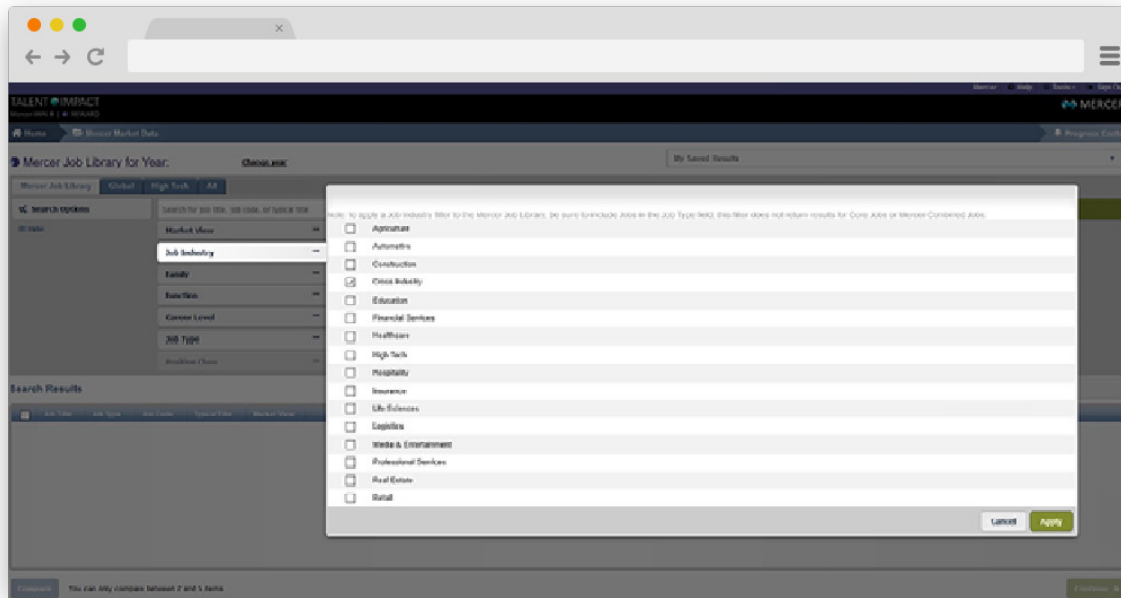
Appliquez divers critères de filtrage pour affiner les résultats de l'enquête en fonction de vos besoins.



Mercer WIN[®]

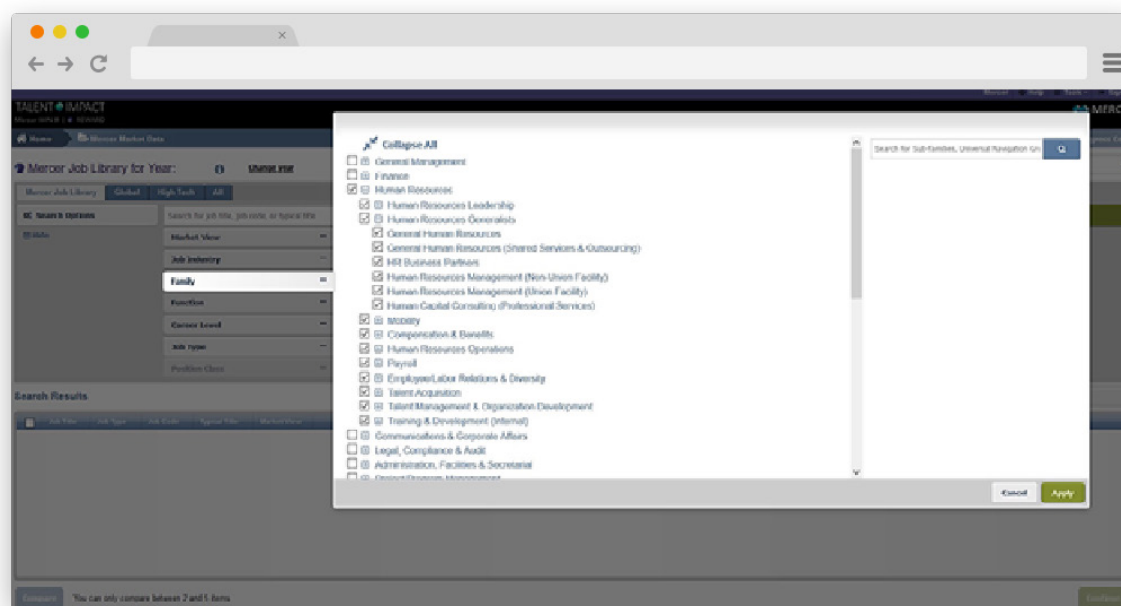
Données de marché Mercer - filtres (Industrie du métier)

Sélectionnez une industrie typique pour les métiers que vous recherchez.



Données de marché Mercer - filtres (Famille du métier)

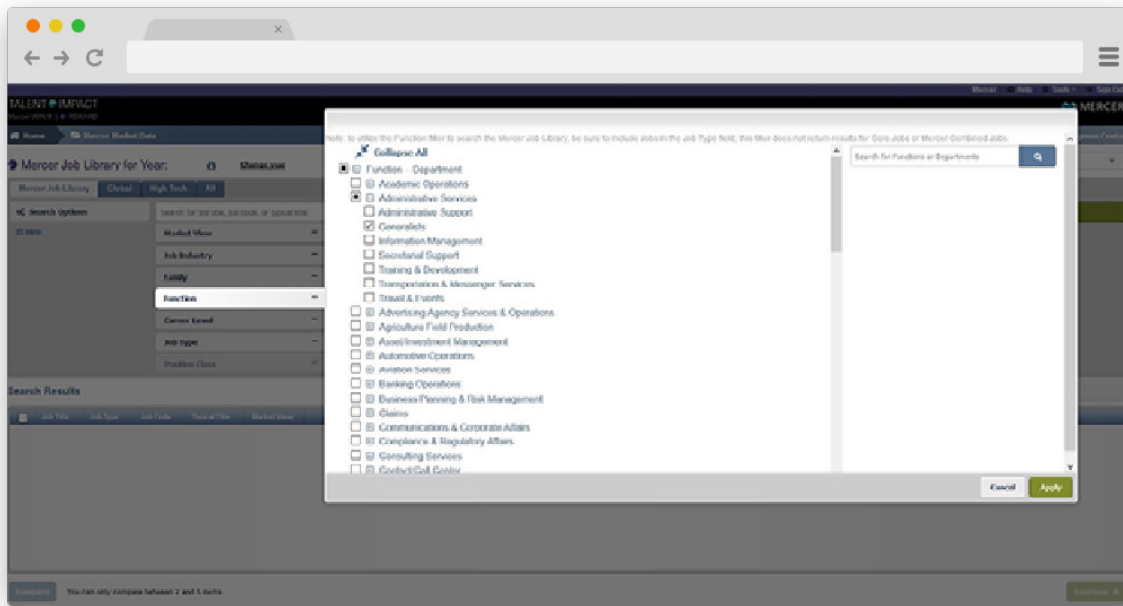
Parcourez différentes Familles de Métiers pour analyser différents aspects de votre main-d'œuvre.



Mercer WIN[®]

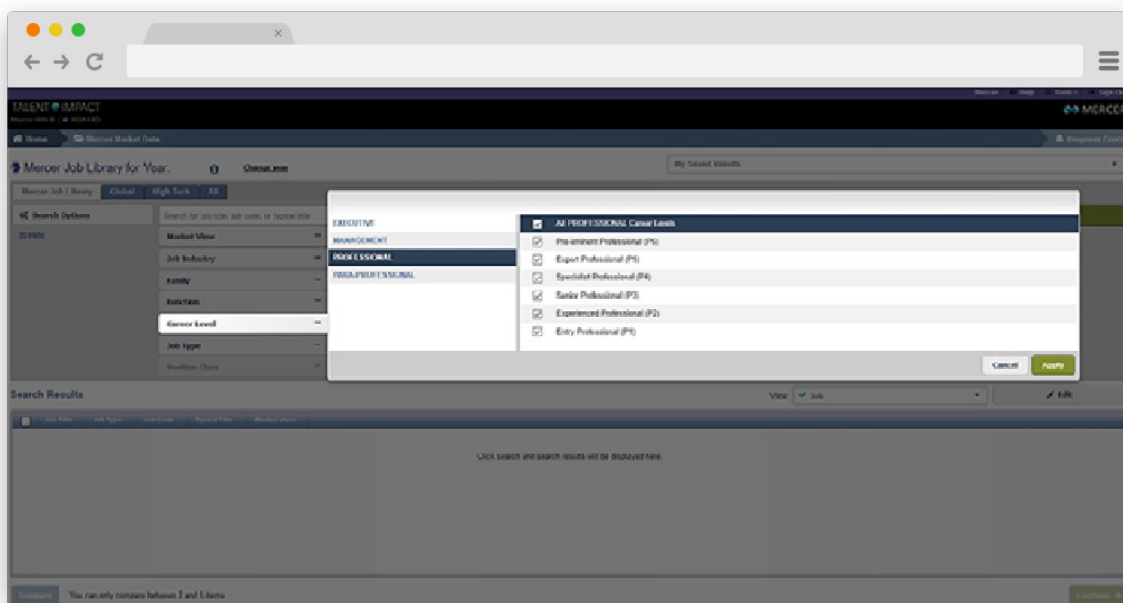
Données de marché Mercer - filtres (Fonction du métier)

L'option Fonction fournit une lentille supplémentaire pour rechercher dans les emplois de la bibliothèque et est organisée autour de la fonction et du département. Lorsqu'une sélection est effectuée dans le filtre Famille, le filtre Fonction devient désactivé.



Données de marché Mercer - filtres (Niveaux de carrière)

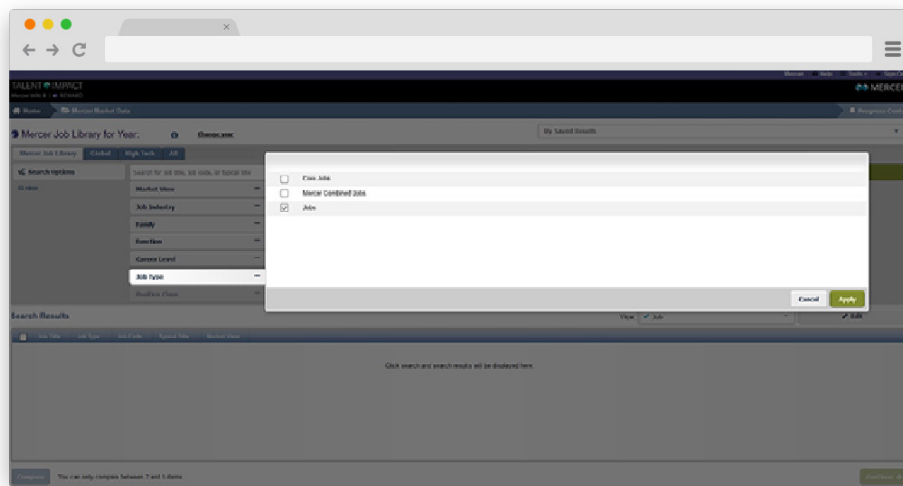
Sélectionnez les niveaux de carrière appropriés pour cibler différents groupes d'employés au sein de vos organisations.



Mercer WIN[®]

Données de marché Mercer - filtres (Type de métier)

Le filtre Type de Job est une autre nouvelle façon dans le système qui vous permet de rechercher des Jobs, Core jobs, Mercer Combined Jobs ou tous les types. Si aucune sélection n'est effectuée ici, un type de métier par Jobs est défini par défaut.



Type de Métier

Core Job – ensemble des Métiers sous-jacents dans une Sous-famille à un Niveau de Carrière spécifique

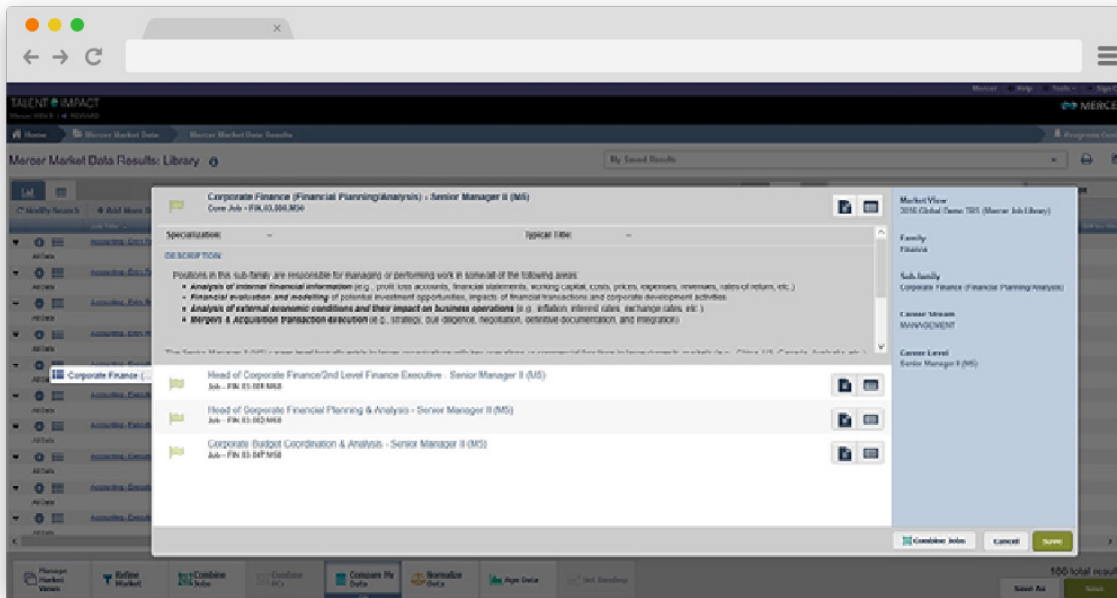
Mercer Combined Job – combinaison prédéfinie de métiers

Job – résultats de l'enquête de base représentant un type de travail spécifique à un niveau de carrière spécifique

Mercer WIN®

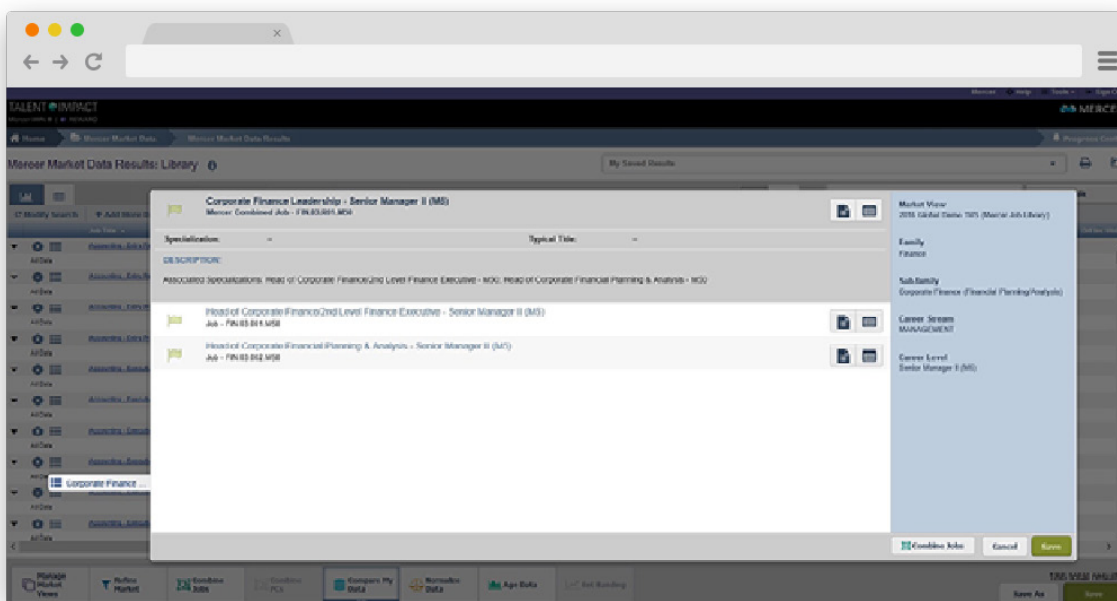
Core Job

Core Job – ensemble des Métiers sous-jacents dans une Sous-famille à un Niveau de Carrière spécifique.



Mercer Combined Job

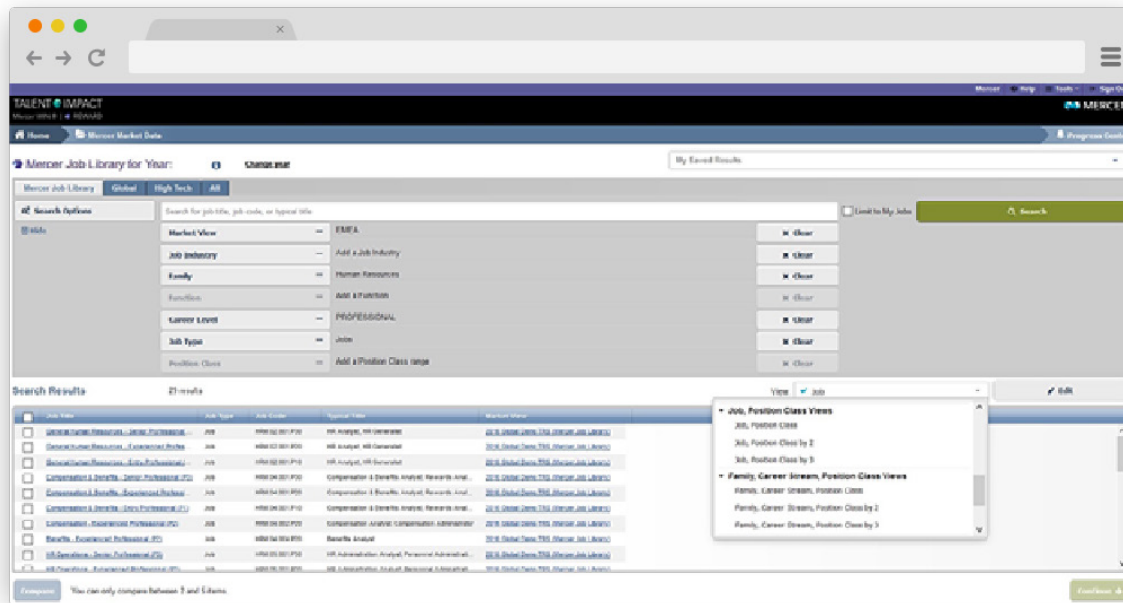
Mercer Combined Job – combinaison prédéfinie de métiers.



Mercer WIN®

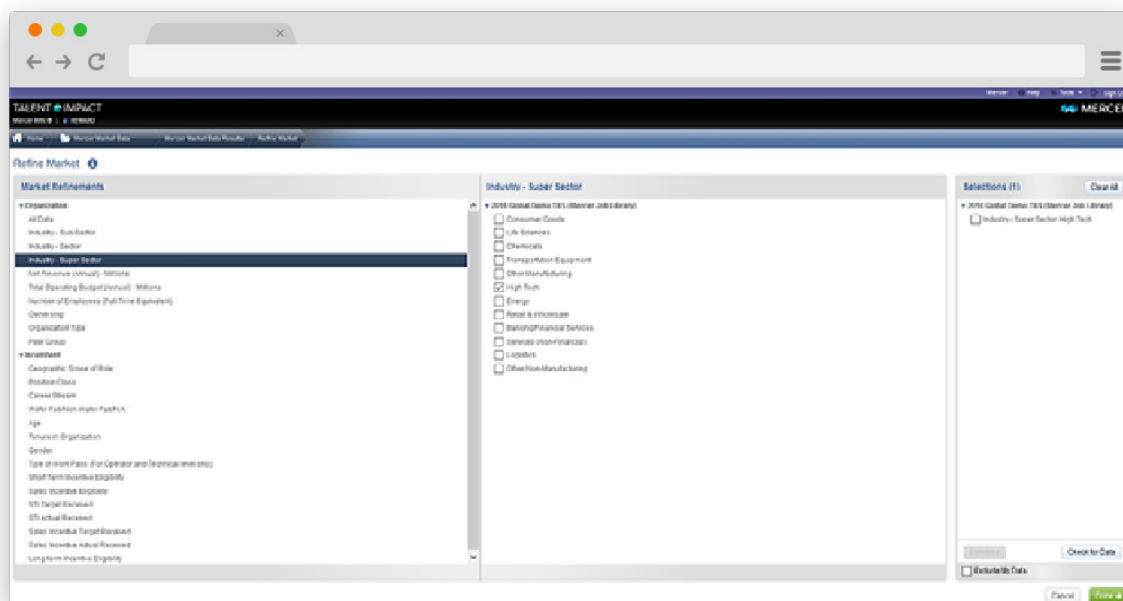
Données de marché Mercer - vue

Sélectionnez différentes vues et créez vos propres modèles pour vous déplacer entre les affichages de résultats par Métier, Position Class, Famille et Catégorie Professionnelle. Ajoutez des colonnes représentant un large éventail d'éléments de la compensation.



Affinage des résultats

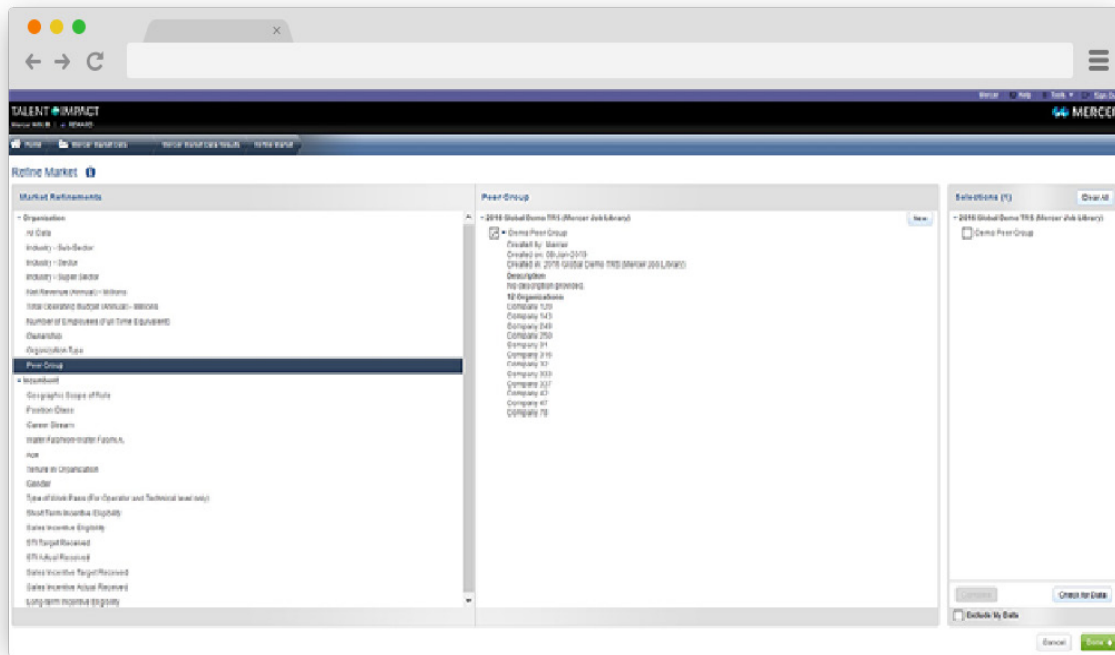
Choisissez parmi un ensemble polyvalent d'affinements des données de marché pour générer des résultats alignés sur le profil de votre organisation ou le type de poste que vous souhaitez analyser.



Mercer WIN[®]

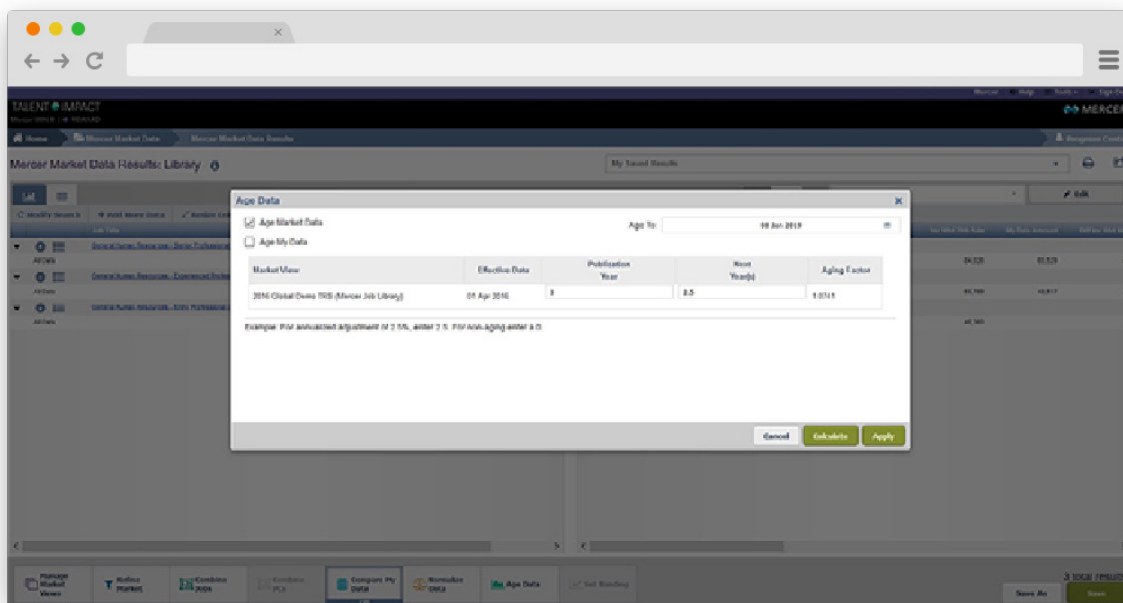
Affinage des résultats - groupe de pairs

Pour comparer votre propre entreprise à une liste définie de concurrents, vous pouvez sélectionner un groupe de pairs. Un minimum de 10 organisations est requis pour créer un groupe de pairs dont 8 doivent être des organisations distinctes.



Viellir les données

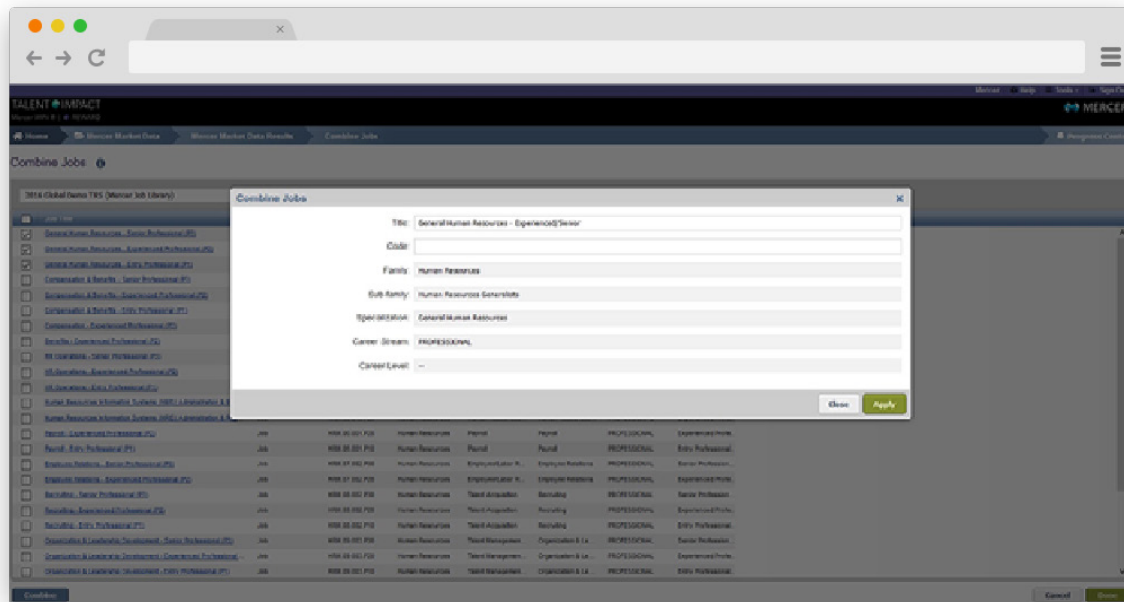
Ajustez les résultats de l'enquête à un moment donné, en utilisant des facteurs tels que le taux d'augmentation du salaire de base médian ou l'inflation.



Mercer WIN®

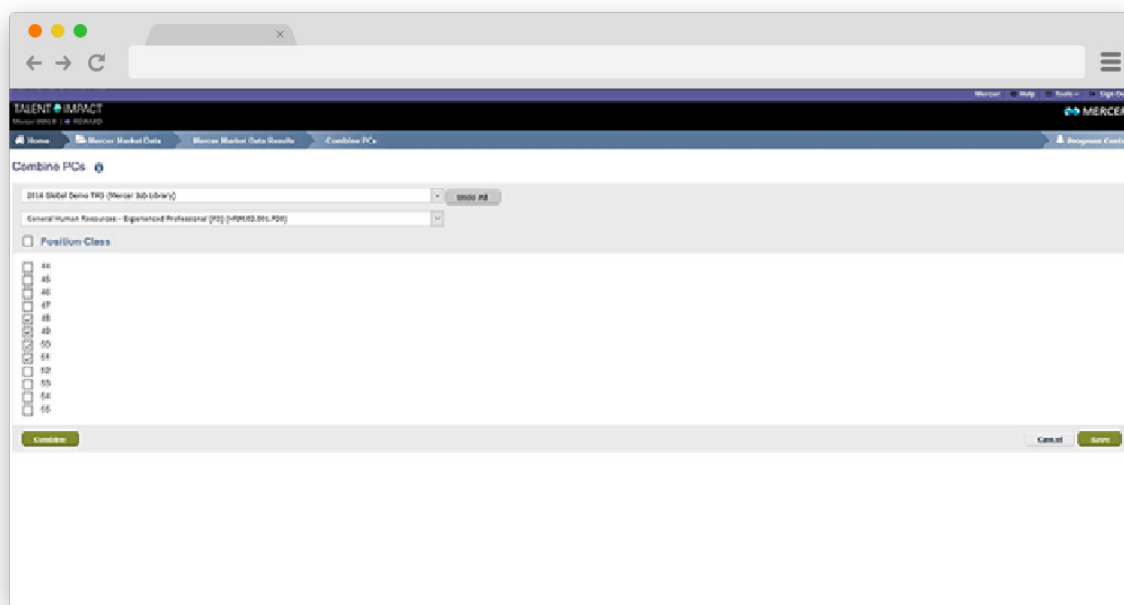
Combinaison de Metiers

Fusionnez les codes métiers Mercer pour mieux s'aligner sur votre notation interne ou augmentez l'échantillon de données.



Combinaison de Position Classes

Fusionner des Position Classes pour des métiers particuliers ou pour l'ensemble du marché, selon vos besoins.



Pour plus d'informations, veuillez contacter
votre bureau Mercer local ou visiter notre
site Web : www.mercer.com/mls