

美世整体薪酬调研 (TRS)

内容示例



关于报告

调研结果以一系列预定义的报告呈现^{*}，包括：

- 概述
- 调研方法和定义
- 参加调研公司名单
- 政策和实践报告
- 实际市场数据细项报告——按职位
- 实际市场数据细项报告——按职位和职级范围
- 实际市场数据概述报告
- 职级报告（实际市场数据及回归分析）
- 年度趋势报告
- 实际市场数据及市场回归数据 Excel 报告
- 美世全球岗位库 – 职位和综览目录

上述报告均发布于MercerWIN[®]。

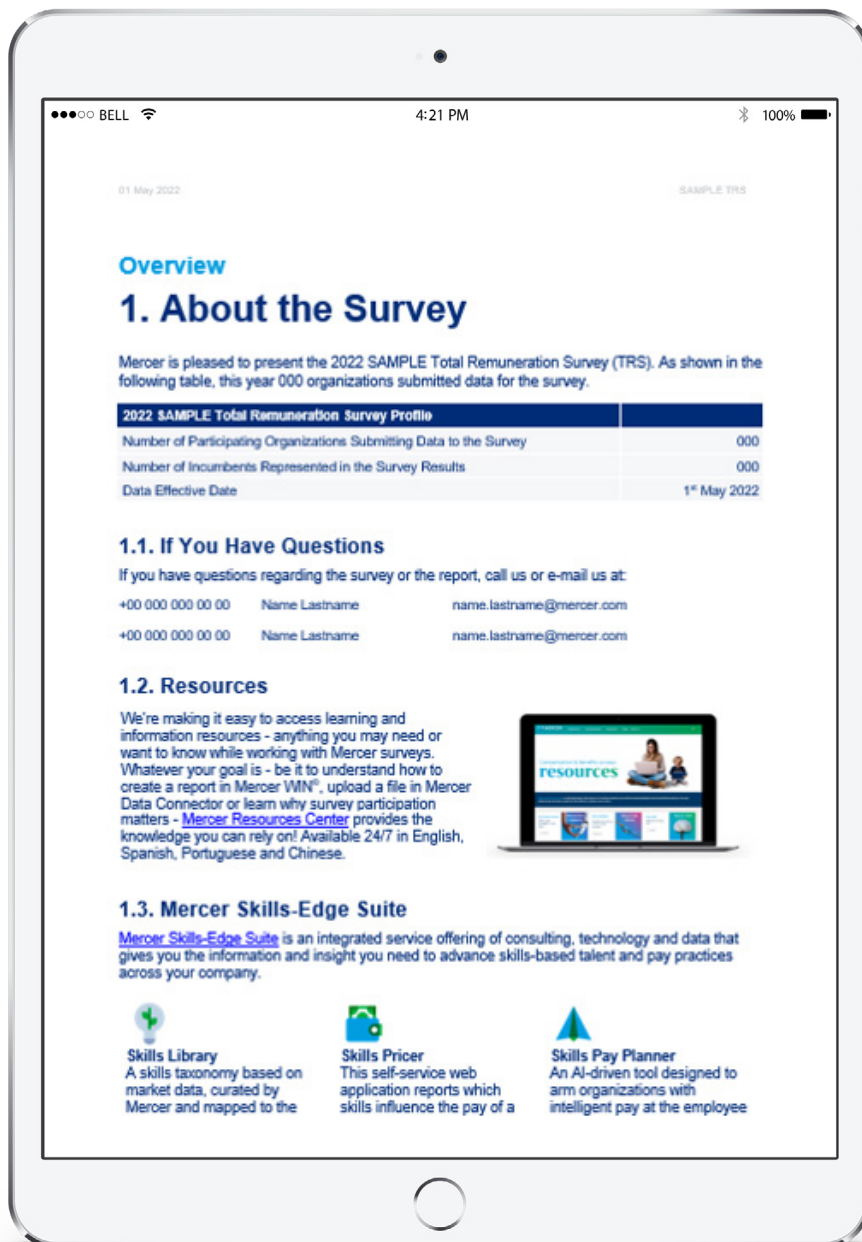
^{*}最终报告列表可能会因调研和市场的不同而有所差异。



概述

作为调研的起点, 提供有关调研数据库规模以及参与公司概况的总体信息, 包括行业、母公司所在国、收入和雇佣情况。

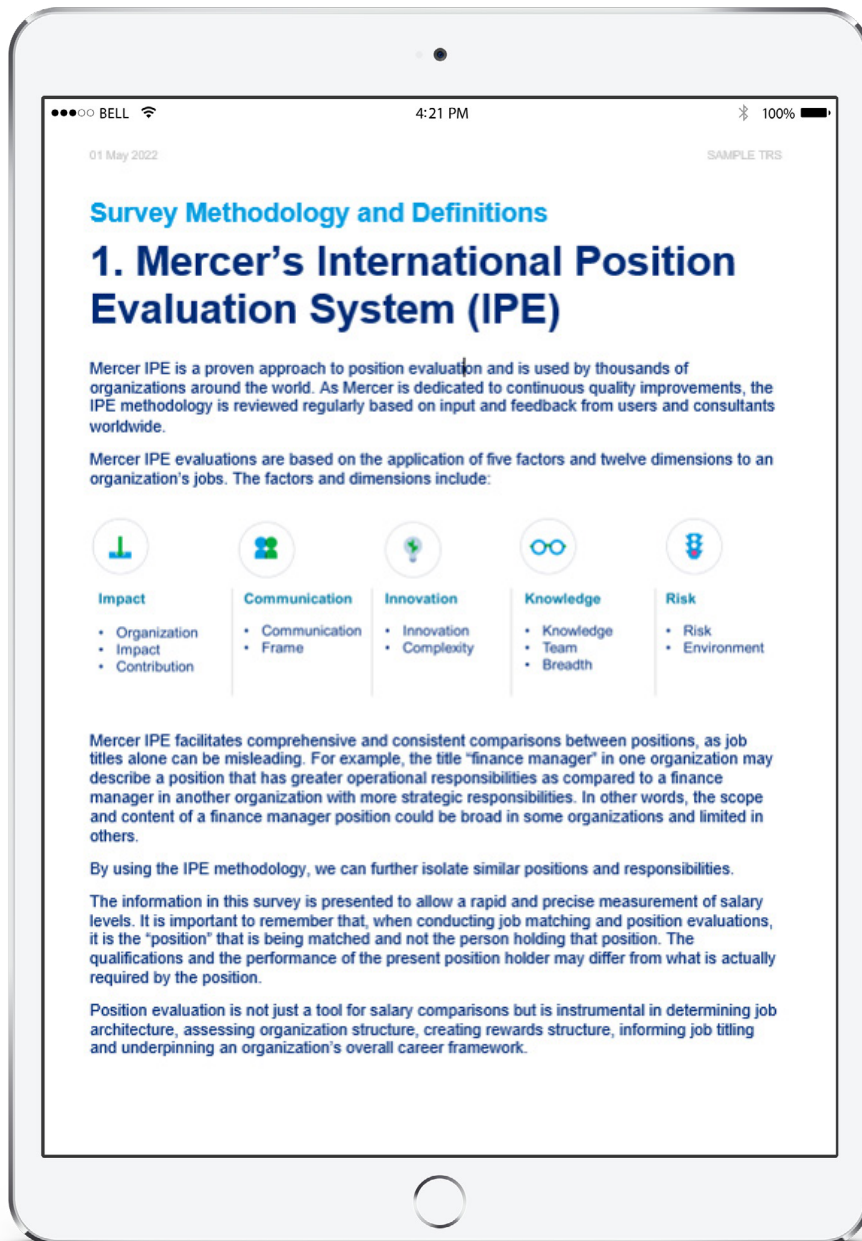
这份报告还提供与前一年相比的市场薪酬趋势概览。



调研方法和定义

在该报告中, 您可以找到有关数据类型的描述和说明, 以及薪酬统计在报告中如何计算和呈现, 或如何理解薪酬要素。

这份报告提供有关职位匹配方法的详细信息, 包括美世全球岗位库和美世国际职位评估系统(IPE)。



政策和实践报告

一份全面覆盖公司薪酬政策、固定现金、短期激励、长期激励及福利相关政策的报告。

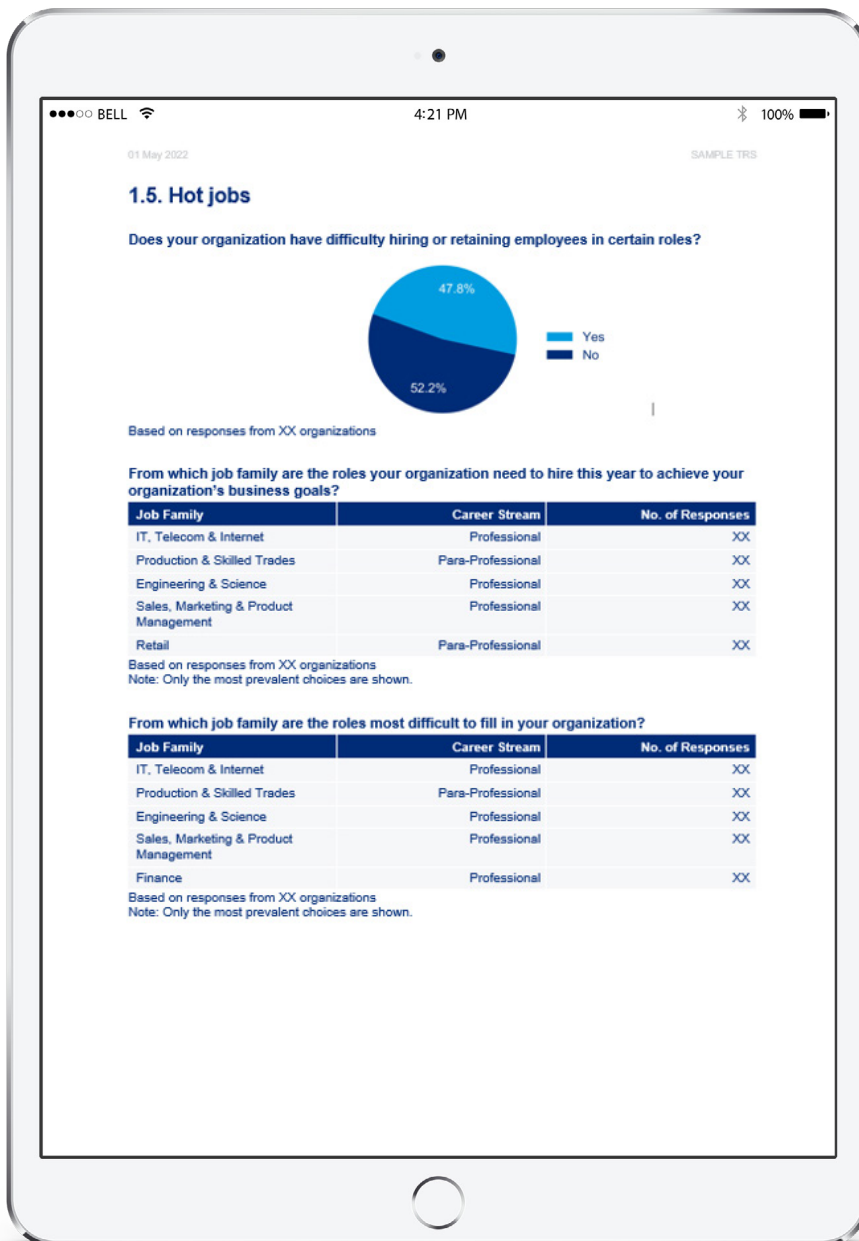
提供与短期激励、长期激励和福利计划相关的趋势和政策概述。



政策和实践报告

公司薪酬政策

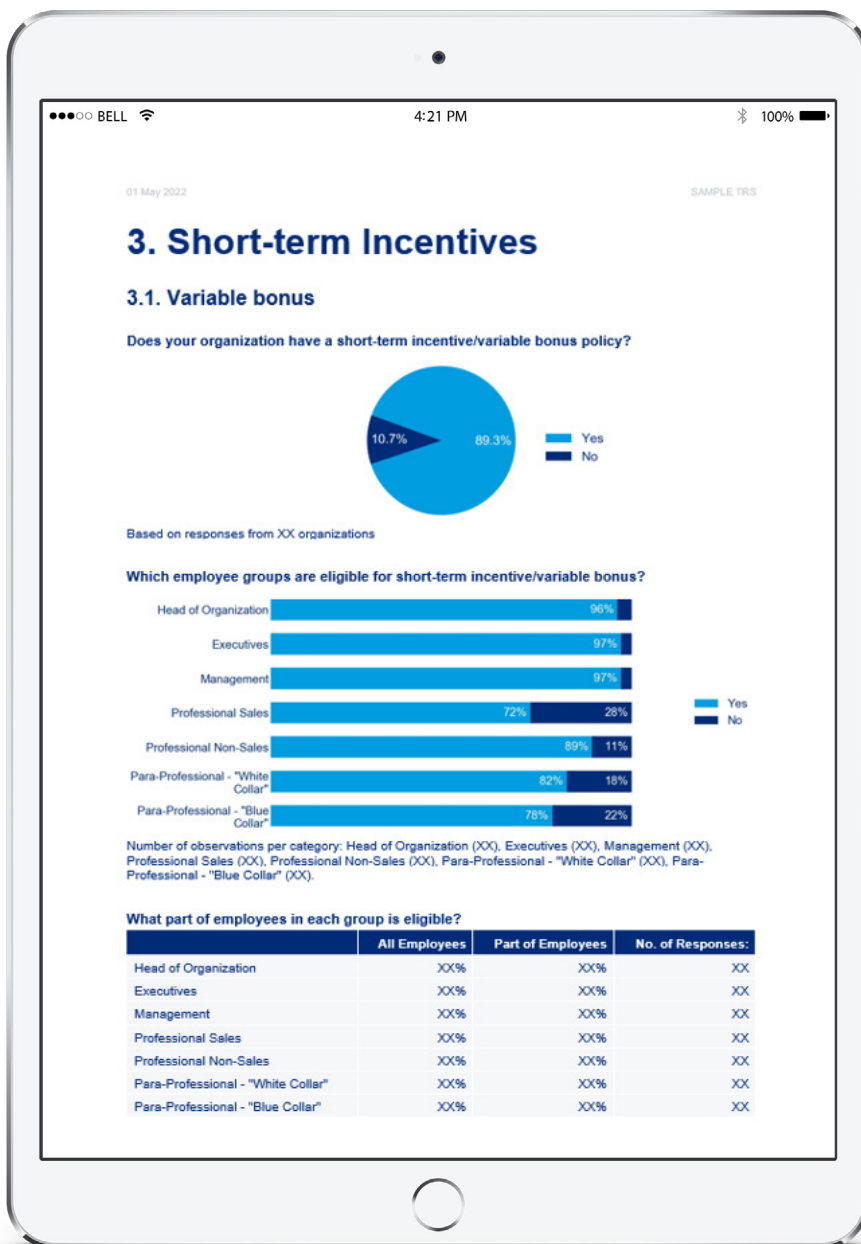
本部分介绍薪酬范围内的主要政策和趋势，包括但不限于薪资回顾政策、热门职位和雇佣意向。



政策和实践报告

短期激励

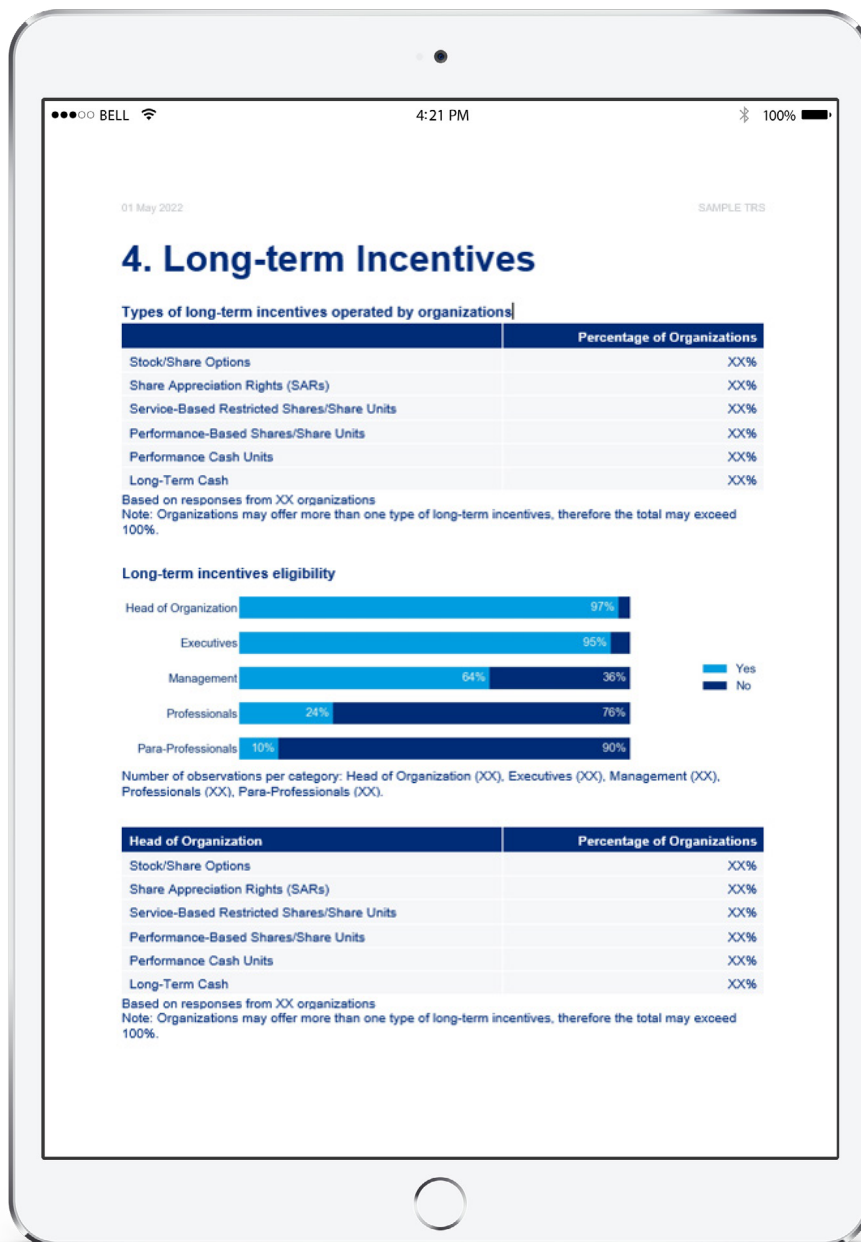
全面展示关于短期激励方法的统计, 包括浮动奖金/销售奖金资格、目标浮动奖金/目标销售奖金占基本工资的比例、绩效标准等等。



政策和实践报告

长期激励

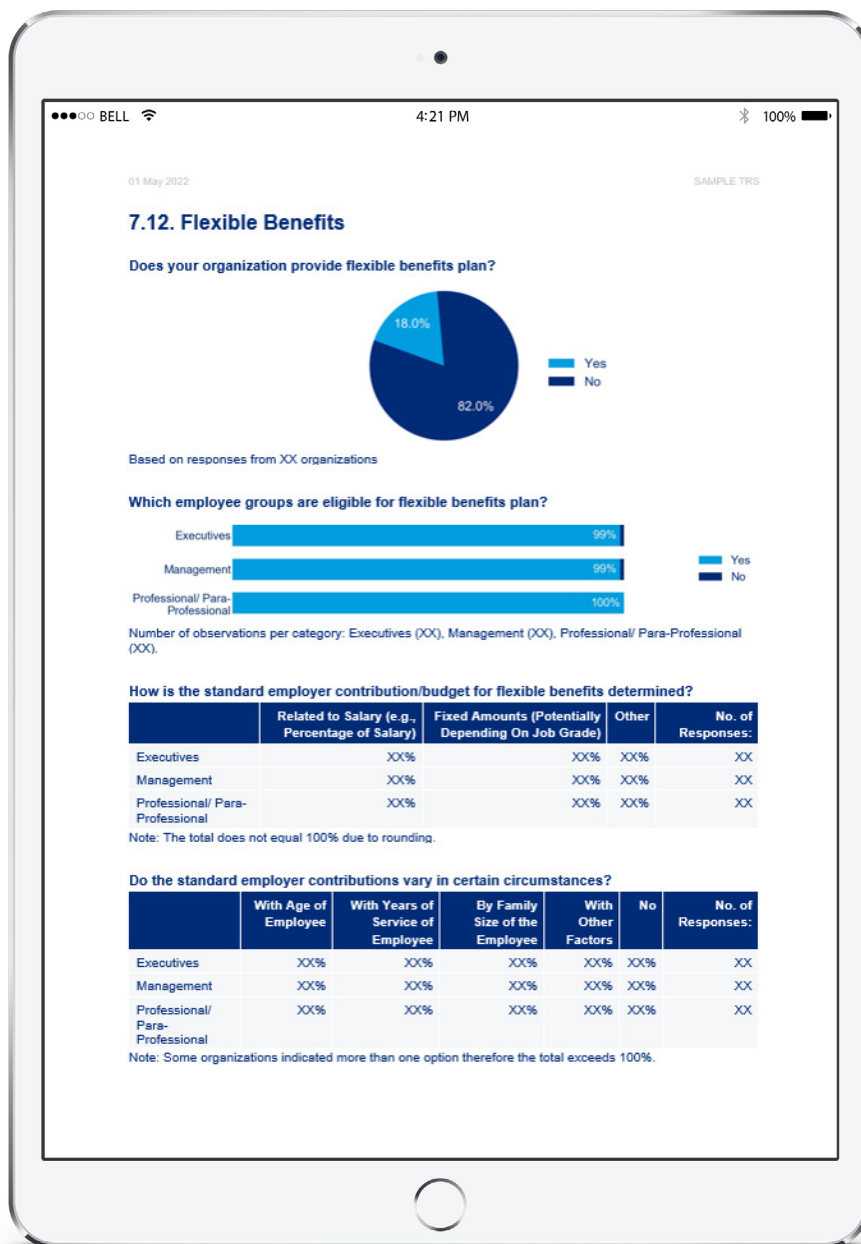
关于整个市场长期激励管理各个方面的全面信息，包括长期激励资格、计划结构、绩效评估方法、授予频率或归属类型的有关政策。



政策和实践报告

福利计划

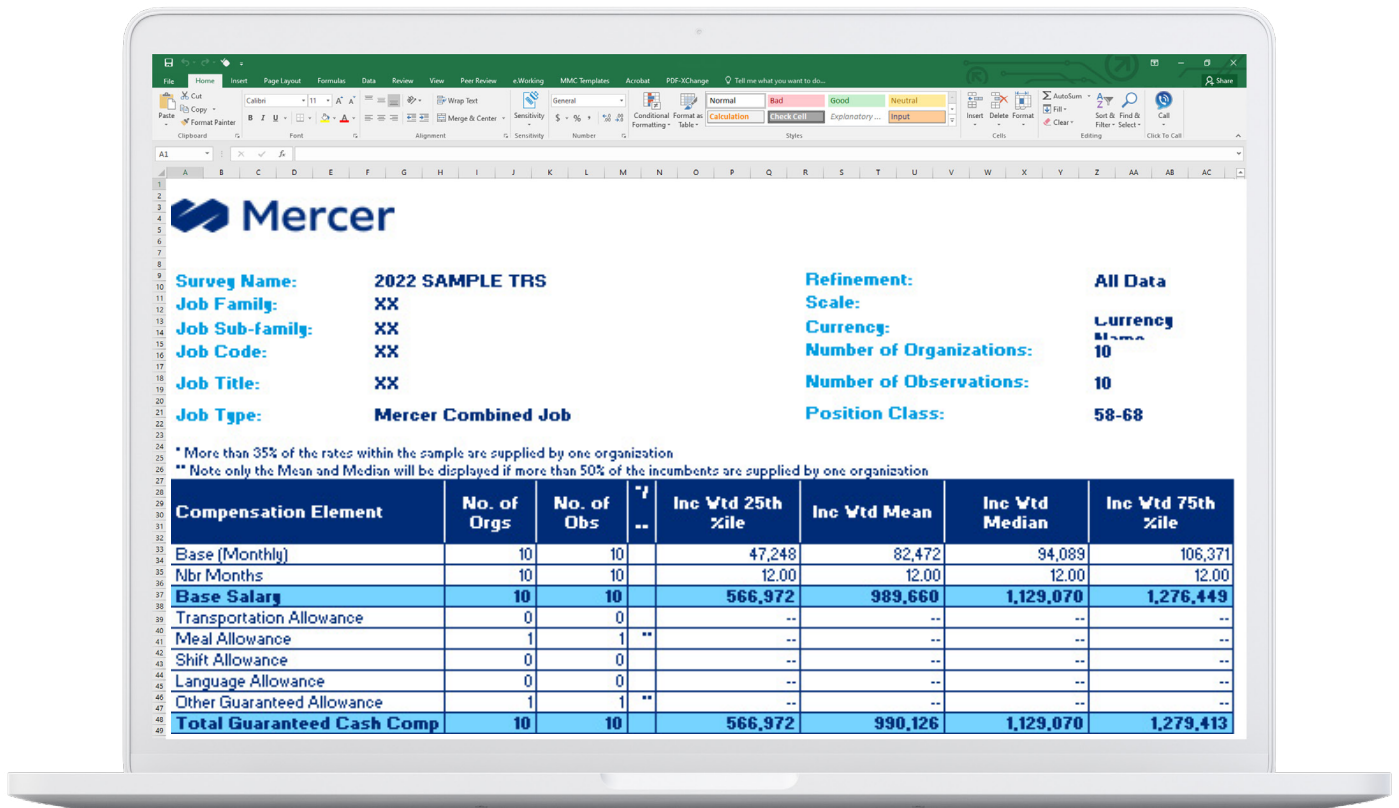
本部分呈现广泛覆盖的福利政策，包含核心福利比如养老、医疗保险、人寿保险和伤残及车辆福利计划，以及当地特有的福利计划。



实际市场数据细项报告

一组详细的统计数据，呈现了指定调研中每个职位的各个薪酬组成部分。

根据不同的版本，可能包含每个职位的所有职级数据，或每个职位在不同职级范围的数据。



实际市场数据概述报告

这份格式化的概述报告包含按职位、核心职位和美世合并职位的实际市场数据分析。

报告支持快速筛选、导入和系统性数据检索。市场数据按职位部门划分(每个部门都有自己的标签),并呈现关键薪酬要素(比如基本工资,年度总现金实际)和统计数据。此报告还包含一个便捷的指南标签,嵌入的超链接能让您直接链接到对应职位部门的数据。

Survey Name: 2022 SAMPLE TRS
 So. al: In Whole Numbers
 Currency: Currency Name
 Data Effective Date: 01 May 2022

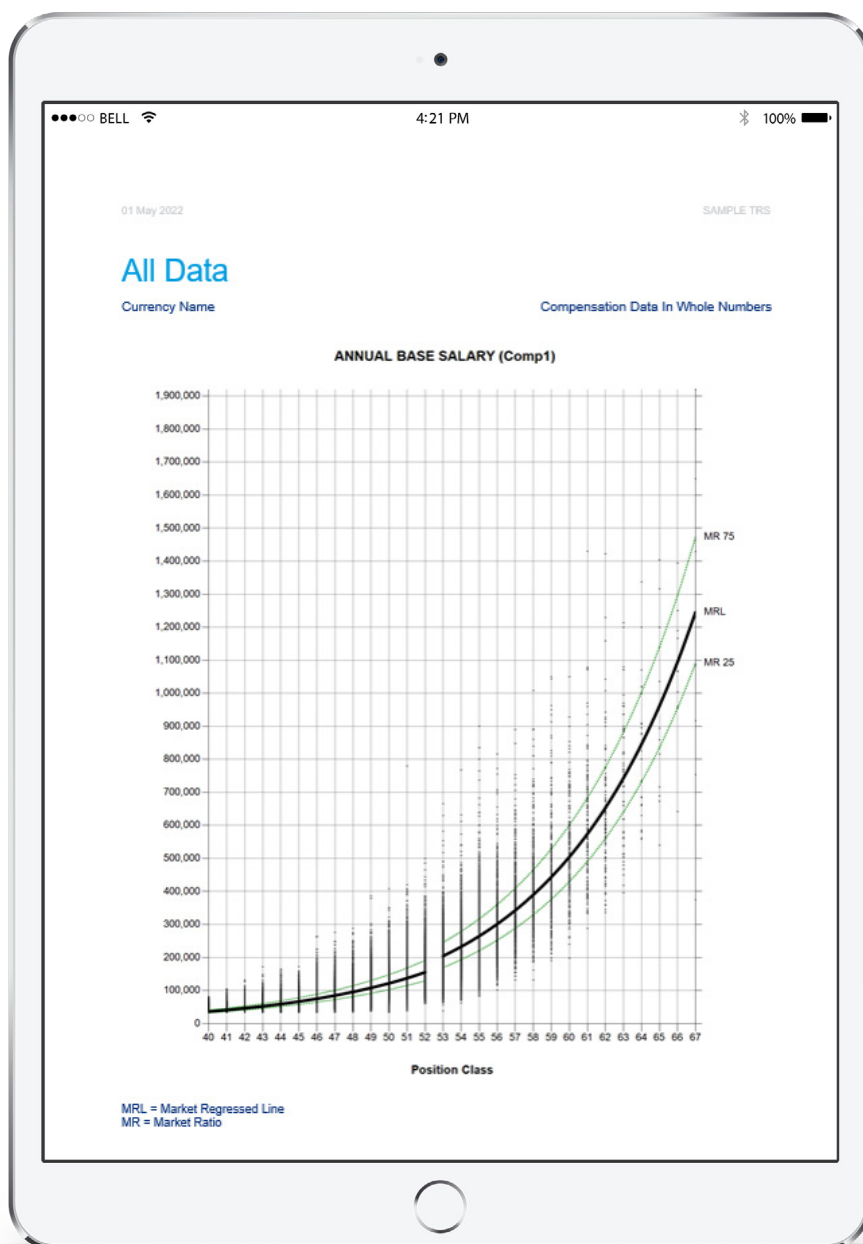
Job Family:
 General Management

*More than 95% of the rates within the sample are supplied by one organization.
 *More than 95% of the rates within the sample are supplied by one organization.

Job Type	Job Title	Job Code	Base Salary			Total Guaranteed Cash Compensation			Total Cash Compensation (Actual)			Total Remuneration (Actual)						
			25th	50th	75th	25th	50th	75th	25th	50th	75th	25th	50th	75th				
Refinement: All Data																		
Job 1			966,972	1,241,977	1,529,070	1,276,449	566,972	1,529,070	1,529,070	1,279,412	675,464	1,959,255	1,982,922	1,982,993	692,538	1,253,962	1,348,368	2,864,000
Job 2			966,972	1,081,326	1,529,070	1,276,449	566,972	1,529,070	1,529,070	1,279,412	675,464	1,277,557	1,982,922	1,982,993	692,538	1,375,335	1,348,368	2,864,000
Job 3			528,426	588,807	640,988	894,000	528,426	650,952	641,852	895,540	624,278	669,945	812,823	1,092,502	670,607	945,796	881,571	1,344,842
Job 4			523,652	579,959	636,438	836,992	523,652	595,523	636,438	836,445	623,527	839,094	799,137	1,047,897	666,303	979,362	823,926	1,358,138
Job 5			399,545	678,807	652,824	927,815	399,545	594,070	652,824	927,815	399,545	611,655	652,824	970,422	426,282	675,725	803,420	989,670
Job 6			533,197	679,275	639,882	900,327	533,197	583,041	640,704	906,927	626,442	796,041	827,412	1,194,535	662,314	873,238	938,966	1,374,975
Job 7			966,972	1,293,396	1,529,070	1,276,449	566,972	1,230,686	1,529,070	1,279,412	675,464	1,301,235	1,982,922	1,982,993	692,538	1,442,754	1,348,368	2,864,000
Job 8			523,652	674,624	636,438	836,992	523,652	591,887	636,438	836,445	623,527	847,885	799,137	1,047,897	666,303	933,965	823,926	1,358,138
Job 9			399,545	691,990	652,824	927,815	399,545	672,409	652,824	927,815	399,545	605,800	652,824	970,422	426,282	787,252	803,420	989,670
Job 10			399,545	711,570	652,824	927,815	399,545	711,570	652,824	927,815	399,545	633,239	652,824	970,422	426,282	739,146	803,420	989,670
Job 11			537,970	727,974	674,050	933,090	537,970	641,349	674,050	935,886	629,339	795,254	837,520	1,166,596	694,680	878,529	935,688	1,369,830
Job 12			966,972	1,107,779	1,529,070	1,276,449	566,972	1,895,524	1,529,070	1,279,412	675,464	1,171,094	1,982,922	1,982,993	692,538	1,334,884	1,348,368	2,864,000

职级报告 (实际市场数据及回归分析)

整合的实际和回归市场数据表, 以及描述主要薪酬要素的回归市场数据的图表。



实际市场数据及市场回归数据 Excel报告

职位等级 — 回归

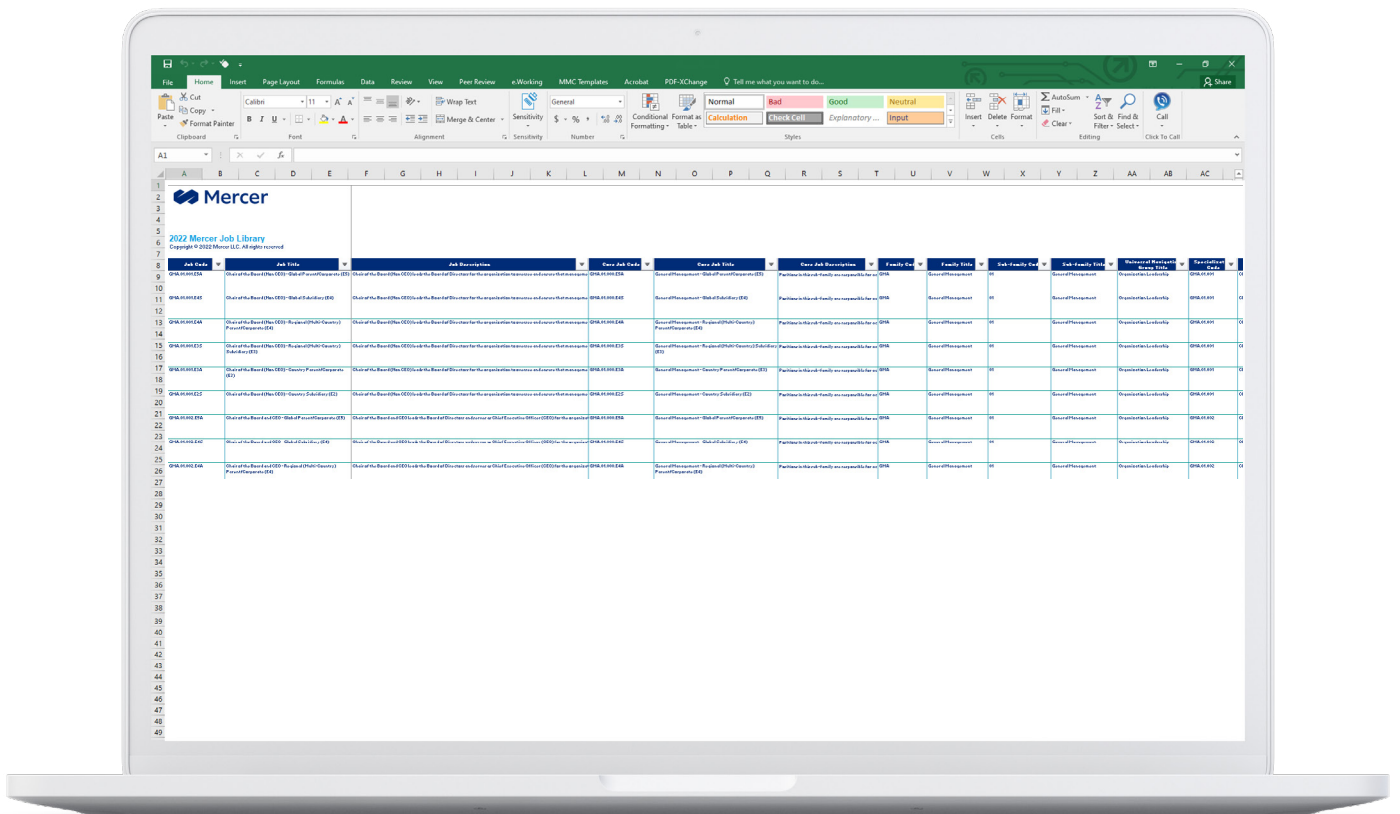
按职级 (PC) 或按职业群和职级分列的回归市场数据，包含一组关于主要薪酬要素的标准统计数据 (25分位和75分位、平均值和中位值)。

MarketView	MarketRefinement	PositionClass	DataEffectiveDate	Currency	Description	BaseAnnual_RPerc25_OW	BaseAnnual_RMean_OW	BaseAnnual_RMedian_OW
2022 XX TRS	All Data	40	4/1/2022	Euro	in whole numbers	496214	610335	568683
2022 XX TRS	All Data	41	4/1/2022	Euro	in whole numbers	567005	703277	653603
2022 XX TRS	All Data	42	4/1/2022	Euro	in whole numbers	647895	810372	751204
2022 XX TRS	All Data	43	4/1/2022	Euro	in whole numbers	740324	933775	863380
2022 XX TRS	All Data	44	4/1/2022	Euro	in whole numbers	845940	1075970	992306
2022 XX TRS	All Data	45	4/1/2022	Euro	in whole numbers	966524	1239818	1140485
2022 XX TRS	All Data	46	4/1/2022	Euro	in whole numbers	1104524	1428617	1310791
2022 XX TRS	All Data	47	4/1/2022	Euro	in whole numbers	1262097	1646166	1506528
2022 XX TRS	All Data	48	4/1/2022	Euro	in whole numbers	1442150	1896844	1731495
2022 XX TRS	All Data	49	4/1/2022	Euro	in whole numbers	1647890	2185694	1990055
2022 XX TRS	All Data	50	4/1/2022	Euro	in whole numbers	1882981	2518531	2287225
2022 XX TRS	All Data	51	4/1/2022	Euro	in whole numbers	2151610	2902052	2628771
2022 XX TRS	All Data	52	4/1/2022	Euro	in whole numbers	2458563	3343975	3021320
2022 XX TRS	All Data	53	4/1/2022	Euro	in whole numbers	3185687	4097800	3824205
2022 XX TRS	All Data	54	4/1/2022	Euro	in whole numbers	3530150	4548059	4250750
2022 XX TRS	All Data	55	4/1/2022	Euro	in whole numbers	3911856	5047790	4724872
2022 XX TRS	All Data	56	4/1/2022	Euro	in whole numbers	4334840	5602432	5251876
2022 XX TRS	All Data	57	4/1/2022	Euro	in whole numbers	4803558	6218016	5837662
2022 XX TRS	All Data	58	4/1/2022	Euro	in whole numbers	5322958	6901240	6488785
2022 XX TRS	All Data	59	4/1/2022	Euro	in whole numbers	5898520	7659535	7212533
2022 XX TRS	All Data	60	4/1/2022	Euro	in whole numbers	6536316	8501150	8017007
2022 XX TRS	All Data	61	4/1/2022	Euro	in whole numbers	7243076	9435240	8911210
2022 XX TRS	All Data	62	4/1/2022	Euro	in whole numbers	8026256	10471966	9905151
2022 XX TRS	All Data	63	4/1/2022	Euro	in whole numbers	8894121	11622605	11009955

美世全球岗位库

该报告将所有基准职位、核心职位和美世合并职位及其关键属性（例如名称、描述）集合于单个文件中。

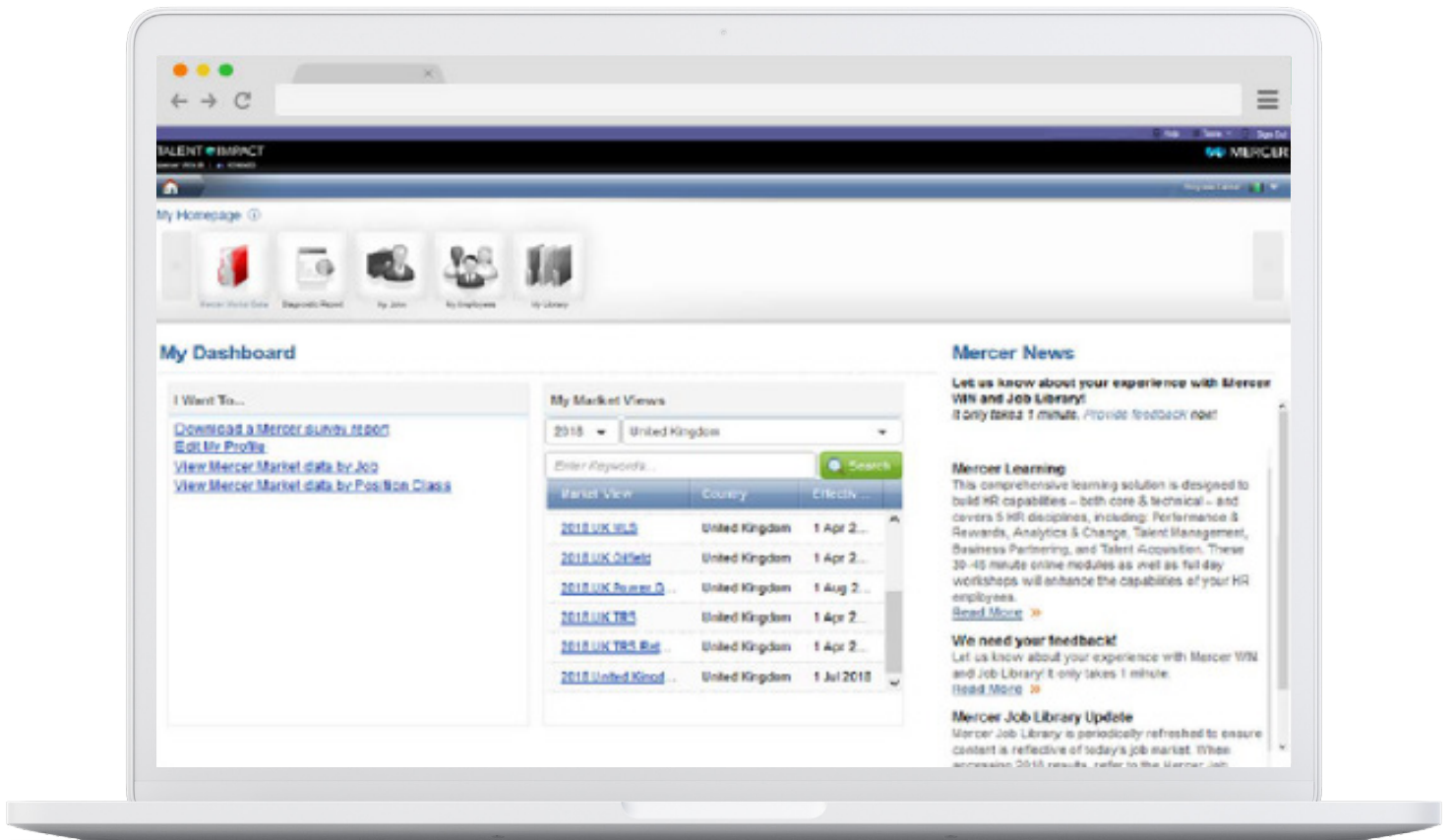
该文件还包括职位和核心职位的对应关系，以及职位和美世合并职位的对应关系。



Mercer WIN[®] — 整体薪酬调研实时结果

Mercer WIN[®] 支持您基于美世调研进行在线结果分析。该软件提供了一种真正灵活的方式，能够运行实时计算，寻找不同的数据维度并应用各种筛选标准。

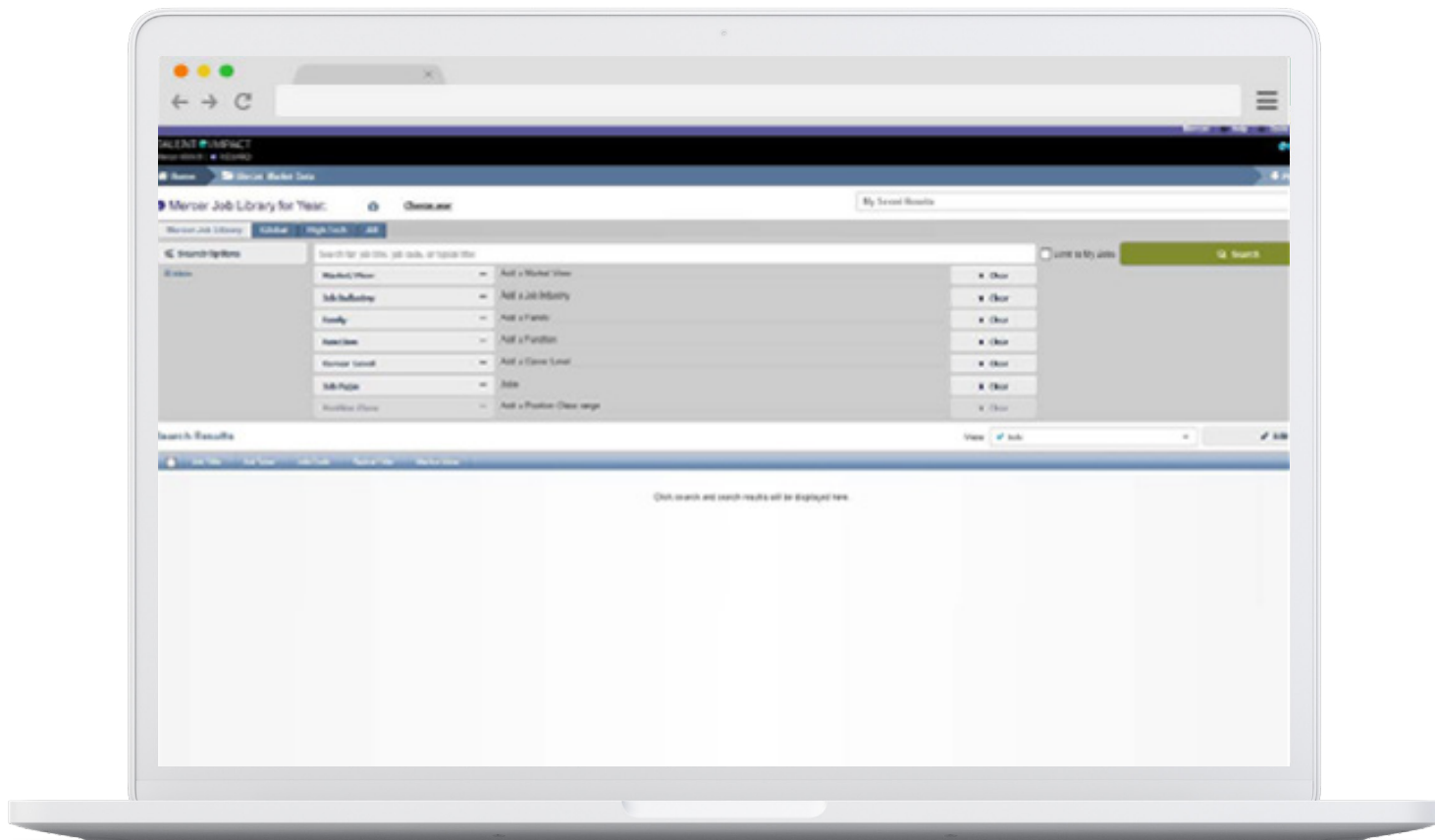
主页



Mercer WIN[®]

搜索页面

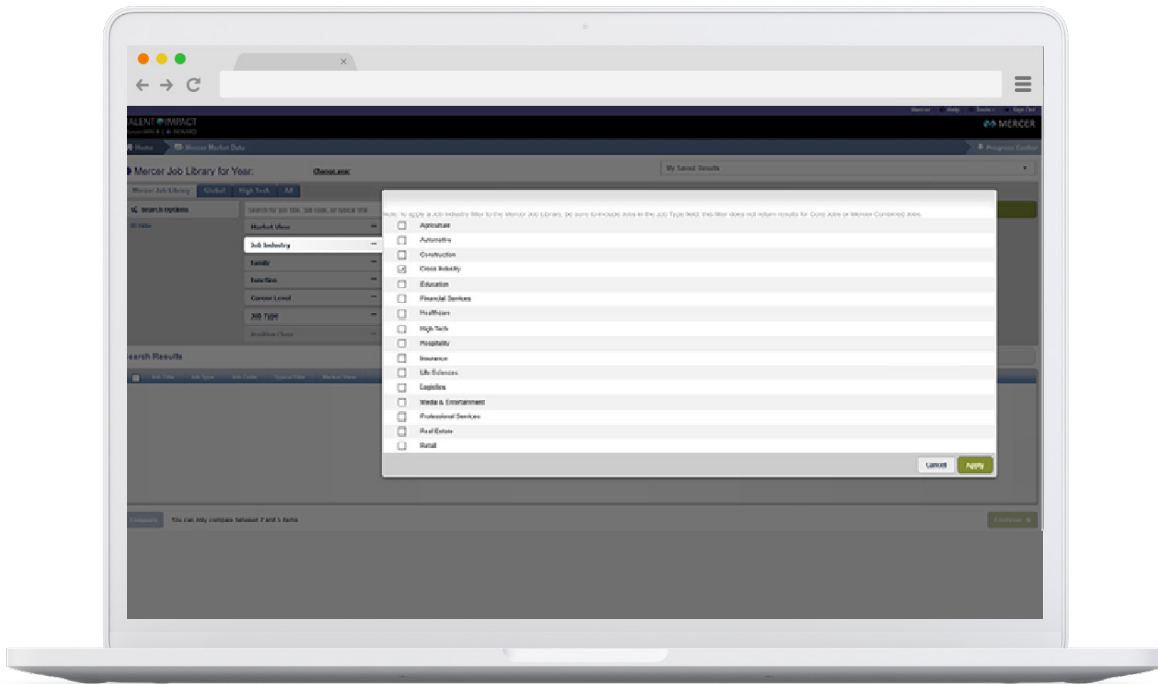
根据您的需求运用各种筛选条件来缩小数据范围。



Mercer WIN[®]

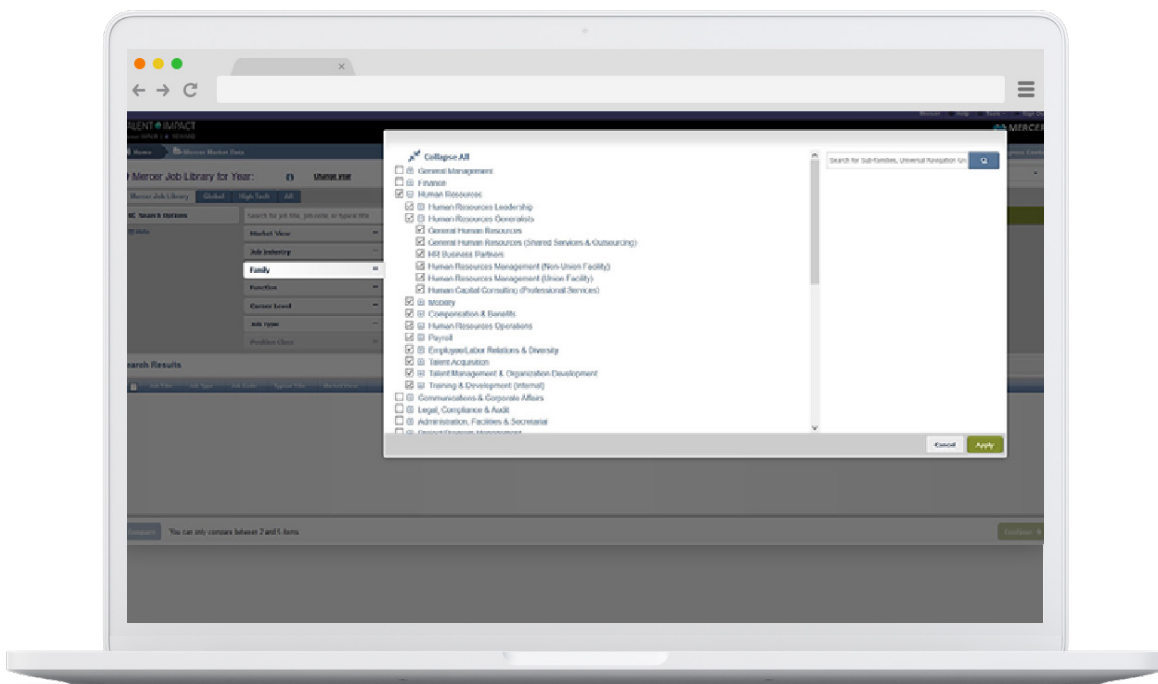
美世市场数据——筛选条件 (职位所属行业)

选择您要查找的职位所属的典型行业。



美世市场数据——筛选条件 (职位部门)

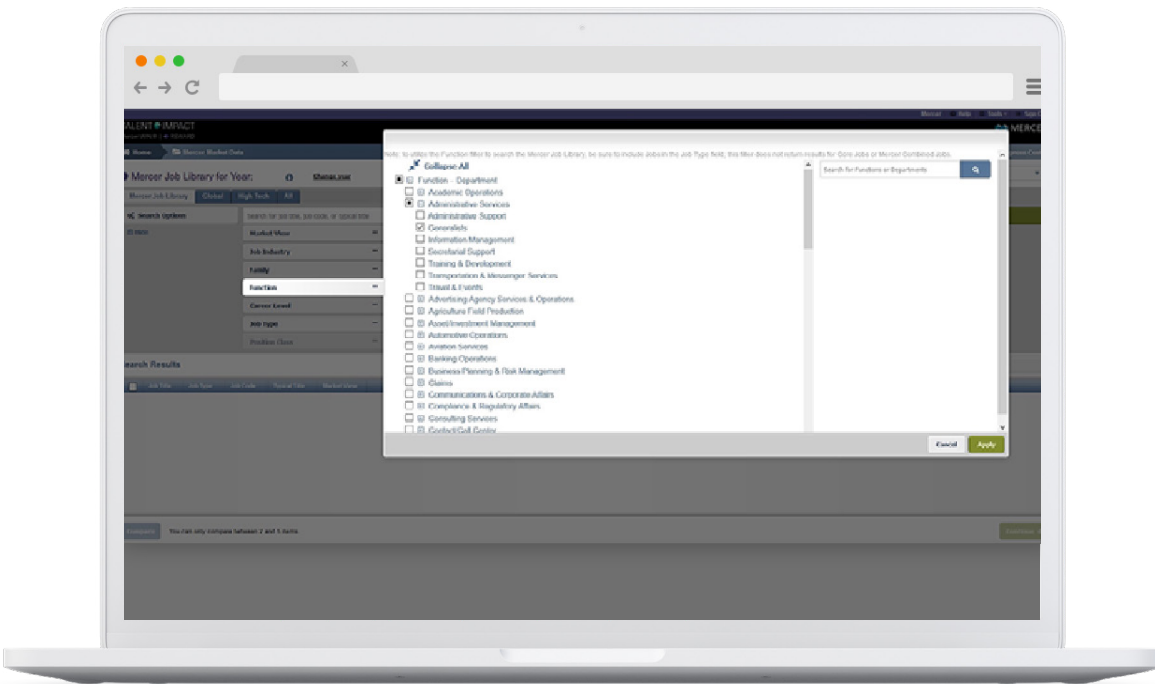
通过不同部门来分析劳动力的不同方面。



Mercer WIN[®]

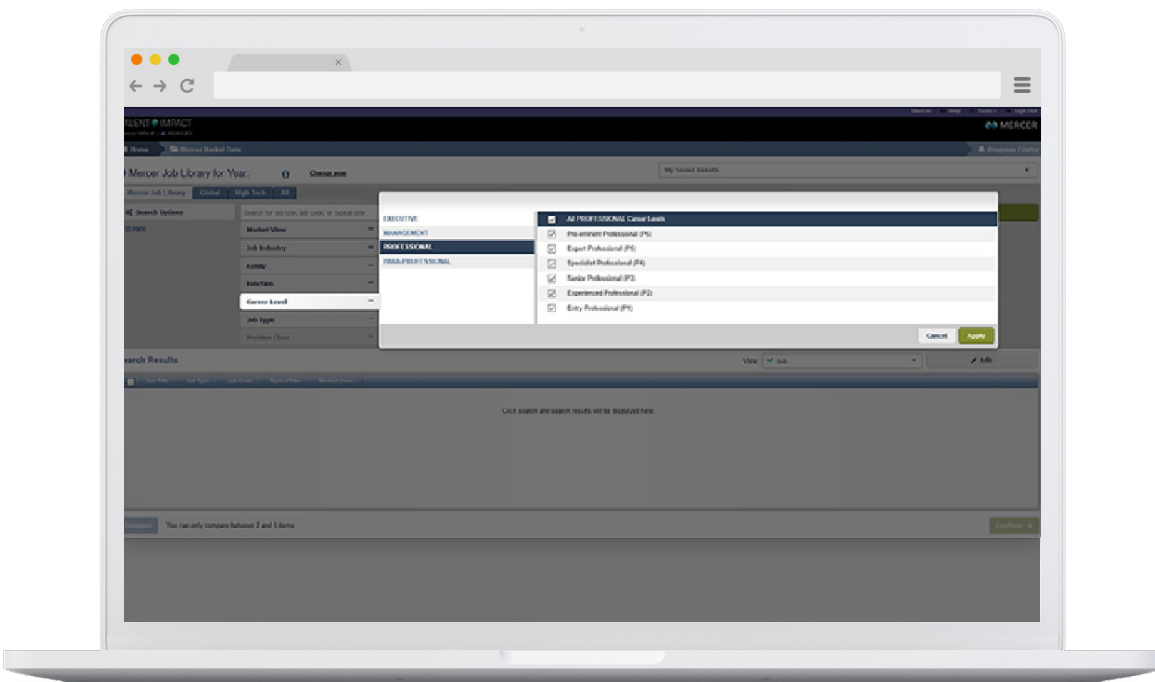
美世市场数据——筛选条件 (职能)

职能选项提供了一个额外的角度，用于从职能和子职能维度搜索全球岗位库。在“部门”筛选标准下做选择时，“职能”筛选标准将被禁用。



美世市场数据——筛选条件 (职业等级)

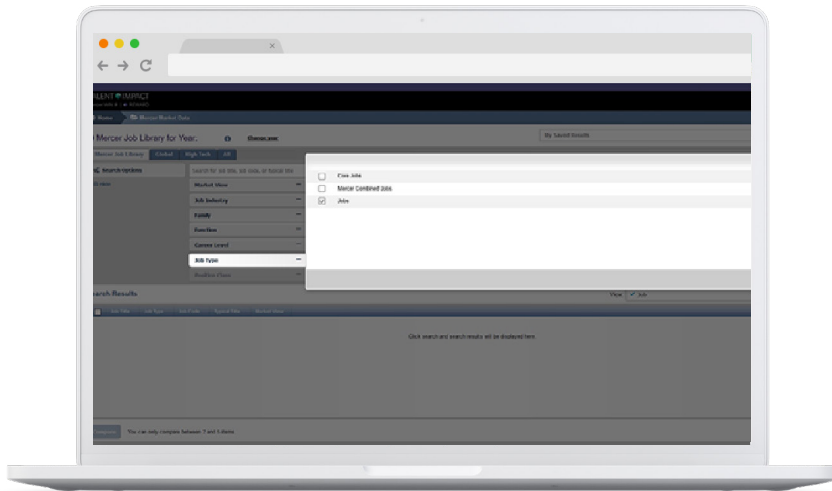
选择合适的职业等级来关注贵公司不同的雇员群体。



Mercer WIN[®]

美世市场数据——筛选条件 (职位类型)

职位类型筛选标准是系统中允许您搜索任一职位的另一种新方式，您可以用它检索职位、核心职位、美世合并职位或所有类型。如遇此处未做选择，则默认选择“职位”。



职位类型

核心职位 — 在特定的职业等级下，同一个子部门里所有职位的集合。

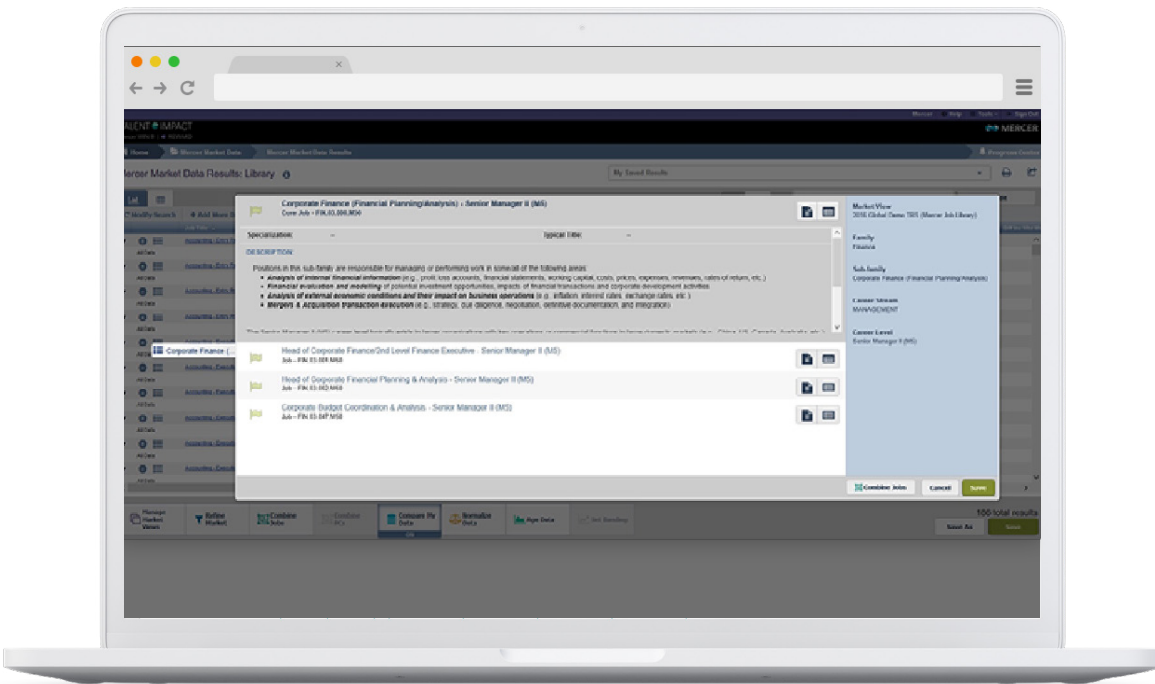
美世合并职位 — 预定义的合并职位。

职位 — 代表特定职业等级、特定工作类型的基本调研结果。

Mercer WIN[®]

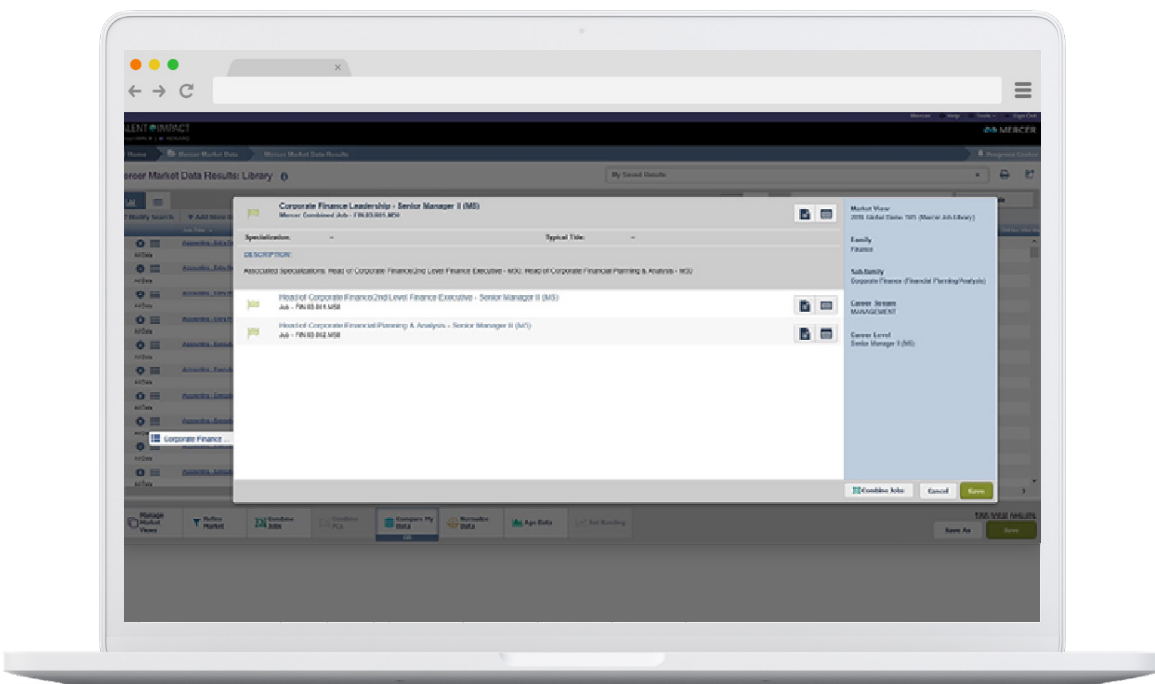
核心职位

核心职位 — 在特定的职业等级下, 同一个子部门里所有职位的集合。



美世合并职位

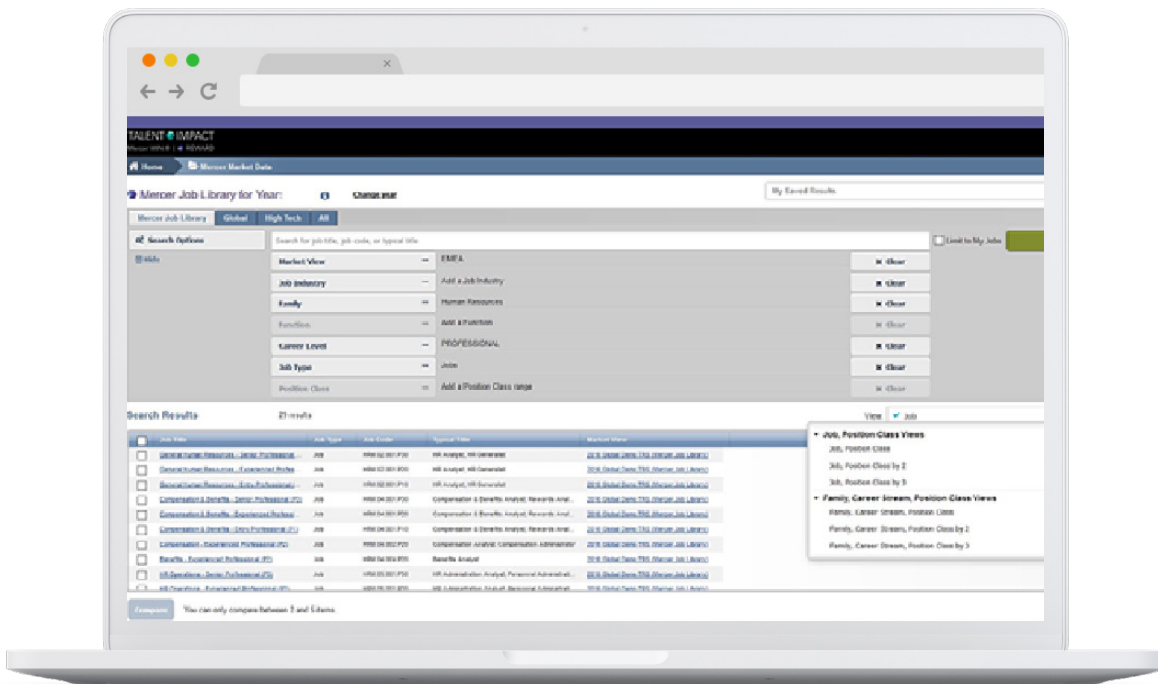
美世合并职位 — 预定义的合并职位。



Mercer WIN®

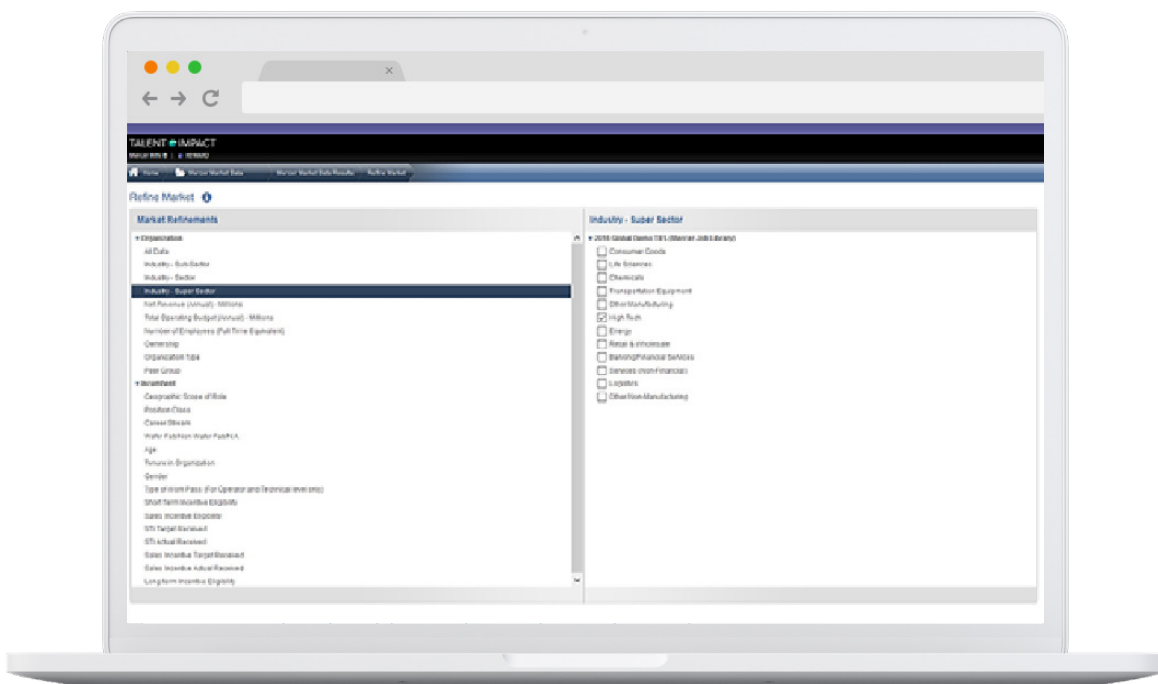
美世市场数据 — 视图

选择不同的视图并创建您自己的模板以便在职位、职级、部门和职业群的数据展示界面间切换。可以添加需要展示的薪酬要素列。



细分市场

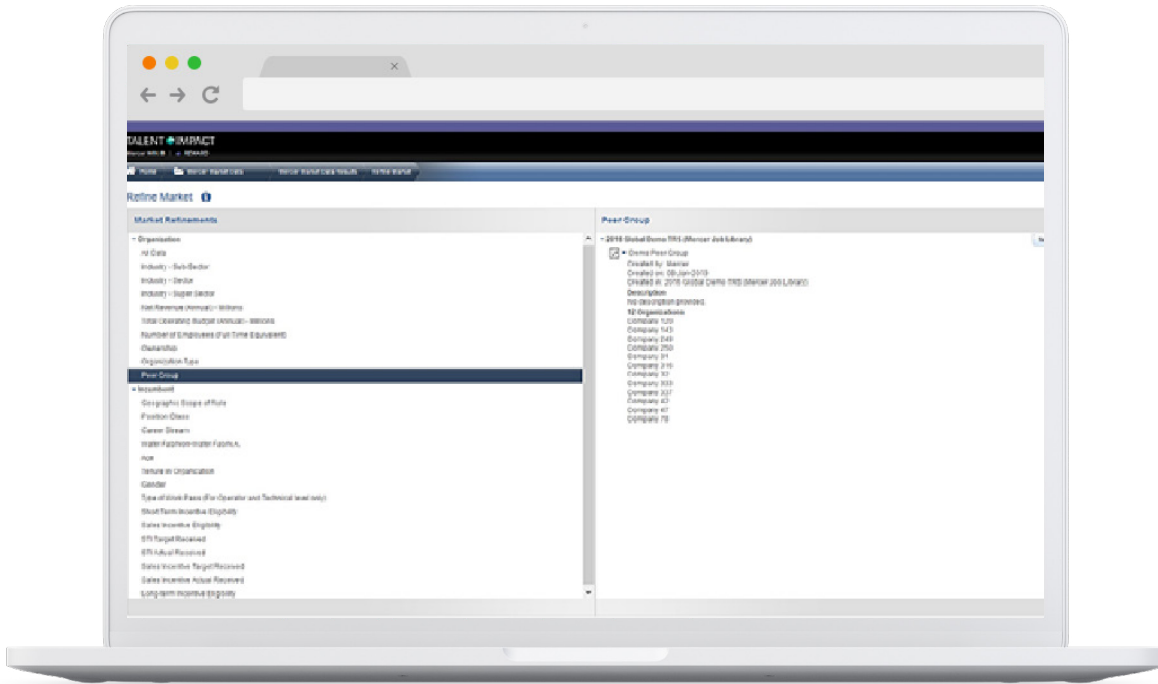
从一组多功能的细分市场数据中选择并生成与贵公司信息或您想分析的职位类型匹配的结果。



Mercer WIN[®]

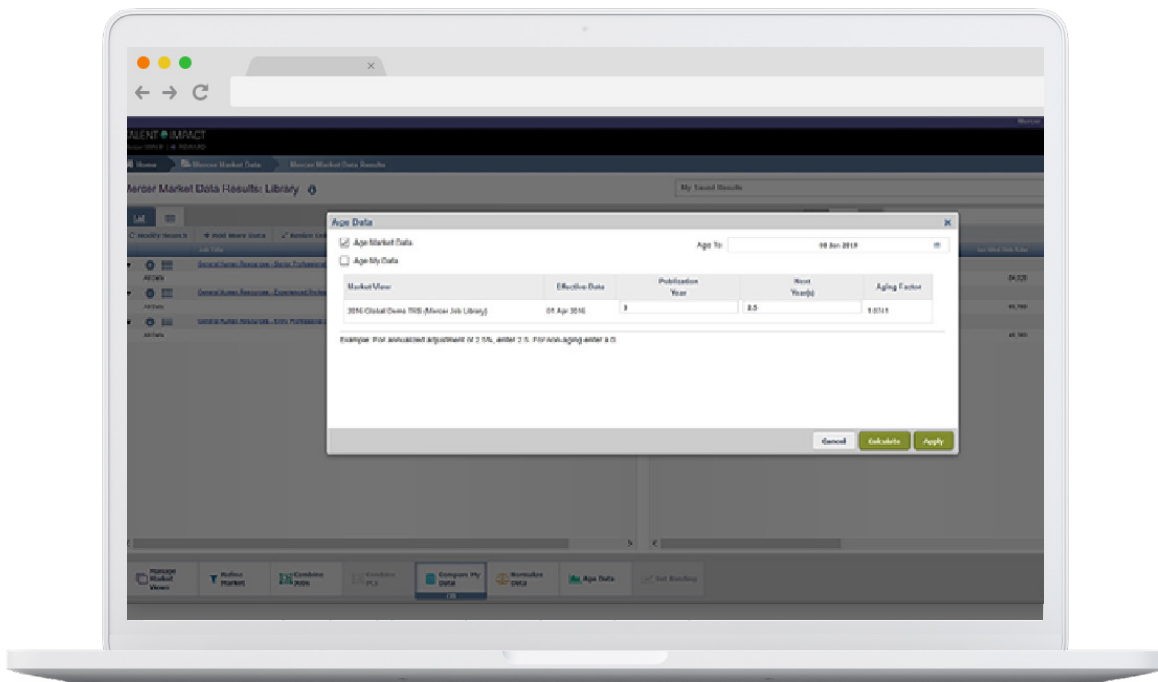
细分市场 — 对比组

为了将您的公司与选定的一组竞争者进行比较，您可以选择一个“对比组”。一个对比组至少需要包含10家公司，其中至少8家属于不同的集团。



数据调整

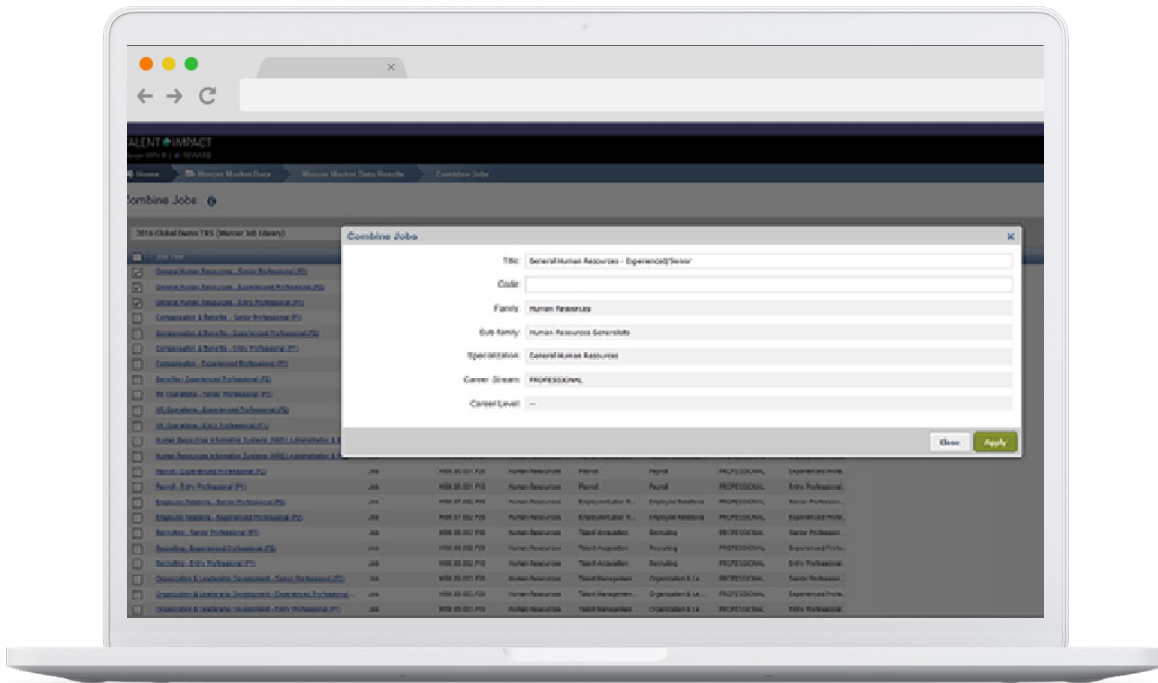
利用基本薪资增长率的中位数或通货膨胀等要素，将调研结果调整到某个时间。



Mercer WIN[®]

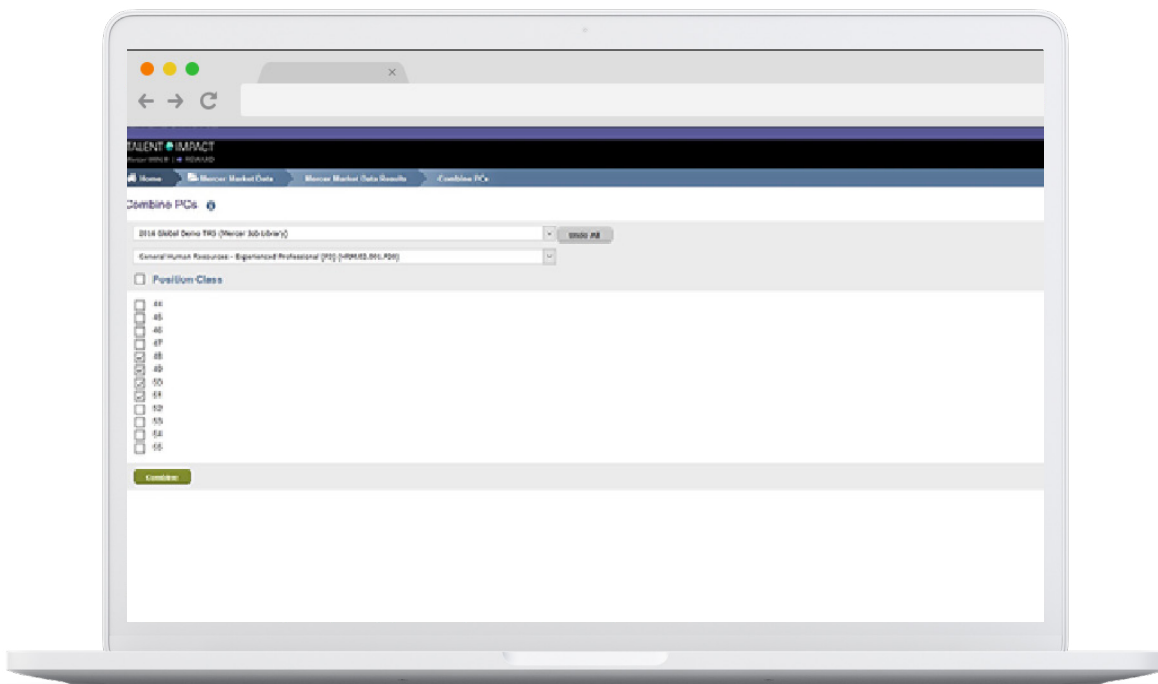
合并职位

合并美世基准职位以便更好地与您的内部等级保持一致或增加数据样本。



合并职级

根据您的需要合并特定职位或整个市场的职级。



想要了解更多信息, 请联系您当地的美世办公室或访问我们的网站:
www.mercer.com/trs