

descubra la

Encuesta de remuneración total





01 | Acerca de Mercer

02 | Acerca de la Encuesta de Remuneración Total (TRS)

03 | Con la potencia de la tecnología

04 | ¿Qué contiene?

05 | Programas y precios

06 | Productos y servicios adicionales

a | Apéndice

Lo mejor del enfoque de Mercer

Cobertura de ubicaciones de TRS 2023



1

Acerca de Mercer

Un vistazo de Marsh McLennan

Somos parte de Marsh McLennan, cuatro compañías (Marsh, Guy Carpenter, Mercer y Oliver Wyman) con un propósito compartido: **marcar una diferencia en los momentos que importan.**

Clientes en

más de 130

países

83,000

colegas a nivel mundial

150 años

de historia de liderazgo e innovación

Una de las compañías de

Fortune 250

~\$20,000 millones

de ingresos anuales



Permitir a los clientes ver el futuro y crecer

Mercer trabaja con sus clientes basándose en la investigación y la experiencia de mercado para abordar cuestiones, resolver problemas y descubrir oportunidades.

Optimización comercial

Reducir costos. Impulsar la eficiencia. Mejorar las experiencias de los empleados. Las compañías enfrentan desafíos significativos en la administración de cambios disruptivos. Necesitan asesores experimentados y soluciones específicas para evaluar el riesgo, tomar medidas informadas e involucrar completamente a su fuerza de trabajo.

Construir para el mañana

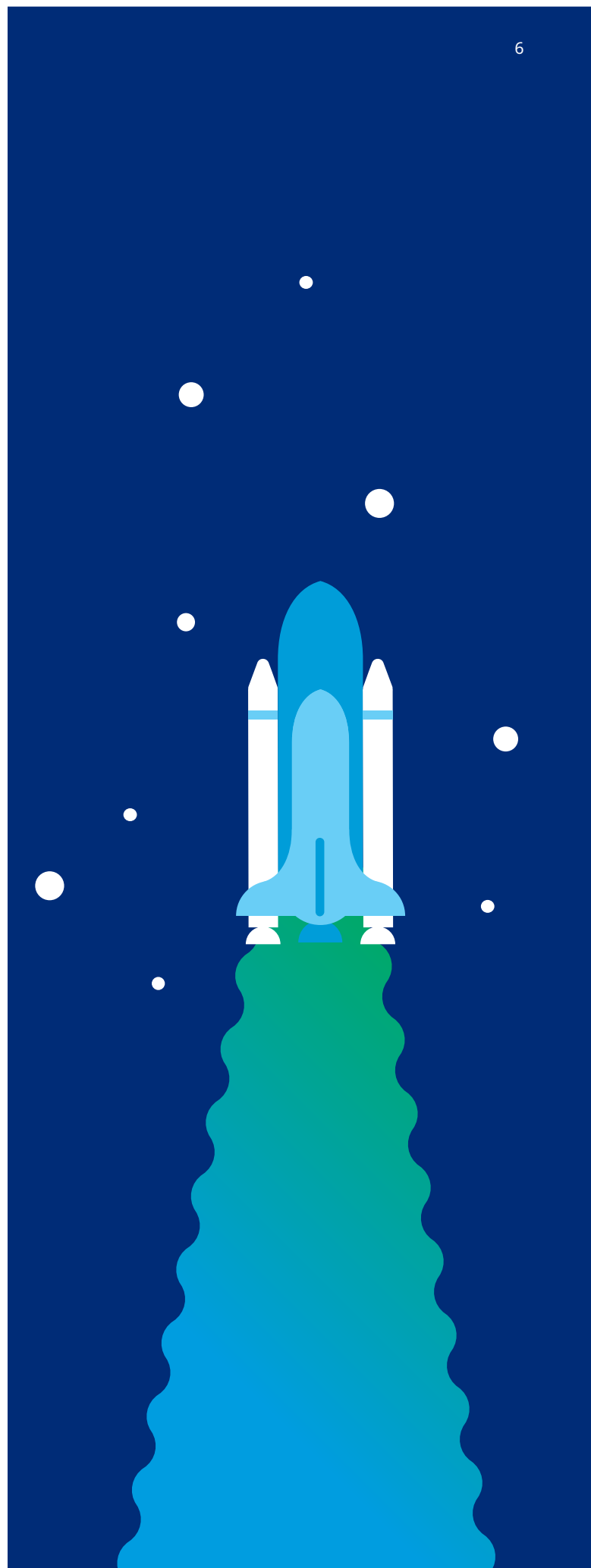
Enfrentar los desafíos futuros significa cambiar la forma de su estrategia comercial y de talento para captar nuevas fuentes de valor. La diversidad de la fuerza de trabajo, las prácticas de trabajo flexibles y la digitalización acelerada serán esenciales para las compañías que busquen transformarse verdaderamente.

Riesgo y gobernanza

Hoy en día, las organizaciones enfrentan una gran cantidad de riesgos para su gente, sus inversiones, sus operaciones y su reputación. Proteger la longevidad de su negocio comienza con mejorar la gobernanza, garantizar el cumplimiento e incorporar la sostenibilidad en su cultura y toma de decisiones.

La agenda de las personas

Su gente es su futuro. Nunca fue tan importante desarrollar una fuerza laboral saludable a través de estrategias inclusivas de salud y bienestar. Para procurarse los mejores talentos, las organizaciones deben diseñar recompensas y trayectorias profesionales atractivas y realizar progresos cuantificables en materia de diversidad, equidad e inclusión.





2

Acerca de TRS

Lo ayudaremos a quedar como un héroe frente a su jefe

Acceda al recurso de datos de remuneración más grande y más completo del mundo para tomar las decisiones correctas en el momento adecuado.



Más de 20

años en el mercado

200,000

encuestas vendidas en
la última década

Más de 1,000

usuarios activos todos
los días



Con TRS, puede hacer lo siguiente:

Comparar pagos

Compare la compensación con los promedios de la industria.

Tomar decisiones fundamentadas y, al mismo tiempo, abordar el cumplimiento y la gestión del riesgo

Tome decisiones de presupuesto y asignación de recursos en función de datos precisos. Cumplir con las leyes laborales y reducir los riesgos legales.

Atraer y retener el talento

Ofrecer paquetes competitivos para atraer a los mejores candidatos y reducir la rotación con una compensación justa.

Aumentar la satisfacción de los empleados y garantizar la equidad

El pago justo conduce a una mayor satisfacción y desempeño laboral. Identifique y rectifique las disparidades de pago para conseguir un lugar de trabajo más equitativo.

Acceder a datos completos

Acceda a información más allá de las cifras salariales, incluidas las tendencias y los beneficios.

Mejorar la reputación

Obtenga una reputación positiva por ofrecer paquetes competitivos.



Lo mejor del enfoque de Mercer¹

Abundancia de datos de calidad

TRS es un líder mundial en datos de compensación para empleados, con un legado de excelencia y más de 20 años de experiencia. En la década pasada, vendió 200,000 copias y tiene más de 1000 usuarios activos² cada día. TRS ofrece la bóveda de encuestas de salarios más grande del mundo, con datos de 45,000 organizaciones y de 20 millones de empleados. Abarca todas las industrias, incluidas la automotriz y de servicios financieros, fabricación, salud y mucho más. TRS proporciona datos completos sobre las políticas de remuneración total, beneficios y compensación. Realice un análisis de referencia de sus paquetes de beneficios en comparación con los estándares de la industria y garantice la competitividad en la atracción de los mejores talentos. TRS garantiza la precisión de los datos mediante procesos de auditoría, validación y monitoreo de calidad.

Dominio de la metodología

Mercer ofrece un sistema integral de evaluación de puestos y un solo catálogo de puestos global. El sistema de evaluación de puestos, conocido como Sistema Internacional de Evaluación de Puestos (IPE, por sus siglas en inglés), proporciona a las organizaciones un enfoque consistente y estandarizado para evaluar y asignar valores a los puestos en todo el mundo. El catálogo de puestos único global, conocido como Catálogo de Puestos de Mercer, ofrece una amplia selección de puestos con descripciones completas y una estructura de codificación única. Este catálogo garantiza la coherencia, simplifica la comparación de datos y mejora la transparencia en el análisis y la evaluación de puestos. En conjunto, el sistema de evaluación de puestos y el catálogo de puestos global ofrecen a las organizaciones un enfoque confiable y fundamentado para establecer niveles de compensación competitivos y equitativos a escala global.

¹ Consulte el Apéndice para obtener los detalles de las características y ventajas más destacadas del producto.

² Usuarios en Mercer WIN®, la plataforma de entrega de resultados de encuestas.





Con la potencia de la tecnología

Mercer ofrece una experiencia perfecta a través de nuestra herramienta de participación en encuestas en línea llamada Mercer Data Connector. Con el 40 %¹ del trabajo ya realizado, los participantes pueden ahorrar tiempo y esfuerzo mediante una carga de datos más fácil. El algoritmo patentado de la herramienta sugiere opciones de homologación de puestos, lo que elimina la búsqueda manual. Los datos de compensación se pueden importar con solo cargar un archivo, lo que elimina la necesidad de ingresar datos manualmente. La validación instantánea de los datos garantiza presentaciones de alta calidad, lo que, a su vez, produce resultados precisos de las encuestas. El seguimiento en tiempo real proporciona visibilidad del progreso del envío y la delegación incorporada permite acceder de forma segura a conjuntos de datos específicos. Además, los resultados de la encuesta TRS se entregan en línea a través de Mercer WIN, una plataforma integral para acceder y analizar datos con facilidad. Ofrece una gran variedad de parámetros, informes personalizables y una interfaz de usuario intuitiva, todo incluido en el precio de una sola encuesta.



Elevamos su éxito

En Mercer, nos comprometemos a mejorar sus experiencias y a superar sus expectativas. Nuestra filosofía de servicios profesionales se centra en comprender y abordar de forma proactiva sus necesidades únicas. Asociarse con nosotros significa iniciar un proceso hacia el éxito, en el que no solo respaldamos sus objetivos, sino que los aceleramos. Priorizamos un enfoque liderado por el cliente para elaborar los productos y buscamos e incorporamos de forma activa comentarios valiosos de los clientes en cada etapa. Ya que ponemos a nuestros clientes primero, nos aseguramos de que los productos no solo cumplan con sus expectativas, sino que las superen. Su voz nos guía a fin de que podamos ofrecerle las mejores soluciones para su éxito.



Privacidad de los datos

La información es el alma de Mercer y comprendemos la creciente importancia del tema de la confidencialidad de los datos. Es el centro de todo lo que hacemos. Para proteger los datos de nuestros clientes de forma apropiada, tenemos un enfoque de “defensa a fondo” a fin de proteger nuestra red, junto con políticas, procedimientos y controles rigurosos. Priorizamos la confidencialidad de los datos de los clientes y adoptamos las medidas adecuadas en nuestra tecnología, procesos y metodología de las encuestas. Mantener y proteger los datos de los clientes es de suma importancia para nosotros y estamos comprometidos con garantizar la confidencialidad y la integridad de estos.

¹ Descargo de responsabilidad: Cuando participe por segundo año en TRS podrá ahorrar tiempo y dinero gracias a un envío parcialmente completado en función de la información ingresada antes. El porcentaje del progreso del envío de datos completado, como se proporciona, es una estimación y puede variar según las circunstancias individuales del cliente. Los factores como el tamaño de la organización, la complejidad de las políticas de RR. HH. y la integridad de la presentación en la versión anterior de la encuesta pueden afectar el progreso general. Esta cifra constituye una indicación general y se debería considerar como una estimación aproximada, en lugar de una medición exacta de la finalización.

Aproveche el recurso de datos de remuneración más grande y completo del mundo

La TRS proporciona información detallada sobre compensaciones y beneficios de forma constante en todas las zonas geográficas.

La encuesta sirve como una herramienta crucial para establecer prácticas de compensación justas y competitivas en el mercado laboral.

50,000

organizaciones participantes¹

400,000

puestos en todos los niveles

20

años en el mercado

140

ubicaciones en todo el mundo²

25,000,000

titulares en todo el mundo



¹ Lista de participantes de la encuesta disponible a pedido. Comuníquese con el representante local de Mercer.

² Consulte el Apéndice para conocer la cobertura de ubicaciones de TRS 2023 y la cantidad de organizaciones participantes en cada una.

Sea parte de nuestra comunidad de clientes satisfechos



El año 2023 es otro en el que participo en la encuesta salarial. El uso de la plataforma es muy simple e intuitivo; me ahorra tiempo. Por ahora, no cambiaría nada. Gracias.

Es la primera vez que he usado Mercer Data Connector y el proceso de recopilación de información fue muy práctico. En general, sigo recomendando Mercer a mis colegas.

Utilizo otros consultores de proveedores de datos y Mercer es el más fácil de usar y el que recomendaría a otros profesionales de C&B.

Me gusta especialmente el archivo de exportación en la validación, que solo descargas, modificas, guardas y vuelves a carga para cerrar la consulta.

Gracias a las mejoras frecuentes que se realizan en la herramienta.

Esta es la primera vez que realizo la encuesta; es muy internacional y de gran calidad.





3

Con la potencia de la tecnología

Cargue datos sin problemas con la ayuda de la herramienta intuitiva de envío de datos de encuestas en línea

Mercer Data Connector

Nuestro envío de datos de encuestas en línea seguro llamará su atención:

El 40 % del trabajo ya realizado¹

Ahorre tiempo a partir del segundo año. Como participante de TRS, su presentación se completará parcialmente¹ en función de la información ingresada antes. Comience con ventaja y avance más rápido.

Seguimiento en tiempo real

Manténgase actualizado gracias a la visibilidad instantánea del progreso de las presentaciones de la organización en todas las entidades individuales. Mantenga el curso de los plazos de participación en todas las ubicaciones.

Delegación incorporada

Tiene la flexibilidad de delegar de forma segura el acceso a conjuntos de datos específicos y controlar quién puede ver los datos sensibles por región, país o unidad de negocio.

Obtenga ayuda con la homologación de puestos

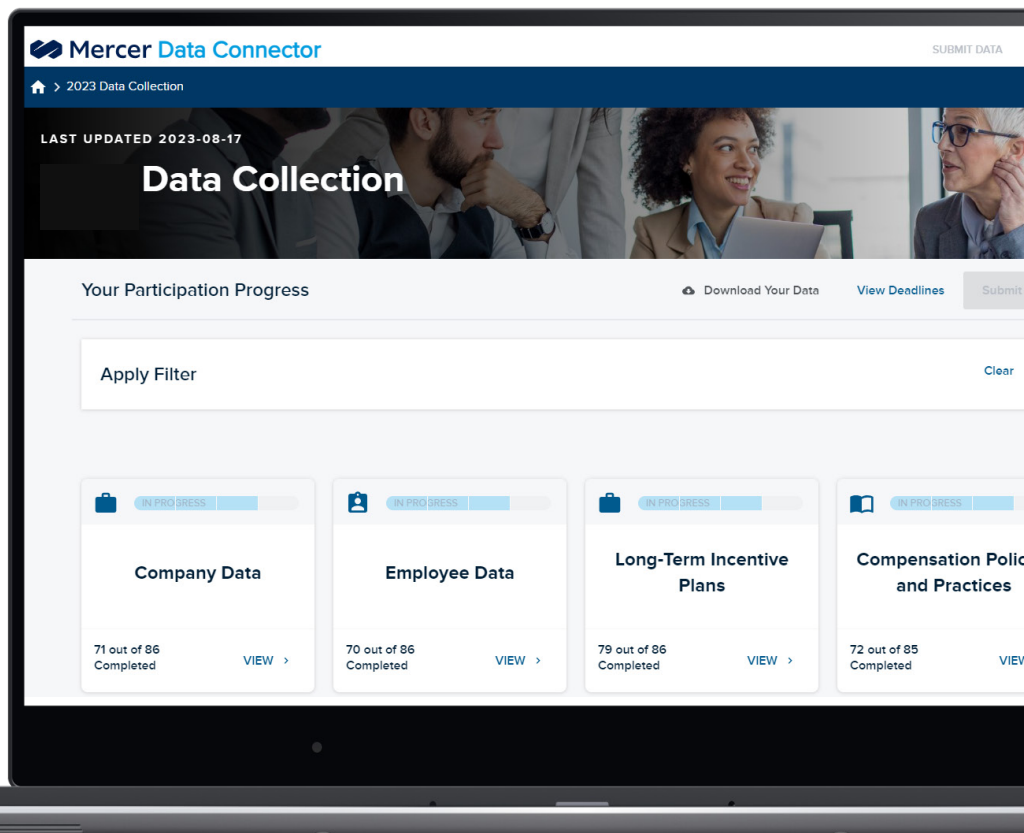
El algoritmo patentado sugiere opciones de homologación, lo que le permite ahorrar el esfuerzo de buscar a mano en el catálogo de puestos.

Importación de datos sin problemas

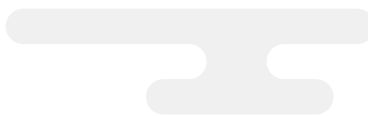
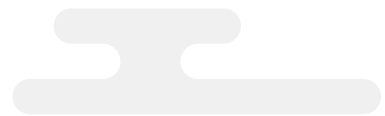
Importe fácilmente los datos de compensación con solo cargar un archivo. Disfrute de una experiencia fluida que elimina la necesidad de ingresar los datos manualmente.

Validación de datos instantánea

Genere un impacto positivo inmediato. La validación de datos instantánea le permite detectar de forma automática cualquier error en la presentación, lo que garantiza que las presentaciones no tengan errores y los resultados de las encuestas sean de la más alta calidad.



¹ Descargo de responsabilidad: El porcentaje del progreso del envío de datos completado, como se proporciona, es una estimación y puede variar según las circunstancias individuales del cliente. Los factores como el tamaño de la organización, la complejidad de las políticas de RR. HH. y la integridad de la presentación en la versión anterior de la encuesta pueden afectar el progreso general. Esta cifra constituye una indicación general y se debería considerar como una estimación aproximada, en lugar de una medición exacta de la finalización.



Programa Global de Adquisición de Datos (GDAP)

¿Participan todas las regiones? Pruebe nuestra experiencia optimizada de participación en encuestas para organizaciones operativas a nivel mundial.

La solución del Programa Global de Adquisición de Datos ofrece la oportunidad de proporcionar datos de remuneración a nivel global y le permite coordinar de forma centralizada los datos de su organización y el envío de las nóminas de empleados.

Una fecha límite, una plantilla y un representante dedicado de Mercer que lo ayudará durante el proceso. ¡Eso es a lo que llamamos ahorrar tiempo! Leer [aquí](#).

Employee Data

Data Submission Management

Test Poland (PL) X

Mercer Data Connector cleans and validates your data in real-time. Now, before your data can be submitted, please review the details below. You can make edits by clicking into each section or click the individual Validate button to start finalizing your data submission. Click "Go to Validations" to review all your data validations in one place. We recommend that you review all validations before submitting your data. Once your data is submitted, Mercer will complete a final submission cleaning and contact you with questions.

Employee Data

UPLOADED EMPLOYEES VS FTEs • UPLOAD MORE EMPLOYEES

Category	Count
Uploaded Employees	815
Fulltime Equivalents	900

⚠️ The number of uploaded employees is less than specified FTEs. Please upload more employees.

DISTRIBUTION OF EMPLOYEES • VALIDATE

815 Employees

Category	Percentage
Data has been manually excluded	0.0%
Data quality is sufficient for submission	96.3%
Data has errors and will be excluded via automatic Mercer Default Actions	3.7%

Job Match Data • VALIDATE

JOBS BY INDUSTRY

Industry	Count
Cross Industry	426
Education	303
Life Sciences	388
Financial Services	1
Agriculture	14
High Tech	1

JOBS BY CAREER STREAM

Career Stream	Percentage	Count
MANAGEMENT	10.8%	(88)
PARA-PROFESSIONAL	6.0%	(49)
PROFESSIONAL	83.2%	(678)



Experimente todo el potencial de nuestra plataforma de entrega de resultados de encuestas en línea con sus sólidas funciones

Mercer WIN® ¡Más de 1,000 visitantes por día!
Mercer WIN lo ayudará a lograr lo siguiente:

Tener un alcance internacional

Acceda a los datos de encuestas de Mercer de manera eficiente: en línea las 24 horas del día, los 7 días de la semana, desde cualquier lugar del mundo.

Tomar decisiones basadas en datos

Analice los datos en función de diferentes parámetros, como la geografía, la industria y el tamaño de la compañía, lo que le permitirá tomar decisiones fundamentadas sobre estrategias de compensación adaptadas a regiones o industrias específicas.

Acceder a información del mercado

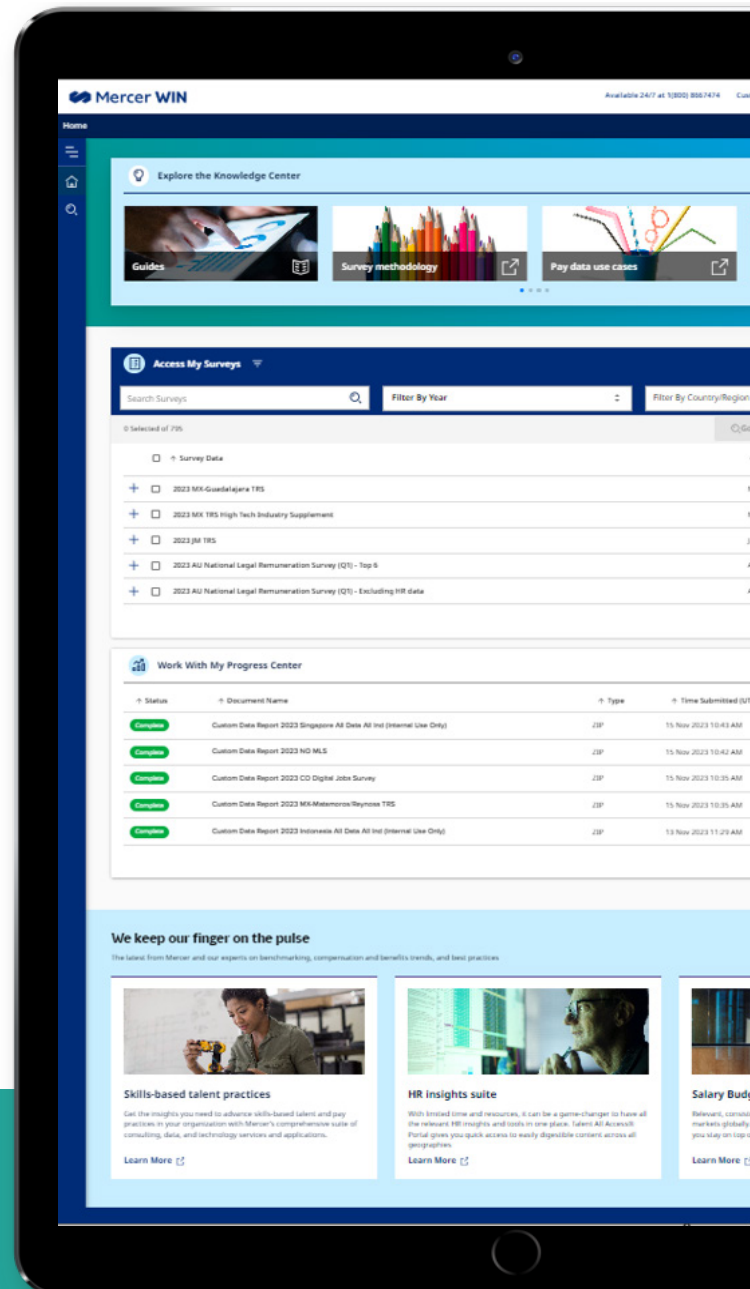
Obtenga una visión completa de las tendencias y los puntos de referencia del mercado para garantizar prácticas de compensación competitivas en su organización.

Cerrar la brecha

Combine fácilmente puestos y clases de posición para representar con precisión a su organización y compare los datos con mercados seleccionados, lo que le permite identificar brechas en su estructura de compensación actual y atraer y retener a los mejores talentos.

Alinear para alcanzar el éxito

Analice y compare sin esfuerzo la estructura con el mercado por familia de puestos, nivel de carrera y clase de posición, lo que lo ayudará a alinear los niveles de puestos y las trayectorias profesionales de su organización con los estándares de la industria.





Mercer WIN

Algunas de las funciones preferidas:



Comparar puestos



Comparar Mis datos con el mercado



Creación de grupo propio de colegas



Limitar los datos a una industria o ubicación específica



Ver datos por puesto o clase de posición



Combinar puestos o clases de posición



Ver datos para puestos similares en grupos, es decir, resúmenes de datos



Descargar toda la encuesta en un archivo Excel



Datos de políticas y prácticas descargables en informes, predefinidos por Mercer



4

¿Qué contiene?

Acceda al paquete completo de compensación para los empleados, desde el salario base hasta la remuneración total y los beneficios.

Salario base

Salario base anual

Salario base mensual

El salario base mensual, sin incluir todas las asignaciones que el incumbente recibe de su organización

Número de meses pagados

La cantidad de veces que el incumbente recibe un salario base mensual en un año completo, incluido el bono fijo/garantizado

Compensación de efectivo total garantizado

Asignación fija anual

Asignación para transporte

La asignación fija mensual para transporte

Asignación basada en puesto/posición

La asignación fija mensual por ocupar una posición

Asignación para comidas

La asignación fija mensual para comidas

Asignación por habilidades

La asignación fija mensual por una habilidad/licencia específica

Otra asignación mensual

Otra asignación fija mensual no mencionada anteriormente

Compensación total en efectivo

Efectivo variable anual

Bono Variable

Todos los pagos asociados con el desempeño individual, de equipo o corporativo

Bono de incentivo de ventas

Todos los pagos asociados con el logro de ventas

Otra bonificación

Todos los pagos asociados con otro esquema de bonificaciones

Compensación total directa

Incentivos de largo plazo

- Acciones/stock
- Acciones restringidas
- Acciones/Opciones sobre acciones
- Compartir los derechos de apreciación
- Efectivo a largo plazo

Remuneración total

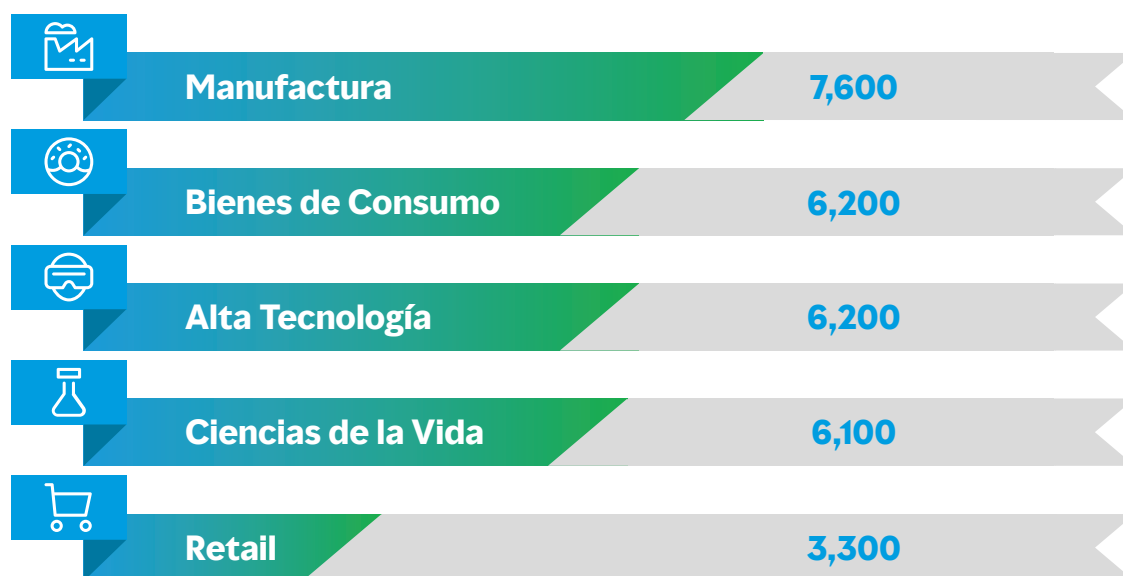
Beneficios clave

- Valuación del plan de pensiones
- Valuación del auto de la compañía
- Seguro de salud
- Médico privado
- Seguro de accidentes
- Seguro de vida
- Préstamo personal
- Vacaciones adicionales



Obtenga una visión general completa de las industrias que le interesan y seleccione entre una diversa variedad de puestos

Las cinco industrias principales representadas a nivel mundial según la cantidad de organizaciones participantes¹



TRS abarca puestos en las siguientes familias de trabajos:

- Administración, Instalaciones y Secretariado
- Comunicaciones y Asuntos Corporativos
- Construcción
- Creatividad y Diseño
- Servicio al cliente y Operaciones del Centro de Contacto
- Análisis de Datos/Almacenamiento e Inteligencia de Negocios
- Ingeniería & Ciencias
- Finanzas
- Administración General
- Servicios de Salud/Farmacía



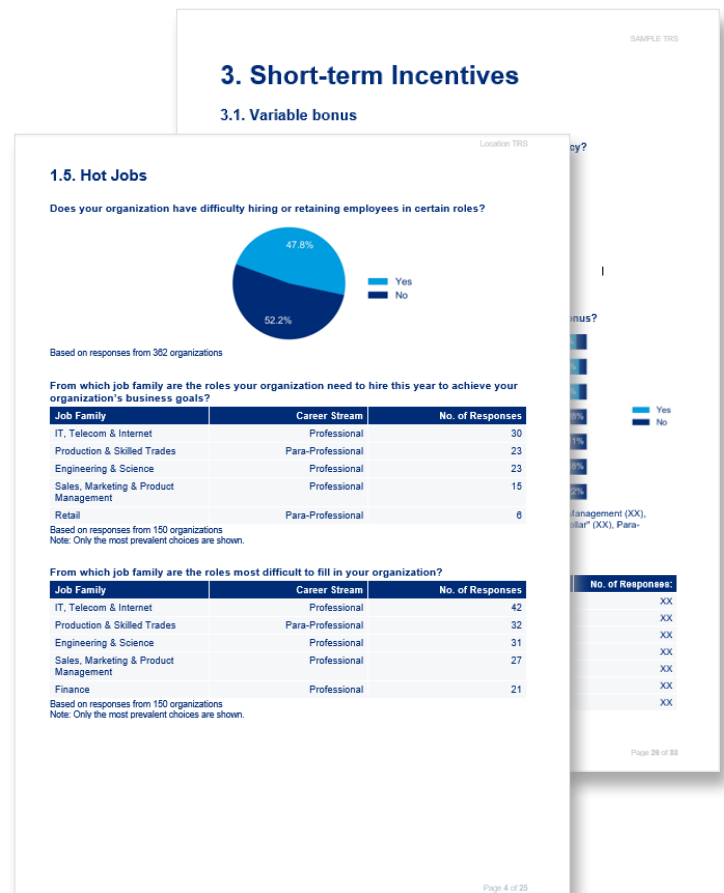
- Hotelería (Servicio de Comida y Alojamiento)
- Recursos Humanos
- TI, Telecomunicaciones e Internet
- Legal, Cumplimiento y Auditoría
- Producción y Oficios Calificados
- Gestión de Proyectos/Programas
- Gestión de Calidad
- Gestión de Bienes Raíces, Desarrollo de Propiedades e Inversión
- Gestión de Productos, Ventas y Marketing
- Cadena de Suministro
- Servicios de Transportación

¹ Datos al 2023. La lista de participantes de la encuesta, incluida la información del sector, está disponible previa solicitud. Comuníquese con el representante local de Mercer.

Aproveche nuestros informes listos para usar

Libere el poder de nuestros informes listos para usar¹. Cada uno está diseñado para enfocarse en información valiosa específica:

- Un **Resumen**, el punto de partida para la encuesta que proporciona información general sobre el tamaño de la base de datos de la encuesta, así como el perfil de las organizaciones participantes, incluidos el sector, la nacionalidad de la organización matriz, los ingresos y el empleo. Este informe también ofrece una visión general de las tendencias de pago del mercado en relación con el año anterior.
- **Informes de políticas y prácticas** con un resumen de las políticas de remuneración de las organizaciones: previsiones del presupuesto salarial, combinación de compensaciones por grupos de empleados, prácticas de incentivos a corto y largo plazo, y beneficios.
- **Tendencias interanuales** que comparan tendencias en sueldo y compensación de efectivo para puestos de referencia y clases de posición con los datos del año pasado, analizando a nivel de titular, organización/puesto y organización/mercado, e incluso los datos de mercado reales y regresivos.
- Informe de **Datos de mercado reales y regresivos** para puestos de referencia, puestos principales, puestos combinados de Mercer y clases de posición en formato Excel, lo que permite filtrar y recuperar datos fácilmente. Incluye información resumida y detallada sobre compensaciones, así como datos ponderados por titular y organización.



Acceda a todos los informes directamente desde Mercer WIN para aprovechar sin problemas una gran cantidad de información valiosa.

Vea el [Informe de muestra](#) para mejorar su comprensión.

¹ La lista presentada de informes listos para usar no es exhaustiva y solo enumera algunos seleccionados con fines ilustrativos. Para obtener una lista completa de los informes, comuníquese con el representante local de Mercer.

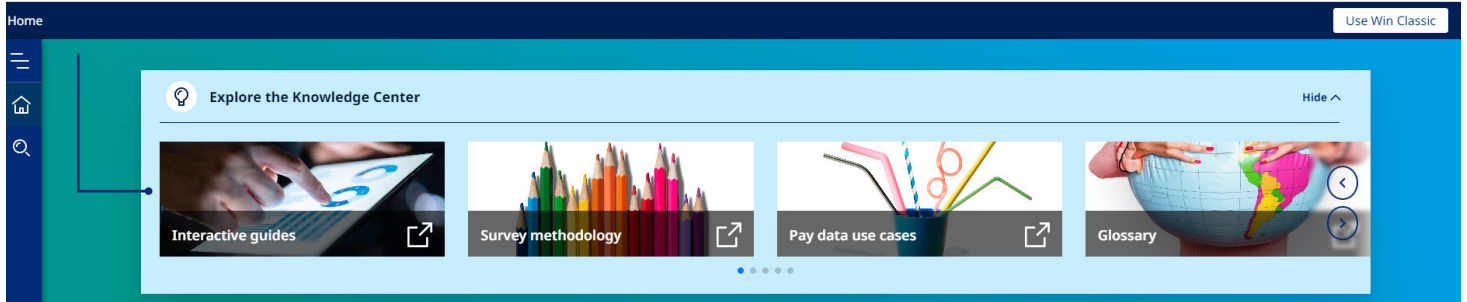
Descubra opciones ilimitadas de análisis personalizados

Mercer WIN ofrece todas las potentes funciones que a los clientes les encantan, junto con una interfaz de usuario moderna e intuitiva.

Materiales de habilitación de usuarios fáciles de acceder, disponibles en diversos formatos para adaptarse a las diferentes preferencias de aprendizaje.

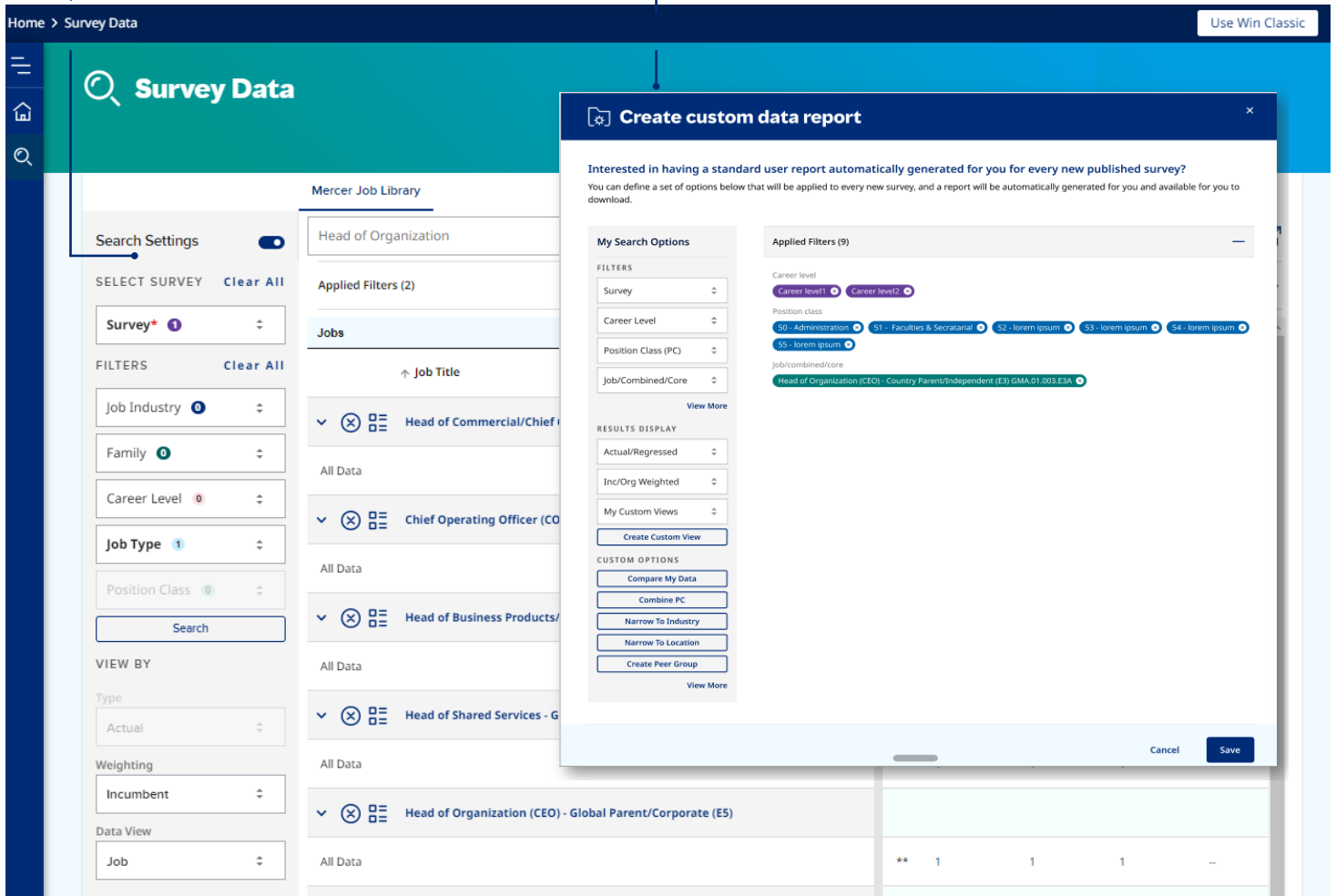


Available 24/7 at 1(800) 8667474 Customer Service Resource Center EN KS



Todas las opciones de búsqueda en un menú de barra lateral.

Opciones de personalización de datos ilimitadas y sin costo adicional.






5

Programas y precios

Eche un vistazo a nuestros programas y precios, y comuníquese con nosotros.

Revise la información sobre programas y precios en shop.mercer.com.



Complete el [formulario en línea](#) y nuestro consultor local se comunicará pronto con usted.

Alerta de ofertas masivas:

Precios insuperables para pedidos de múltiples ubicaciones o de varios años

El [Programa de membresía de TRS de Mercer](#) mejora el valor de los servicios de información que proporcionamos. Convertirse en miembro desbloquea una tarifa con descuento, así como una relación personal con el cliente. Nos asociamos con usted para cumplir con sus objetivos organizacionales.

El paquete de membresía global de TRS potencia su acceso a los datos y ofrece un increíble descuento del 50 % o más para obtener información desde todas las ubicaciones en el mundo. Explore la oferta [aquí](#) y mejore su proceso de toma de decisiones hoy mismo.

¿Aún no está listo para revolucionar el mundo? Conozca los precios preferenciales del paquete regional de TRS para obtener información sobre varias ubicaciones de su elección.

¿Desea ahorrar más? Cierre el trato con un compromiso de varios años y descubra un descuento exclusivo en bonificaciones como prueba de nuestra asociación duradera.





6

Productos y servicios adicionales

Obtenga más información sobre la compensación de los empleados específica de una industria con los Suplementos de la industria

Los suplementos de la industria son un complemento¹ de las Encuestas de Remuneración Total existentes, y le ofrecen datos de remuneración de determinados puestos específicos de la industria.

Se reportan datos de remuneración total, que cubren salario base, pago variable, pagos en efectivo garantizados, ILP y beneficios publicados en todos los mercados. ¡La programación es la misma que para la TRS, así que no hay necesidad de pasos adicionales!



Los Suplementos de la industria están disponibles en 70 países² y se concibieron para organizaciones que necesitan datos a fin de usarlos en trabajos específicos de la industria. Industrias que se abarcan:



Automotriz



Digital



Educación



Energía y Minería



Ingeniería y construcción



Servicios financieros y seguros



Salud



Alta tecnología y telecomunicaciones



Hotelería



Ciencias de la vida



Logística



Servicios Profesionales



Bienes Raíces



Retail



SSC/BPO

→ Visite nuestro [sitio web](#) y conozca más acerca de la oferta de suplementos de la industria de Mercer.

¹ Cada Suplemento se vende por separado y no está incluido en el precio de TRS.

² La disponibilidad del producto puede variar según la ubicación. Visite nuestro [sitio web](#) para obtener más información.

Disfrute de una asistencia personalizada diseñada para satisfacer sus necesidades únicas

Nuestras ofertas de soluciones analíticas complementan su encuesta de remuneración total para obtener mejores resultados.

Mercer ofrece un equipo de expertos dedicados, que pueden trabajar como una extensión de su equipo para ayudar con la participación en la encuesta y la oferta de valoraciones monetarias de puestos en el mercado/análisis comparativos.

Obtenga ayuda para comparar su política de compensación con el mercado y realizar un análisis de este con la consultoría de Mercer y análisis customizados; todo puede proporcionarse basándose en la industria general, la industria específica o un mercado seleccionado.

Corte de datos de políticas y prácticas de grupo de colegas o de la industria: Obtenga información sobre las políticas de revisión de salarios y beneficios de la competencia gracias a un Informe de prácticas y políticas de corte de grupo de colegas o de la industria.

→ [Obtenga más información](#) sobre nuestros servicios de soluciones analíticas.



Descubra una amplia gama de soluciones de consultoría

Inicie un proceso transformador con los servicios de consultoría de Mercer. Mejore la experiencia de los empleados de su organización a través de estrategias personalizadas de compensación y beneficios.

Nuestros consultores expertos tienen una mezcla de perspectivas de la industria y soluciones innovadoras para optimizar los programas de compensación, lo que garantiza que su fuerza de trabajo prospere en un entorno que los valora y los motiva.

Compensación y políticas

- Compensación total
- Revisión del paquete de remuneración
- Remuneración para ejecutivos
- Revisión de beneficios
- Diseño de incentivos
- Diseño de bandas salariales
- Criterios de Comparación
- Inicio del pago
- Revisión/diseño de la póliza de permisos
- Trabajo flexible

Estructura y puestos de la organización

- Arquitectura de puestos
- Evaluación del puesto (IPE)
- Evaluación rápida de la posición
- Descripción del puesto
- Diseño de la estructura de grados

Análisis de la fuerza de trabajo

- Métricas/paneles de RR. HH.
- Selección de sitios
- Análisis de referencia estratégico de la planificación de la fuerza de trabajo
- Equidad de pago
- Salario mínimo





a

Apéndice

Lo mejor del enfoque de Mercer

Abundancia de datos de calidad

Un legado global de distinción: TRS, con una presencia mundial que abarca continentes, durante más de 20 años, ha combinado la tecnología de vanguardia con un legado de excelencia. En la década pasada, TRS vendió 200,000 copias y tiene más de 1000 usuarios activos¹ cada día.

Navegue por nuestra sólida bóveda de encuestas salariales: TRS es el recurso de datos de compensación para empleados más grande y completo del mundo, con datos de 45,000 organizaciones participantes sobre 20 millones de empleados y con referencias a 400,000 funciones. Consulte el Apéndice para ver la lista de ubicaciones en las que se ofrece la encuesta y la cantidad de organizaciones participantes en cada una².

Todas las industrias: La encuesta TRS abarca los datos de organizaciones participantes³ provenientes de todo tipo de industrias, ya que la encuesta tiene como objetivo recopilar datos sobre las prácticas de compensación y beneficios en diferentes sectores. Se incluyen una gran variedad de sectores como las industrias automotriz, financiera y de servicios profesionales, ciencias de la vida, fabricación, tecnología, salud, energía, bienes de consumo, retail, telecomunicaciones, ingeniería y construcción, hotelería y muchas más.

Datos de remuneración total: TRS ofrece datos que abarcan el paquete completo de compensación para los empleados, desde el salario base hasta la remuneración total y los beneficios.

Datos de políticas y prácticas: Además de los datos de compensación, TRS ofrece amplios datos sobre las políticas de remuneración de las organizaciones, que incluyen previsiones presupuestarias salariales, mezcla de compensación por grupos de empleados, prácticas globales y locales de incentivos a corto y largo plazo, así como beneficios como seguro médico, seguros, jubilación, vacaciones, automóviles y mucho más.

¹ Usuarios en Mercer WIN, la plataforma de entrega de resultados de encuestas.

² Datos del 2023.

³ Lista de participantes de la encuesta disponible a pedido. Comuníquese con el representante local de Mercer.





Valor de los beneficios: Realice un análisis de referencia de sus paquetes de beneficios en comparación con los estándares de la industria. Garantice la competitividad para atraer y retener a los mejores talentos. Mediante la obtención de las perspectivas sobre las tendencias y los valores de beneficios prevaletentes, podrá adaptar los paquetes para cumplir con las expectativas de los empleados, lo que aumentará la satisfacción laboral y la moral. En TRS, el proceso de valuación de beneficios se lleva a cabo desde la perspectiva del valor del empleado, en lugar del costo del empleador. El valor del empleado refleja el monto del salario bruto que se requiere para adquirir un beneficio equivalente en el mercado con el fin de reemplazar el beneficio que proporciona el empleador.

Aseguramiento de la calidad

Auditoría y validación de los datos: Comienza con la autovalidación de datos realizada por cada uno de los participantes de la encuesta durante el proceso de envío de datos, seguido por el meticuloso proceso de limpieza de datos de Mercer para garantizar la precisión y la confiabilidad de los datos de la encuesta.

Supervisión de calidad: El proceso de supervisión de la calidad de las encuestas se basa en tres dimensiones: calidad e integridad de los datos, estabilidad de los datos y consistencia de los datos, lo que garantiza que usted reciba datos de la más alta confiabilidad.

Dominio de la metodología

Sistema de evaluación de los puestos: El Sistema Internacional de Evaluación de Puestos (IPE) de Mercer ofrece a las organizaciones un enfoque coherente y estandarizado para evaluar y asignar valores a los puestos de manera global. Permite realizar un análisis de referencia de los estándares de la industria, alinearse con la estrategia comercial y facilitar la movilidad transfronteriza. El IPE de Mercer se adapta a las condiciones locales, lo que garantiza evaluaciones justas y equitativas, a la vez que ayuda en la toma de decisiones fundamentada para la administración del talento y la remuneración a escala internacional. El sistema facilita las comparaciones de puestos dentro de una compañía, así como entre compañías e industrias. Permite realizar comparaciones precisas entre puestos, ya que los títulos por sí solos pueden ser engañosos.

¿Por qué es mejor?: El IPE se reconoce por su coherencia global, alineación estratégica y adaptabilidad a las condiciones locales. La precisión en la evaluación de los puestos y en la facilitación de la movilidad del talento son notables.

Clase de posición: Cada puesto en el catálogo de puestos de Mercer tiene una evaluación IPE (del inglés International Position Evaluation, sistema de evaluación internacional de puestos) de Mercer correspondiente que da como resultado una clase de posición (PC, por sus siglas en inglés). El uso de las PC garantiza la coherencia global y un marco estandarizado y alineado de forma estratégica para evaluar las funciones. Esta claridad en la jerarquía de puestos y la precisión en la evaluación mejoran la exactitud y la relevancia de los datos de la encuesta de salarios. Las PC del IPE de Mercer contribuyen a lograr un enfoque confiable y fundamentado para que las organizaciones puedan establecer niveles de compensación competitivos y equitativos a nivel mundial.

¿Por qué es mejor?: Garantiza la exactitud en la evaluación del tamaño y el impacto únicos de cada puesto. Este enfoque habilita una compensación adaptada y equitativa, que reconoce las distintas contribuciones de cada función. Las PC reconocen la verdadera magnitud de las responsabilidades individuales de los puestos.





Catálogo de puestos único global: Catálogo global y coherente para las encuestas de compensación y beneficios de Mercer (Catálogo de Puestos de Mercer) que proporciona un enfoque global para el análisis y el catálogo de puestos. Una amplia selección de puestos proporciona descripciones completas y una estructura de codificación única, que permite llevar a cabo una revisión completa y exhaustiva de los puestos de su organización y reflejar la calificación interna.

¿Por qué es mejor?: Garantiza la coherencia, simplifica la comparación de datos y mejora la transparencia. Este enfoque mejora la eficiencia y facilita la coherencia global.

Relaciones claras entre puestos: El Catálogo de Puestos de Mercer ofrece más disponibilidad de datos gracias a la funcionalidad de implementación en Mercer WIN, la plataforma de entrega de resultados de encuestas. Las implementaciones conjuntas presentan relaciones más claras entre los puestos. Mercer Job Library presenta dos tipos de Datos Desplegables (roll-ups) Agregados: Core Jobs y Mercer Combined Jobs.

¿Por qué es mejor?: Ofrece la capacidad de ver los datos que reflejan de mejor forma los puestos y los mercados laborales, desde funciones con un alto grado de especialización de una industria hasta combinaciones de puestos relacionados en un grupo de talentos más amplio.

Tecnología

Envío de datos de encuestas en línea: Mercer Data Connector, nuestra intuitiva herramienta de envío de encuestas en línea, permite cargar datos sin problemas. Gracias a que el 40 %¹ del trabajo ya está realizado, puede ahorrar tiempo y esfuerzo como participante de TRS. Nuestro algoritmo patentado sugiere opciones de homologación de puestos, lo que elimina la necesidad de realizar búsquedas manuales. Importe con facilidad los datos de compensación con solo cargar un archivo, lo que elimina la necesidad de ingresar datos manualmente. La validación instantánea de los datos garantiza una presentación de calidad, lo que, a su vez, produce resultados de encuestas de la más alta calidad. El seguimiento en tiempo real proporciona visibilidad del progreso del envío. La delegación incorporada permite acceder de forma segura a conjuntos de datos específicos.

Entrega de resultados de encuestas en línea: Los resultados de TRS se entregan en línea a través de Mercer WIN. La aplicación es una plataforma integral para acceder y analizar datos con facilidad. Ofrece una gran variedad de parámetros, lo que le permite organizar y analizar la información de manera eficiente. Combine puestos y clases de posiciones, compare los datos con los mercados y genere informes personalizados. Mercer WIN, con una interfaz de usuario moderna e intuitiva, es la solución todo en uno que necesita. No hay costos ocultos: todas las opciones de análisis están incluidas en el precio de una encuesta.

¹ Descargo de responsabilidad: Cuando participe por segundo año en TRS podrá ahorrar tiempo y dinero gracias a un envío parcialmente completado en función de la información ingresada antes. El porcentaje del progreso del envío de datos completado, como se proporciona, es una estimación y puede variar según las circunstancias individuales del cliente. Los factores como el tamaño de la organización, la complejidad de las políticas de RR. HH. y la integridad de la presentación en la versión anterior de la encuesta pueden afectar el progreso general. Esta cifra constituye una indicación general y se debería considerar como una estimación aproximada, en lugar de una medición exacta de la finalización.





Mejore sus experiencias

Nuestra filosofía de servicios profesionales tiene integrada una dedicación sincera a comprender y abordar de forma proactiva las necesidades propias de los clientes. Nuestro enfoque no es solo cumplir con las expectativas, sino de superarlas de forma constante, lo que crea un entorno en el que el éxito del cliente no es solo un objetivo, sino una realidad continua. Asociarse con nosotros va más allá de utilizar un producto; es una garantía de que no solo respaldamos su trayectoria hacia el éxito, sino que la aceleramos.

Las opiniones de los clientes son nuestra guía

Mercer prioriza un enfoque liderado por el cliente para elaborar los productos y busca e incorpora de forma activa comentarios valiosos de los clientes en cada etapa. Ya que ponemos a nuestros clientes primero, nos aseguramos de que los productos no solo cumplan con sus expectativas, sino que las superen.

Privacidad de los datos

La información es el alma de Mercer y comprendemos la creciente importancia del tema de la confidencialidad de los datos. Es el centro de todo lo que hacemos. Para proteger los datos de nuestros clientes de forma apropiada, tenemos un enfoque de “defensa a fondo” a fin de proteger nuestra red, junto con políticas, procedimientos y controles rigurosos. Priorizamos la confidencialidad de los datos de los clientes y adoptamos las medidas adecuadas en nuestra tecnología, procesos y metodología aplicados a las encuestas. Mantener y proteger los datos de los clientes es de suma importancia para nosotros y estamos comprometidos con garantizar la confidencialidad y la integridad de estos.

Seleccione entre 140 ubicaciones en todo el mundo

Cobertura de TRS 2023: América*

Ubicaciones	Cant. de participantes
Argentina	516
Bolivia	48
Brasil	1,002
Canadá	1,291
Chile	471
Colombia	507
Costa Rica	180
República Dominicana	104
Ecuador	150
El Salvador	89
Guatemala	140
Honduras	65
Jamaica	21
México	1,025
Nicaragua	50
Panamá	213
Paraguay	45
Perú	358
Puerto Rico	92
Trinidad y Tobago	34
Estados Unidos	3,220
Uruguay	108



* Datos a enero del 2024.

Cobertura de TRS 2023: Asia y el Pacífico*

Ubicaciones	Cant. de participantes
Australia	1,216
Bangladés	104
Camboya	106
China	8,507
Hong Kong	531
India	1,385
Indonesia	566
Japón	1,226
Laos	17
Malasia	668
Mongolia	17
Birmania	72
Nueva Zelanda	363
Pakistán	279
Filipinas	454
Singapur	1,106
Corea del Sur	597
Sri Lanka	109
Taiwán	443
Tailandia	615
Vietnam	634

* Datos a enero del 2024.

Cobertura de TRS 2023: Europa*

Ubicaciones	Cant. de participantes
Armenia	26
Austria	300
Azerbaiyán	43
Bielorrusia	46
Bélgica	430
Bosnia-Herzegovina	47
Bulgaria	492
Croacia	178
República Checa	353
Dinamarca	415
Estonia	134
Finlandia	331
Francia	810
Georgia	44
Alemania	889
Grecia	270
Hungría	298
Irlanda	294
Italia	682
Kazajistán	135
Kirguistán	11
Letonia	190
Lituania	177
Luxemburgo	57
Moldavia	26
Montenegro	18
Países Bajos	563
Macedonia del Norte	38
Noruega	313
Polonia	810
Portugal	557
Rumania	394
Serbia	316
Eslovaquia	215
Eslovenia	105
España	591
Suecia	550
Suiza	476
Turquía	1,738
Ucrania	178
Reino Unido	952
Uzbekistán	49

* Datos a enero del 2024.

Cobertura de TRS 2023: Oriente Medio*

Ubicaciones	Cant. de participantes
Baréin	74
Irán	21
Irak	36
Israel	94
Jordania	201
Kuwait	112
Líbano	62
Omán	85
Catar	107
Arabia Saudita	567
Emiratos Árabes Unidos	660

* Datos a enero del 2024.

Cobertura de TRS 2023: África*



Ubicaciones	Cant. de participantes
Argelia	76
Angola	63
Benín	19
Botsuana	29
Burkina Faso	19
Camerún	37
Chad	11
República Democrática del Congo	27
Egipto	375
Guinea Ecuatorial	8
Esuatini	15
Etiopía	36
Gabón	22
Ghana	117
Guinea-Conakri	18
Costa de Marfil	63
Kenia	139
Liberia	9
Libia	8
Madagascar	20
Malawi	33
Malí	11
Mauricio	22
Marruecos	168
Mozambique	47
Namibia	13
Nigeria	111
República de Congo	18
Ruanda	25
Senegal	43
Sudáfrica	335
Sudán del Sur	8
Sudán	9
Tanzania	56
Togo	19
Túnez	63
Uganda	44
Zambia	49
Zimbabue	24

* Datos a enero del 2024.

