

探索

整体薪酬调研





01 | 关于美世

02 | 关于整体薪酬调研 (TRS)

03 | 技术支持

04 | 调研内容

05 | 时间表和价目表

06 | 其他产品和服务

a | 附录

美世的最佳方法

2023 TRS覆盖范围





1

关于美世

威达信集团 (Marsh McLennan) 概况

美世是威达信集团 (Marsh McLennan) 的全资子公司，我们与兄弟公司——达信 (Marsh)、佳达 (Guy Carpenter) 和奥纬 (Oliver Wyman) 有着共同的目标：**在重要时刻发挥作用。**

客户遍布

130+

国家/地区

83,000

全球员工

150年

领导和创新的历史

入选

《财富》世界250强

公司

约200亿美元

年收入



助力客户展望未来， 实现发展

美世以研究和市场专业知识为基础，与客户合作，以分析问题，解决问题和发现机会。

业务优化

降低成本。提高效率。提升员工体验。公司在应对颠覆性变革时面临着重大挑战。需要经验丰富的顾问和有针对性的解决方案来评估风险，从而采取明智的行动并充分调动员工参与。

为未来做好准备

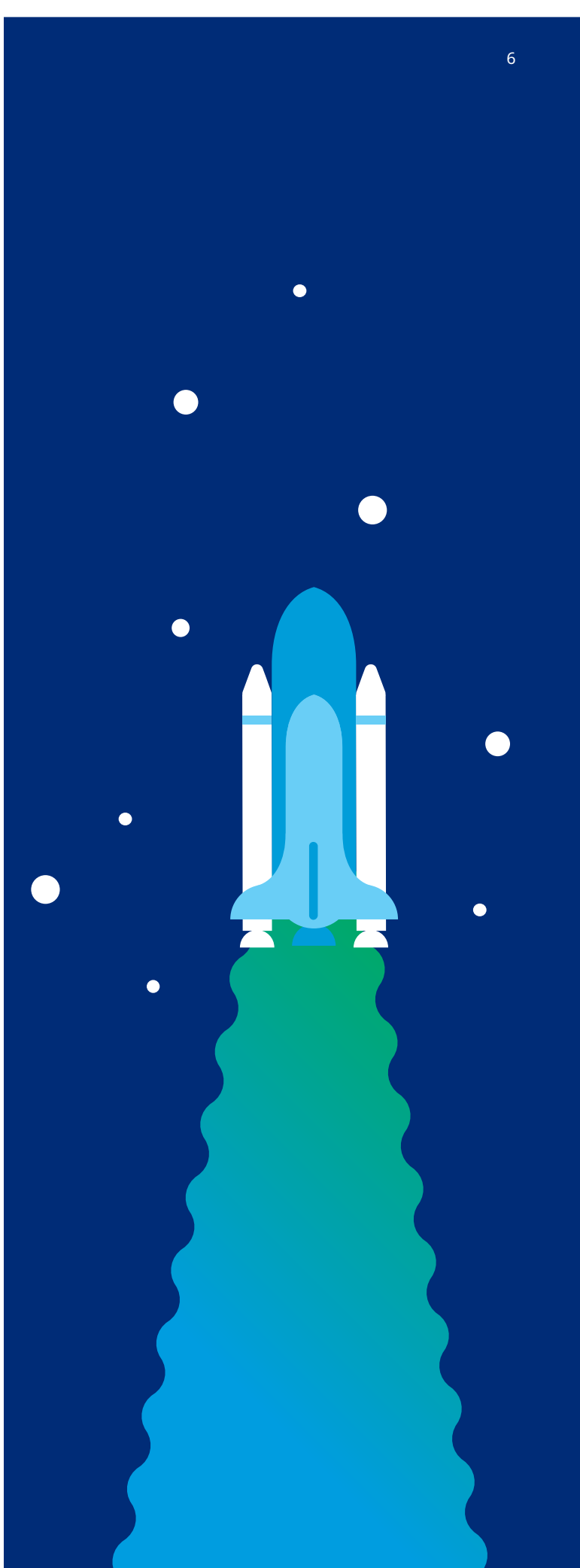
应对未来的挑战意味着您的业务和人才战略需要被重塑，以抓住新的价值来源。对于寻求真正转型的公司来说，员工多样性、灵活的工作实践和快速推进数字化将是至关重要的。

风险和管理

如今，企业面临着员工、投资、运营和声誉方面的诸多风险。要让您的业务长久发展，首先要改善管理方式，确保合规性，并将可持续性融入您的企业文化和决策过程中。

人员议程

您的员工就是您的未来。通过全面的医疗和福利战略建立健康的劳动力队伍，这一点至关重要。为了保留顶级人才，企业必须设计令人信服的激励机制和职业路径，并在多元化、公平性和包容性方面取得一定的进展。





2

关于TRS

我们将帮助您在老板面前 展现出色！

访问全球巨大且全面的薪酬数据资源，
在正确的时间做出正确的决定。



20+

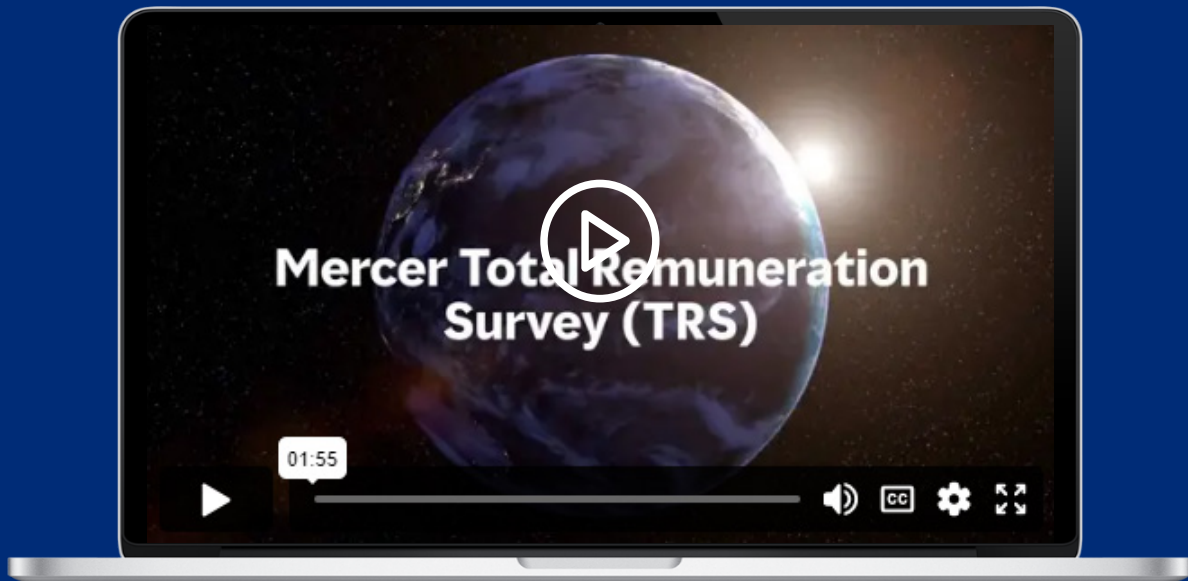
上市年数

200,000

过去十年销售的调研数量

1,000+

每日活跃用户数量



借助TRS，您可以：

基准薪酬

将贵司薪酬与行业平均水平进行比较。

在考虑合规和风险管理的同时做出明智的决策

根据准确的数据制定预算和资源分配决策。遵守劳动法并降低法律风险。

吸引和保留人才

提供有竞争力的薪酬以吸引优秀人才，并通过公平的薪酬方案减少员工流失。

提高员工满意度并确保公平

公平的薪酬能带来更高的工作满意度和绩效表现。发现并修正薪酬差距，打造更公平的工作环境。

获取全面的数据

获取薪酬数据以外的见解，包括趋势和福利。

提高声誉

通过提供有竞争力的薪酬方案，赢得良好声誉。



美世的最佳方法¹

丰富且高质量的数据

整体薪酬调研 (TRS) 是薪酬数据领域的全球领导者，拥有20余年的卓越经验。在过去十年内，美世已售出20万份TRS，每天有超过1千位活跃用户²。TRS提供全球最大的薪酬调研数据库，涉及45,000个集团，包含2,000万条员工数据。涵盖各种行业，包括汽车、金融服务、制造业、医疗保健等。TRS提供有关整体薪酬、福利和薪酬政策的全方位数据。您可根据行业标准衡量贵司的福利方案，确保在吸引顶尖人才方面具有竞争力。TRS通过审核、验证和质量监控流程以确保数据的准确性。

方法论掌握

美世提供全面的职位评估系统和单一的全球职位目录。职位评估系统，即国际职位评估系统 (IPE)，为企业提供了一个统一且标准的方法，可以在全球范围内评估和确认岗位的价值。单一的全球职位目录，即美世全球岗位库，提供了广泛的职位选择，包括详细的职位说明和独特的编码结构。此目录可确保职位的一致性，简化数据比较，并提高职位分析和评估的透明度。职位评估系统和全球职位目录共同为企业提供了一种可靠且明智的方法，以在全球范围内制定有竞争力和公平的薪酬等级。



¹ 有关产品突出特性和优点的详细信息，请参阅附录。

² Mercer WIN® (调研结果交付平台) 中的用户。



技术支持

美世通过在线调研参与工具Mercer Data Connector提供无缝体验。在系统预填写40%¹内容的情况下，参调者可以轻松上传数据，以节省时间和精力。该工具的专有算法可以提供职位匹配建议，无需手动搜索。员工薪酬数据可通过上传单个文件完成导入，无需手动输入。即时数据验证可确保高质量的提交和准确的调研结果。用户可以在系统中实时查看提交进度，管理员可指定代理人权限，以确保特定数据的安全性。此外，TRS调研结果可通过Mercer WIN在线获取，这是一个可以轻松访问和分析数据的综合性平台。提供多种参数、可自定义的报告和直观的用户界面，所有功能均包含在调研价格中。



推动成功

在美世，我们致力于提升您的体验并超越您的期待。我们的专业服务理念以了解和主动满足您的独特需求为中心。与我们合作意味着踏上成功之旅，您的目标不仅得到支持，而且可以加速实现。我们优先考虑以客户为主导的产品开发方法，在每个阶段积极寻求并纳入客户的宝贵意见。通过将客户放在首位，我们确保我们的产品不仅能够满足预期，还能超出预期。您的声音将引导我们为您的成功提供最佳解决方案。



数据隐私

信息是美世的生命线，我们深知，数据保密正变得越来越重要。这是我们所有工作的核心。为了保护客户的数据安全，我们采用了“深度防御”的方法来保护我们的网络，并制定了严格的政策、流程和控制措施。我们将客户数据的保密性置于首位，并在调研的技术、流程和方法论方面采取适当措施。维护和保护客户数据对我们至关重要，我们致力于确保数据的保密性和完整性。

¹ 免责声明：参与TRS调研的第2年，系统可根据您在上一次调研时输入的信息，完成部分内容的预填写，节省您的时间和精力。系统提供的预填写内容百分比是一个估计值，可能会因个体的情况而异。公司规模、人力资源政策复杂度以及上一次调研时提交内容的完整度等因素都可能会影响整体进度。此数字仅供一般说明之用，应被视为粗略估计值，而不是确切的完成情况衡量标准。

受益于全球巨大且全面的薪酬数据资源

TRS在全球范围内提供一致且深度的薪酬和福利数据。

这项调研在建立公平和有竞争力的薪酬实践中扮演着至关重要的角色。

50,000

参调公司¹

20

上市年数

140

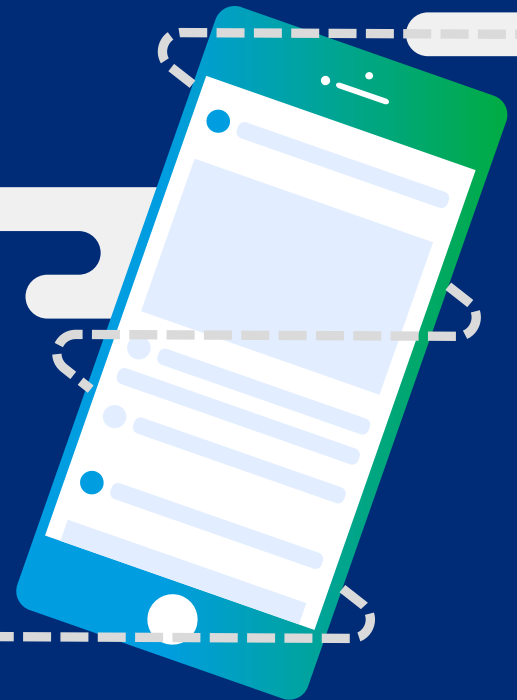
全球业务地点²

25,000,000

全球员工数据

400,000

各等级的职位



¹参调公司名单可应要求提供。请联系您当地的美世顾问。

²请参阅附录，了解提供调研的地点列表以及每个地点的参调公司数量。

成为我们满意的客户团体的一员

2023年是我参加薪酬调研的又一年。平台的使用非常简单直观，节省了时间。现在我不会改变我的选择。谢谢！

这是我第一次使用Mercer Data Connector，收集信息的过程非常实用。我会继续向我的同事推荐美世。

我同期在用几个数据提供商，其中美世是最容易使用的，是我向其他薪酬福利专业人士推荐的首选。

我特别喜欢验证中的导出文件，只需下载、修改、保存并再次上传，就可以完成修改。

感谢美世对于工具的不断改进。

这是我第一次体验这个调研；它非常国际化且高级。





3 技术支持

借助我们直观的在线调研数据提交工具，无缝上传数据

Mercer Data Connector

我们的在线调研数据提交平台能帮助您：

40%的工作已经完成¹

您的参调将从第二年开始更为省时。作为 TRS 参调者，系统会根据您之前提交的信息完成部分内容的预填写¹。快速启动，加快进度。

获取有关职位匹配的帮助

我们的专有算法可以提供职位匹配建议，节省了您手动搜索职位目录的时间。

无缝数据导入

只需一次文件上传即可轻松导入薪酬数据。享受无缝体验，无需手动输入数据。

即时数据验证

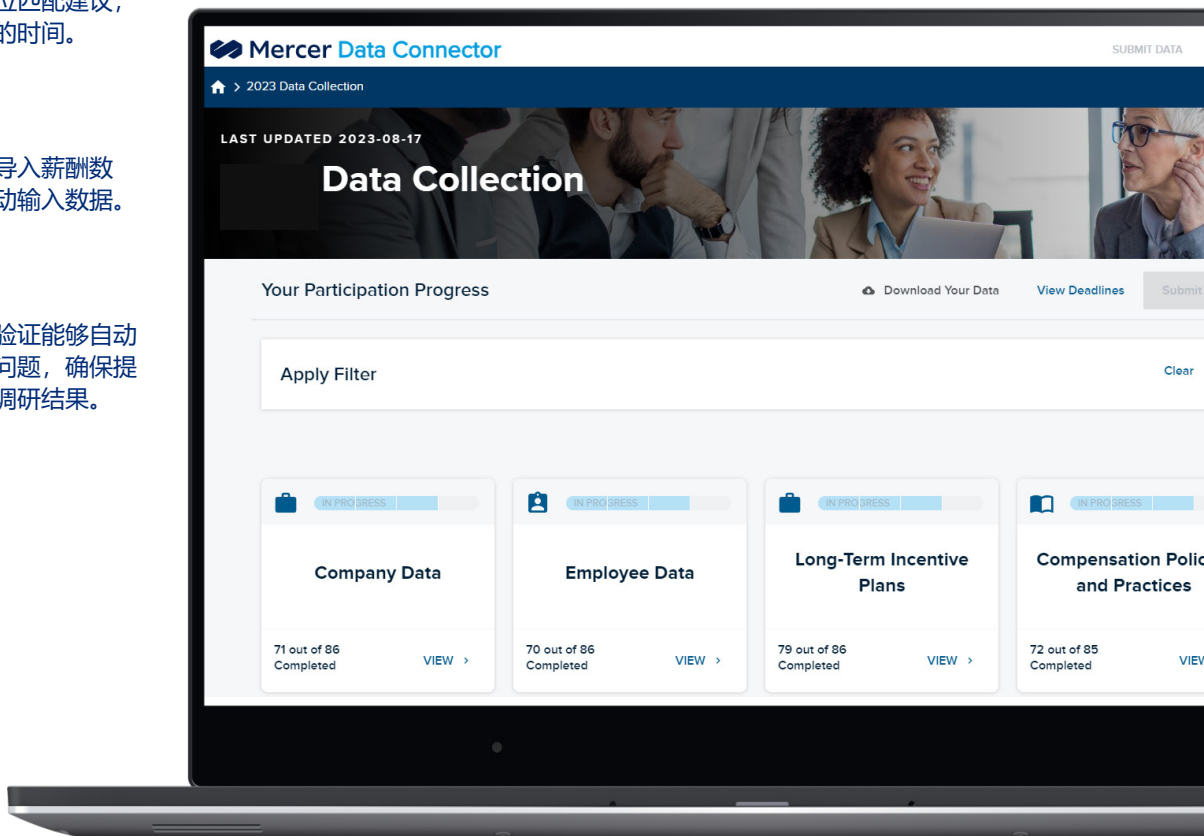
影响立竿见影。即时的数据验证能够自动检测提交中可能存在的各种问题，确保提交无误，从而获得高质量的调研结果。

实时进度追踪

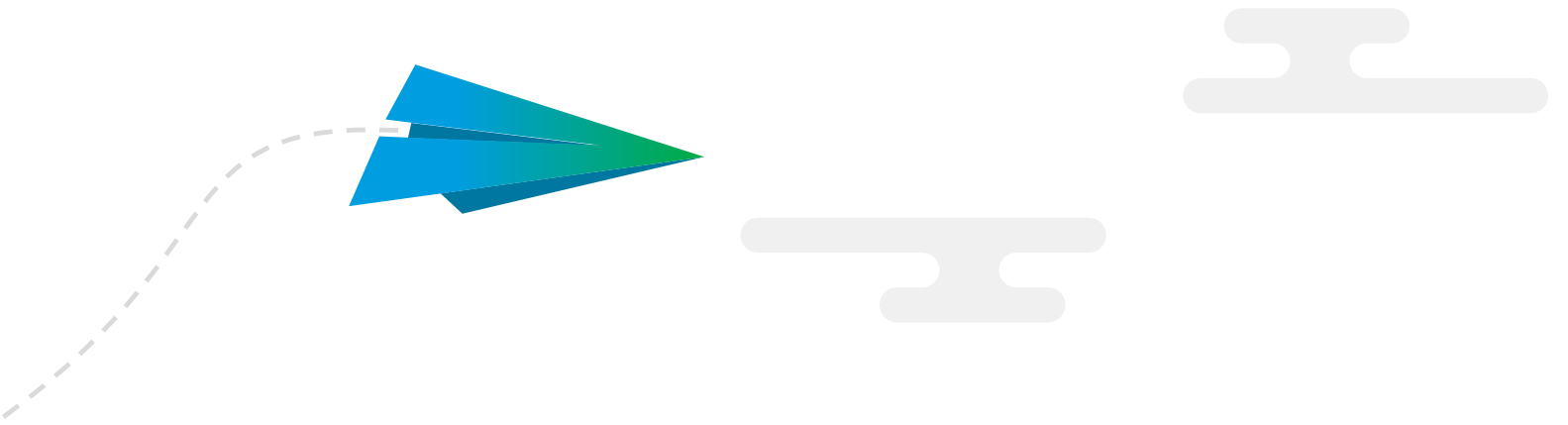
即时了解集团中各公司的提交进度，实时掌握最新动态。确保您不会错过各个调研的截止日期。

内置的权限分配

您可以灵活、安全地分配特定数据集的访问权限，并按区域、国家/地区或业务部门来管理敏感数据的访问权限。



¹免责声明：系统提供的预填写内容百分比是一个估计值，可能会因个体的情况而异。公司规模、人力资源政策复杂度以及上一次调研时提交内容的完整度等因素都可能影响整体进度。此数字仅供一般说明之用，应被视为粗略估计值，而不是确切的完成情况衡量标准。



全球数据收集项目 (GDAP)

跨区域参与调研？尝试我们为全球运营组织提供的优化调研参与体验。

全球数据收集项目解决方案提供了在全球范围内提交薪酬数据的机会，并使您能够集中协调企业信息和员工薪酬数据的提交。

只需遵守一个截止日期、上传一个员工数据模板，并有一名美世顾问在整个流程中专门为您服务。这就是我们所说的节省时间！[了解更多。](#)

Employee Data

Data Submission Management

Test Poland (PL) X

Mercer Data Connector cleans and validates your data in real-time. Now, before your data can be submitted, please review the details below. You can make edits by clicking into each section or click the individual Validate button to start finalizing your data submission. Click "Go to Validations" to review all your data validations in one place. We recommend that you review all validations before submitting your data. Once your data is submitted, Mercer will complete a final submission cleaning and contact you with questions.

Employee Data

UPLOADED EMPLOYEES VS FTEs

Uploaded Employees	815
Fulltime Equivalents	900

● The number of uploaded employees is less than specified FTEs. Please upload more employees.

DISTRIBUTION OF EMPLOYEES

815 Employees

- Data has been manually excluded: 0.0%
- Data quality is sufficient for submission: 96.3%
- Data has errors and will be excluded via automatic Mercer Default Actions: 3.7%

Job Match Data

JOBS BY INDUSTRY

Cross Industry	426
Education	303
Life Sciences	388
Financial Services	1
Agriculture	14
High Tech	1

JOBS BY CAREER STREAM

MANAGEMENT	10.8% (88)
PROFESSIONAL	83.2% (678)
PARA-PROFESSIONAL	6.0% (49)

通过强大的功能，体验我们的在线调研结果交付平台的全部潜力

Mercer WIN® 每天超过1000名访客！

Mercer WIN将帮助您：

随心访问

高效访问美世调研数据：无论身在世界何处，随时在线访问。

制定数据驱动型决策

根据不同的参数（例如地理位置、行业和公司规模）分析数据，使您能够针对特定地区或行业制定明智的薪酬政策。

获取市场洞察

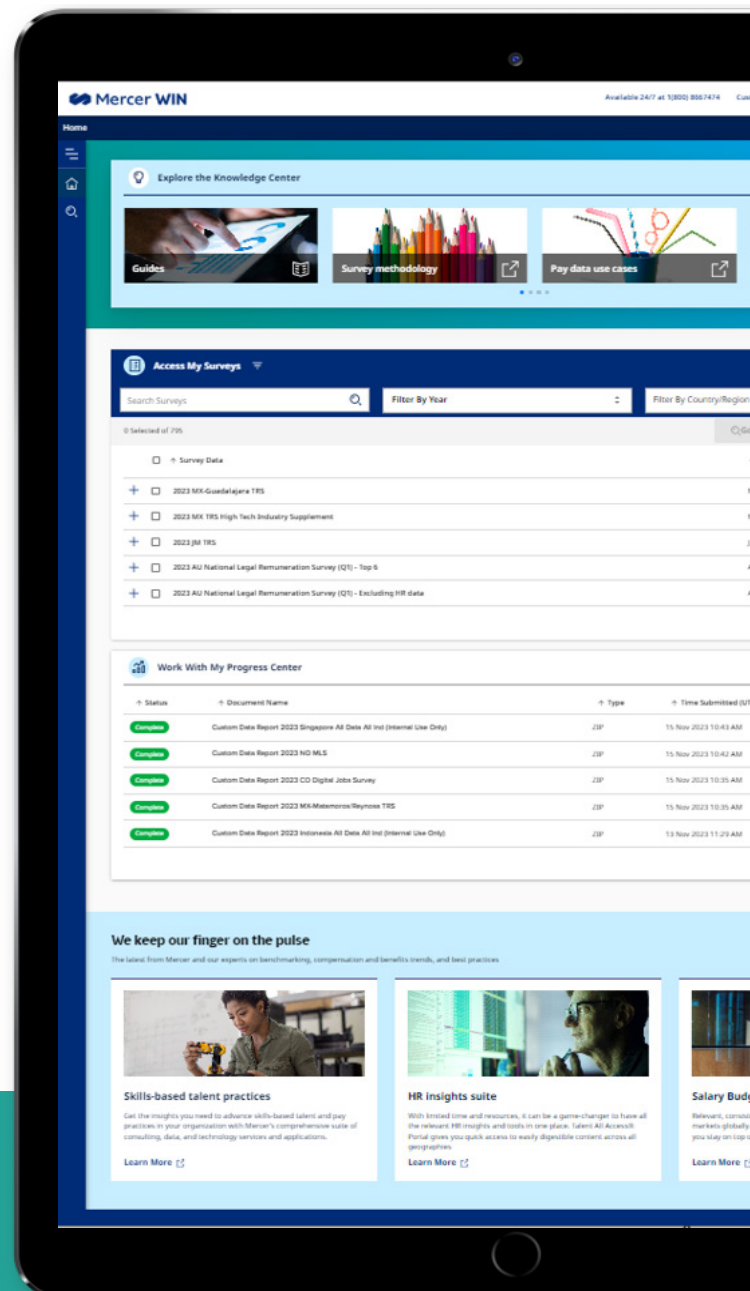
全面了解市场趋势和基准，以确保企业内的薪酬实践具有竞争力。

弥合差距

轻松合并职位和职级，并将贵司的薪酬数据和选定的市场数据进行精准比较，从而让您能够识别当前薪酬结构中的差距，吸引和保留顶尖人才。

对齐市场，助力成功

根据部门、职业等级和职级，轻松分析架构并将其与市场进行比较，帮助企业的职位等级和职业路径与行业标准保持一致。





Mercer WIN
一些最受欢迎的功能：



基准职位



将我的数据与市场进行比较



创建自己的对比组



将数据范围缩小到特定行业或地点



按职位或职级查看数据



合并职位或职级



查看各组中类似职位的数据，即数据综览



将整个调研数据下载至一个Excel文件中



在美世预定义的报告中下载政策和实践数据



4

调研内容

获取完整的员工薪酬方案，包括从基本工资到整体薪酬和福利的各项内容

基本工资

年度基本工资

月度基本工资

月度基本工资（不包括员工从企业收到的津贴）

每年支付工资月数

员工在一整年中领取基本月薪（包括固定/保障奖金）的次数

年度固定现金

年度固定津贴

交通津贴

每月固定交通津贴

职位/岗位津贴

担任职位的每月固定津贴

膳食津贴

每月固定膳食津贴

技能津贴

特定技能/许可证的每月固定津贴

其他每月津贴

以上未列出的其他每月固定津贴

年度总现金

年度浮动现金

浮动奖金

与个人、团队和/或公司绩效相关的所有奖金

销售激励奖金

与销售业绩相关的所有奖金

其他奖金

与其他激励计划相关的所有奖金

年度直接薪酬

长期激励

- 股票
- 限制性股票
- 股票期权
- 股票增值权
- 长期现金

年度整体薪酬

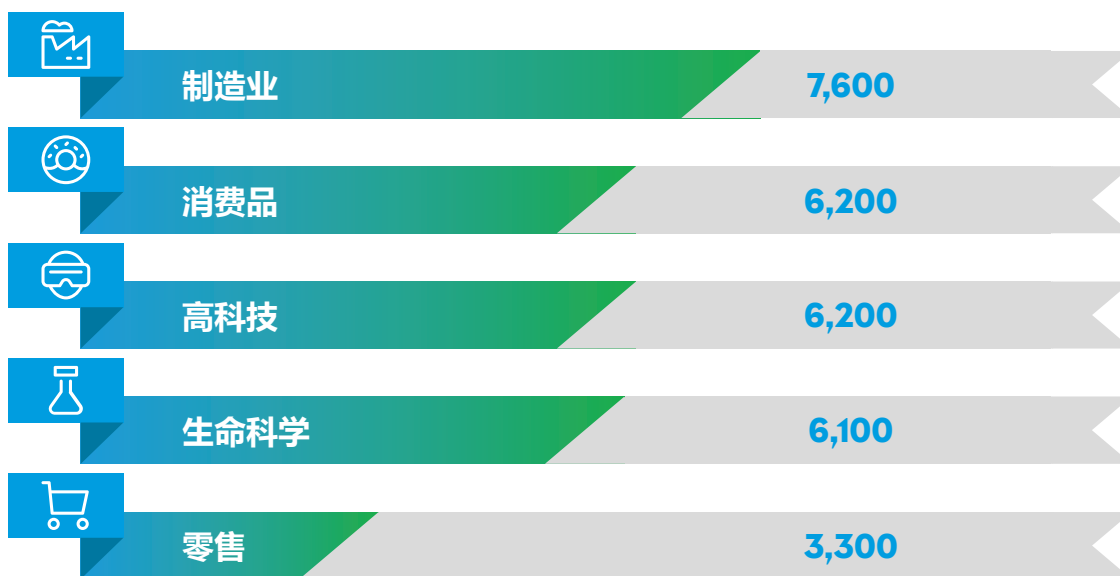
主要福利

- 养老金计划
- 车辆福利
- 医疗保险
- 私人医疗
- 意外事故保险
- 人寿保险
- 个人贷款
- 额外假期



全面了解您感兴趣的行业，并从各种职位中进行选择

按参调公司数量划分的全球前5大行业¹



TRS涵盖以下部门的职位：

- 行政管理、设施与秘书
- 沟通与公司事务
- 建造
- 创意与设计
- 客户服务与客服中心运营
- 数据分析/数据仓库与商业智能
- 工程与科学
- 财务
- 综合管理
- 医疗保健/药房服务
- 酒店（餐饮服务与住宿）



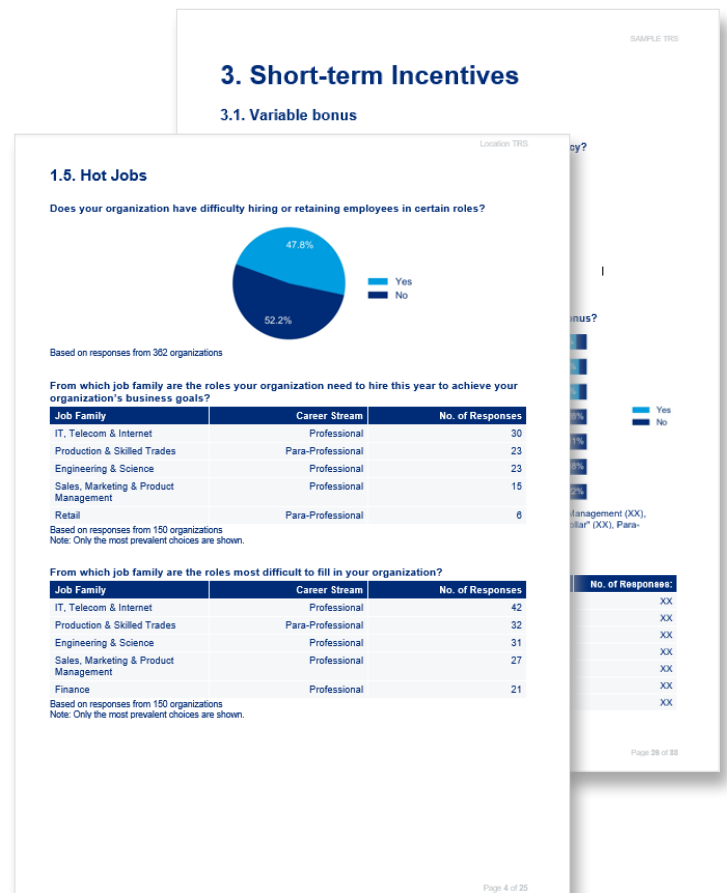
- 人力资源
- 信息技术、电信与互联网
- 法务、合规与审计
- 生产与工艺
- 项目/项目集管理
- 质量管理
- 房地产管理、物业开发与投资
- 销售、市场营销与产品管理
- 供应链
- 运输服务

¹截至2023年的数据。参调公司名单可根据需求提供公司的行业信息。请联系您当地的美世顾问。

充分利用我们的现成报告

发挥我们现成报告的强大作用。¹每一份报告都旨在关注特定的有价值的信息：

- **概述**——作为调研报告的起点，提供有关调研数据库规模以及参调公司概况的总体信息，包括行业、母公司所在国、净销售收入和雇佣情况。这份报告还提供与前一年相比的市场薪酬趋势概览。
- **政策和实践报告**——涵盖企业的薪酬政策摘要：薪酬预算预测、不同员工类别的薪酬组合、短期和长期激励实践以及福利。
- **年度变化趋势**——将基准职位和职级的薪酬趋势与去年的数据进行比较，从员工、公司/职位和公司/市场维度进行分析，包括实际数据和回归市场数据。
- **实际和回归市场数据**报告——针对基准职位、核心职位、美世合并职位和职级，采用Excel格式，便于进行筛选和数据检索。包括摘要和详细的薪酬信息，以及员工和公司加权数据。



通过Mercer WIN可直接访问所有报告，无缝获取大量宝贵见解。

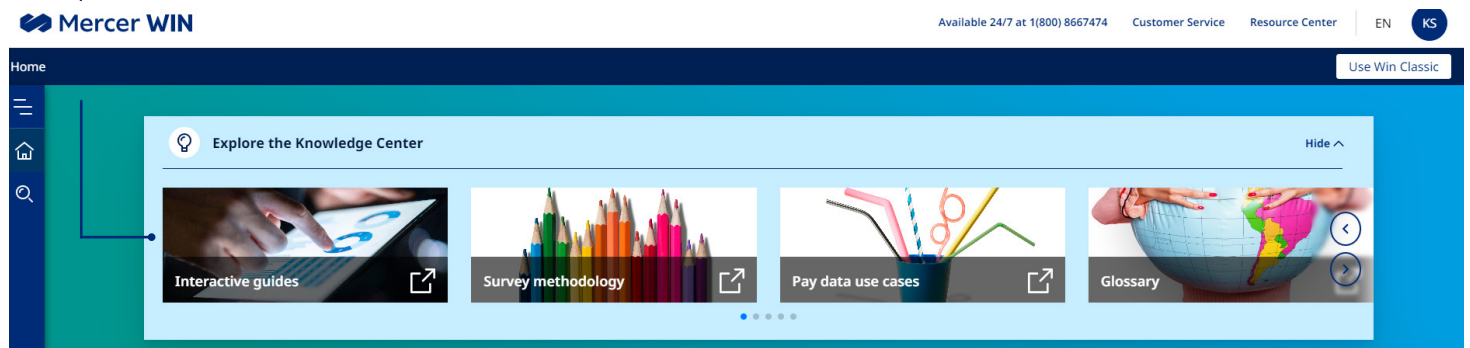
查看报告样本以加深理解。

¹ 现成报告提供的内容并非详尽无遗，仅列出了具有说明目的的精选报告。有关完整的报告列表，请联系您当地的美世顾问。

探索无限制的自定义分析选项

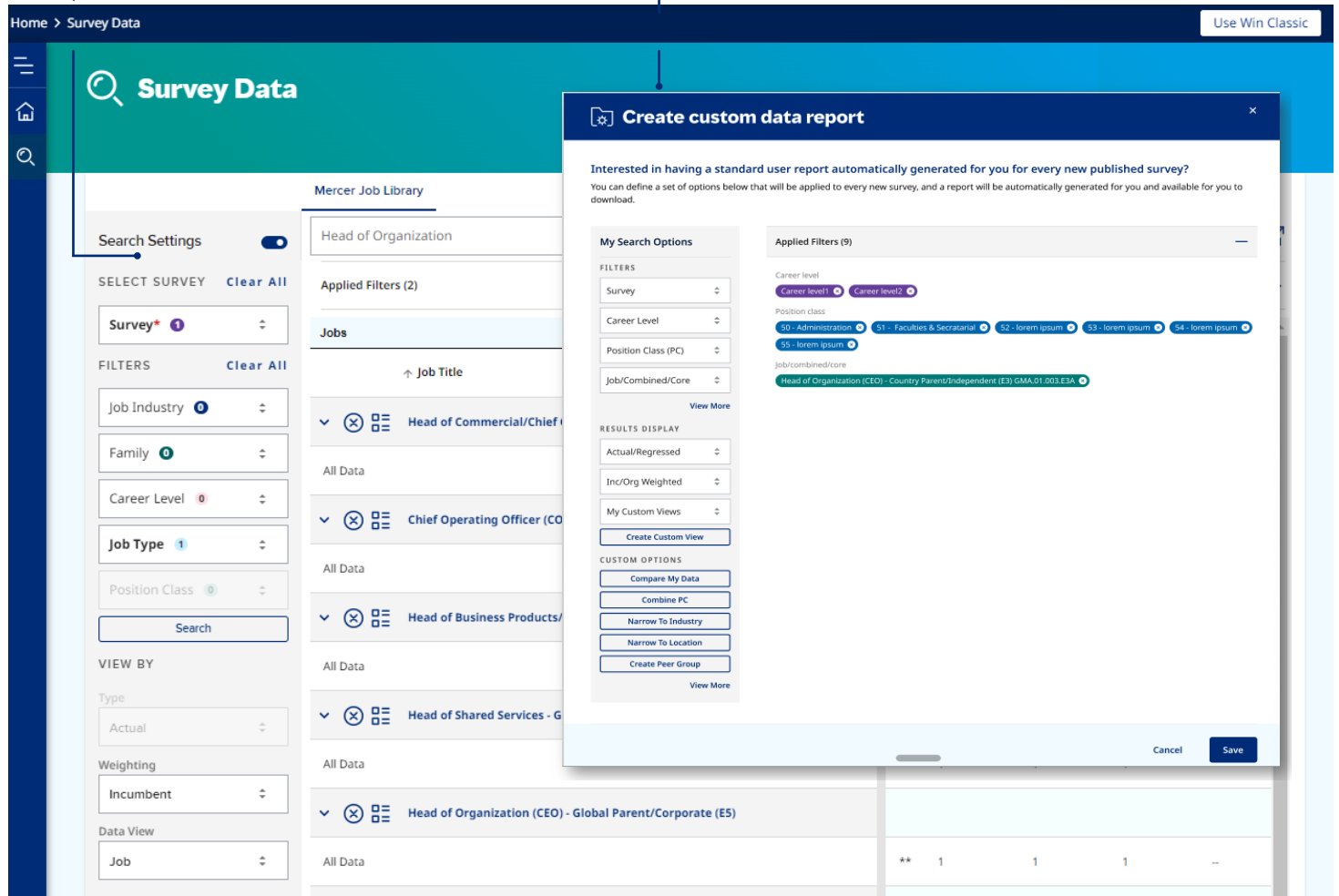
Mercer WIN提供了客户喜爱的各种强大功能，以及现代、直观的用户界面。

易于访问的用户支持材料，提供了多种格式，以适应不同的学习偏好。



侧边栏菜单集成了所有的搜索选项。

无限制的数据自定义选项，无需额外费用。





5

时间表和价目表

查看我们的时间表和价目表， 并联系我们！

在shop.mercer.com上查看时间表和价目信息。



填写[在线表单](#)，我们的当地顾问将很快与您联系。

批量采购： 多地点或多年订单可享优惠价格

美世TRS会员计划提升了我们提供的信息服务的价值。成为会员可获得折扣价格以及专属客户经理支持。我们与您合作，助力贵司达成目标。

TRS全球会员计划为您的数据访问助力，提供极其可观的50%以上的折扣，查看世界各地的薪酬见解！点击[此处](#)了解更多，即刻提升您的决策流程！

暂不需要全球数据？我们同样准备了TRS区域计划优惠价格，可探索您选择的多个地点的薪酬见解。

希望获得更大的优惠？通过签订多年合约，与我们成为长期合作伙伴，解锁独家折扣。





6

其他产品
和服务

通过《行业模块报告》 获得行业特定员工薪酬的更多见解

《行业模块报告》是现有整体薪酬调研的附加报告¹，提供了一系列行业特定职位的薪酬数据。

报告包含各项整体薪酬数据，即所有市场的基本工资、浮动薪酬、固定现金、长期激励和福利。数据收集及报告发布的时间表与TRS相同，因此无需额外步骤！



《行业模块报告》在70个国家/地区²提供，专为需要行业特定职位数据的企业而设计。涵盖的行业：



汽车



数字



教育



能源与采矿业



工程和建造



金融服务和保险



医疗保健



高科技和电信



酒店



生命科学



物流



专业服务



房地产



零售



共享服务中心/
业务流程外包

→ 访问我们的[网站](#)，了解有关美世《行业模块报告》产品的更多信息。

¹每份补充报告单独出售，不包含在TRS价格中。

²该产品的提供情况可能因地点而异。请访问我们的[网站](#)了解更多信息。

享受专为满足 您的独特需求 而设计的定制 化协助

我们的分析解决方案是对您的整体薪酬调研的补充，可达到更好的结果。

美世提供一个专家团队，可作为您团队的扩展，协助您参与调研，进行一次性的职位市场定价/对标。

通过美世的咨询和自定义分析，助您将公司的薪酬政策与市场进行比较并设定基准——所有支持均可以基于一般行业、特定行业或对比组来提供。

政策与实践对比组或行业数据组：通过行业或对比组的政策与实践报告，深入了解竞争对手的福利与薪资回顾政策。

→ [详细了解我们的分析解决方案服务。](#)



了解各种咨询解决方案

使用美世的咨询服务开启转型之旅。通过量身定制的薪酬和福利策略，提升企业的员工体验。

我们的专家顾问将行业见解和创新解决方案相结合，以优化奖励计划，确保您的员工在一个重视和激励他们的环境中茁壮成长。





a

附录

美世的最佳方法

丰富且高质量的数据

全球卓越经验：凭借遍布各大洲的全球业务，TRS在过去20多年持续将尖端技术与卓越传统相结合。在过去十年里，美世卖出了200,000份TRS，每天有1000多位活跃用户¹！

浏览我们强大的薪酬调研库：TRS是全球巨大且全面的员工薪酬数据资源，拥有来自45,000个参与企业的数据库，涉及2,000万名员工和40万个职位。请参阅附录，了解提供调研的地点列表以及每个地点的参调公司数量。²

行业覆盖：TRS调研涵盖来自各行业的参调企业³的数据，旨在收集不同行业的薪酬和福利实践数据。涵盖的行业包括汽车、金融和专业服务、生命科学、制造、技术、医疗保健、能源、消费品、零售、电信、工程和建筑、酒店等多个行业。

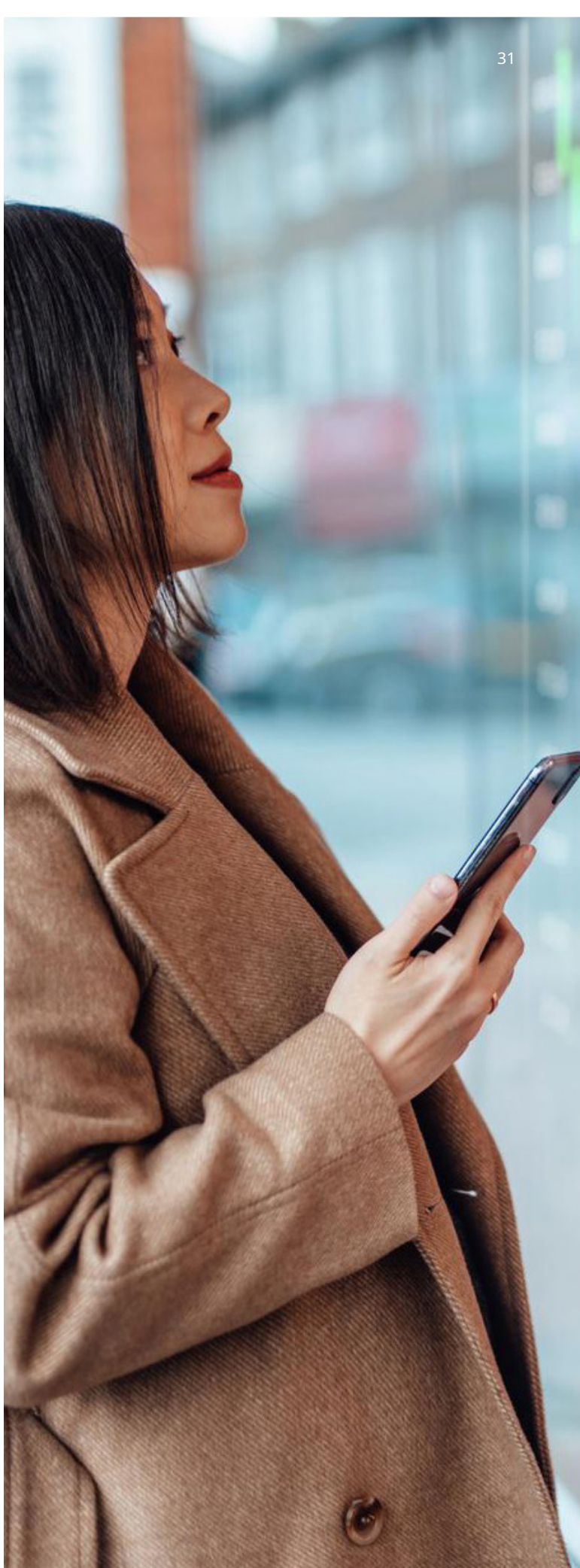
整体薪酬数据：TRS提供的数据涵盖了完整的员工薪酬方案，包括从基本工资到整体薪酬和福利的各项内容。

政策和实践数据：除薪酬数据外，TRS还提供有关企业薪酬政策的广泛数据，包括薪酬预算预测、不同员工类别的薪酬组合、全球和本地的短期和长期激励实践，以及医疗、保险、退休、休假、汽车等福利。

¹ 调研结果交付平台Mercer WIN的用户。

² 2023年数据。

³ 参调公司名单可按要求提供。请联系您当地的美世顾问。





福利价值：根据行业标准对您的福利方案进行基准设定。确保在吸引和保留顶尖人才方面的竞争力。通过深入了解当前的福利趋势和福利价值，您将能够定制符合员工期望的方案，提高工作满意度和士气。TRS里的福利估值流程是从员工价值的角度进行的，而非雇主成本。员工价值反映的是在市场上购买同等福利以替代雇主提供的福利所需的工资总额。

品质保证

数据审核和验证：首先，在数据提交过程中，每个调研参与者都会对数据进行自我验证，然后美世会对数据进行细致的清理，以确保调研数据的准确性和可靠性。

质量监控：调研质量监控流程基于三个方面：数据质量和完整性、数据稳定性和数据一致性，从而确保您收到的数据具有最高的可靠性。

方法论掌握

职位评估系统：美世的国际职位评估系统（IPE）为企业提供了一个统一且标准的方法，可以在全球范围内评估和确认岗位的价值。它可以根据行业标准制定基准，与业务战略保持一致，并促进跨境人才派遣。美世的IPE可适应当地条件，确保评估的公平公正，同时有助于在国际范围内为薪酬和人才管理做出明智的决策。该系统便于在公司内部以及跨公司和跨行业进行职位比较。它可以对不同职位进行准确的比较，因为仅凭职位名称可能会产生误导。

优势：IPE因其全球一致性、战略一致性和对当地情况的适应性而得到认可。它在评估职位和促进人才流动方面的精确性值得称道。

职级：美世职位目录中的每个职位都有一个相应的美世IPE评估，并由此形成一个职级（PC）。使用PC可确保评估的全球一致性，并为评估角色提供一个标准化以及和战略对齐的框架。职位层级的明确性和评估的精确性提高了薪酬调研数据的准确性和相关性。美世IPE的PC为企业在全球范围内制定具有竞争力以及公平的薪酬等级提供了可靠且明智的方法。

优势：确保精确评估每个职位的独特规模和影响。这种方法可以提供量身定制的公平薪酬，明确每个角色的独特贡献。PC认可了各个职位职责的真正重要性。





单一全球职位目录：美世薪酬与福利调研的全球统一目录（美世全球岗位库），提供了一个全球职位目录和职位分析方法。广泛的职位提供了全面的描述和独特的编码结构，可对您公司内的职位进行全面深入的评估，并可反映内部分级情况。

优势：确保一致性，简化数据比较，提高透明度。该方法可提高效率，促进全球一致性。

明确职位之间的关系：美世全球岗位库通过Mercer WIN（调研结果交付平台）的综览功能提供更多数据。综览功能可以呈现更加清晰的职位关系。美世全球岗位库提供两种类型的综览：核心职位和美世合并职位。

优势：提供了能够最优反映各种职位和劳动力市场的数据，小至某个行业中深度专业化的职位，大到更广泛的人才库中相关职位的整合。

技术

在线调研数据提交：我们直观的在线调研提交工具Mercer Data Connector可以实现无缝数据上传。系统可以帮TRS参调者预填写40%¹内容，节省您的时间和精力。我们的专有算法可以提供职位匹配建议，无需手动搜索。只需一次文件上传，即可轻松导入薪酬数据，无需手动输入。即时数据验证可确保高质量的数据提交和调研结果。实时跟踪可提供提交进度的可见性。内置的权限分配支持特定数据集的访问，确保数据安全。

在线调研结果交付：TRS报告可通过Mercer WIN在线交付。这是一个综合性平台，可轻松访问和分析数据。提供多种参数，助您高效地整合和分析信息。您可以在这个平台上合并职位和职级，将公司数据与市场数据进行比较，并生成定制化报告。Mercer WIN的用户界面现代、直观，为您提供一站式解决方案。无隐藏成本，所有分析选项均包含在一个调研价格中。

¹免责声明：参与TRS调研的第2年，系统可根据您在上一次调研时输入的信息，完成部分内容的预填写，节省您的时间和精力。系统提供的预填写内容百分比是一个估计值，可能会因个体的情况而异。公司规模、人力资源政策复杂度以及上一次调研时提交内容的完整度等因素都可能影响整体进度。此数字仅供一般说明之用，应被视为粗略估计值，而不是确切的完成情况衡量标准。





提升您的体验

我们的专业服务理念包含真诚的奉献精神，即理解并积极主动地满足客户的独特需求。我们追求的不仅是满足客户的期望，而是能够一直超越期望，创造一个让客户成功不断持续的环境。与我们的合作不仅仅是获得我们的产品，更是确保您通往成功的旅程在得到支持的基础上能持续加速。

客户的心声，我们的方向

美世优先考虑以客户为主导的产品开发方法，在每个阶段积极寻求并纳入客户的宝贵意见。通过将客户放在首位，我们确保我们的产品不仅能够满足预期，还能超出预期。

数据隐私

信息是美世的生命线，我们深知，数据保密正变得越来越重要。这是我们所有工作的核心。为了保护客户的数据安全，我们采用了“深度防御”的方法来保护我们的网络，并制定了严格的政策、流程和控制措施。我们将客户数据的保密性置于首位，并在调研的技术、流程和方法论方面采取适当措施。维护和保护客户数据对我们至关重要，我们致力于确保数据的保密性和完整性。

从全球140个地点中选择

2023 TRS覆盖范围： 美洲*

地点	参调公司数量
阿根廷	516
玻利维亚	48
巴西	1,002
加拿大	1,291
智利	471
哥伦比亚	507
哥斯达黎加	180
多米尼加共和国	104
厄瓜多尔	150
萨尔瓦多	89
危地马拉	140
洪都拉斯	65
牙买加	21
墨西哥	1,025
尼加拉瓜	50
巴拿马	213
巴拉圭	45
秘鲁	358
波多黎各	92
特立尼达和多巴哥	34
美国	3,220
乌拉圭	108



*截至2024年1月的数据。

2023 TRS覆盖范围： 亚太地区*

地点	参调公司数量
澳大利亚	1,216
孟加拉国	104
柬埔寨	106
中国	8,507
中国香港	531
印度	1,385
印尼	566
日本	1,226
老挝	17
马来西亚	668
蒙古	17
缅甸	72
新西兰	363
巴基斯坦	279
菲律宾	454
新加坡	1,106
韩国	597
斯里兰卡	109
中国台湾	443
泰国	615
越南	634

*截至2024年1月的数据。

2023 TRS覆盖范围： 欧洲*

地点	参调公司数量
亚美尼亚	26
奥地利	300
阿塞拜疆	43
白俄罗斯	46
比利时	430
波黑	47
保加利亚	492
克罗地亚	178
捷克共和国	353
丹麦	415
爱沙尼亚	134
芬兰	331
法国	810
格鲁吉亚	44
德国	889
希腊	270
匈牙利	298
爱尔兰	294
意大利	682
哈萨克斯坦	135
吉尔吉斯斯坦	11
拉脱维亚	190
立陶宛	177
卢森堡	57
摩尔多瓦	26
黑山	18
荷兰	563
北马其顿	38
挪威	313
波兰	810
葡萄牙	557
罗马尼亚	394
塞尔维亚	316
斯洛伐克	215
斯洛文尼亚	105
西班牙	591
瑞典	550
瑞士	476
土耳其	1,738
乌克兰	178
英国	952
乌兹别克斯坦	49

*截至2024年1月的数据。

2023 TRS覆盖范围： 中东*

地点	参调公司数量
巴林	74
伊朗	21
伊拉克	36
以色列	94
约旦	201
科威特	112
黎巴嫩	62
阿曼	85
卡塔尔	107
沙特阿拉伯	567
阿拉伯联合酋长国	660

*截至2024年1月的数据。

2023 TRS覆盖范围： 非洲*



地点	参调公司数量
阿尔及利亚	76
安哥拉	63
贝宁	19
博茨瓦纳	29
布基纳法索	19
喀麦隆	37
乍得	11
刚果民主共和国	27
埃及	375
赤道几内亚	8
斯威士兰	15
埃塞俄比亚	36
加蓬	22
加纳	117
几内亚-科纳克里	18
科特迪瓦	63
肯尼亚	139
利比里亚	9
利比亚	8
马达加斯加	20
马拉维	33
马里	11
毛里求斯	22
摩洛哥	168
莫桑比克	47
纳米比亚	13
尼日利亚	111
刚果共和国	18
卢旺达	25
塞内加尔	43
南非	335
南苏丹	8
苏丹	9
坦桑尼亚	56
多哥	19
突尼斯	63
乌干达	44
赞比亚	49
津巴布韦	24

*截至2024年1月的数据。

